

Załącznik nr 2

do Wykazu nieruchomości przeznaczonych do
dzierżawy

Nieruchomości gruntowe przeznaczone pod Miejsca
Płatnego Parkowania

znak GKR.6845.2.2023 z dnia. 13.01.2023 r.

MAPY

1. ul. Tadeusza Kościuszki 11 (cz. dz. 628/3 obr. 1 Sępólno Krajeńskie)



Załącznik nr 2

do Wykazu nieruchomości przeznaczonych do
dzierżawy

Nieruchomości gruntowe przeznaczone pod Miejsca
Płatnego Parkowania

znak GKR.6845.2.2023 z dnia. 13.01.2023 r.

2. ul. Młyńska (droga prowadząca na targowisko) (teren wokół targowiska) (cz. dz. 202/2, cz. dz. 203/2,
cz. dz. 204/2 obr. 4 Sępólno Krajeńskie)



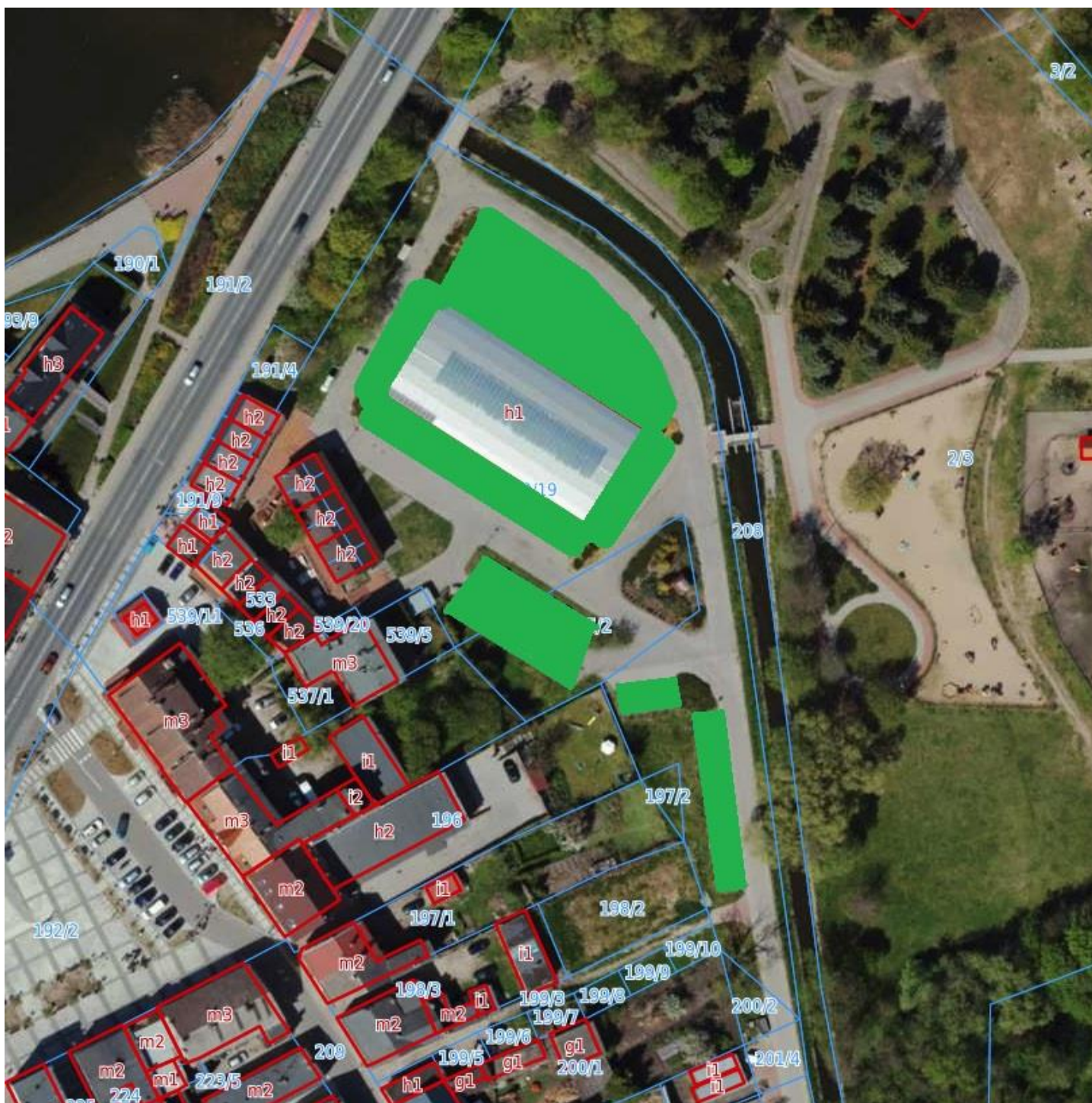
Załącznik nr 2

do Wykazu nieruchomości przeznaczonych do
dzierżawy

Nieruchomości gruntowe przeznaczone pod Miejsca
Płatnego Parkowania

znak GKR.6845.2.2023 z dnia. 13.01.2023 r.

3. ul. Młyńska (teren wokół targowiska) (cz. dz. 539/19, cz. dz. 195/2, cz. dz. 195/2 obr. 4 Sępólno
Krajeńskie)



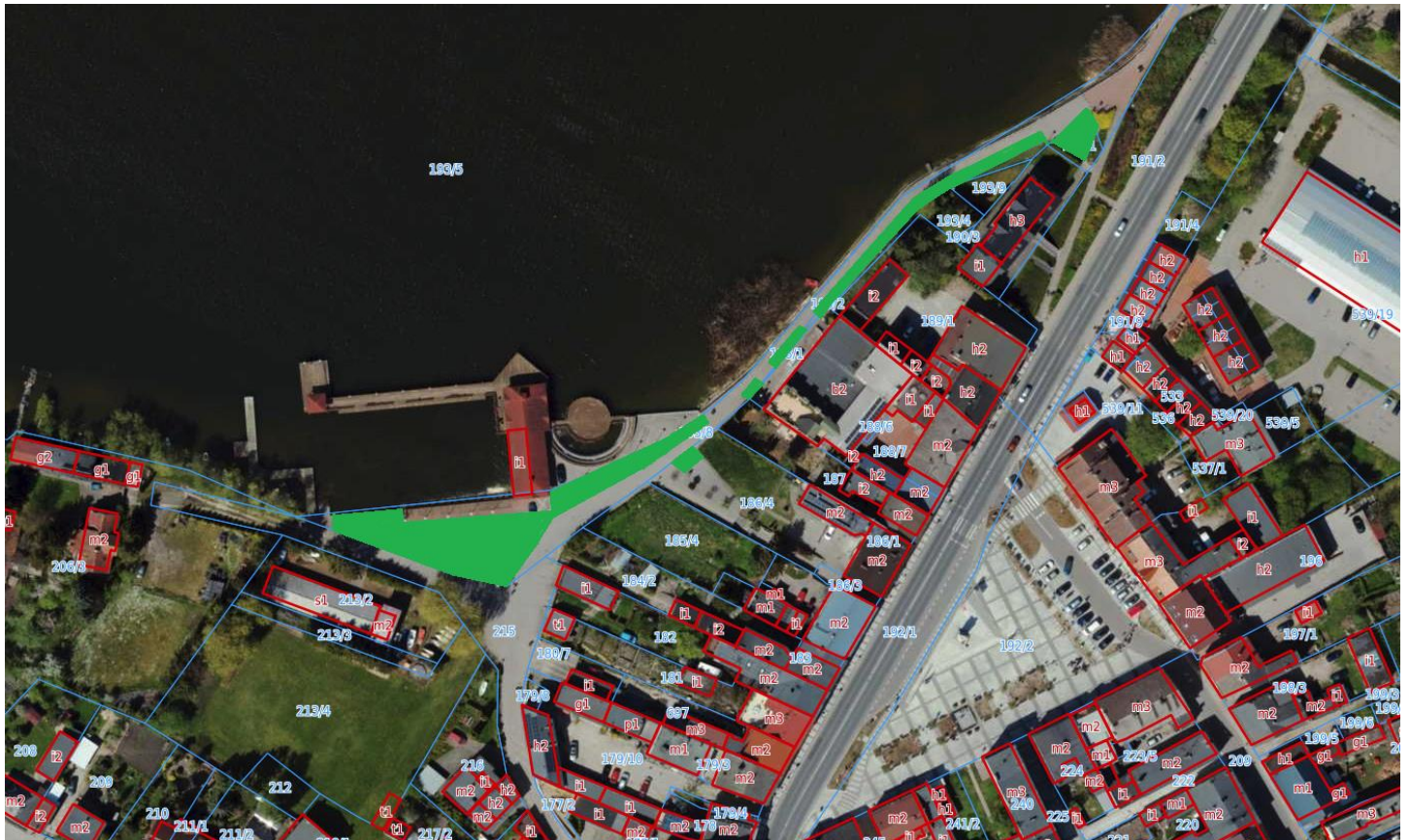
Załącznik nr 2

do Wykazu nieruchomości przeznaczonych do
dzierżawy

Nieruchomości gruntowe przeznaczone pod Miejsca
Płatnego Parkowania

znak GKR.6845.2.2023 z dnia. 13.01.2023 r.

4. ul. Jeziorna (miejsca przy moło oraz wzdłuż promenady do słupków) (cz. dz. 193/8, cz. dz. 190/1, cz. dz. 186/4 obr. 4 Sępólno Krajeńskie)



Załącznik nr 2

do Wykazu nieruchomości przeznaczonych do
dzierżawy

Nieruchomości gruntowe przeznaczone pod Miejsca
Płatnego Parkowania

znak GKR.6845.2.2023 z dnia. 13.01.2023 r.

5. ul. Ratuszowa (cz. dz. 215 obr. 4 Sępólno Krajeńskie)



Załącznik nr 2
do Wykazu nieruchomości przeznaczonych do
dzierżawy
Nieruchomości gruntowe przeznaczone pod Miejsca
Płatnego Parkowania
znak GKR.6845.2.2023 z dnia. 13.01.2023 r.

6. ul. Plac Wolności (cz. dz. 539/11 obr. 4 Sępólno Krajeńskie)

