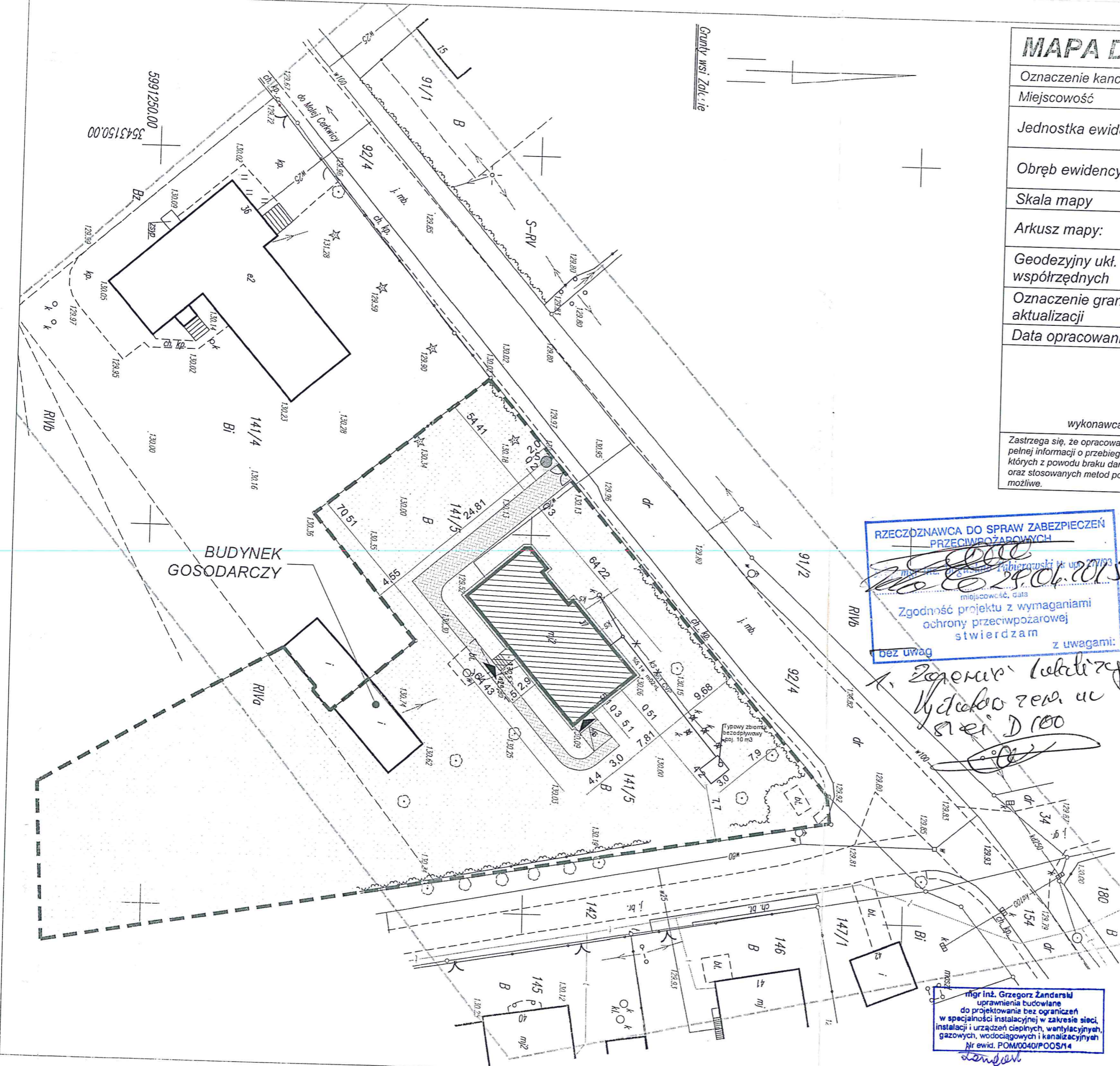


MAPA DO CELÓW PROJEKTOWYCH

| | | |
|-------------------------------------------------------------------------------------------------------------------------------------------------------------------------------------------------------------------------|----------------------------|-------------------------------------------------------------------------------------------------------------------------------------------------------------------------------------------|
| Oznaczenie kancelaryjne zgłoszenia pracy geodezyjnej: | | GN.6640.86.2015 |
| Miejscowość | | Zalesie |
| Jednostka ewidencyjna | Identyfikator TERYT | 041302_5 |
| | Nazwa | Sępólno Kraj.- G |
| Obręb ewidencyjny | Identyfikator TERYT | 041302_5.0021 |
| | Nazwa | Zalesie |
| Skala mapy | 1:500 | |
| Arkusze mapy: | 344.123.203 344.123.204 | |
| Geodezyjny ukł. współrzędnych | prostokątnych płaskich | 1965 strefa 3 |
| | układ wysokościowy | Kronstadt |
| Oznaczenie granic obszaru, który był przedmiotem aktualizacji | ----- | |
| Data opracowania mapy | 23.03.2015 r. | |
| wykonawca | | podpis geodety uprawnionego |
| Zastrzega się, że opracowana mapa może nie zawierać pełnej informacji o przebiegu urządzeń podziemnych, których z powodu braku danych instytucji branżowych oraz stosowanych metod pomiaru ujawnienie nie jest możliwe. | | Wykonanie niniejszej mapy nie było poprzedzone ustaleniami dotyczącymi ewentualnych służebności gruntowych obciążających grunty położone w granicach projektowanej inwestycji budowlanej. |



RZECZOZNAWCA DO SPRAW ZABEZPIECZEŃ PRZECIWOPOŻAROWYCH
[Signature]
 miejscowość, data
 Zgodność projektu z wymaganiami ochrony przeciwpożarowej stwierdzam
 bez uwag z uwagami:
 29.03.2015

- PRZEDMIOTOWY BUDYNEK
- TEREN UTWARDZONY
- TEREN ZIELONY
- GRANICA DZIAŁKI
- WEJŚCIE DO BUDYNKU
- MIEJSCE GROMADZENIA ODPADÓW STAŁYCH
- WJAZD NA DZIAŁKĘ

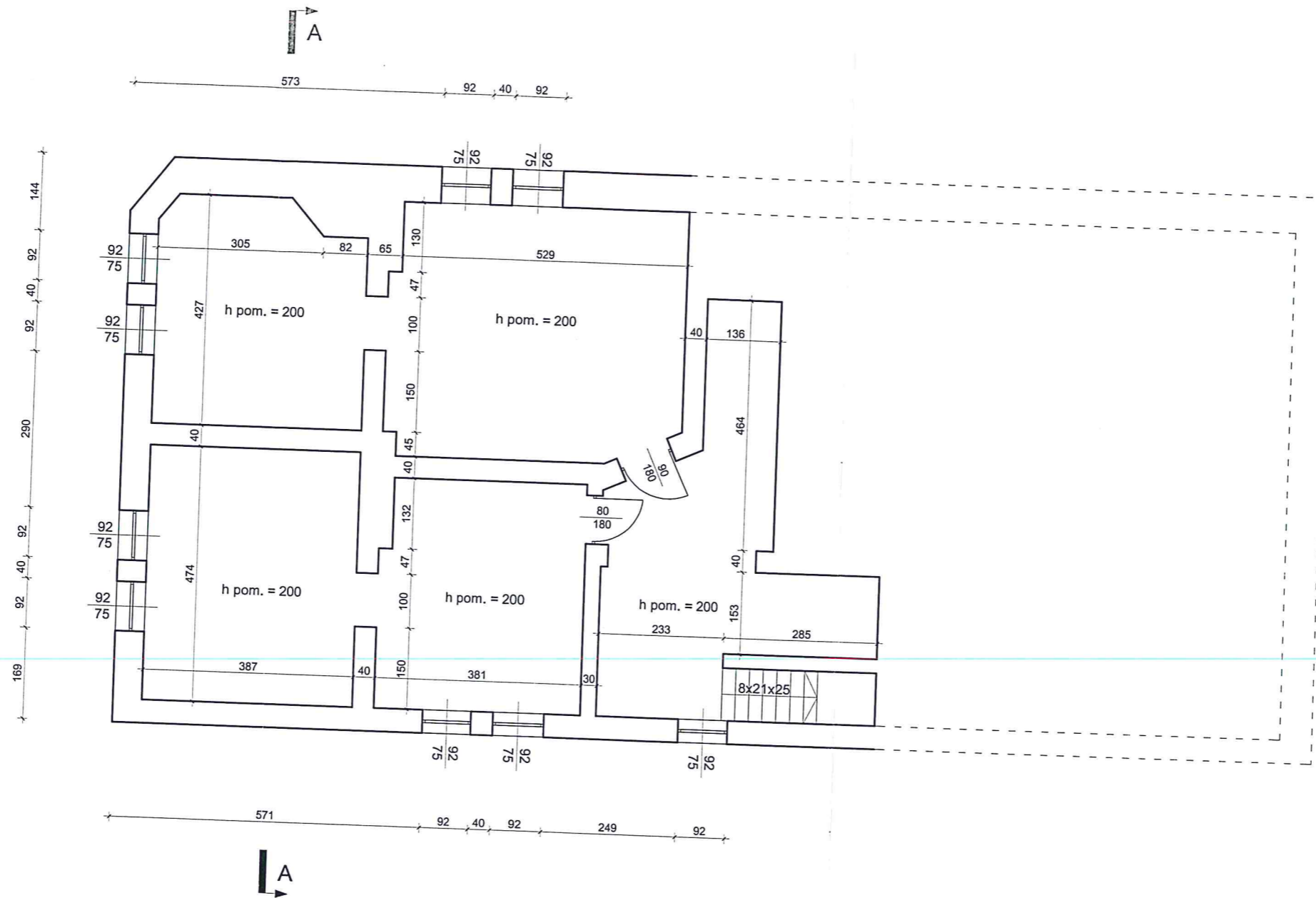
*A. Zogemur, techniczny
 Wydział zew. uc
 nr 100*

mgr inż. Grzegorz Zanderski
 uprawnienia budowlane do projektowania bez ograniczeń w specjalności instalacyjnej w zakresie sieci, instalacji i urządzeń cieplnych, wentylacyjnych, gazowych, wodociagowych i kanalizacyjnych
 Nr ewid. POM0040/POOS/14
Zanderski

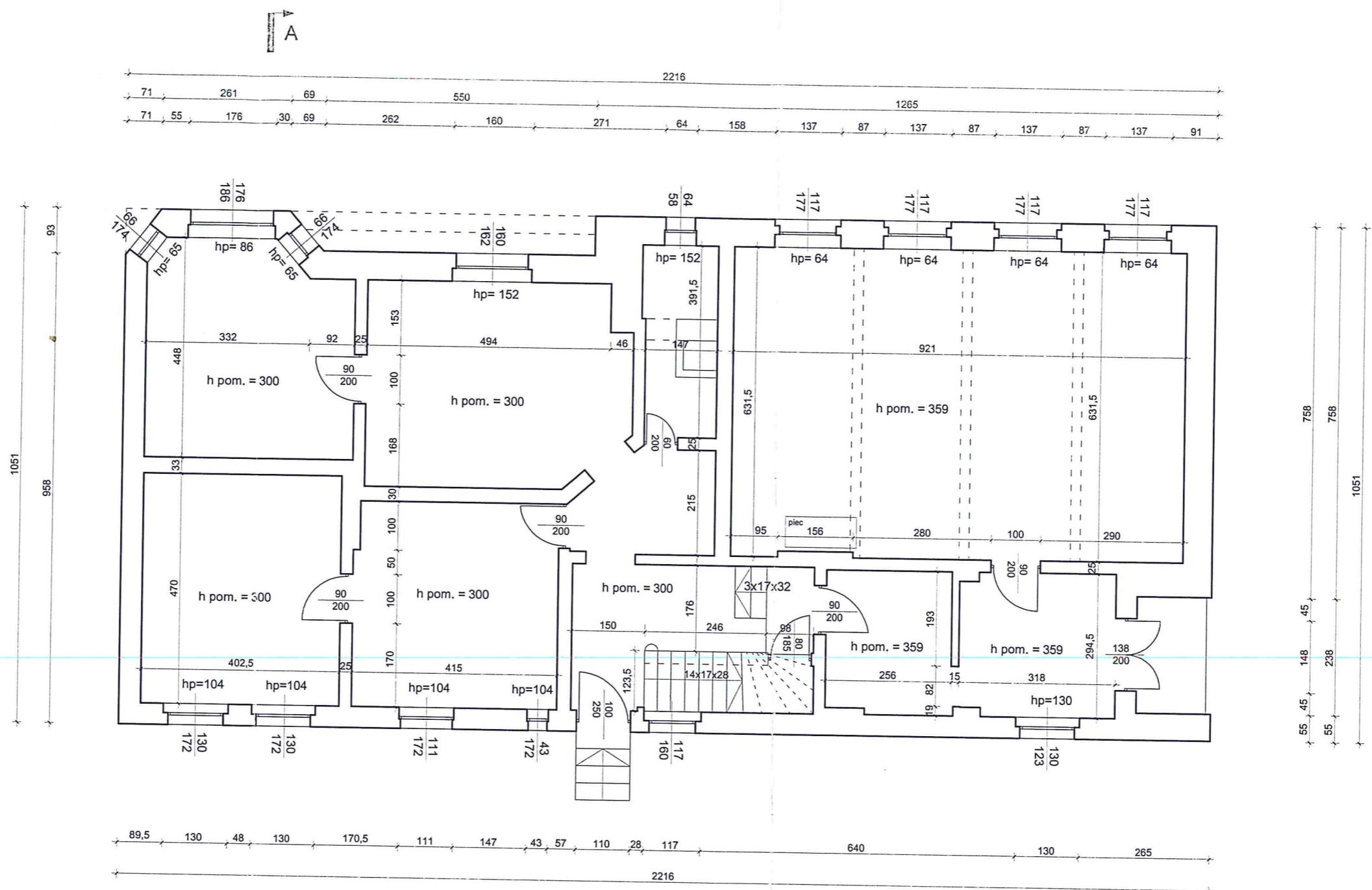
STAROSTA SĘPOLEŃSKI
 ul. Kościuszki 11
 89-400 Sępólno Krajeńskie
ZAŁĄCZNIK DO DECYZJI
ZNAK AB-640.223.2015
Z DNIA 29.03.2015
Z up. STAROSTY
mgr inż. Tomasz Bondarczyk
 Dyrektor Wydziału Architektury, Budownictwa i Rozwoju

| | | | |
|-----------------------|-------------------------------------------------------------------------------------------------------------|--------------------------------------------------------------------------------------------|-----------------------|
| JEDNOSTKA PROJEKTOWA: | | ATRIUM STUDIO PRACOWNIA PROJEKTOWA JACEK NOWAKOWSKI Ul. Za Cytadela 5, 61-663 Poznań | |
| INWESTYCJA: | PROJEKT REMONTU BUDYNKU I PRZEBUDOWY CZĘŚCI BUDYNKU W WYNIKU KTÓREJ POWSTANĄ 3 LOKALE SOCJALNE W ZALESIU 37 | | |
| INWESTOR: | Gmina Sępólno Krajeńskie ul. T. Kościuszki 11, 89-400 Sępólno Krajeńskie | | |
| PROJEKTANT: | IMIE I NAZWISKO: | SPECJALNOŚĆ: | NR UPRAWNIENI: |
| | mgr inż. arch. Jarosław Krawczyk | Architektoniczna | UAN-8386/64/90 |
| | mgr inż. arch. Jacek Nowakowski | Architektoniczna | |
| SPRAWDZAJĄCY: | mgr inż. arch. Sylwia Tupalska | Architektoniczna | WP-QA/CXX/UpB/40/2009 |
| OBIEKT: | BUDYNEK STAREJ SZKOŁY ZALESIE 37, gm. SĘPÓLNO KRAJEŃSKIE | | |
| STADIUM: | PROJEKT BUDOWLANY | | |
| TYTUŁ RYSUNKU: | PROJEKT ZAGOSPODAROWANIA TERENU | | |
| ERANZA: | Architektura | DATA: | 04.2015 |
| | | SKALA: | 1:500 |
| | | NR RYS: | P77 |

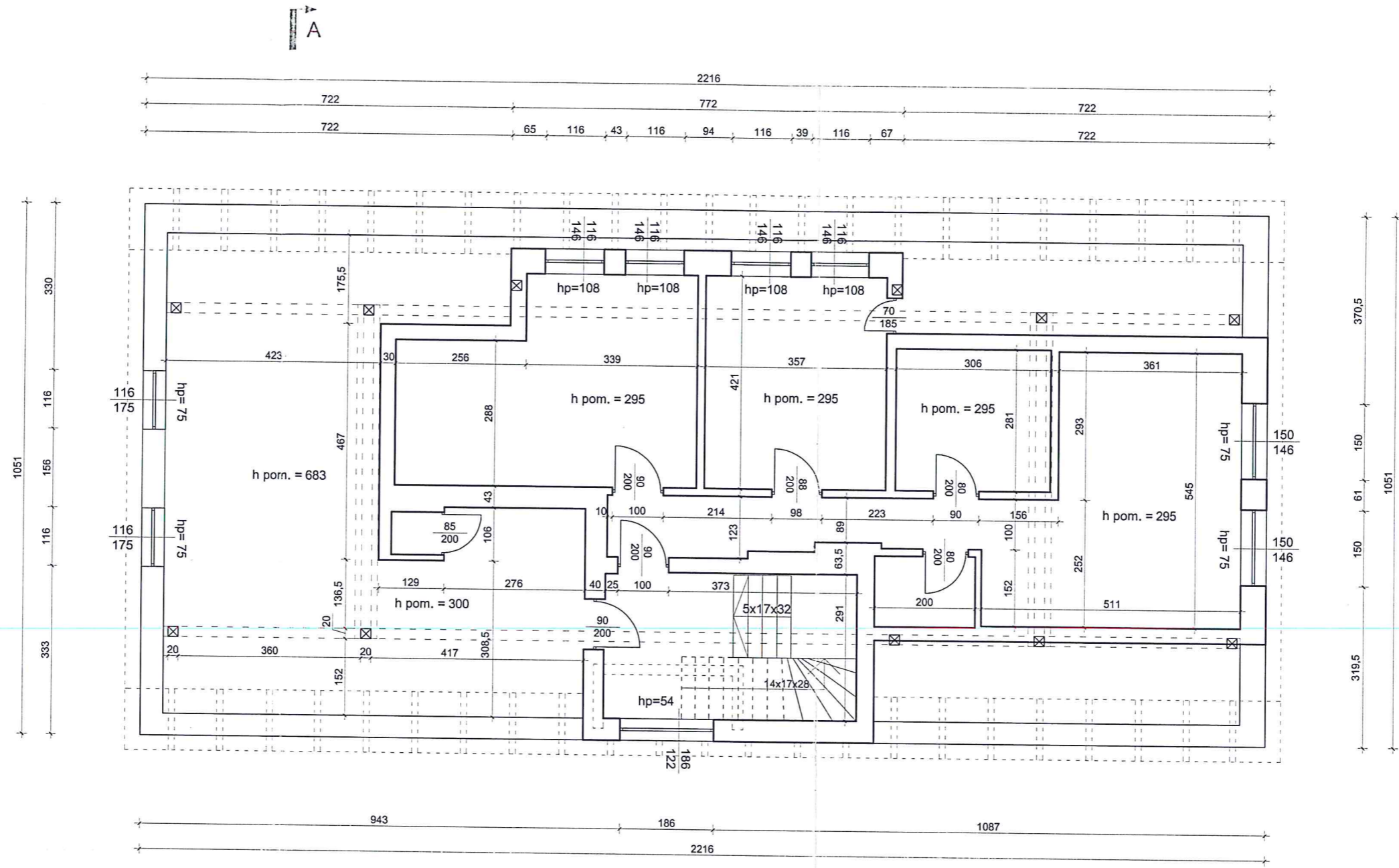
INWENTARZACJA
 RZUT PIWNICY
 STAROSTA SEPOLEŃSKI
 w Kościuszki 11
 89-400 Sępólno Krajeńskie



| | | | |
|-----------------------------------------------------------------------------------------------------------------|--------------------------------------------------------------------------------------------------------------------|------------------|-----------------------|
| JEDNOSTKA PROJEKTOWA: ATRIUM STUDIO PRACOWNIA PROJEKTOWA JACEK NOWAKOWSKI Ul. Za Cytadłą 5, 61-663 Poznań | | | |
| INWESTYCJA: | PROJEKT REMONTU BUDYNKU I PRZEBUDOWY CZĘŚCI BUDYNKU, W WYNIKU KTÓREJ POWSTANĄ 3 LOKALE SOCJALNE W ZALESIU 37 | | |
| INWESTOR: | Gmina Sępólno Krajeńskie ul. T. Kościuszki 11, 89-400 Sępólno Krajeńskie | | |
| PROJEKTANT: | IMIĘ I NAZWISKO: | SPECJALNOŚĆ: | NR UPRAWNIEŃ: |
| | mgr inż. Jarosław Krawczyk | Architektoniczna | UAN-8386/64/90 |
| | mgr inż. Jacek Nowakowski | Architektoniczna | |
| SPRAWDZAJĄCY: | mgr inż. arch. Sylwia Tupalska | Architektoniczna | WP-QA/OKK/lpB/40/2009 |
| OBIEKT: | BUDYNEK STAREJ SZKOŁY ZALESIE 37, gm. SĘPÓLNO KRAJEŃSKIE | | |
| STADIUM: | INWENTARYZACJA | | |
| TYTUŁ RYSUNKU: | RZUT PIWNICY | | |
| BRANŻA: | Architektura | DATA: | 04.2015 |
| | | SKALA: | 1:100 |
| | | NR RYS: | INW-01 |

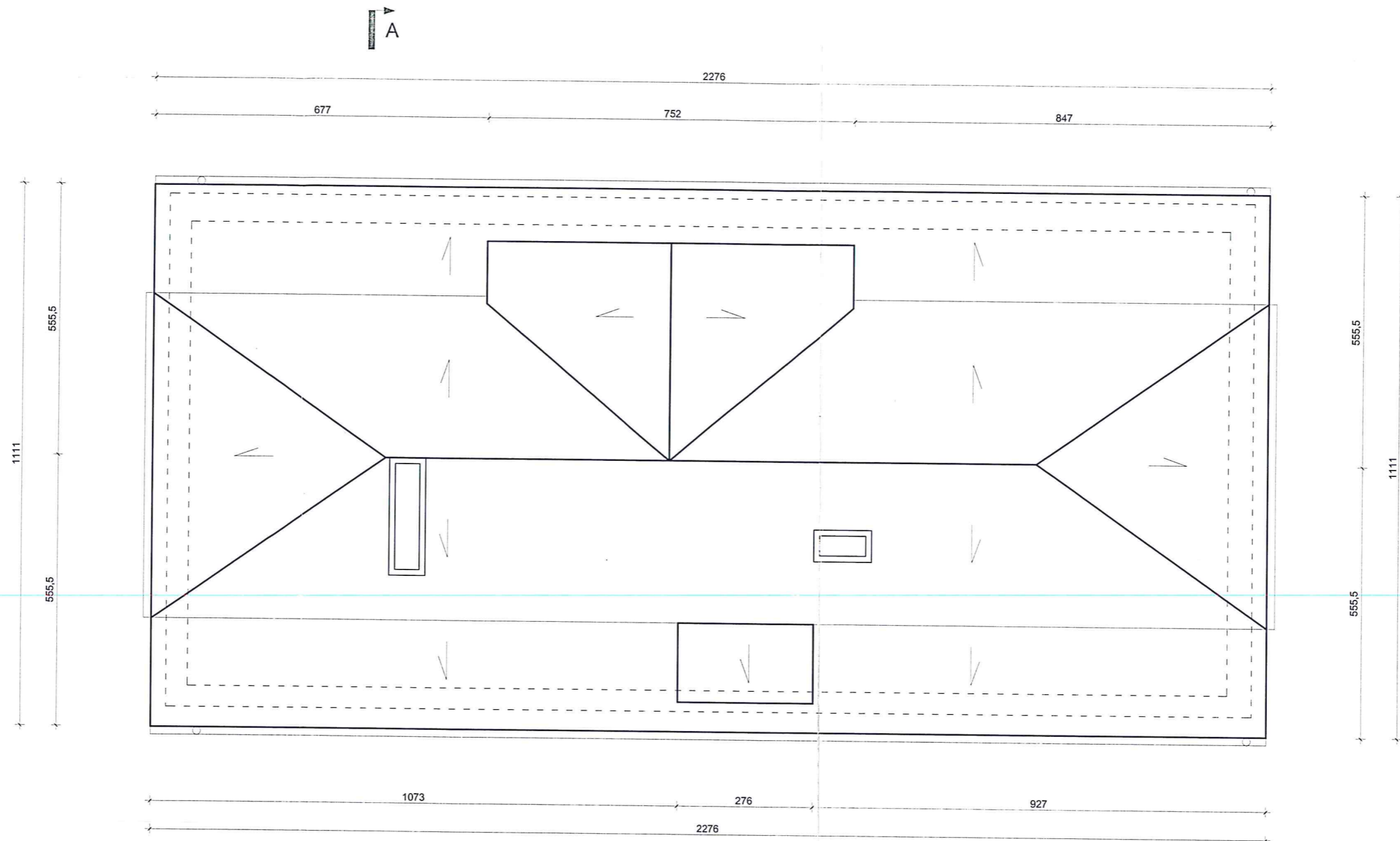


| | | | | |
|-----------------------|--------------------------------------------------------------------------------------------------------------------|--------------------------------------------------------------------------------------------|-------------------------|--------------------|
| JEDNOSTKA PROJEKTOWA: | | ATRIUM STUDIO PRACOWNIA PROJEKTOWA JACEK NOWAKOWSKI Ul. Za Cytadelą 5, 61-663 Poznań | | |
| INWESTYCJA: | PROJEKT REMONTU BUDYNKU I PRZEBUDOWY CZĘŚCI BUDYNKU, W WYNIKU KTÓREJ POWSTANĄ 3 LOKALE SOCJALNE W ZALESIU 37 | | | |
| INWESTOR: | Gmina Sępólno Krajeńskie ul. T. Kościuszki 11, 89-400 Sępólno Krajeńskie | | | |
| PROJEKTANT: | IMIĘ I NAZWISKO: | SPECJALNOŚĆ: | NR UPRAWNIENI: | PODPIS: |
| | mgr inż. arch. Jarosław Krawczyk | Architektoniczna | UAN-8386/64/90 | <i>[Signature]</i> |
| | mgr inż. arch. Jacek Nowakowski | Architektoniczna | | |
| SPRAWDZAJĄCY: | mgr inż. arch. Sylwia Tupalska | Architektoniczna | WP-01A/00X/1/pB/16/2009 | <i>[Signature]</i> |
| OBIEKT: | BUDYNEK STAREJ SZKOŁY ZALESIE 37, gm. SĘPÓLNO KRAJEŃSKIE | | | |
| STADIUM: | INWENTARYZACJA | | | |
| TYTUŁ RYSUNKU: | RZUT PARTERU | | | |
| BRANŻA: | Architektura | DATA: | 04.2015 | SKALA: 1:100 |
| | | | | NR RYS: INW-02 |



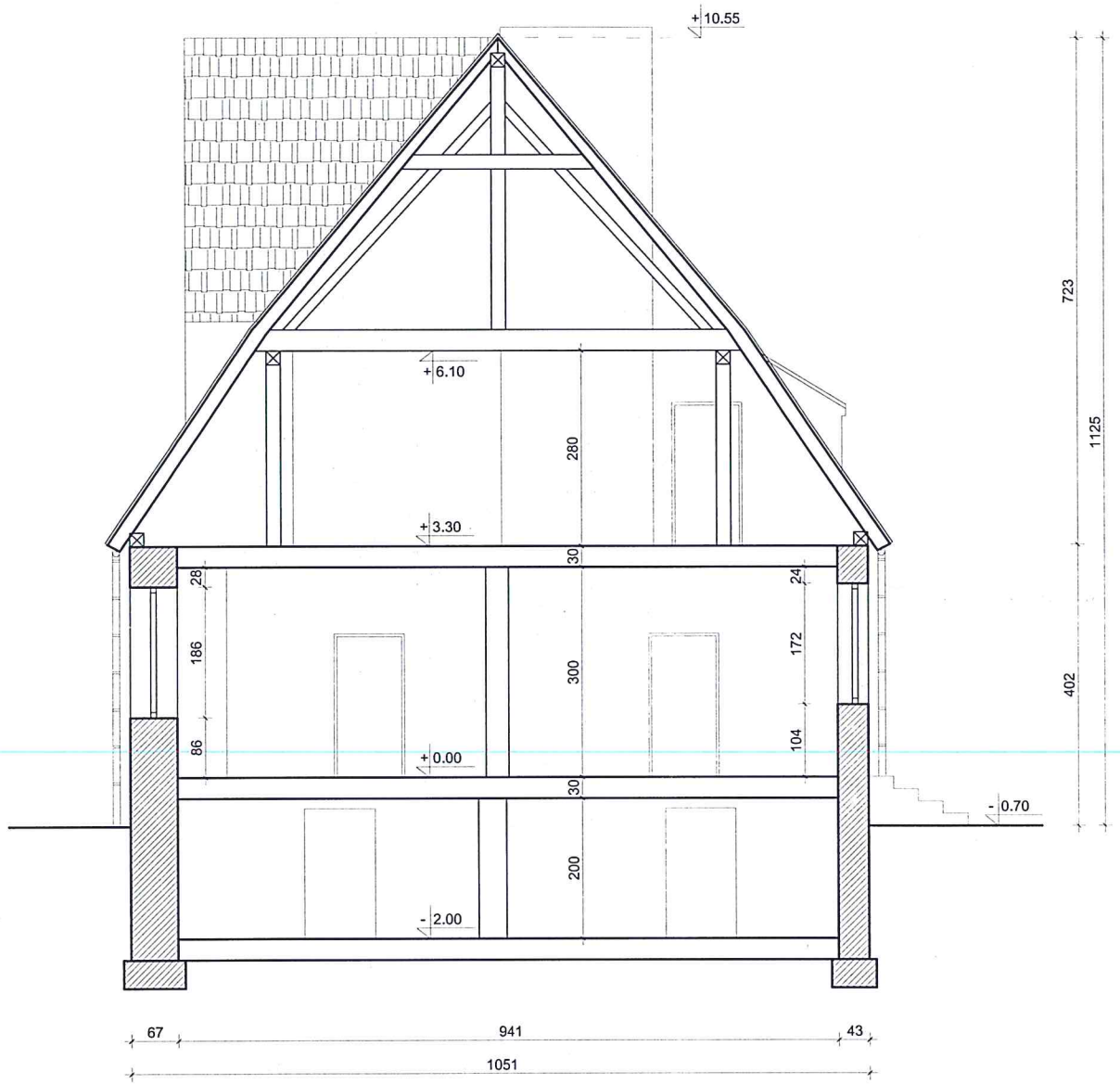
| | | | | |
|------------------------------------------------------------------------------------------|--------------------------------------------------------------------------------------------------------------------|------------------|-----------------------|--------------------|
| ATRIUM STUDIO PRACOWNIA PROJEKTOWA JACEK NOWAKOWSKI Ul. Za Cytadę 5, 61-663 Poznań | | | | |
| INWESTYCJA: | PROJEKT REMONTU BUDYNKU I PRZEBUDOWY CZĘŚCI BUDYNKU, W WYNIKU KTÓREJ POWSTANĄ 3 LOKALE SOCJALNE W ZALESIU 37 | | | |
| INWESTOR: | Gmina Sępólno Krajeńskie ul. T. Kościuszki 11, 89-400 Sępólno Krajeńskie | | | |
| PROJEKTANT: | IMIĘ I NAZWISKO: | SPECJALNOŚĆ: | NR UPRAWNIENI: | PODPIS: |
| | mgr inż. arch. Jarosław Krawczyk | Architektoniczna | UAN-8386/64/90 | <i>[Signature]</i> |
| | mgr inż. arch. Jacek Nowakowski | Architektoniczna | | |
| SPRAWDZAJĄCY: | mgr inż. arch. Sylwia Tupalska | Architektoniczna | WP-04/OKK/UpB/10/2003 | <i>[Signature]</i> |
| OBIEKT: | BUDYNEK STAREJ SZKOŁY ZALESIE 37, gm. SEPÓLNO KRAJEŃSKIE | | | |
| STADIUM: | INWENTARYZACJA | | | |
| TYTUŁ RYSUNKU: | RZUT PODDASZA | | | |
| BRANŻA: | Architektura | DATA: | 04.2015 | SKALA: |
| | | | | 1:100 |
| | | | NR RYS: | INW-03 |

INWENTARZACJA
 RZUT DACHU
 STAROSTA SĘPOLŃSKI
 ul. Kościuszki 11
 89-400 Sępólno Krajeńskie



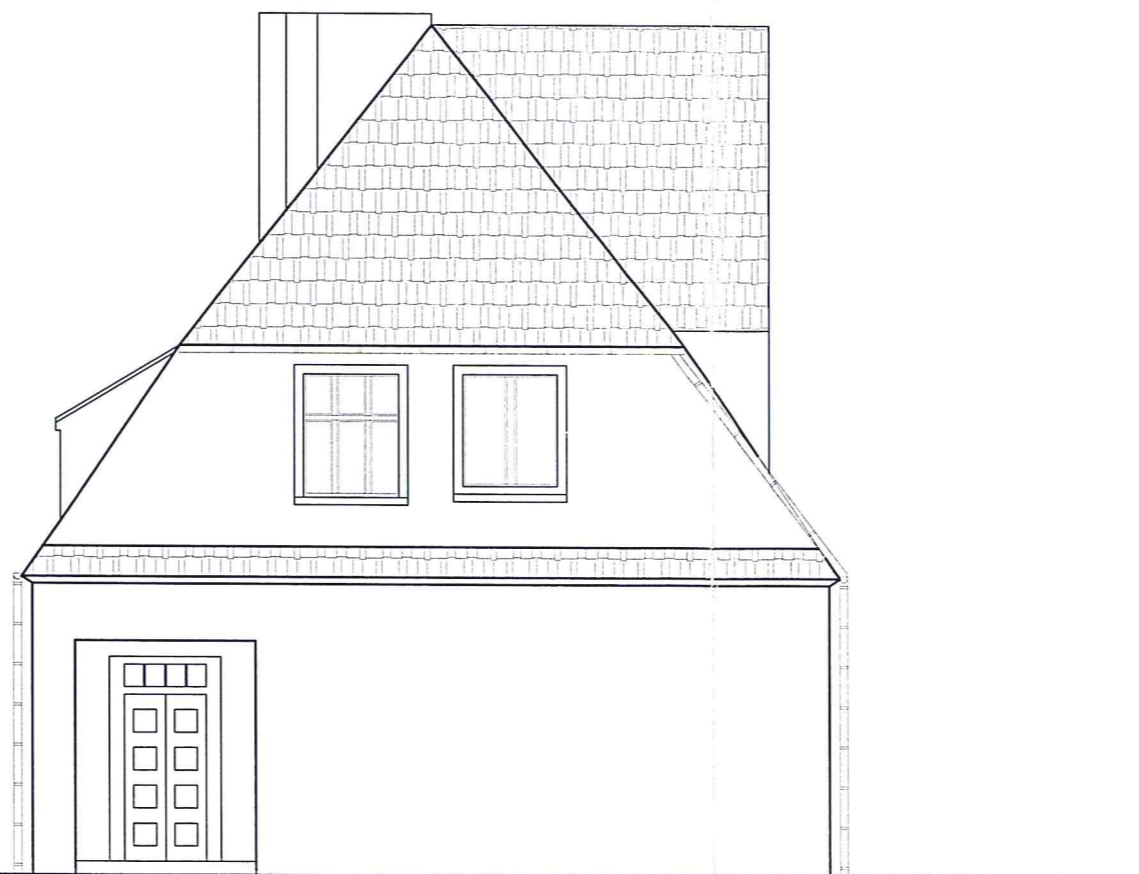
| | | | | |
|------------------------------------------------------------------------------------------------------------------|--------------------------------------------------------------------------------------------------------------|------------------|-------------------------|---------------------------------|
| JEDNOSTKA PROJEKTOWA: ATRIUM STUDIO PRACOWNIA PROJEKTOWA JACEK NOWAKOWSKI Ul. Za Cytadela 5, 61-663 Poznań | | | | |
| INWESTYCJA: | PROJEKT REMONTU BUDYNKU I PRZEBUDOWY CZĘŚCI BUDYNKU, W WYNIKU KTÓREJ POWSTANĄ 3 LOKALE SOCJALNE W ZALESIU 37 | | | |
| INWESTOR: | Gmina Sępólno Krajeńskie ul. T. Kościuszki 11, 89-400 Sępólno Krajeńskie | | | |
| PROJEKTANT: | IMIĘ I NAZWISKO: | SPECJALNOŚĆ: | NR UPRAWNIENI: | PODPIS: |
| | mgr inż. arch. Jarosław Krawczyk | Architektoniczna | UAN-8386/64/90 | <i>[Signature]</i> |
| | mgr inż. arch. Jacek Nowakowski | Architektoniczna | | |
| SPRAWDZAJĄCY: | mgr inż. arch. Sylwia Tupalska | Architektoniczna | WP-00A/OKS/11pB/10/2009 | <i>[Signature]</i> |
| OBIEKT: | BUDYNEK STAREJ SZKOŁY ZALESIE 37, gm. SĘPOLNO KRAJEŃSKIE | | | |
| STADIUM: | INWENTARYZACJA | | | |
| TYTUŁ RYSUNKU: | RZUT DACHU | | | |
| BRANZA: | Architektura | DATA: | 04.2015 | SKALA: 1:100 NR RYS: INW--05 |

INWENTARZACJA
 PRZEKRÓJ



| | | | | |
|------------------------------------------------------------------------------------------------------------------|--------------------------------------------------------------------------------------------------------------------|------------------|------------------------|--------------------|
| JEDNOSTKA PROJEKTOWA: ATRIUM STUDIO PRACOWNIA PROJEKTOWA JACEK NOWAKOWSKI Ul. Za Cytadelą 5, 61-663 Poznań | | | | |
| INWESTYCJA: | PROJEKT REMONTU BUDYNKU I PRZEBUDOWY CZĘŚCI BUDYNKU, W WYNIKU KTÓREJ POWSTANĄ 3 LOKALE SOCJALNE W ZALESIU 37 | | | |
| INWESTOR: | Gmina Sępólno Krajeńskie ul. T. Kościuszki 11, 89-400 Sępólno Krajeńskie | | | |
| PROJEKTANT: | IMIĘ I NAZWISKO: | SPECJALNOŚĆ: | NR UPRAWNIENI: | PODPIS: |
| | mgr inż. arch. Jarosław Krawczyk | Architektoniczna | UAN-8386/64/90 | <i>[Signature]</i> |
| | mgr inż. arch. Jacek Nowakowski | Architektoniczna | | |
| SPRAWDZAJĄCY: | mgr inż. arch. Sylwia Iupalska | Architektoniczna | WP-01A/OKK/068/40/2009 | <i>[Signature]</i> |
| OBIEKT: | BUDYNEK STAREJ SZKOŁY ZALESIE 37, gm. SĘPÓLNO KRAJEŃSKIE | | | |
| STADIUM: | INWENTARYZACJA | | | |
| TYTUŁ RYSUNKU: | PRZEKRÓJ A-A | | | |
| BRANŻA: | Architekturc | DATA: | 04.2015 | SKALA: 1:100 |
| | | | | NR RYS: INW-04 |

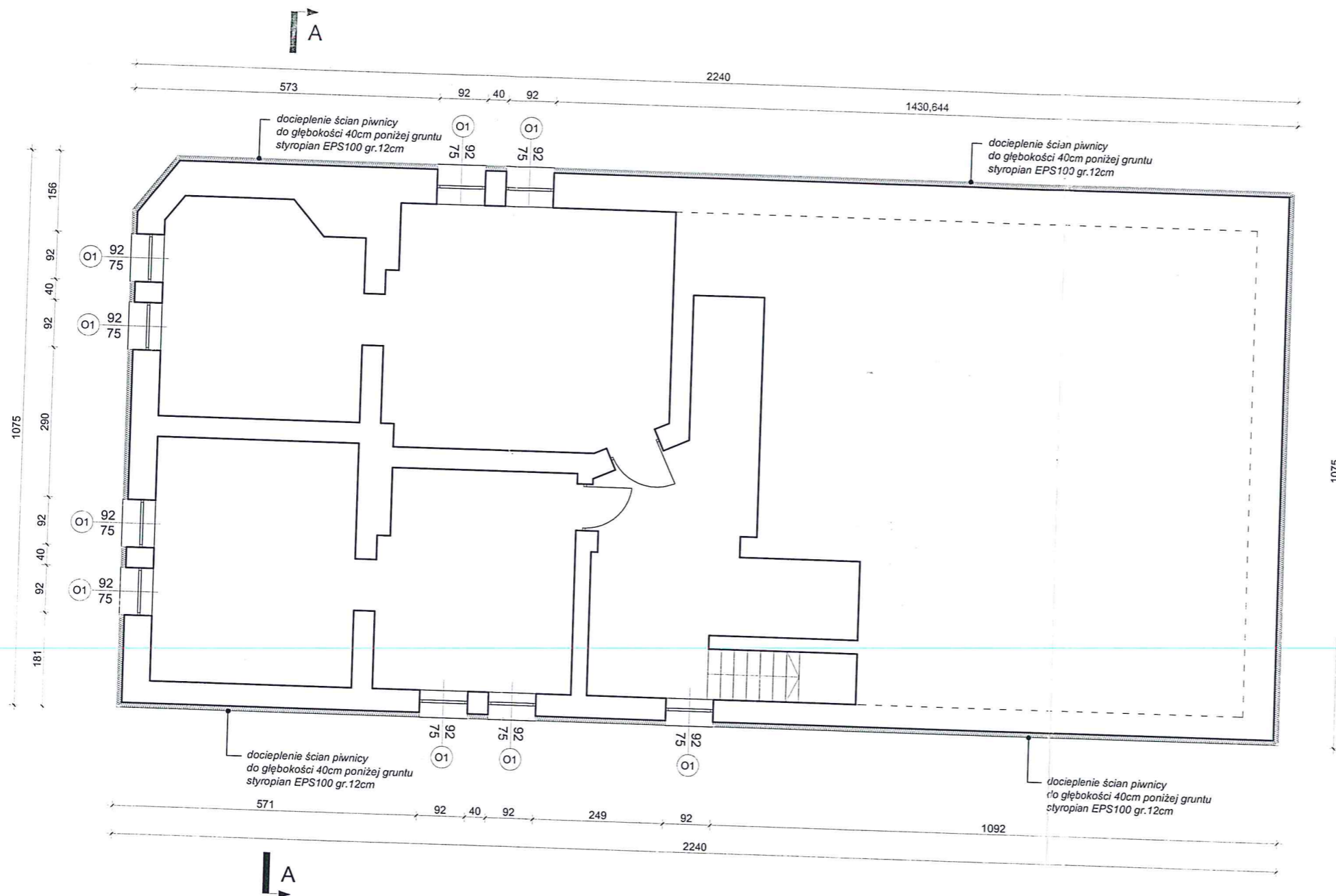
INWENTARZACJA
ELEWACJE



| | | | | |
|------------------------------------------------------------------------------------------------------------------|--------------------------------------------------------------------------------------------------------------------|------------------|------------------------|--------------------|
| JEDNOSTKA PROJEKTOWA: ATRIUM STUDIO PRACOWNIA PROJEKTOWA JACEK NOWAKOWSKI Ul. Za Cytadela 5, 61-663 Poznań | | | | |
| INWESTYCJA: | PROJEKT REMONTU BUDYNKU I PRZEBUDOWY CZĘŚCI BUDYNKU, W WYNIKU KTÓREJ POWSTANĄ 3 LOKALE SOCJALNE W ZALESIU 37 | | | |
| INWESTOR: | Gmina Sępólno Krajeńskie ul. T. Kościuszki 11, 89-400 Sępólno Krajeńskie | | | |
| PROJEKTANT: | IMIĘ I NAZWISKO: | SPECJALNOŚĆ: | NR UPRAWNIENI: | PODPIS: |
| | mgr inż. arch. Jarosław Krawczyk | Architektoniczna | UAN-8386/64/90 | <i>[Signature]</i> |
| | mgr inż. arch. Jacek Nowakowski | Architektoniczna | | <i>[Signature]</i> |
| SPRAWDZAJĄCY: | mgr inż. arch. Sylwia Tupalska | Architektoniczna | WP-01A/00X/108/40/2009 | <i>[Signature]</i> |
| OBIEKT: | BUDYNEK STAREJ SZKOŁY ZALESIE 37, gm. SĘPOLNO KRAJEŃSKIE | | | |
| STADIUM: | INWENTARYZACJA | | | |
| TYTUŁ RYSUNKU: | ELEWACJE | | | |
| BRANZA: | Architektura | DATA: | 04.2015 | SKALA: 1:100 |
| | | | | NR RYS: INW-07 |



| | | | | | |
|-----------------------|--------------------------------------------------------------------------------------------------------------------|------------------------------------------------------------------------------------------|------------------------|--------------------|--|
| JEDNOSTKA PROJEKTOWA: | | ATRIUM STUDIO PRACOWNIA PROJEKTOWA JACEK NOWAKOWSKI Ul. Za Cytadę 5, 61-663 Poznań | | | |
| INWESTYCJA: | PROJEKT REMONTU BUDYNKU I PRZEBUDOWY CZĘŚCI BUDYNKU, W WYNIKU KTÓREJ POWSTANĄ 3 LOKALE SOCJALNE W ZALESIU 37 | | | | |
| INWESTOR: | Gmina Sępólno Krajeńskie ul. T. Kościuszki 11, 89-400 Sępólno Krajeńskie | | | | |
| PROJEKTANT: | IMIĘ I NAZWISKO: | SPECJALNOŚĆ: | NR UPRAWNIENI: | PODPIS: | |
| | mgr inż. arch. Jarosław Krawczyk | Architektoniczna | UAN-8386/64/90 | <i>[Signature]</i> | |
| | mgr inż. arch. Jacek Nowakowski | Architektoniczna | | | |
| SPRAWDZAJĄCY: | mgr inż. arch. Sylwia Tupalska | Architektoniczna | WP-01A/OKK/UpB/40/2009 | <i>[Signature]</i> | |
| OBIEKT: | BUDYNEK STAREJ SZKOŁY ZALESIE 37, gm. SEPÓLNO KRAJEŃSKIE | | | | |
| STADIUM: | INWENTARYZACJA | | | | |
| TYTUŁ RYSUNKU: | ELEWACJE | | | | |
| BRANŻA: | DATA: | SKALA: | NR RYS: | | |
| Architektura | 04.2015 | 1:100 | INW-08 | | |



ZAKRES PRAC - PIWNICA:

1. docieplenie cokołu oraz ścian piwnicy do głębokości 40cm poniżej poziomu gruntu - styropianem eps 100, gr. 12cm
2. wymiana okien, zgodnie z rysunkiem zestawienia stolarki

UWAGI:

1. Wszystkie roboty budowlane należy wykonać zgodnie z obowiązującymi przepisami oraz zasadami wiedzy i sztuki budowlanej.
2. Przed przystąpieniem do wykonywania robót budowlanych wszystkie wymiary należy zweryfikować na budowie. Projektant musi być pisemnie poinformowany o jakichkolwiek niezgodnościach i zmianach.
3. Rysunek należy rozpartywać łącznie z opisem technicznym oraz z projektami branżowymi.
4. Podane materiały wykonawcze po akceptacji mogą ulec zamianom na materiały o niegorszych parametrach.
5. W przypadku jakiegokolwiek rozbieżności w dokumentacji należy konsultować się z projektantem.

| | | | |
|------------------------------------------------------------------------------------------------------------------|--------------------------------------------------------------------------------------------------------------|------------------|-------------------------|
| JEDNOSTKA PROJEKTOWA: ATRIAM STUDIO PRACOWNIA PROJEKTOWA JACEK NOWAKOWSKI Ul. Za Cytadela 5, 61-663 Poznań | | | |
| INWESTYCJA: | PROJEKT REMONTU BUDYNKU I PRZEBUDOWY CZĘŚCI BUDYNKU, W WYNIKU KTÓREJ POWSTANĄ 3 LOKALE SOCJALNE W ZALESIU 37 | | |
| INWESTOR: | Gmina Sępólno Krajeńskie ul. T. Kościuski 11, 89-400 Sępólno Krajeńskie | | |
| PROJEKTANT: | IMIĘ I NAZWISKO: | SPECJALNOŚĆ: | NR UPRAWNIENI: |
| | mgr inż. arch. Jarosław Krawczyk | Architektoniczna | UAN-8386/64/90 |
| | mgr inż. arch. Jacek Nowakowski | Architektoniczna | |
| SPRAWDZAJĄCY: | mgr inż. arch. Sylwia Tupalska | Architektoniczna | WP-01A/01X/11pB/40/2009 |
| OBIEKT: | BUDYNEK STAREJ SZKOŁY ZALESIE 37, gm. SĘPÓLNO KRAJEŃSKIE | | |
| STADIUM: | PROJEKT BUDOWLANY | | |
| TYTUŁ RYSUNKU: | RZUT PIWNICY | | |
| BRANŻA: | Architektura | DATA: | 04.2015 |
| SKALA: | 1:100 | NR RYS: | A-01 |