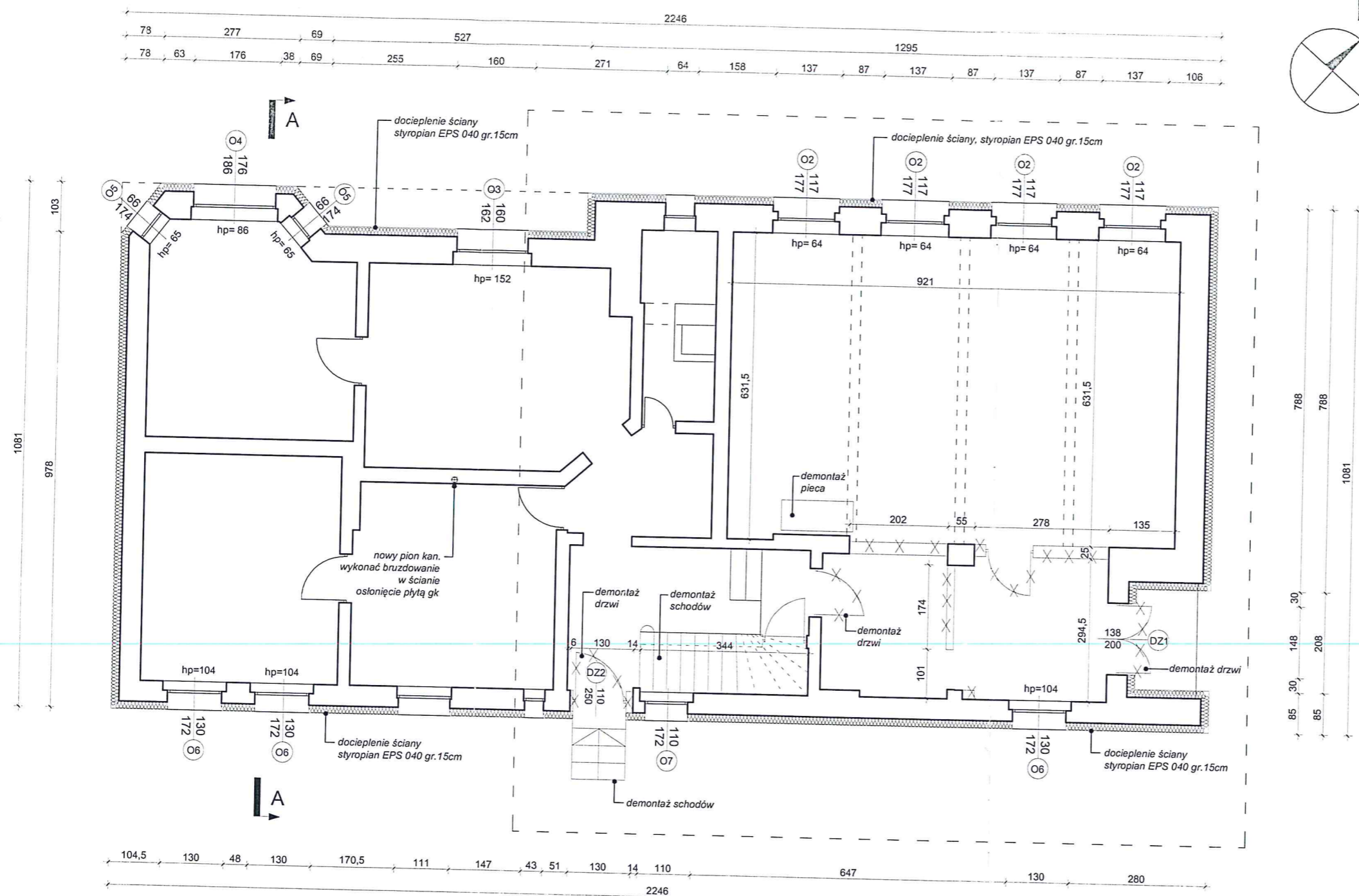


RZUT PARTERU
WYBURZENIA
STAROSTA SEPOLEŃSKI
ul. Kościuszki 11
89-400 Sępólno Krajeńskie

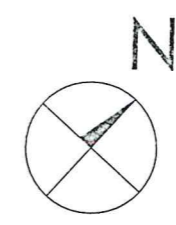
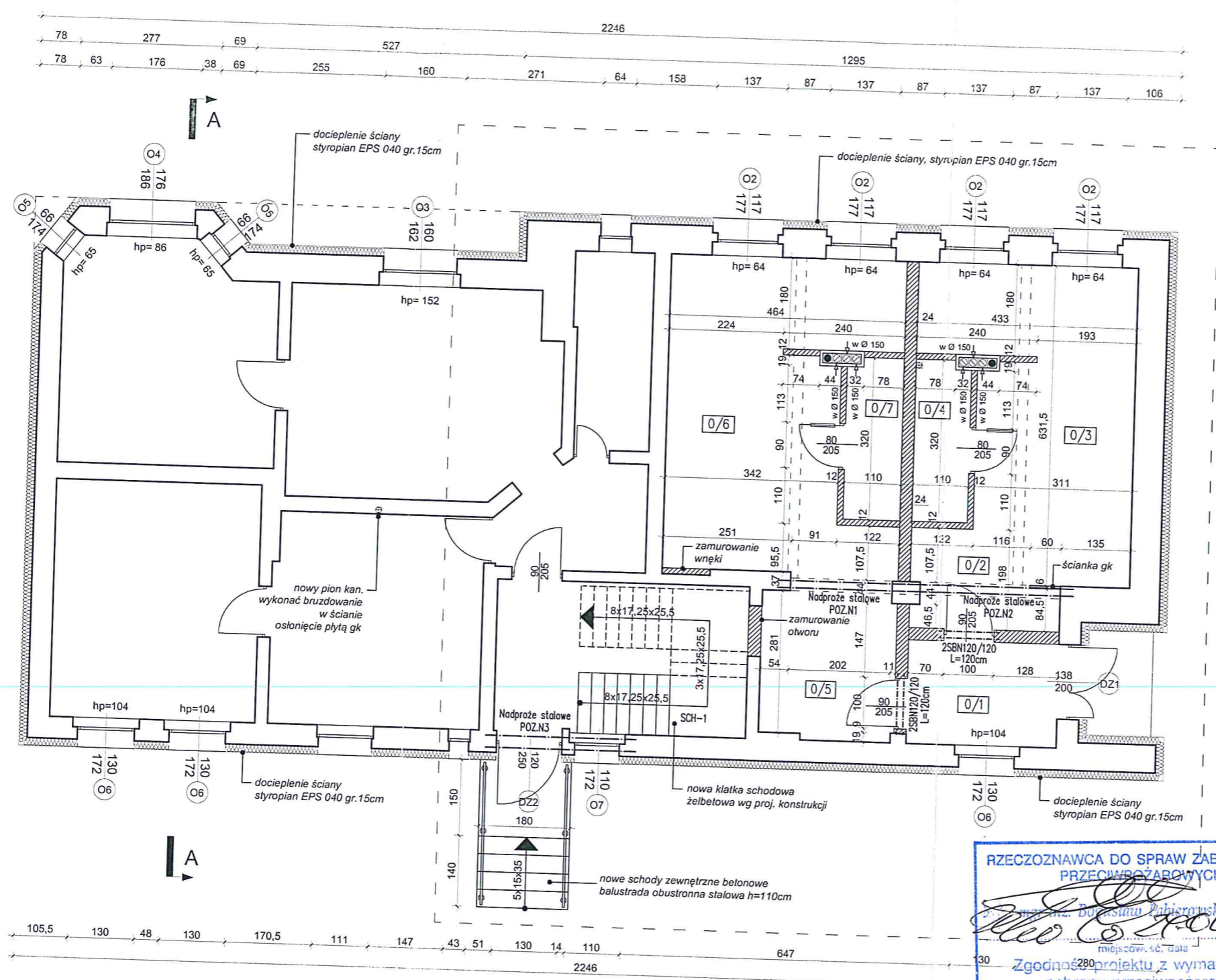


- - - - - ZAKRES PRZEBUDOWY
- ▭ ŚCIANA ISTNIEJĄCA
- ▣ WYBURZENIA

- ZAKRES PRAC - PARTER:**
- PRZEBUDOWA:**
- wyburzenie fragmentów ścian
 - demontaż pieca, drzwi i schodów
 - murowanie nowych ścian i kominów, zgodnie z rys. A-03
 - montaż ścianek z gk, zgodnie z rys. A-03
 - demontaż schodów zewnętrznych
- TERMOMODERNIZACJA:**
- wymiana poszczególnych okien na okna pcv, zgodnie z rysunkiem zestawienia stolarki
 - renowacji drzwi zewnętrznych DZ1, wymiana drzwi wewnętrznych DZ2 na drzwi drewniane, zgodnie z rysunkiem zestawienia stolarki
 - docieplenie ścian styropianem eps 040, gr. 15cm
 - docieplenie cokołu styropianem eps 100, gr. 12cm

- UWAGI:**
- Wszystkie roboty budowlane należy wykonać zgodnie z obowiązującymi przepisami oraz zasadami wiedzy i sztuki budowlanej.
 - Przed przystąpieniem do wykonywania robót budowlanych wszystkie wymiary należy zweryfikować na budowie. projektant musi być pisemnie poinformowany o jakichkolwiek niezgodnościach i zmianach.
 - Rysunek należy rozpatrywać łącznie z opisem technicznym oraz z projektami branżowymi.
 - Podane materiały wykonawcze po akceptacji mogą ulec zamianie na materiały o niegorszych parametrach.
 - W przypadku jakiegokolwiek rozbieżności w dokumentacji należy konsultować się z projektantem.

JEDNOSTKA PROJEKTOWA:		ATRIUM STUDIO PRACOWNIA PROJEKTOWA JACEK NOWAKOWSKI Ul. Za Cytadela 5, 61-663 Poznań		
INWESTYCJA:	PROJEKT REMONTU BUDYNKU I PRZEBUDOWY CZĘŚCI BUDYNKU, W WYNIKU KTÓREJ POWSTANĄ 3 LOKALE SOCJALNE W ZALESIU 37			
INWESTOR:	Gmina Sępólno Krajeńskie ul. T. Kościuszki 11, 89-400 Sępólno Krajeńskie			
PROJEKTANT:	IMIĘ I NAZWISKO:	SPECJALNOŚĆ:	NR UPRAWNIENI:	PODPIS:
	mgr inż. arch. Jarosław Krawczyk	Architektoniczna	UAN-8386/64/90	<i>[Signature]</i>
	mgr inż. arch. Jacek Nowakowski	Architektoniczna		
SPRAWDZAJĄCY:	mgr inż. arch. Sylwia Tupalska	Architektoniczna	WP-01A/CNK/UpB/40/2009	<i>[Signature]</i>
OBIEKT:	BUDYNEK STAREJ SZKOŁY ZALESIE 37, gm. SEPÓLNO KRAJEŃSKIE			
STADIUM:	PROJEKT BUDOWLANY			
TYTUŁ RYSUNKU:	RZUT PARTERU – WYBURZENIA			
BRANŻA:	Architektura	DATA:	04.2015	SKALA:
				1:100
				NR RYS. A-02



PARTER - zestawienie pomieszczeń		
	pomieszczenie	powierzchnia
0/1	WIATROLAP	6,1 m ²
LOKAL NR 1		
0/2	PRZEDPOKÓJ	4,4 m ²
0/3	POKÓJ Z ANEKSEM KUCHENNYM	20,9 m ²
0/4	ŁAZIENKA	3,4 m ²
POWIERZCHNIA UŻYTKOWA		28,7 m ²
LOKAL NR 2		
0/5	PRZEDPOKÓJ	7,7 m ²
0/6	POKÓJ Z ANEKSEM KUCHENNYM	24,3 m ²
0/7	ŁAZIENKA	3,4 m ²
POWIERZCHNIA UŻYTKOWA		35,4 m ²

- ZAKRES PRZEBUDOWY
- ŚCIANA ISTNIEJĄCA
- ▨ ŚCIANA PROJEKTOWANA BLOCZKI Z BETONU KOMÓRKOWEGO 24cm, 12cm

ZAKRES PRAC - PARTER:

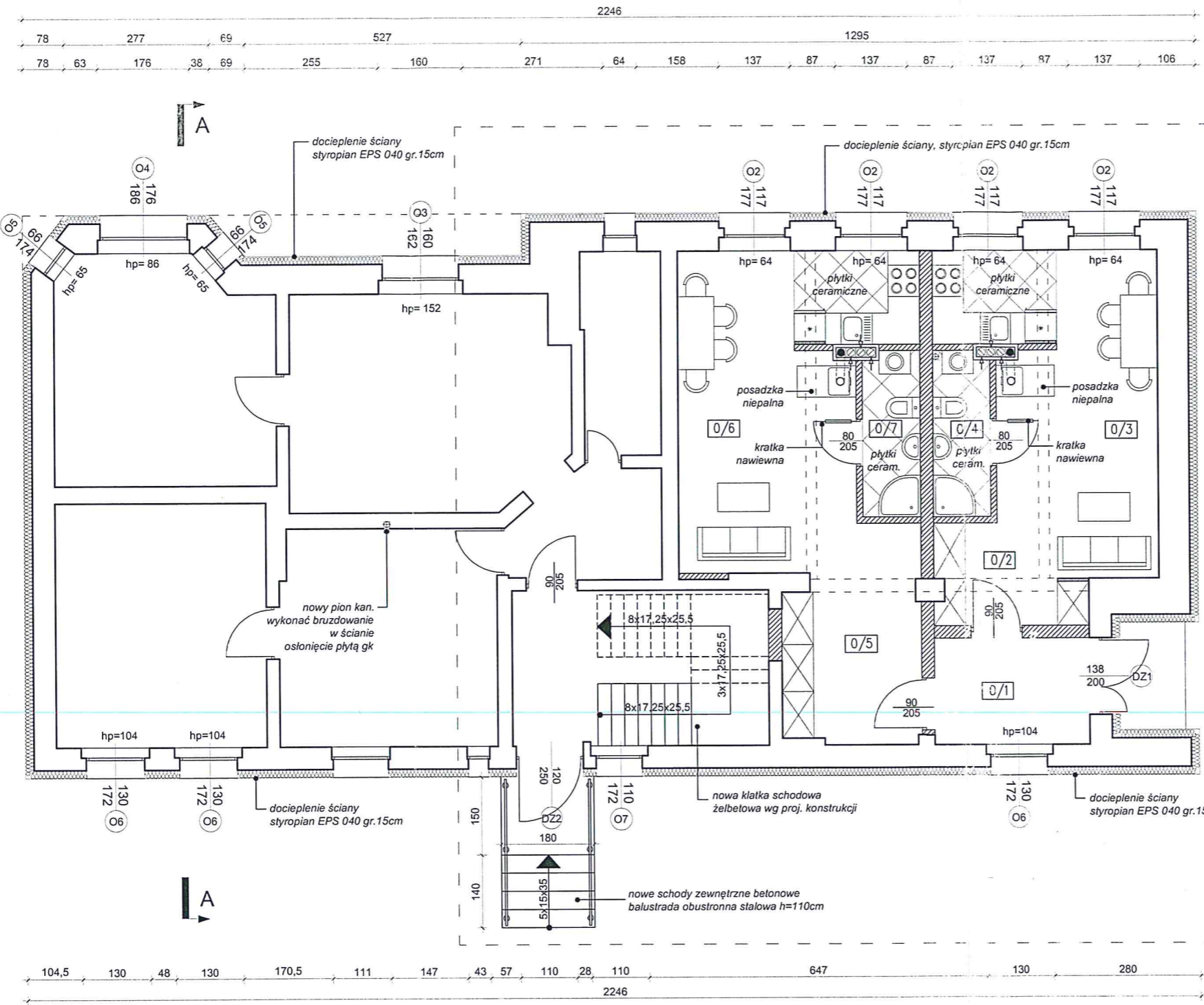
- PRZEBUDOWA:**
- wyburzenie fragmentów ścian, zgodnie z rys. wyburzeń
 - demontaż pieca, drzwi i schodów, zgodnie z rys. wyburzeń
 - murowanie nowych ścian i kominów
 - montaż ścianek z gk
 - nowa klatka schodowa żelbetowa
 - montaż nowych schodów zewnętrznych betonowych, okładzina - płytki gresowe mrozoodporne, antypoślizgowe
montaż balustrad stalowych h=110cm

- TERMOMODERNIZACJA:**
- wymiana poszczególnych okien na okna pcv, zgodnie z rysunkiem zestawienia stolarki
 - renowacji drzwi zewnętrznych DZ1, wymiana drzwi zewnętrznych DZ2 na drzwi drewniane, zgodnie z rysunkiem zestawienia stolarki
 - docieplenie ścian styropianem eps 040, gr. 15cm
 - docieplenie cokołu styropianem eps 100, gr. 12cm

RZECZOZNAWCA DO SPRAW ZABEZPIECZEŃ PRZECIWPÓŻAROWYCH
mgr inż. Jacek Nowakowski
ul. ...
miejscowi, s.c. Dala
Zgodność projektu z wymaganiami ochrony przeciwpożarowej stwierdzam bez uwag z uwagami:

- UWAGI:**
- Wszystkie roboty budowlane należy wykonać zgodnie z obowiązującymi przepisami oraz zasadami wiedzy i sztuki budowlanej.
 - Przed przystąpieniem do wykonywania robót budowlanych wszystkie wymiary należy zweryfikować na budowie. projektant musi być pisemnie poinformowany o jakichkolwiek niezgodnościach i zmianach.
 - Rysunek należy rozpatrywać łącznie z opisem technicznym oraz z projektami branżowymi.
 - Podane materiały wykonawcze po akceptacji mogą ulec zamianom na materiały o niegorszych parametrach.
 - W przypadku jakiegokolwiek rozbieżności w dokumentacji należy konsultować się z projektantem.

JEDNOSTKA PROJEKTOWA:		ATRIUM STUDIO PRACOWNIA PROJEKTOWA JACEK NOWAKOWSKI Ul. Za Cytadeli 5, 61-663 Poznań	
INWESTYCJA:	PROJEKT REMONTU BUDYNKU I PRZEBUDOWY CZĘŚCI BUDYNKU, W WYNIKU KTÓREJ POWSTAŃ 3 LOKALE SOCJALNE W ZALESIU 37		
INWESTOR:	Gmina Sępólno Krajeńskie ul. T. Kościuszki 11, 89-400 Sępólno Krajeńskie		
PROJEKTANT:	IMIĘ I NAZWISKO:	SPECJALNOŚĆ:	NR UPRAWNIENI:
	mgr inż. arch. Jarosław Krawczyk	Architektoniczna	UAN-8386/64/90
	mgr inż. arch. Jacek Nowakowski	Architektoniczna	
SPRAWDZAJĄCY:	mgr inż. arch. Sylwia Tupalska	Architektoniczna	WP-01A/CKK/lpB/140/2009
OBIEKT:	BUDYNEK STAREJ SZKOŁY ZALESIE 37, gm. SĘPÓLNO KRAJEŃSKIE		
STADIUM:	PROJEKT BUDOWLANY		
TYTUŁ RYSUNKU:	RZUT PARTERU		
BRANŻA:	Architektura	DATA:	04.2015
		SKALA:	1:100
		NR RYS:	A-03



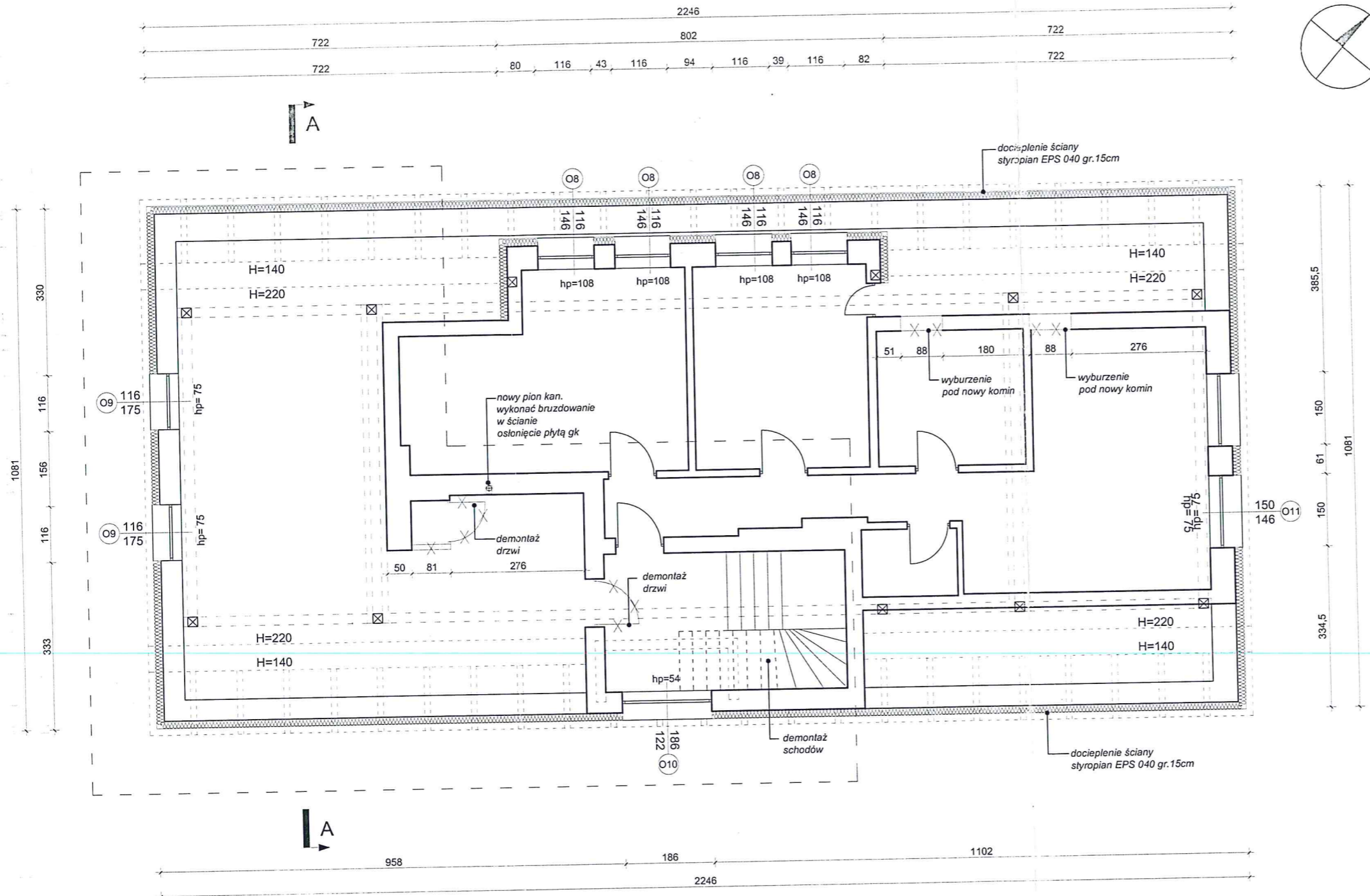
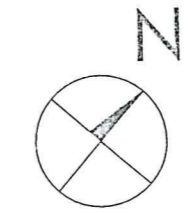
PARTER - zestawienie pomieszczeń		
	pomieszczenie	powierzchnia
0/1	WIATROŁAP	6,1 m ²
LOKAL NR 1		
0/2	PRZEDPOKÓJ	4,4 m ²
0/3	POKÓJ Z ANEKSEM KUCHENNYM	20,9 m ²
0/4	ŁAZIENKA	3,4 m ²
POWIERZCHNIA UŻYTKOWA		28,7 m ²
LOKAL NR 2		
0/5	PRZEDPOKÓJ	7,7 m ²
0/6	POKÓJ Z ANEKSEM KUCHENNYM	24,3 m ²
0/7	ŁAZIENKA	3,4 m ²
POWIERZCHNIA UŻYTKOWA		35,4 m ²

- - - ZAKRES PRZEBUDOWY
- ▭ ŚCIANA ISTNIEJĄCA
- ▨ ŚCIANA PROJEKTOWANA BLOCZKI Z BETONU KOMÓRKOWEGO 24cm, 12cm

UWAGI:

1. Wszystkie roboty budowlane należy wykonać zgodnie z obowiązującymi przepisami oraz zasadami wiedzy i sztuki budowlanej.
2. Przed przystąpieniem do wykonywania robót budowlanych wszystkie wymiary należy zweryfikować na budowie. projektant musi być pisemnie poinformowany o jakichkolwiek niezgodnościach i zmianach.
3. Rysunek należy rozpatrywać łącznie z opisem technicznym oraz z projektami branżowymi.
4. Podane materiały wykonczeniowe po akceptacji mogą ulec zamianie na materiały o niegorszych parametrach.
5. W przypadku jakiegokolwiek rozbieżności w dokumentacji należy konsultować się z projektantem.

JEDNOSTKA PROJEKTOWA:	ATRIUM STUDIO PRACOWNIA PROJEKTOWA JACEK NOWAKOWSKI Ul. Za Cytadelą 5, 61-663 Poznań			
INWESTYCJA:	PROJEKT REMONTU BUDYNKU I PRZEBUDOWY CZĘŚCI BUDYNKU, W WYNIKU KTÓREJ POWSTANĄ 3 LOKALE SOCJALNE W ZALESIU 37			
INWESTOR:	Gmina Sępólno Krajeńskie ul. T. Kościuszki 11, 89-400 Sępólno Krajeńskie			
PROJEKTANT:	IMIĘ I NAZWISKO:	SPECJALNOŚĆ:	NR UPRAWNIENI:	PODPIS:
	mgr inż. arch. Jarosław Krawczyk	Architektoniczna	UAN-8386/64/90	<i>[Signature]</i>
	mgr inż. arch. Jacek Nowakowski	Architektoniczna		<i>[Signature]</i>
SPRAWDZAJĄCY:	mgr inż. arch. Sylwia Tupalska	Architektoniczna	SP-01A/OKK/UpB/40/2009	<i>[Signature]</i>
OBIEKT:	BUDYNEK STAREJ SZKOŁY ZALESIE 37, gm. SĘPÓLNO KRAJEŃSKIE			
STADIUM:	PROJEKT BUDOWLANY			
TYTUŁ RYSUNKU:	RZUT PARTERU – ARANŻACJA			
BRANŻA:	Architektura	DATA:	04.2015	SKALA:
				1:100
			NR RYS:	A-04



- ZAKRES PRZEBUDOWY
- ▭ ŚCIANA ISTNIEJĄCA
- ⊗ WYBURZENIA

ZAKRES PRAC - PARTER:

- PRZEBUDOWA:**
- wyburzenie fragmentów ścian
 - drzwi i schodów
 - murowanie nowych ścian i kominów, zgodnie z rys. A-06
 - montaż ścianek z gk, zgodnie z rys. A-06
- TERMOMODERNIZACJA:**
- wymiana poszczególnych okien na okna pcv, zgodnie z rysunkiem zestawienia stolarki
 - dociepienie ścian styropianem eps 040, gr. 15cm

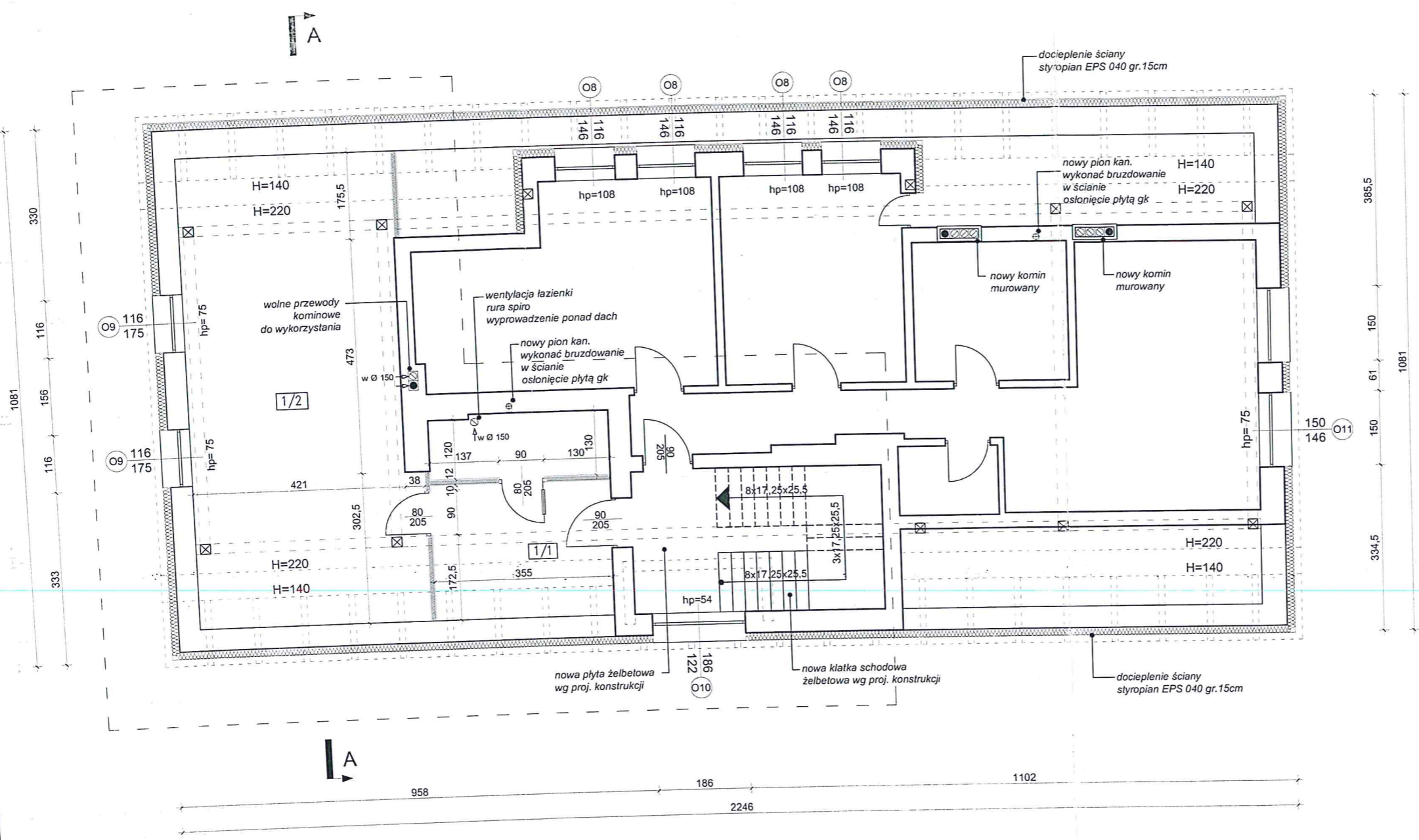
UWAGI:

- Wszystkie roboty budowlane należy wykonać zgodnie z obowiązującymi przepisami oraz zasadami wiedzy i sztuki budowlanej.
- Przed przystąpieniem do wykonywania robót budowlanych wszystkie wymiary należy zweryfikować na budowie. projektant musi być pisemnie poinformowany o jakichkolwiek niezgodnościach i zmianach.
- Rysunek należy rozpatrywać łącznie z opisem technicznym oraz z projektami branżowymi.
- Podane materiały wykonczeniowe po akceptacji mogą ulec zamianie na materiały o niegorszych parametrach.
- W przypadku jakiegokolwiek rozbieżności w dokumentacji należy konsultować się z projektantem.

JEDNOSTKA PROJEKTOWA: ATRIUM STUDIO PRACOWNIA PROJEKTOWA JACEK NOWAKOWSKI Ul. Za Cytadela 5, 61-663 Poznań			
INWESTYCJA:	PROJEKT REMONTU BUDYNKU I PRZEBUDOWY CZĘŚCI BUDYNKU, W WYNIKU KTÓREJ POWSTANĄ 3 LOKALE SOCJALNE W ZALESIU 37		
INWESTOR:	Gmina Sępólno Krajeńskie ul. T. Kościuszki 11, 89-400 Sępólno Krajeńskie		
PROJEKTANT:	IMIĘ I NAZWISKO:	SPECJALNOŚĆ:	NR UPRAWNIENI:
	mgr inż. arch. Jarosław Krawczyk	Architektoniczna	UAN-8386/64/90
	mgr inż. arch. Jacek Nowakowski	Architektoniczna	
SPRAWDZAJĄCY:	IMIĘ I NAZWISKO:	SPECJALNOŚĆ:	NR UPRAWNIENI:
	mgr inż. arch. Sylwia Tupalska	Architektoniczna	WP-01A/DKK/UpB/40/2009
OBIEKT:	BUDYNEK STAREJ SZKOŁY ZALESIE 37, gm. SĘPÓLNO KRAJEŃSKIE		
STADIUM:	PROJEKT BUDOWLANY		
TYTUŁ RYSUNKU:	RZUT PODDASZA - WYBURZENIA		
BRANZA:	DATA:	SKALA:	NR RYS:
Architektura	04.2015	1:100	A-05

PODDASZE - zestawienie pomieszczeń

	pomieszczenie	powierzchnia
LOKAL NR 3		
1/1	PRZEDPOKÓJ	5,7 m ²
1/2	POKÓJ Z ANEKSEM KUCHENNYM	31,8 m ²
1/3	ŁAZIENKA	4,5 m ²
POWIERZCHNIA UŻYTKOWA		42,0 m²



- ZAKRES PRZEBUDOWY
- ▭ ŚCIANA ISTNIEJĄCA
- ▬ ŚCIANA PROJEKTOWANA gk 12cm

ZAKRES PRAC - PODDASZE:

- PRZEBUDOWA:**
- wyburzenie fragmentów ścian, zgodnie z rys. wyburzeń
 - demontaż drzwi i schodów, zgodnie z rys. wyburzeń
 - montaż ścianek z gk
 - nowa klatka schodowa żelbetowa
- TERMOMODERNIZACJA:**
- wymiana poszczególnych okien na okna pcv, zgodnie z rysunkiem zestawienia stolarki
 - docieplenie ścian styropianem eps 040, gr. 15cm

UWAGI:

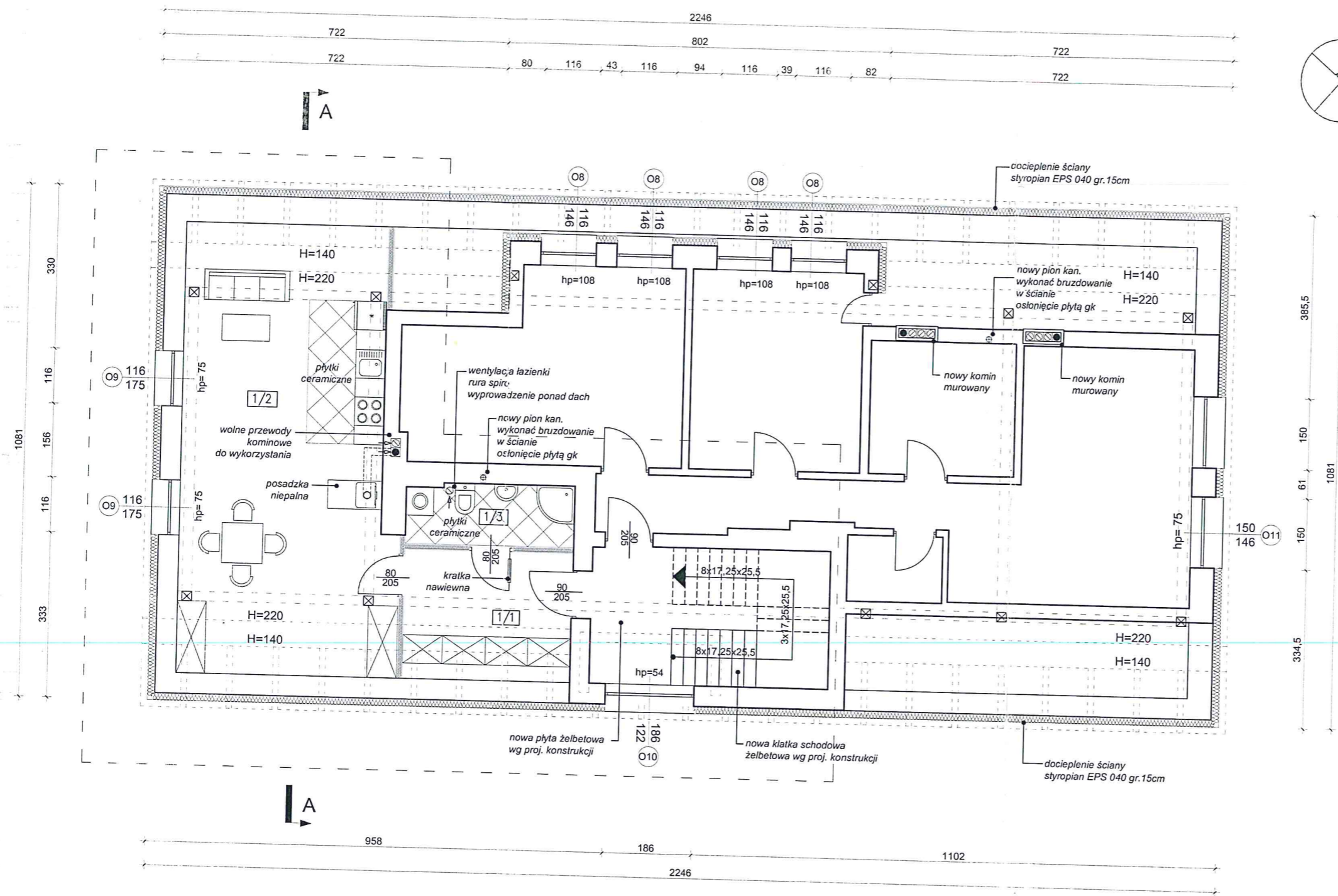
- Wszystkie roboty budowlane należy wykonać zgodnie z obowiązującymi przepisami oraz zasadami wiedzy i sztuki budowlanej.
- Przed przystąpieniem do wykonywania robót budowlanych wszystkie wymiary należy zweryfikować na budowie. projektant musi być pisemnie poinformowany o jakichkolwiek niezgodnościach i zmianach.
- Rysunek należy rozpatrywać łącznie z opisem technicznym oraz z projektami branżowymi.
- Podane materiały wykonczeniowe po akceptacji mogą ulec zamianie na materiały o niegorszych parametrach.
- W przypadku jakiegokolwiek rozbieżności w dokumentacji należy konsultować się z projektantem.

JEDNOSTKA PROJEKTOWA:		ATRIUM STUDIO PRACOWNIA PROJEKTOWA JACEK NOWAKOWSKI Ul. Za Cytadłą 5, 61-663 Poznań		
INWESTYCJA:	PROJEKT REMONTU BUDYNKU I PRZEBUDOWY CZĘŚCI BUDYNKU, W WYNIKU KTÓREJ POWSTANĄ 3 LOKALE SOCJALNE W ZALESIU 37			
INWESTOR:	Gmina Sępólno Krajeńskie ul. T. Kościuszki 11, 89-400 Sępólno Krajeńskie			
PROJEKTANT:	IMIĘ I NAZWISKO:	SPECJALNOŚĆ:	NR UPRAWNIENI:	POD
	mgr inż. arch. Jarosław Krawczyk	Architektoniczna	UAN-8386/64/90	[Signature]
	mgr inż. arch. Jacek Nowakowski	Architektoniczna		
SPRAWDZAJĄCY:	mgr inż. arch. Sylwia Tupalska	Architektoniczna	WP-014/000/UpB/10/2009	[Signature]
OBIEKT:	BUDYNEK STAREJ SZKOŁY ZALESIE 37, gm. SĘPÓLNO KRAJEŃSKIE			
STADIUM:	PROJEKT BUDOWLANY			
TYTUŁ RYSUNKU:	RZUT PODDASZA			
BRANŻA:	Architektura	DATA:	04.2015	SKALA:
				1:100
				NR RYS:



PODDASZE - zestawienie pomieszczeń		
	pomieszczenie	powierzchnia
LOKAL NR 3		
1/1	PRZEDPOKÓJ	5,7 m ²
1/2	POKÓJ Z ANEKSEM KUCHENNYM	31,8 m ²
1/3	ŁAZIENKA	4,5 m ²
POWIERZCHNIA UŻYTKOWA		42,0 m ²

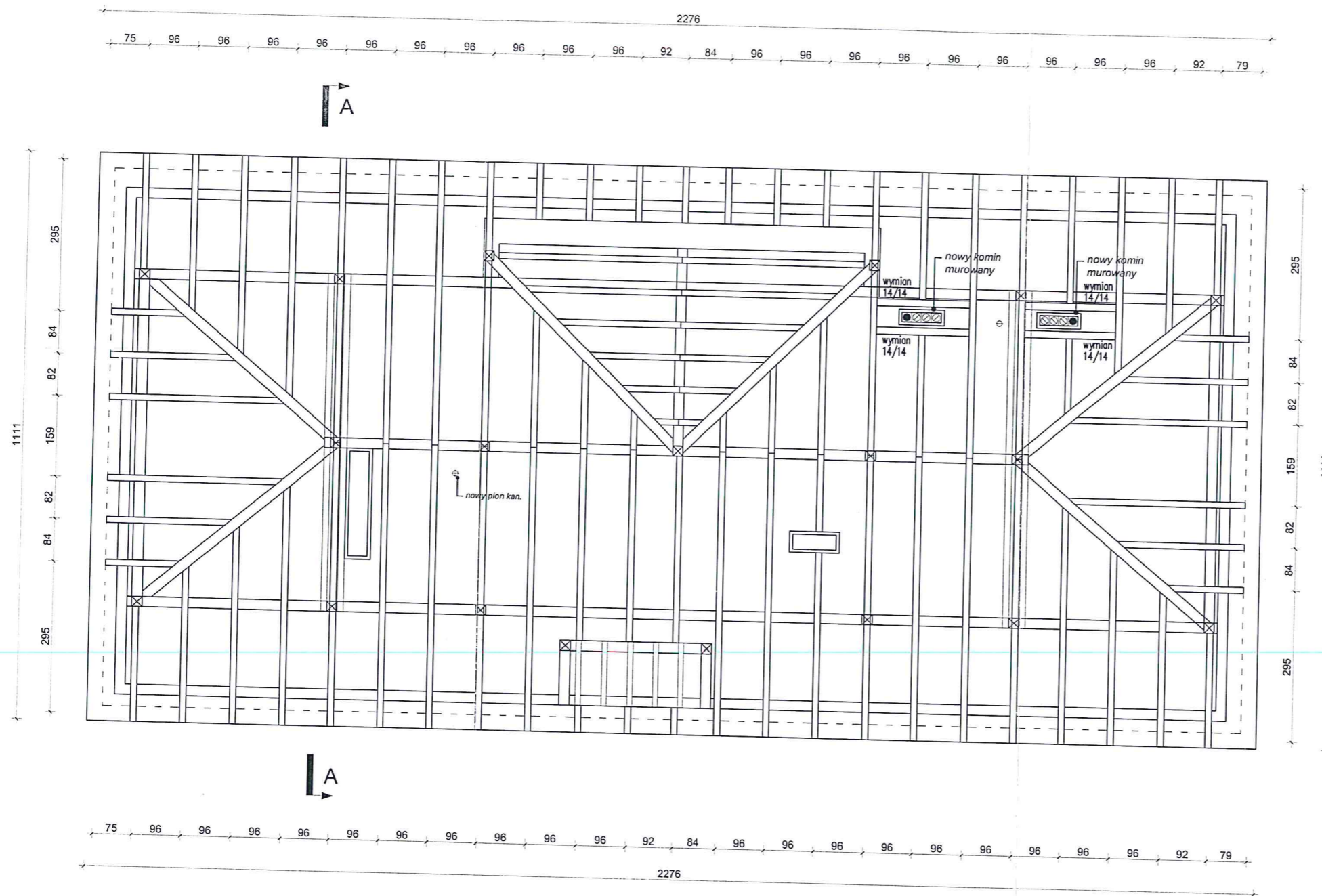
- - - ZAKRES PRZEBUDOWY
- ▭ ŚCIANA ISTNIEJĄCA
- ▬ ŚCIANA PROJEKTOWANA gk 12cm



UWAGI:

1. Wszystkie roboty budowlane należy wykonać zgodnie z obowiązującymi przepisami oraz zasadami wiedzy i sztuki budowlanej.
2. Przed przystąpieniem do wykonywania robót budowlanych wszystkie wymiary należy zweryfikować na budowie. Projektant musi być pisemnie poinformowany o jakichkolwiek niezgodnościach i zmianach.
3. Rysunek należy rozpatrywać łącznie z opisem technicznym oraz z projektami branżowymi.
4. Podane materiały wykonawcze po akceptacji mogą ulec zamianie na materiały o niegorszych parametrach.
5. W przypadku jakiegokolwiek rozbieżności w dokumentacji należy konsultować się z projektantem.

JEDNOSTKA PROJEKTOWA:		ATRIUM STUDIO PRACOWNIA PROJEKTOWA JACEK NOWAKOWSKI Ul. Za Cytadela 5, 61-663 Poznań		
INWESTYCJA:	PROJEKT REMONTU BUDYNKU I PRZEBUDOWY CZĘŚCI BUDYNKU, W WYNIKU KTÓREJ POWSTANĄ 3 LOKALE SOCJALNE W ZALESIU 37			
INWESTOR:	Gmina Sępólno Krajeńskie ul. T. Kościuszki 11, 89-400 Sępólno Krajeńskie			
PROJEKTANT:	IMIĘ I NAZWISKO:	SPECJALNOŚĆ:	NR UPRAWNIENIA:	PODPIS:
	mgr inż. arch. Jarosław Krawczyk	Architektoniczna	UAN-8386/64/90	
	mgr inż. arch. Jacek Nowakowski	Architektoniczna		
SPRAWDZAJĄCY:	mgr inż. arch. Sylwia Tupalska	Architektoniczna	WP-01A/00X/100/40/2009	
OBIEKT:	BUDYNEK STAREJ SZKOŁY ZALESIE 37, gm. SĘPÓLNO KRAJEŃSKIE			
STADIUM:	PROJEKT BUDOWLANY			
TYTUŁ RYSUNKU:	RZUT PODDASZA – ARANŻACJA			
BRANŻA:	Architektura	DATA:	04.2015	SKALA:
				1:100
			NR RYS:	A-07



ZAKRES PRAC - WIĘŻBA:

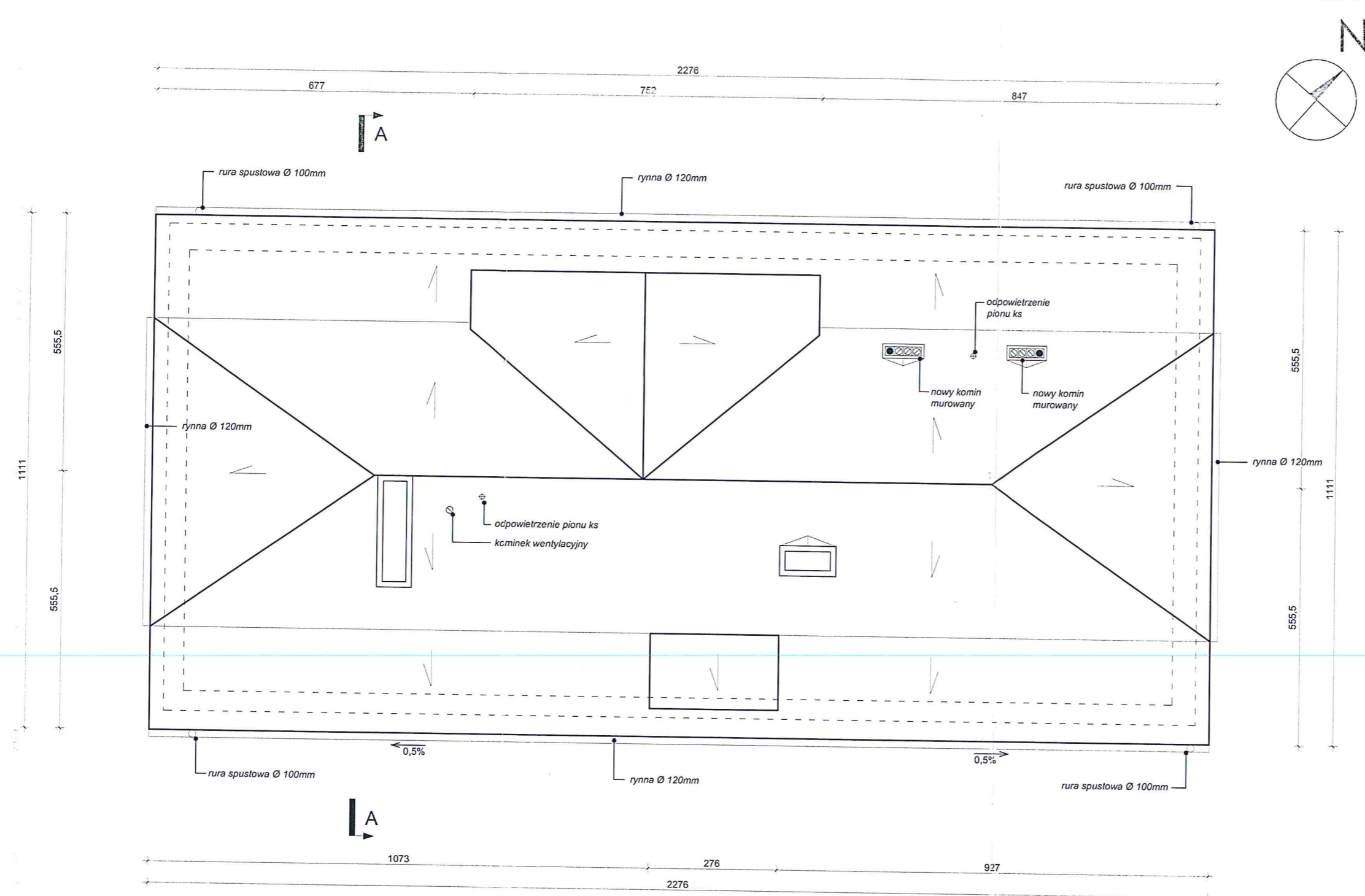
1. murowanie nowych kominów
2. montaż wymianów - zgodnie z proj. konstrukcji

UWAGI:

1. Wszystkie roboty budowlane należy wykonać zgodnie z obowiązującymi przepisami oraz zasadami wiedzy i sztuki budowlanej.
2. Przed przystąpieniem do wykonywania robót budowlanych wszystkie wymiary należy zweryfikować na budowie. projektant musi być pisemnie poinformowany o jakichkolwiek niezgodnościach i zmianach.
3. Rysunek należy rozpartywać łącznie z opisem technicznym oraz z projektami branżowymi.
4. Podane materiały wykonczeniowe po akceptacji mogą ulec zamianie na materiały o niegorszych parametrach.
5. W przypadku jakiegokolwiek rozbieżności w dokumentacji należy konsultować się z projektantem.

JEDNOSTKA PROJEKTOWA: ATRIUM STUDIO PRACOWNIA PROJEKTOWA JACEK NOWAKOWSKI Ul. Za Cytadela 5, 61-663 Poznań			
INWESTYCJA:	PROJEKT REMONTU BUDYNKU I PRZEBUDOWY CZĘŚCI BUDYNKU, W WYNIKU KTÓREJ POWSTANĄ 3 LOKALE SOCJALNE W ZALESIU 37		
INWESTOR:	Gmina Sępólno Krajeńskie ul. T. Kościuszki 11, 89-400 Sępólno Krajeńskie		
PROJEKTANT:	IMIĘ I NAZWSKO:	SPECJALNOŚĆ:	NR UPRAWNIENI:
	mgr inż. arch. Jarosław Krawczyk	Architektoniczna	UAN-8386/64/90
	mgr inż. arch. Jacek Nowakowski	Architektoniczna	
SPRAWDZAJĄCY:	mgr inż. arch. Sylwia Tupalska	Architektoniczna	WP-01A/00K/11pB/40/2009
OBIEKT:	BUDYNEK STAREJ SZKOŁY ZALESIE 37, gm. SĘPÓLNO KRAJEŃSKIE		
STADIUM:	PROJEKT BUDOWLANY		
TYTUŁ RYSUNKU:	RZUT WIĘŻBY		
BRANŻA:	Architektura	DATA:	04.2015
		SKALA:	1:100
		NR RYS:	A-06

M.K.



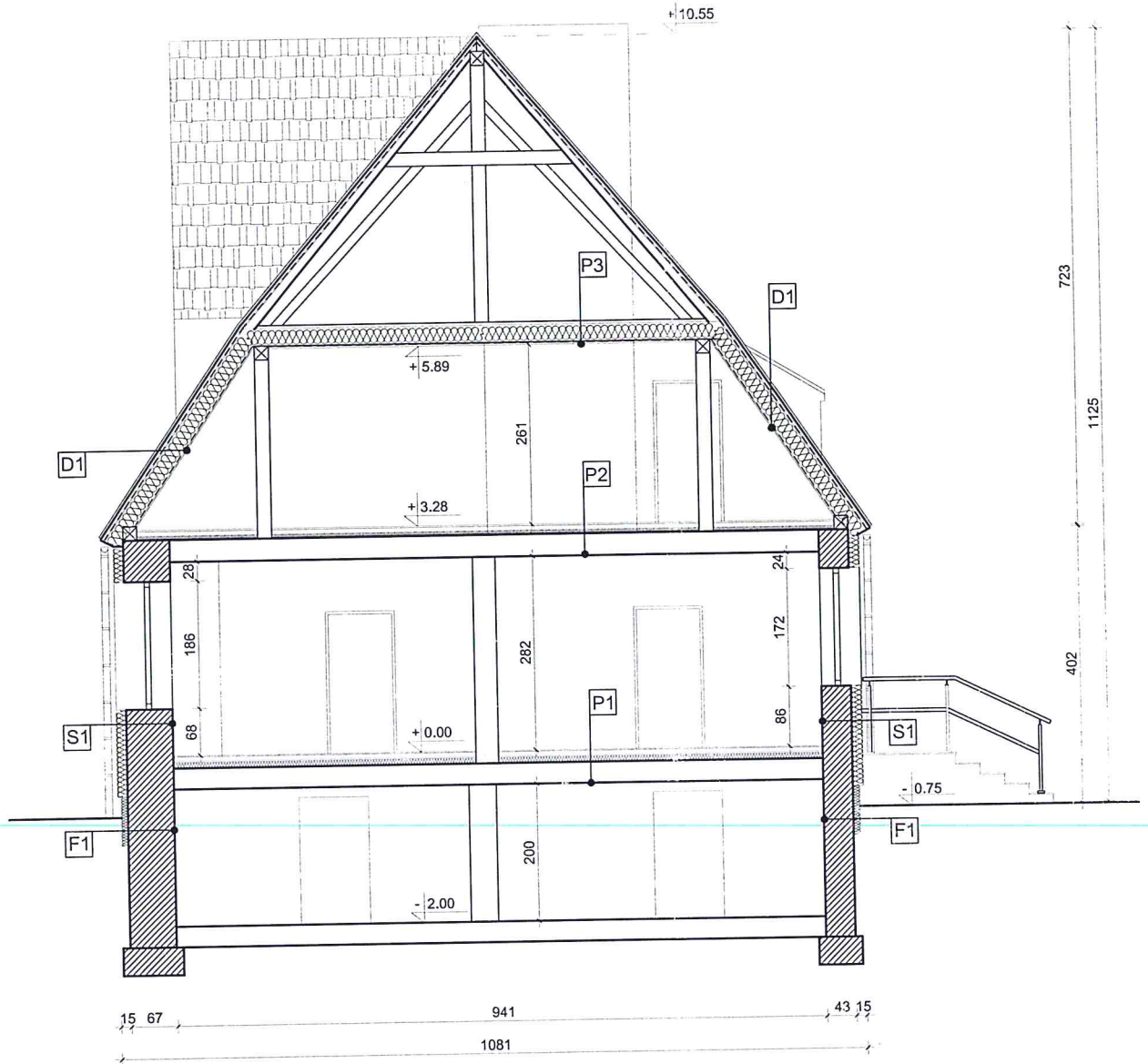
ZAKRES PRAC - DACH:

1. docieplenie dachu - wełna min. 25cm
2. wymiana pokrycia dachowego - blachodachówka
3. wymiana orynnowania - blacha tytan cynk gr. 0,7mm
 - rynny Ø120 mocowane do okapów hakami co 50 cm
 - rury spustowe Ø100 mocowane do ściany co 100cm
4. obróbki blacharskie - blacha tytan cynk gr. 0,7mm
5. remont istniejących kominów + tynkowanie
6. montaż nowych kominów oraz wywiewek dachowych
7. montaż nowej instalacji odgromowej

UWAGI:

1. Wszystkie roboty budowlane należy wykonać zgodnie z obowiązującymi przepisami oraz zasadami wiedzy i sztuki budowlanej.
2. Przed przystąpieniem do wykonywania robót budowlanych wszystkie wymiary należy zweryfikować na budowie. projektant musi być pisemnie poinformowany o jakichkolwiek niezgodnościach i zmianach.
3. Rysunek należy rozpatrywać łącznie z opisem technicznym oraz z projektami branżowymi.
4. Podane materiały wykonczeniowe po akceptacji mogą ulec zamianie na materiały o niegorszych parametrach.
5. W przypadku jakiegokolwiek rozbieżności w dokumentacji należy konsultować się z projektantem.

JEDNOSTKA PROJEKTOWA: ATRIUM STUDIO PRACOWNIA PROJEKTOWA JACEK NOWAKOWSKI Ul. Za Cytadela 5, 61-663 Poznań				
INWESTYCJA:	PROJEKT REMONTU BUDYNKU I PRZEBUDOWY CZĘŚCI BUDYNKU, W WYNIKU KTÓREJ POWSTANĄ 3 LOKALE SOCJALNE W ZALESIU 37			
INWESTOR:	Gmina Sępólno Krajeńskie ul. T. Kościuszki 11, 89-400 Sępólno Krajeńskie			
PROJEKTANT:	IMIĘ I NAZWISKO:	SPECJALNOŚĆ:	NR UPRAWNIENI:	PODPIS:
	mgr inż. arch. Jarosław Krawczyk	Architektoniczna	UAN-8386/64/90	<i>[Signature]</i>
	mgr inż. arch. Jacek Nowakowski	Architektoniczna		
SPRAWDZAJĄCY:	mgr inż. arch. Sylwia Tupalska	Architektoniczna	WP-01A/00X/UpB/10/2009	<i>[Signature]</i>
OBIEKT:	BUDYNEK STAREJ SZKOŁY ZALESIE 37, gm. SĘPÓLNO KRAJEŃSKIE			
STADIUM:	PROJEKT BUDOWLANY			
TYTUŁ RYSUNKU:	RZUT DACHU			
BRANŻA:	Architektura	DATA:	04.2015	SKALA: 1:100
				NR RYS: A-09 44



F1 ŚCIANA ZEWNĘTRZNA

- tynk cokołowy żywiczny
- styropian EPS 100 - 12cm
- istniejąca ściana

S1 ŚCIANA ZEWNĘTRZNA

- tynk cienkowarstwowy
- styropian EPS 040 - 15cm
- istniejąca ściana
- farba wewnętrzna

P1 PODŁOGA PARTERU

- warstwa wykończeniowa posadzki (panele podłogowe/ w pom. mokrych płytki ceram.)
- wylewka betonowa zbrojona, dylatowana - 6cm
- izolacja z folii PE
- styropian FS 20 - 10cm
- izolacja z folii PE
- istniejący strop

P2 STROP NAD PARTEREM

- warstwa wykończeniowa posadzki (panele podłogowe/ w pom. mokrych płytki ceram.)
- wylewka betonowa zbrojona, dylatowana - 6cm
- izolacja z folii PE
- styropian FS 20 - 6cm
- izolacja z folii PE
- istniejący strop

P3 STROP NAD PODDASZEM

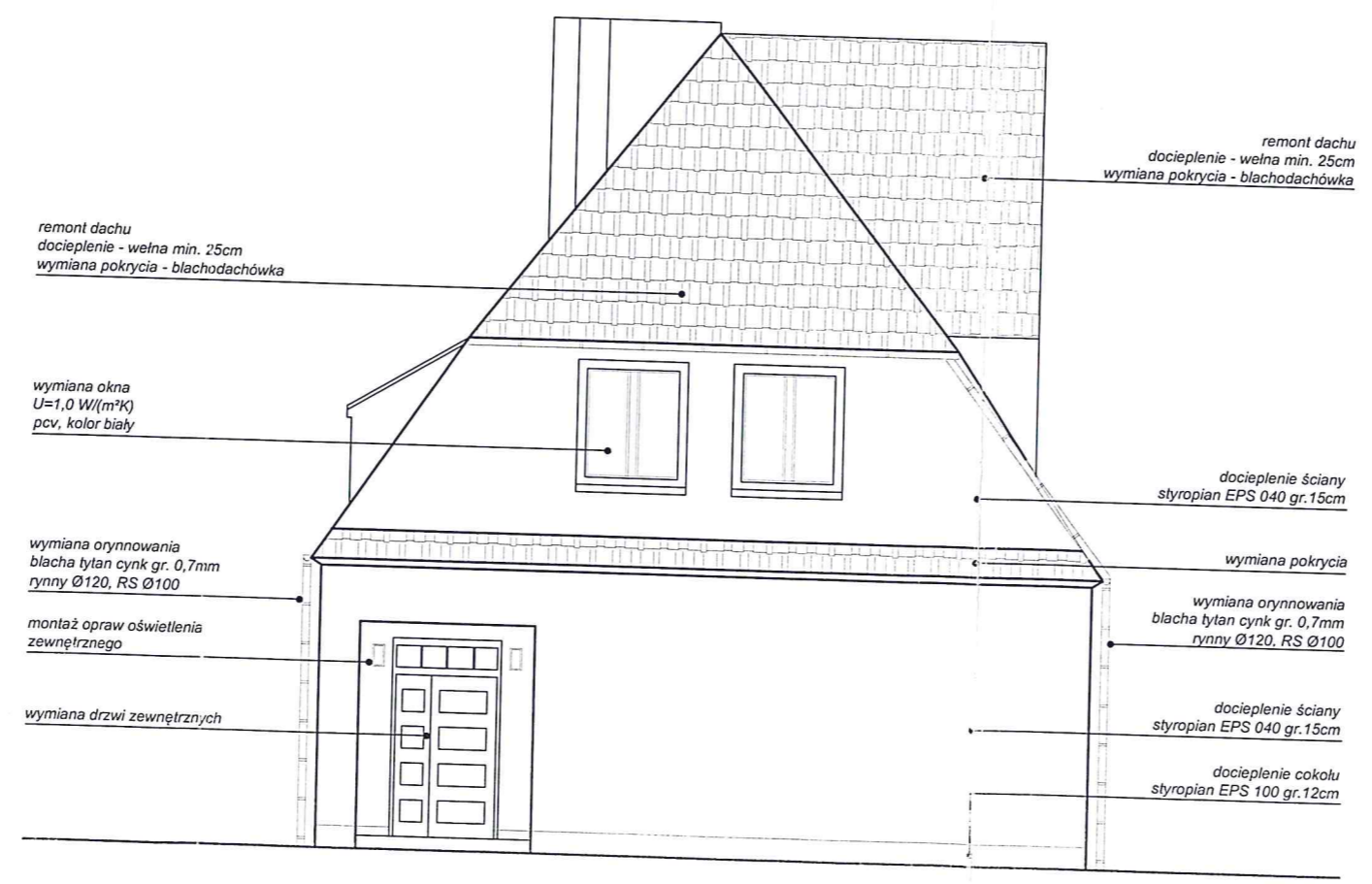
- wełna mineralna - 25cm układana między jętkami
- folia PE
- płyta gk

D1 DACH GŁÓWNY

- blachodachówka
- łaty/kontrłaty
- wiatroizolacja
- wełna mineralna - 25cm układana między krokiewiami
- folia PE
- płyta gk

JEDNOSTKA PROJEKTOWA:		ATRIUM STUDIO PRACOWNIA PROJEKTOWA JACEK NOWAKOWSKI Ul. Za Cytadela 5, 61-663 Poznań			
INWESTYCJA:	PROJEKT REMONTU BUDYNKU I PRZEBUDOWY CZĘŚCI BUDYNKU, W WYNIKU KTÓREJ POWSTANĄ 3 LOKALE SOCJALNE W ZALESIU 37				
INWESTOR:	Gmina Sępólno Krajeńskie ul. T. Kościuszki 11, 89-400 Sępólno Krajeńskie				
PROJEKTANT:	IMIĘ I NAZMISKO:	SPECJALNOŚĆ:	NR UPRAWNIENI:	PODPIS:	
	mgr inż. arch. Jarosław Krawczyk	Architektoniczna	UAN-8386/64/90	<i>[Signature]</i>	
	mgr inż. arch. Jacek Nowakowski	Architektoniczna		<i>[Signature]</i>	
SPRAWDZAJĄCY:	mgr inż. arch. Sylwia Tupalska	Architektoniczna	WP-01A/OKK/UpB/40/2009	<i>[Signature]</i>	
OBIEKT:	BUDYNEK STAREJ SZKOŁY ZALESIE 37, gm. SĘPÓLNO KRAJEŃSKIE				
STADIUM:	PROJEKT BUDOWLANY				
TYTUŁ RYSUNKU:	PRZEKRÓJ A-A				
BRANŻA:	DATA:	SKALA:	NR RYS:		
Architektura	04.2015	1:100		12-10 18	

STAROSTA SĘPOLEŃSKI
ul. Kościuszki 11
89-400 Sępólno Krajeńskie



JEDNOSTKA PROJEKTOWA:		ATRIUM STUDIO PRACOWNIA PROJEKTOWA JACEK NOWAKOWSKI Ul. Za Cytadeli 5, 61-663 Poznań		
INWESTYCJA:	PROJEKT REMONTU BUDYNKU I PRZEBUDOWY CZĘŚCI BUDYNKU, W WYNIKU KTÓREJ POWSTANĄ 3 LOKALE SOCJALNE W ZALESIU 37			
INWESTOR:	Gmina Sępólno Krajeńskie ul. T. Kościuszki 11, 89-400 Sępólno Krajeńskie			
PROJEKTANT:	IMIĘ I NAZWISKO:	SPECJALNOŚĆ:	NR UPRAWNIENI:	PODPIŚ:
	mgr inż. arch. Jarosław Krawczyk	Architektoniczna	UAN-8386/64/90	
	mgr inż. arch. Jacek Nowakowski	Architektoniczna		
SPRAWDZAJĄCY:	mgr inż. arch. Sylwia Tupalska	Architektoniczna	WP-DIA/CKK/11pB/40/2003	
OBIEKT:	BUDYNEK STAREJ SZKOŁY ZALESIE 37, gm. SĘPÓLNO KRAJEŃSKIE			
STADIUM:	PROJEKT BUDOWLANY			
TYTUŁ RYSUNKU:	ELEWACJE			
BRANŻA:	Architektura	DATA:	04.2015	SKALA:
				1:100
			NR RYS:	A-11