

**UCHWAŁA NR XLIX/463/2022
RADY MIEJSKIEJ W SĘPÓLNIE KRAJEŃSKIM**

z dnia 26 października 2022 r.

w sprawie sprzedaży nieruchomości położonych przy ul. Tartacznej w Sępólnie Krajeńskim

Na podstawie art. 18 ust. 2 pkt 9 lit. a ustawy z dnia 8 marca 1990 roku o samorządzie gminnym (t.j. Dz.U. 2022 r. poz. 559 ze zm.) oraz art. 13 ust. 1 z dnia 21 sierpnia 1997 r. o gospodarce nieruchomościami (t.j. Dz.U. z 2021 r. poz. 1899zm.) uchwała się, co następuje:

§ 1. Wyraża się zgodę na sprzedaż nieruchomości gruntowych położonych w obrębie ewidencyjnym 2 Sępólno Krajeńskie, zlokalizowanych przy ul. Tartacznej, dla których Sąd Rejonowy w Tucholi, V Zamiejscowy Wydział Ksiąg Wieczystych z siedzibą w Sępólnie Krajeńskim prowadzi księgę wieczystą pod oznaczeniem o następujących numerach ewidencyjnych:

- 1) 13/8 o powierzchni 0,1605 ha;
- 2) 13/10 o powierzchni 0,2000 ha;
- 3) 13/11 o powierzchni 0,2291 ha.

§ 2. Położenie nieruchomości gruntowych, o których mowa w § 1, przedstawia załącznik graficzny do niniejszej uchwały.

§ 3. Wykonanie uchwały powierza się Burmistrzowi Sępólna Krajeńskiego.

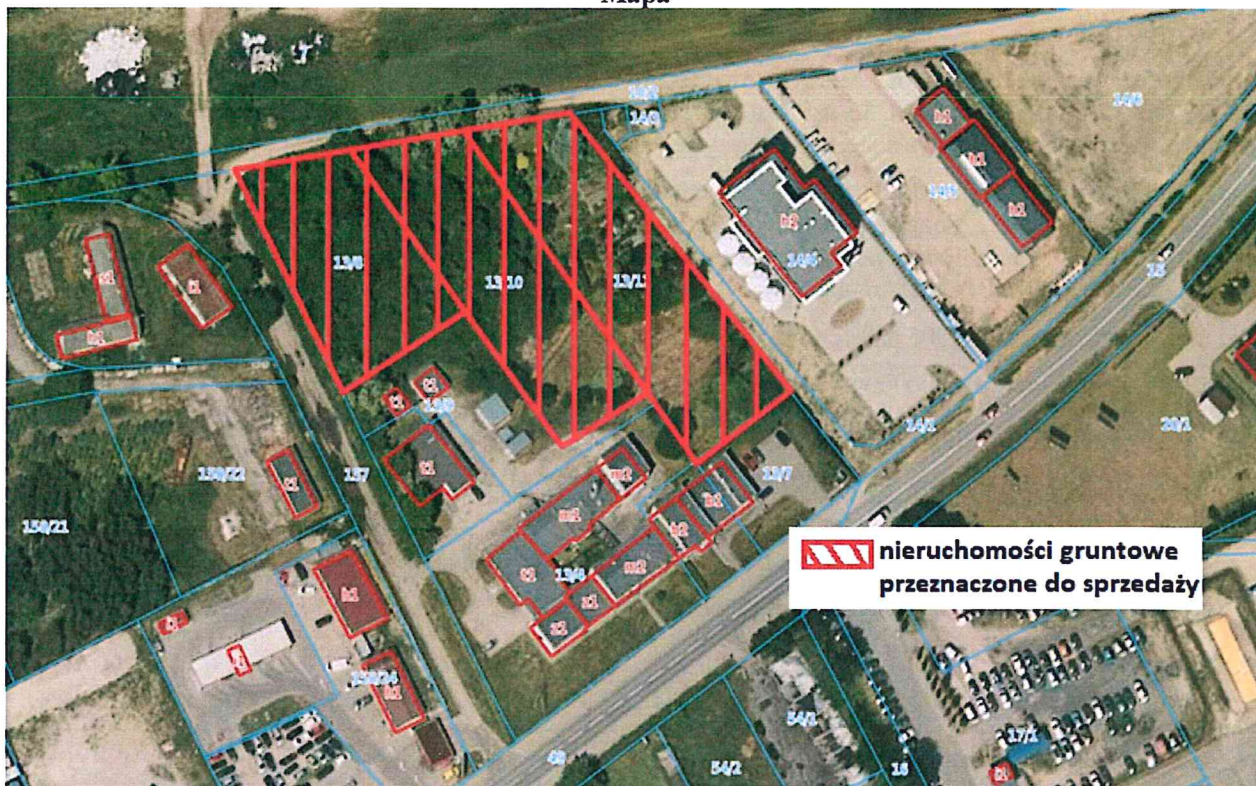
§ 4. Uchwała wchodzi w życie z dniem podjęcia.

Przewodniczący Rady
Miejskiej

inż. Franciszek Lesinski

Załącznik do uchwały Nr XLIX/463/2022
Rady Miejskiej w Sępólnie Krajeńskim
z dnia 26 października 2022 r.

Mapa



Przewodniczący Rady
Miejskiej

inż. Franciszek Lesiński

Uzasadnienie

Nieruchomości gruntowe przeznaczone do sprzedaży stanowią mienie komunalne Gminy Sępólno Krajeńskie. Zgodnie z art. 18 ust. 2 pkt 9 lit. a ustawy o samorządzie gminnym, do wyłącznej własności Rady Miejskiej należy między innymi podejmowanie uchwał w sprawach majątkowych gminy, dotyczących sprzedaży nieruchomości stanowiących własność gminy

Zgodnie z art. 13 ust. 1 ustawy o gospodarce nieruchomościami, nieruchomości będące własnością gminy mogą być przedmiotem sprzedaży, zamiany i zrzeczenia się, oddania w użytkowanie wieczyste, w najem lub dzierżawę, użyczenie, oddania w trwały zarząd, a także mogą być obciążane ograniczonymi prawami rzeczowymi, wnoszone jako wkłady niepieniężne (aporty) do spółek, przekazywane jako wyposażenie tworzonych przedsiębiorstw państwowych oraz jako majątek tworzonych fundacji.

Przeznaczone do sprzedaży nieruchomości gruntowe są zlokalizowane przy ul. Tartacznej, obręb ewidencyjny 2 Sępólno Krajeńskie, oznaczone numerami ewidencyjnymi 13/8, 13/10 oraz 13/11, są położone na obszarze objętym miejscowym planem zagospodarowania przestrzennego.

Zgodnie z uchwałą nr XIV/110/2015 Rady Miejskiej w Sępólnie Krajeńskim z dnia 25 listopada 2015 r. w sprawie uchwalenia miejscowego planu zagospodarowania przestrzennego terenu przy ulicy T. Kościuszki w Sępólnie Krajeńskim przedmiotowe nieruchomości gruntowe położone są na obszarze oznaczonym symbolem 6 PU określonym jako tereny obiektów produkcyjnych, składów i magazynów oraz zabudowy usługowej.

Projekt uchwały został pozytywnie zaopiniowany przez Komisję Gospodarki Komunalnej oraz Porządku Publicznego Rady Miejskiej w Sępólnie Krajeńskim.

Przewodniczący Rady
Miejskiej


inż. Franciszek Lesinski