

## NADLEŚNICTWO ZAMRZENICA

1. Nadleśnictwo Zamrzenica leży w zasięgu terytorialnym czterech powiatów : tucholskiego (gminy: Cekcyn, Gostycyn, Kęsowo, Lubiewo), świeckiego (gminy Bukowiec, Drzycim, Lniano, Pruszcz Pomorski, Świekatowo), bydgoskiego (gmina Koronowo) oraz sępoleńskiego (gmina Sępólno Krajeńskie).
2. Nadleśnictwo Zamrzenica położone jest w północno-zachodniej części województwa kujawsko-pomorskiego na południowym skraju dużego kompleksu leśnego Borów Tucholskich. Nadleśnictwo Zamrzenica zajmuje powierzchnię ogólną prawie 21 tysięcy hektarów , z której niemal 19 tysięcy hektarów to lasy-90 % . Cały obszar nadleśnictwa podzielony został na trzy obrębów leśne i 18 leśnictw.
3. Na terenie gminy Sępólno Krajeńskie znajdują się część Leśnictwa Klonia (oddział 258, 259 oraz fragment 249). Powierzchnia leśna (w zarządzie nadleśnictwa) na terenie gminy wynosi łącznie 91,15 ha co stanowi około 0,5 % powierzchni leśnej zarządzanej przez Nadleśnictwo Zamrzenica.
4. Klęska z dnia 11 sierpnia 2020 roku:
  - Szacunkowa powierzchnia uszkodzonych drzewostanów na terenie nadleśnictwa wynosi 870 ha.
  - W obszarze gminy Sępólno Krajeńskie uszkodzeniu uległa cała zarządzana przez Nadleśnictwo Zamrzenica powierzchnia.
  - Prace związane z uprzątnięciem i odnawianiem powierzchni pokłęskowych cały czas trwają. Jesienią 2020 roku planujemy zakończyć akcje odnowieniową na terenie gminy Sępólno Krajeńskie.
  - Koniec akcji odnowień terenów pokłęskowych, na terenie całego nadleśnictwa, planowany jest w 2021 roku.
  - Na terenach pokłęskowych posadzone zostało:
    - w 2019 roku 296 ha,
    - w 2020 roku planujemy posadzić 392 ha (wykonano 248 ha)
    - w 2021 roku 186 ha.

**Tak szybkie i sprawne odnawianie zniszczonego lasu, nie byłoby możliwe bez zaangażowania lokalnych społeczności. Serdecznie dziękujemy wszystkim, którzy angażują się, w różnego rodzaju, akcje sadzenia lasu. Bez Was nie dalibyśmy rady!**

### Informacje ogólne:

1. Rezerwat Cisów Staropolskich im. Leona Wyczółkowskiego w Wierzchlesie:  
Nadleśnictwo Zamrzenica z przykrością informuje, że po dokonanej lustracji terenowej części rezerwatu udostępnionej do zwiedzania, stwierdzono występowanie w I piętrze drzewostanu dużej ilości drzew obumarłych i w bardzo słabym stanie zdrowotnym. Wzdłuż wyznaczonej do zwiedzania ścieżki oraz na dojściu do bramy rezerwatu znajdują się drzewa obumarłe, wykazujące oznaki zamierania, pochylone nad ścieżką, powodujące bezpośrednie zagrożenie dla zdrowia i życia osób poruszających się po tej ścieżce. Są to naturalne procesy dojrzewania i zamierania drzewostanu w wieku około 200 lat.

W związku z powyższym na terenie całości rezerwatu wprowadziliśmy okresowy zakaz wstępu do lasu. Zakaz obowiązuje do dnia 15.10.2020.

Jednocześnie informujemy, że podjęliśmy działania celem opracowania nowej bezpiecznej formy udostępnienia rezerwatu.

Serdecznie zapraszamy na wirtualny spacer po rezerwacie. Dostęp do spaceru znajdzie państwo na stronie:

<https://zamrzenica.torun.lasy.gov.pl/wirtualny-spacer-mapa-rezerwatu>

2. Na terenie Regionalnej Dyrekcji Lasów Państwowych w Toruniu, ale także na terenie całego kraju, musimy zmierzyć się z kolejnym problemem, który może zagrozić lasom sosnowym. W związku długotrwałą suszą i osłabieniem drzew, swoją aktywność wzmógł owad: kornik ostrozębny *Ips acuminatus*.

Załączamy krótką informację na temat owada:

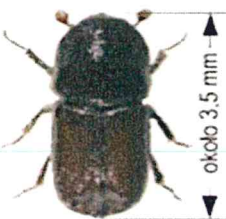
## Groźny szkodnik w lasach Kujaw i Pomorza

### Kornik ostrozębny *Ips acuminatus*

- niewielki chrząszcz barwy od brązowej do prawie czarnej
- atakuje sosny w różnym wieku, głównie na żyznych siedliskach
- żeruje pod cienką korą, głównie w górnej części strzały: w gałęziach i konarach
- aktywny od kwietnia/maja do października
- żerowiska z charakterystyczną komorą godową i chodnikami macierzystymi
- gradacja postępuje bardzo szybko - nawet 4 generacje w roku!
- zaatakowane drzewa zamierają w ciągu 2-4 miesięcy!



Fot. 1. Ślady zasiedlenia na korze



Fot. 2. Żerowisko z komorą godową

### Objawy zasiedlenia:

- początkowo trudne do spostrzeżenia, gdyż kornik zasiedla górną partię drzewa
- igliwie sosen błednie i zamiera, a korona drzewa staje się ruda
- osłabione przez kornika drzewa są atakowane przez inne szkodniki owadzie i grzyby, sinizna drewna = deprecjacja surowca



Fot. 3. Usychające igły w koronie sosny



Fot. 4. Sinizna drewna



Fot. 5. Zasiedlane sosny zamierają

### Jak zapobiegać i zwalczać:

- co najmniej raz w miesiącu (od maja do października) dokonaj przeglądu lasu
- wytnij i wywieź z lasu drzewa z rudziejącymi koronami – to jedyna, skuteczna metoda ochrony drzewostanu!
- usuwaj z lasu gałęzie zasiedlonych sosen, aby uniemożliwić chrząszczom opuszczenie zasiedlonego drewna

**Kornik ostrozębny atakuje również zdrowe sosny, a brak terminowej reakcji powoduje konieczność wycinania całych drzewostanów**

Szczegółowe informacje i pomoc otrzymasz  
w Wydziale Ochrony Lasu RDLP w Toruniu,  
właściwym miejscowo nadleśnictwie



Regionalna Dyrekcja  
Lasów Państwowych w Toruniu

ul. Mickiewicza 9  
tel.: +48 56 658 43 47  
www.torun.lasy.gov.pl



Zapraszamy do odwiedzania profilu Nadleśnictwa Zamrzenia na Facebook`ku. Znajdą tam Państwo informacje na temat działalności nadleśnictwa oraz ciekawostki na temat lasu oraz jego mieszkańców.

<https://www.facebook.com/nadlesnictwozamrzenia>

Polecamy także kanał na portalu YouTube: Echa Leśne gdzie można znaleźć wiele ciekawych materiałów na temat prac związanych z uprzążaniem i odnawianiem terenów pokłeskowych, także tych na terenie powiatu.

Link do kanału:

[https://www.youtube.com/channel/UCJ64kgsc0thZq\\_6GFUnC5Pg](https://www.youtube.com/channel/UCJ64kgsc0thZq_6GFUnC5Pg)

Linki do filmów o klęsce:

<https://www.youtube.com/watch?v=rrMKweRbwEO>

[https://www.youtube.com/watch?v=r7TXvi\\_vmJU](https://www.youtube.com/watch?v=r7TXvi_vmJU)

[https://www.youtube.com/watch?v=wMzlt\\_v\\_aTU](https://www.youtube.com/watch?v=wMzlt_v_aTU)