

MIEJSCOWY PLAN ZAGOSPODAROWANIA PRZESTRZENNEGO TERENU Z TERENU DZIAŁKI O NR EWID. 168/14 ZLOKALIZOWANEGO PRZY ULICY LEŚNEJ W SĘPÓLNIE KRAJEŃSKIM

ZAŁĄCZNIK NR 1 DO UCHWAŁY NR/...../2023 RADY MIEJSKIEJ W SĘPÓLNIE KRAJEŃSKIM Z DNIA 2023 R.

OZNACZENIA

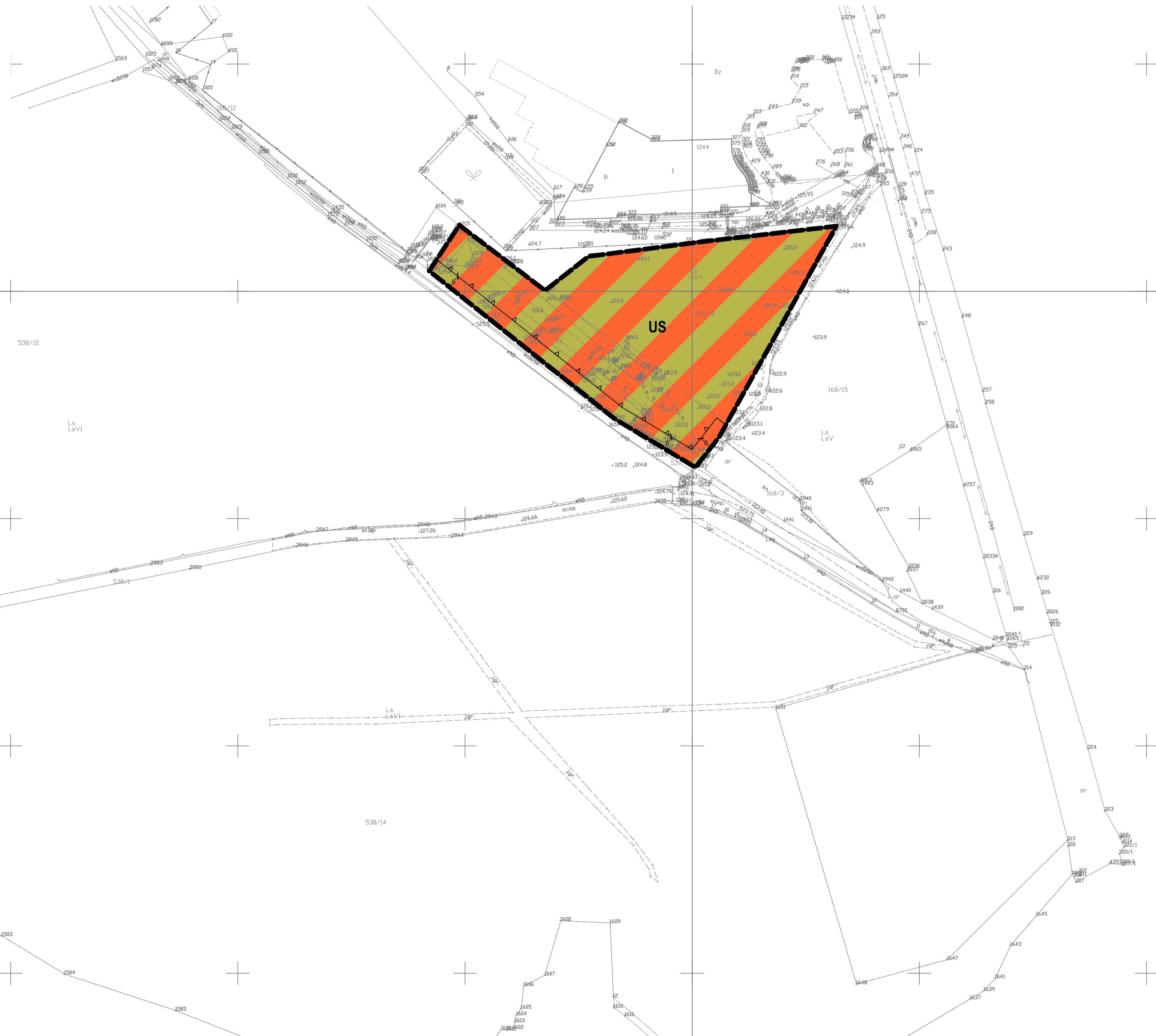
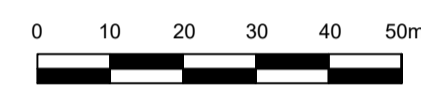
OZNACZENIA STANOWIĄCE OBOWIĄZUJĄCE USTALENIA PLANU

- GRANICE OBSZARU OBJĘTEGO PLANEM
- LINIE ROZGRANICZAJĄCE TERENY O RÓŻNYM PRZEZNACZENIU LUB RÓŻNYCH ZASADACH ZAGOSPODAROWANIA
- NIEPRZEKRACZALNE LINIE ZABUDOWY
- US** TEREN USŁUG SPORTU I REKREACJI

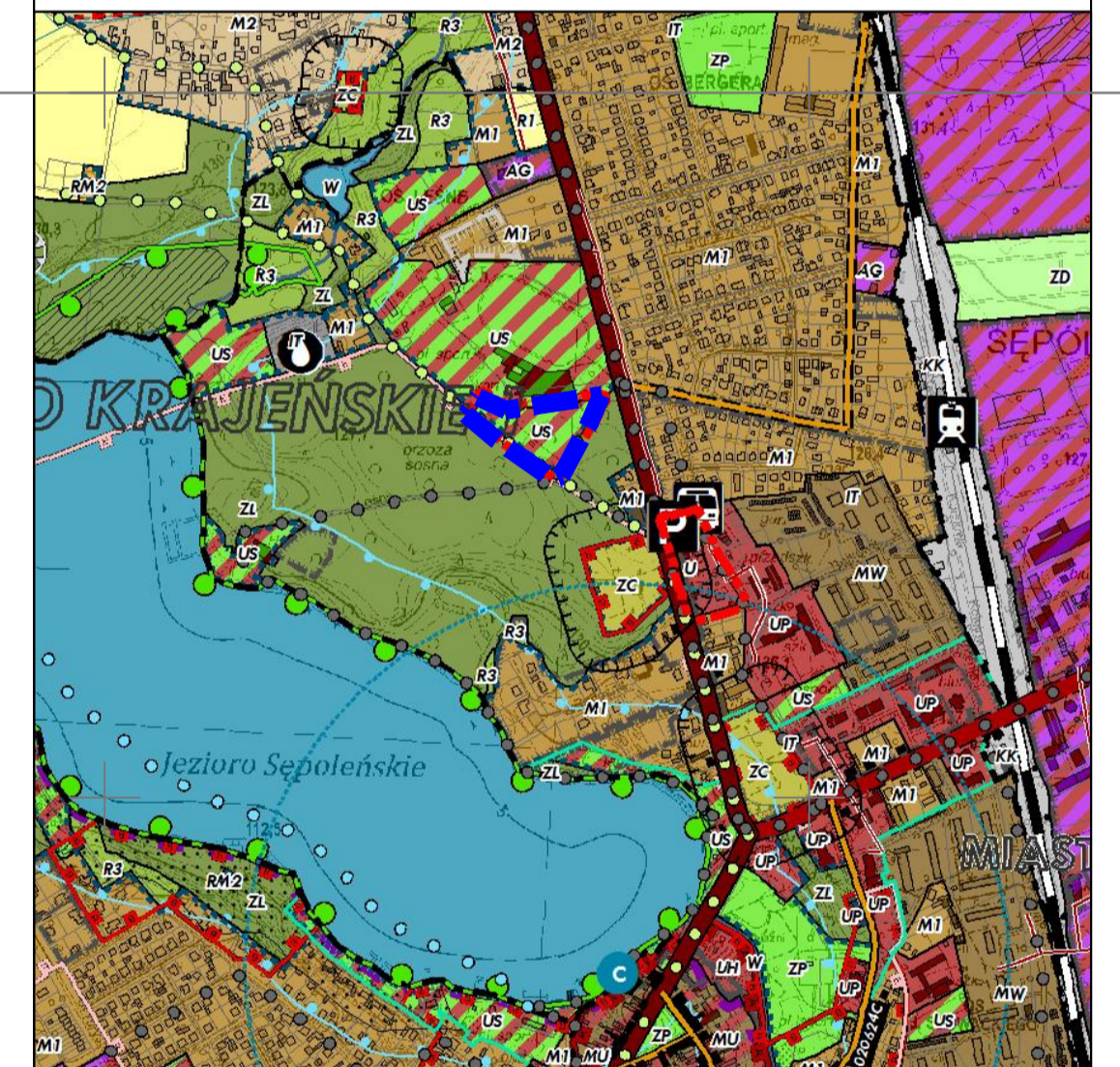
OZNACZENIA O CHARAKTERZE INFORMACYJNYM

- 22 LINIE WYMIAROWE [m]

SKALA 1:1000



WRYIS ZE STUDIUM UWARUNKOWAŃ I KIERUNKÓW ZAGOSPODAROWANIA PRZESTRZENNEGO MIASTA I GMINY SĘPÓLNO KRAJEŃSKIE Z OZNACZENIEM GRANIC OBSZARU OBJĘTEGO PLANEM SKALA 1:10 000



OBSZARY ROZWOJU OKREŚLAJĄCE RODZAJE PRZEZNACZENIA I ZAGOSPODAROWANIA TERENÓW:

- OBSZARY ZABUDOWY:**
- MU** OBSZARY ZABUDOWY ŚRÓDMIEJSKIEJ
- MW** OBSZARY ZABUDOWY MIESZKANIOWEJ WIELORODZINNEJ
- M1** OBSZARY WIELOFUNKCYJNE Z PRZEWAŻAJĄCYM UDZIAŁEM ZABUDOWY MIESZKANIOWEJ JEDNORODZINNEJ ZLOKALIZOWANE W OBSZARZE MIASTA
- M2** OBSZARY WIELOFUNKCYJNE - ZABUDOWA PODMIEJSKA
- RM1** OBSZARY WIELOFUNKCYJNE O DOMINUJĄCYM UDZIALE ZABUDOWY ZAGRODOWEJ Z UDZIAŁEM ZABUDOWY MIESZKANIOWEJ
- RM2** OBSZARY ROZPROSZONEJ ZABUDOWY ZAGRODOWEJ NA TERENACH WIEJSKICH
- RM3** OBSZARY ZABUDOWY ZAGRODOWEJ O CHARAKTERZE WIELORODZINNYM
- U** OBSZAR ZABUDOWY USŁUGOWEJ
- UP** OBSZARY WYDZIELONYCH USŁUG PUBLICZNYCH
- UH** OBSZAR USŁUG HANDLU
- US** OBSZARY WYDZIELONYCH USŁUG SPORTU, REKREACJI I TURYSTYKI
- AO** OBSZARY AKTYWNOŚCI GOSPODARCZEJ
- AR** OBSZARY ZABUDOWY GOSPODARZEJ OBSŁUGI ROLNICTWA

WAŻNIEJSZE TRASY TURYSTYCZNE

- ISTNIEJĄCE POWIĄZANIA PIESZO-ROWEROWE/SZLAKI TURYSTYCZNE
- PROJEKTOWANE POWIĄZANIE PIESZO-ROWEROWE
- ORIENTACYJNY PRZEBIEG PROJEKTOWANEGO SZLAKU KAJAKOWEGO
- PIESZA PRZEPIĘTKA ŁĄCZĄCA PROJEKTOWANE SZLAKI KAJAKOWE NA JEZIORZE SĘPOLEŃSKIM I JEZIORZE LUTOWSKIM
- ŚCIEŻKI ROWEROWE
- GRANICA OBSZARU OBJĘTEGO PLANEM