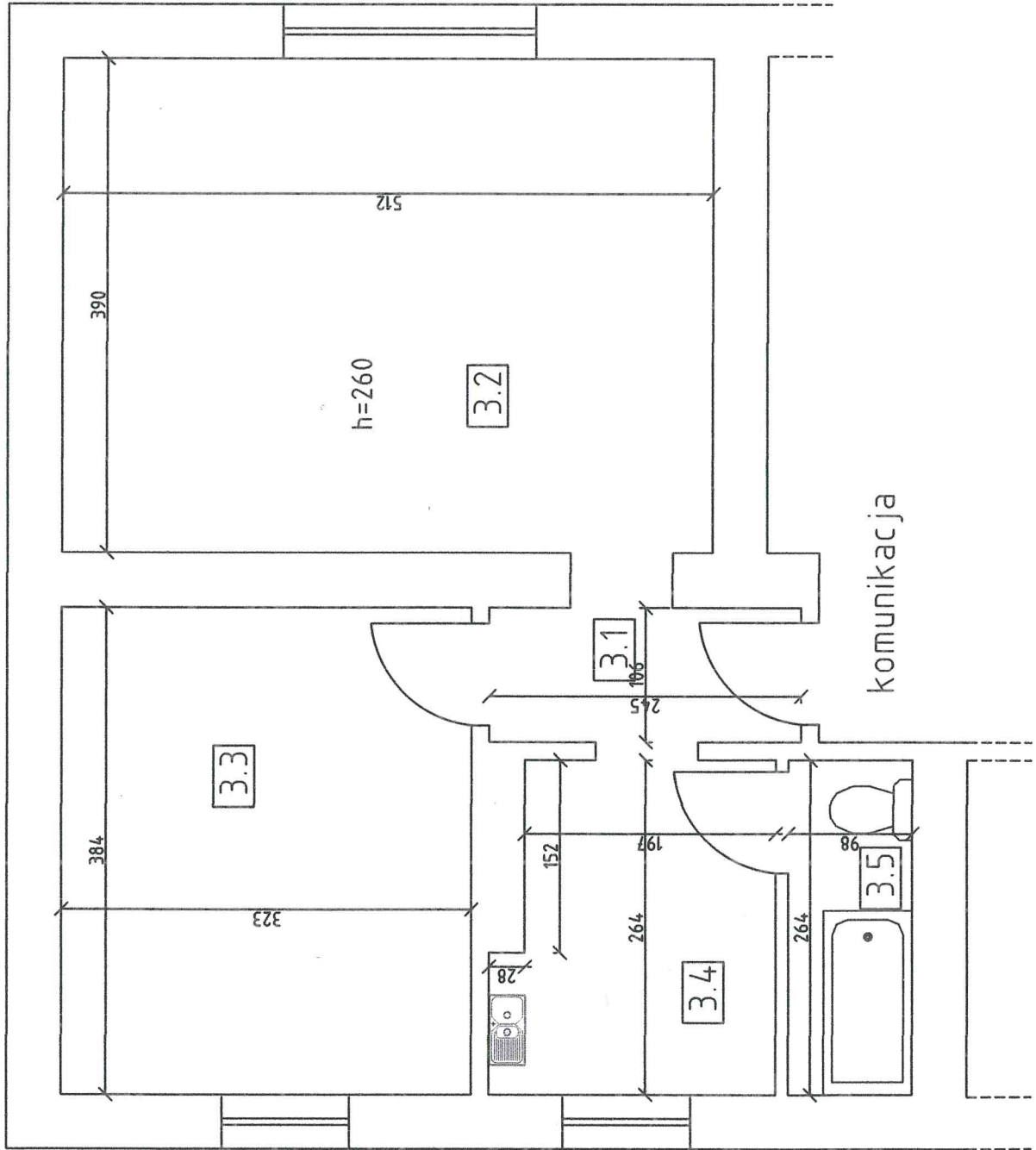


RZUT I PIĘTRA

ZESTAWIENIE POWIERZCHNI

LOKAL MIESZKALNY NR 3

Oznaczenie	Nazwa pomieszczenia	Powierzchnia użytkowa (m ²)
3.1	Przedpokój	2,60
3.2	Pokój	19,97
3.3	Pokój	12,40
3.4	Kuchnia	5,51
3.5	Łazienka	2,59
łącznie:		43,07



Temat: Inwentaryzacja lokalu nr 3
Sępólno Krajeńskie ul. Wojska Polskiego 9

Obiekt: Budynek mieszkalny (nr ewid. 960), dz. nr 371/5 o powierzchni 0,0123 ha, księga wieczysta BY2T/00016608/8

Nazwa: Rzut I piętra budynku mieszkalnego
Skala: 1:50
Nr rysunku: 2

Chojnice dn. 09.02.2021 r. dr inż. WOJCIECH ULCZEWSKI
89-600 CHOJNICE
PLAC JAGIELLONSKI 2/4a
TEL. 881-649-281

Adria PLUS Wojciech Sulczewski
Wycena i obrót nieruchomościami
89-600 Chojnice, Pl. Jagielloński 2/4a,
adria.chojnice@wp.pl, www.adria.otodom.pl,
tel. 881-649-281