

Uchwała Nr 111/33/98
Rady Miejskiej w Sępólnie Kraj.
z dnia 8 grudnia 1998 r.

w sprawie miejscowego planu zagospodarowania przestrzennego terenu zabudowy mieszkaniowej i usługowej przy ul. Hanki Sawickiej w Sępólnie Kraj.

Na podstawie art. 18 ust. 2 pkt 5 ustawy z dnia 8 marca 1990 r. o samorządzie terytorialnym (jednolity tekst Dz.U. z 1996 r. nr 13 poz. 74 - z późn. zm.) oraz art. 26 ustawy z dnia 7 lipca 1994 r. o zagospodarowaniu przestrzennym (Dz.U. z 1994 r. nr 89, poz. 415 z późn. zm.)

Rada Miejska
uchwała:

- § 1. Miejscowy plan zagospodarowania przestrzennego terenu zabudowy mieszkaniowej i usługowej przy ulicy Hanki Sawickiej w Sępólnie Kraj., w granicach opracowania określonych na rysunku planu w skali 1:500, stanowiącego załącznik nr 1 do niniejszej uchwały i będącego jej integralną częścią.
- § 2. Planem objęty został teren działki nr 3.
- § 3. Uchwała niniejsza ustanawia na terenach objętych miejscowym planem zagospodarowania przestrzennego przepisy prawa miejscowego dotyczące przeznaczenia i sposobu zagospodarowania terenów wydzielonych liniami rozgraniczającymi i oznaczonych symbolami składającymi się z cyfr i liter.

Rozdział I

Ogólne zasady zagospodarowania terenu

§ 4. Uchwala się ustalenia ogólne do planu wymienionego w § 1, dotyczące całego terenu objętego granicą opracowania o następującej treści:

- 1) Na terenach, o których mowa w § 1, ustala się jako przeznaczenie podstawowe - mieszkalnictwo oraz przeznaczenie dopuszczalne - usługi z warunkami jego dopuszczenia,
- 2) Do obowiązujących ustaleń planu należą następujące oznaczenia graficzne rysunku planu stanowiącego załącznik nr 1;
 - a) granice opracowania planu,
 - b) linie rozgraniczające tereny o różnym przeznaczeniu, bądź o różnych zasadach zagospodarowania - obowiązujące,
 - c) nieprzekraczalne linie zabudowy,
 - d) dla linii podziału wewnętrznego terenów o tym samym przeznaczeniu dopuszcza się tolerancję do 1 m.
- 3) Ustala się następujące zasady zagospodarowania:
 - a) dla całego terenu ustala się lokalizację budownictwa mieszkaniowego jednorodzinnego o zabudowie wolno stojącej,
 - b) dopuszcza się możliwość lokalizacji usług nieuciążliwych dla funkcji podstawowej, jaką jest mieszkalnictwo, bez lokalizowania osobnych budynków na ten cel,
 - c) dopuszcza się budowę budynków gospodarczych po jednym na działce,
 - d) pod zabudowę należy przeznaczyć do 30 % powierzchni działek,
 - e) czasowe gromadzenie odpadów stałych w pojemnikach usytuowanych na każdej działce.
- 4) W stosunku do zabudowy ustala się następujące wymagania:

- a) realizowana zabudowa winna być lokalizowana w oparciu o przepisy prawa budowlanego i w swojej formie architektonicznej charakteryzować się szczególną dbałością o wygląd,
 - b) lokalizowane budynki na działce winny posiadać zharmonizowany ze sobą wystrój architektoniczny,
 - c) wysokość zabudowy jednorodzinnej ustala się do II kondygnacji z poddaszem użytkowym dla budynków mieszkalnych i jedną kondygnacją dla budynków gospodarczych,
 - d) dachy budynków wysokie, wielopołaciowe, wskazane pokrycie ceramiczne lub podobne,
 - e) zakaz budowy ogrodzeń o konstrukcji pełnej.
- 5) Ustala się zasady uzbrojenia terenu:
- a) zaopatrzenie w wodę z istniejącej sieci miejskiej na warunkach określonych przez gestora sieci,
 - b) odprowadzenie ścieków docelowo do sieci miejskiej po jej rozbudowie, czasowo dopuszcza się gromadzenie ścieków w szczelnych zbiornikach okresowo opróżnianych i wywóz ich na miejską oczyszczalnię ścieków,
 - c) odprowadzenie wód opadowych do istniejącej kanalizacji deszczowej na warunkach gestora sieci,
 - d) dla potrzeb ochrony pożarowej należy wykonać - określone przepisami szczególnymi - hydranty, w ilości odpowiadającej potrzebom,
 - e) wywóz odpadów stałych, zgodnie z przepisami szczególnymi,
 - f) zaopatrzenie w energię elektryczną liniami kablowymi niskiego napięcia z projektowanej stacji transformatorowej parterowej. Dla zasilania stacji należy wybudować linię kablową średniego napięcia jako wplot w linię relacji stacja „WUSP” - stacja „Orzeszkowej”. Lokalizacja stacji w ciągu ulicy lokalnej stanowiącej przedłużenie ul. Hanki Sawickiej,
 - g) oświetlenie dróg i budynków należy wykonać z zachowaniem wymogów obrony cywilnej,

- h) zaopatrzenie w ciepło z indywidualnych źródeł ciepła, ze wskazaniem instalowania urządzeń wykorzystujących ekologiczne paliwa (energia elektryczna, gaz, olej).
- 6) W wypadku natrafienia w trakcie realizacji na obiekty zabytkowe należy prace przerwać i powiadomić o tym fakcie Wojewódzkiego Konserwatora Zabytków.

Rozdział II

Szczegółowe zasady zagospodarowania terenów

§ 5.1. Uchwala się ustalenia szczegółowe dla obszaru wymienionego w § 1, obejmującego poszczególne tereny, wydzielone liniami rozgraniczającymi i oznaczone symbolami:

- 1) **1 MN,U** - Tereny zabudowy mieszkaniowej jednorodzinnej z dopuszczeniem usług nieuciążliwych zlokalizowanych w jednym budynku, podział terenu na poszczególne działki zgodnie z rysunkiem planu, lokalizacja budynków z zachowaniem nieprzekraczalnych linii zabudowy naniesionych na rysunku planu.
- 2) **2 W, 6 W, 7 W** - Teren rowu melioracyjnego ze strefą ochronną 3 m po obu stronach, umożliwiającą dostęp sprzętu konserwacyjnego w wypadku potrzeby wykonania prac ziemnych. Zakaz zabudowy i przegradzania w obszarze wyznaczonym liniami rozgraniczającymi.
- 3) **3 ZP,U** - Teren zieleni urządzonej z dopuszczeniem lokalizacji usługi handlowej w obiekcie murowanym, bez prawa wprowadzania funkcji mieszkalnej, nieprzekraczalne linie zabudowy - zgodnie z rysunkiem planu.
- 4) **4 MN,U; 5 MN,U** - Tereny zabudowy mieszkaniowej jednorodzinnej z dopuszczeniem usług nieuciążliwych zlokalizowanych w jednym budynku, podział na poszczególne działki zgodnie z rysunkiem planu, lokalizowanie budynków

z zachowaniem nieprzekraczalnych linii zabudowy, naniesionych na rysunek planu. Przy posadowieniu budynków ograniczyć poziom podłogi piwnic do 1,0 m ppt.

- 5) **8 MN,U; 9 MN,U** - Tereny zabudowy mieszkaniowej jednorodzinnej z dopuszczeniem usług nieuciążliwych zlokalizowanych w jednym budynku, podział terenu na poszczególne działki zgodnie z rysunkiem planu, lokalizacja budynków z zachowaniem nieprzekraczalnych linii zabudowy naniesionych na rysunek planu. Przy posadowieniu budynków ograniczyć poziom podłogi piwnic do 1,0 m ppt.
 - 6) **10 MN** - Teren przeznaczony pod poszerzenie sąsiedniej działki, położonej poza granicą opracowania niniejszego planu (symbol planu ogólnego miasta B 5 MN).
 - 7) **11 KL** - Ulica lokalna, stanowiąca przedłużenie ul. Hanki Sawickiej. Szerokość w liniach rozgraniczających 10 m, szerokość jezdni 6 m, w terenie zabudowanym chodniki obustronne o szerokości 2 m.
 - 8) **12 KL; 13 KL** - Drogi lokalne, szerokość w liniach rozgraniczających 8 m, w tym szerokość jezdni 5 m, chodniki obustronne o szerokości 1,5 m.
 - 9) **14 KD** - Droga dojazdowa pieszo-jezdna, istniejąca, szerokość w liniach rozgraniczających 6 m.
 - 10) **15 KD** - Droga dojazdowa pieszo-jezdna zakończona wjazdem na dwie działki, szerokość w liniach rozgraniczających 6 m.
 - 11) **16 EE** - Teren przeznaczony pod urządzenia energetyczne - lokalizacja stacji transformatorowej parterowej. Nieprzekraczalna linia zabudowy budynku stacji min. 3 m od linii rozgraniczającej ulicy 11 KL.
2. Ulice i drogi oznaczone symbolami 11 KL, 12 KL, 13 KL, 14 KD, 15 KD oraz teren oznaczony EE 16 stanowią cel publiczny.

Rozdział III

Przepisy końcowe

§ 6. W zakresie uregulowanym niniejszą uchwałą wprowadza się zmiany w miejscowym planie ogólnym zagospodarowania przestrzennego miasta Sępólna Krajeńskiego uchwalonym uchwałą Nr 39/VI/92 Rady Miejskiej w Sępólnie Kraj. z dnia 30 grudnia 1992 r. (Dz. Urz. Woj. Bydg. Nr 5, poz. 70 z dnia 06.04.1993 r. - z późn. zm.) polegające na:

1) Wprowadzeniu w tekście planu:

a) w miejsce dotychczasowego symbolu B 15 UZ i odnośnych ustaleń - nowego symbolu i ustaleń w brzmieniu:

„B 15 MN,U - teren zabudowy mieszkaniowej i usługowej. Realizacja zabudowy w oparciu o ustalenia planu miejscowego uchwalonego uchwałą Nr 111/39/98 Rady Miejskiej w Sępólnie Kraj. z dnia 8.XI.98.....

b) zmiany zapisu ustaleń dla terenu, oznaczonego symbolem 010 KLm, polegającej na wykreśleniu części tekstu po słowie „...adaptacja”....

2) Wprowadza się na rysunku planu korekty, zgodnie z załącznikiem graficznym nr 2 w skali 1:5000 do niniejszej uchwały, polegające na:


a) wpisaniu w miejsce symbolu B 15 UZ nowego symbolu B 15 MN,U oraz wkreśleniu linii rozgraniczającej, wyznaczającej granice obowiązywania ustaleń niniejszej uchwały,

b) skreśleniu na rysunku planu, części ulicy lokalnej oznaczonej symbolem 010 KLm.

§ 7. Ustala się jednorazową opłatę od wzrostu wartości nieruchomości w wysokości 20. %.

§ 8. Wykonanie uchwały powierza się Zarządowi Miejskiemu w Sępólnie Kraj.

§ 9. Uchwała podlega ogłoszeniu w Dzienniku Urzędowym Województwa Bydgoskiego i wchodzi w życie po upływie 14 dni od daty jej ogłoszenia.

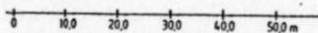


Przewodniczący
Rady Miejskiej
Stachowicz
Edward Stachowicz

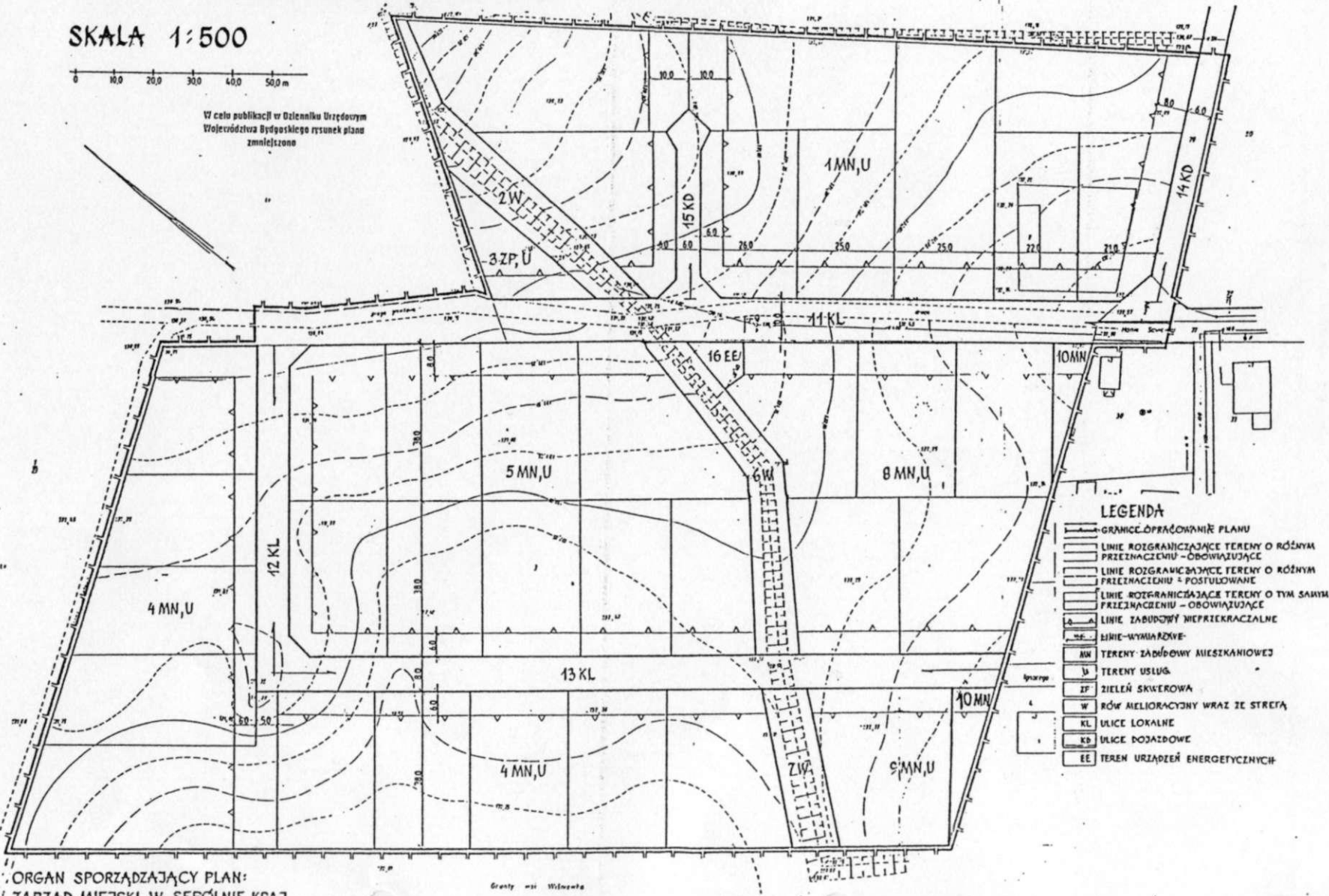
MIJSCOWY PLAN ZAGOSPODAROWANIA PRZESTRZENNEGO TERENU ZABUDOWY MIESZKANIOWEJ I USŁUGOWEJ PRZY UL. HANKI SAWICKIEJ W SEPOLNIE KRAJ.

Załącznik nr 1
do uchwały Nr 11/03/98
Rady Miejskiej w Sepólnie Kraj,
z dnia 8.11.98

SKALA 1:500



W celu publikacji w Dzienniku Urzędowym
Województwa Bydgoskiego rysunek planu
zmniejszono



LEGENDA

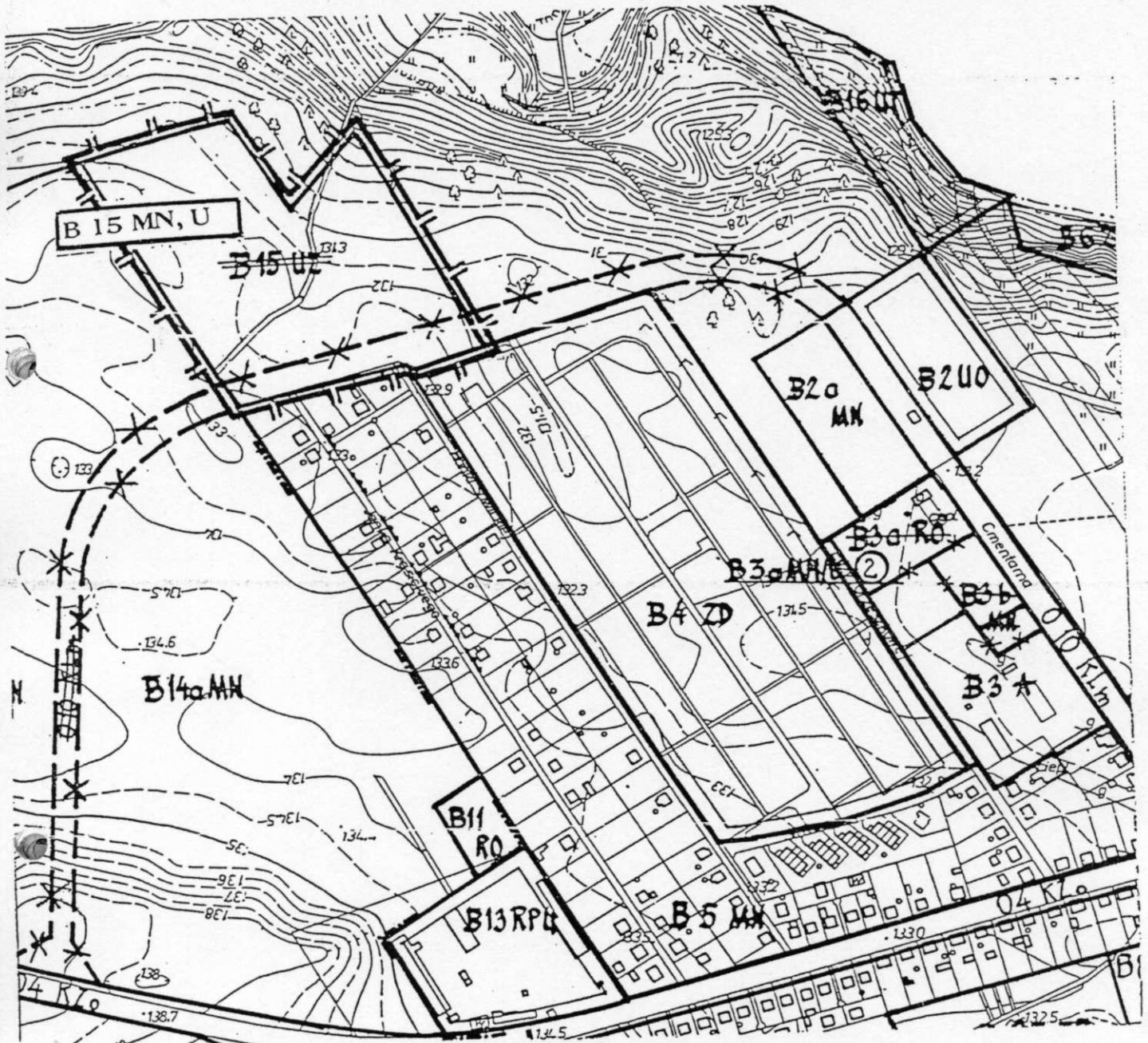
- GRANICE OPRAĆOWANIA PLANU
- LINIE ROZGRANICZAJĄCE TERENY O RÓŻNYM PRZEZNACZENIU - OBOWIĄZUJĄCE
- LINIE ROZGRANICZAJĄCE TERENY O RÓŻNYM PRZEZNACZENIU - POSTULOWANE
- LINIE ROZGRANICZAJĄCE TERENY O TYM SAMYM PRZEZNACZENIU - OBOWIĄZUJĄCE
- LINIE ZABUDOWY NIEPRZEKACZALNE
- LINIE WYMIAROWE
- MN TERENY ZABUDOWY MIESZKANIOWEJ
- U TERENY USŁUG
- ZP ZIELEŃ SKWEROWA
- W RÓW MELIORACYJNY WRAZ ZE STREFĄ
- KL ULICE LOKALNE
- KB ULICE POJAZDOWE
- EE TEREN URZĄDZEŃ ENERGETYCZNYCH

ORGAN SPORZĄDZAJĄCY PLAN:
ZARZĄD MIEJSKI W SEPOLNIE KRAJ.

Granty wsi Winiarska

ZMIANA MIEJSCOWEGO PLANU OGÓLNEGO
ZAGOSPODAROWANIA PRZESTRZENNEGO
MIASTA SĘPÓLNA KRAJEŃSKIEGO
SKALA 1 : 5 000

ZALĄCZNIK Nr 2
do uchwały nr 111/33/98
Rady Miejskiej w Sępólnie Kraj.
z dnia 8.XI.98



ZMIANA W RYSUNKU PLANU
TEREN OBJĘTY ZMIANĄ - SYMBOL B 15 MN, U

ORGAN SPORZĄDZAJĄCY ZMIANĘ - ZARZĄD MIEJSKI W SĘPÓLNIE KRAJ.