

**UCHWAŁA Nr XLVI/356/14**  
**RADY MIEJSKIEJ w SĘPÓLNO KRAJEŃSKIM**

z dnia 30 czerwca 2014r.

**w sprawie aktualności Studium uwarunkowań i kierunków zagospodarowania  
przestrzennego Miasta i Gminy Sępólno Krajeńskie i miejscowych planów  
zagospodarowania przestrzennego**

Na podstawie art. 18 ust. 2 pkt 5 ustawy z dnia 8 marca 1990 r. o samorządzie gminnym (Dz. U. z 2013 poz. 594 z późn. zm.) oraz art. 32 ustawy z dnia 27 marca 2003 r. o planowaniu i zagospodarowaniu przestrzennym (Dz. U. z 2012r., poz. 647, z późn. zm.), uchwala się, co następuje:

§ 1. Przyjąć przedłożone przez Burmistrza Sępólno Krajeńskiego wyniki oceny aktualności miejscowych planów zagospodarowania przestrzennego Gminy Sępólno Krajeńskie oraz studium uwarunkowań i kierunków zagospodarowania przestrzennego Miasta i Gminy Sępólno Krajeńskie.

§ 2. Uznać za aktualne obowiązujące na terenie Miasta i Gminy Sępólno Krajeńskie miejscowe plany zagospodarowania przestrzennego.

§ 3. Wykonanie uchwały powierza się Burmistrzowi Sępólno Krajeńskiego.

§ 4. Uchwała wchodzi w życie z dniem podjęcia.

**Przewodniczący Rady**

  
*Stanisław Rohde*

**Uzasadnienie do uchwały nr XLVI/356/14**  
**Rady Miejskiej w Sępólnie Krajeńskim**  
**z dnia 30 czerwca 2014r.**

Zgodnie z przepisami art. 32 ustawy z dnia 27 marca 2003 r., o planowaniu i zagospodarowaniu przestrzennym (Dz. U. z 2012r., poz. 647 z późn. zm.) dokonano analizy zmian w zagospodarowaniu przestrzennym Miasta i Gminy Sępólno Krajeńskie, w której zawarto ocenę aktualności posiadanych przez gminę materiałów i opracowań planistycznych. Sporządzona ocena wykazała aktualność obowiązującego Studium uwarunkowań i kierunków zagospodarowania przestrzennego Miasta i Gminy Sępólno Krajeńskie.

Wyniki powyższej analizy były przedmiotem oceny przez Gminną Komisję Urbanistyczno-Architektoniczną, która na posiedzeniu w dniu 6 czerwca 2014r. zaopiniowała je pozytywnie. Projekt uchwały został przedstawiony na posiedzeniach Komisji Gospodarki Komunalnej, Polityki Prorodzinnej, Przeciwdziałania Bezrobociu i Porządku Publicznego, oraz Komisji Rolnictwa, Leśnictwa i Ochrony Środowiska Rady Miejskiej w Sępólnie Krajeńskim i został zaopiniowany pozytywnie.

**Przewodniczący Rady**



*Stanisław Rohde*

**Ocena aktualności  
Studium uwarunkowań i kierunków zagospodarowania przestrzennego i miejscowych  
planów w Gminie Sępólno Krajeńskie**

**SPIS TREŚCI**

**1. WPROWADZENIE:**

1.1. Podstawy prawne opracowania

1.2. Cel opracowania

**2. ANALIZA ZMIAN W ZAGOSPODAROWANIU PRZESTRZENNYM**

2.1. Analiza stanu planowania przestrzennego w Gminie Sępólno Krajeńskie

2.1.1. Studium

2.1.2. Plany miejscowe

2.1.3. Plany miejscowe w opracowaniu

2.2. Analiza wydanych decyzji o warunkach zabudowy, o lokalizacji inwestycji celu publicznego

**3. ANALIZA WNIOSKÓW W SPRAWIE SPORZĄDZENIA LUB ZMIANY  
MIEJSCOWYCH PLANÓW I STUDIUM**

**4. OCENA AKTUALNOŚCI STUDIUM I PLANÓW MIEJSCOWYCH**

**5. HARMONOGRAM DALSZYCH PRAC PLANISTYCZNYCH**

5.1. Studium

5.2. Plany miejscowe

**Opracowanie:**

Urząd Miejski w Sępólnie Krajeńskim

M. Barabach

**Czerwiec 2014r.**

## 1. WPROWADZENIE:

**1.1. Podstawą** opracowania niniejszego dokumentu jest przepis artykułu 32 ust. 1 ustawy z dnia 27 marca 2003r. o planowaniu i zagospodarowaniu przestrzennym, wg którego: „*W celu oceny aktualności studium i planów miejscowych wójt, burmistrz albo prezydent miasta dokonuje analizy zmian w zagospodarowaniu przestrzennym gminy, ocenia postępy w opracowywaniu planów miejscowych i opracowuje wieloletnie programy ich sporządzania w nawiązaniu do ustaleń studium, z uwzględnieniem decyzji zamieszczonych w rejestrach, o których mowa w art. 57 ust. 1-3 i art. 67, oraz wniosków w sprawie sporządzenia lub zmiany planu miejscowego*”.

W związku z powyższym Burmistrz winien dokonywać oceny zachodzących zmian w zagospodarowaniu przynajmniej raz w kadencji. Poprzednia ocena zmian zagospodarowania sporządzona była w poprzedniej kadencji, pod koniec roku 2009. Obejmowała okres 2006 - 2009, ocenę tę sporządzono w oparciu o obowiązujące aktualnie przepisy tj. art. 31 ustawy z dnia 27 marca 2003r. o planowaniu i zagospodarowaniu przestrzennym. Do opracowania niniejszej oceny za okres analizowany przyjęto okres od roku 2010 do pierwszego kwartału roku 2014.

**1.2. Celem** opracowania jest ocena aktualności Studium uwarunkowań i kierunków zagospodarowania przestrzennego gminy Sępólno Krajeńskie oraz miejscowych planów zagospodarowania przestrzennego. Ocenę dokonano w oparciu o analizę zmian w zagospodarowaniu gminy, analizę wniosków w sprawie sporządzenia lub zmiany miejscowego planu, a także biorąc pod uwagę przebieg dotychczasowych prac planistycznych prowadzonych od 1995r. Opracowanie ma na celu ocenę potrzeb zmian w planach miejscowych, zoptymalizowanie działań w zakresie planowania przestrzennego w gminie oraz zidentyfikowanie potrzeb zmiany studium a następnie określenia wieloletniego planu sporządzania miejscowych planów lub ich zmian.

## 2. ANALIZA ZMIAN W ZAGOSPODAROWANIU PRZESTRZENNYM

### 2.1. Analiza stanu planowania przestrzennego w Gminie Sępólno Krajeńskie

#### 2.1.1. Studium

Obowiązujące Studium uwarunkowań i kierunków zagospodarowania gminy Sępólno Krajeńskie przyjęto Uchwałą Nr VII/32/11 Rady Miejskiej w Sępólnie Krajeńskim z dnia 31

marca 2011r. Jest ono aktualizacją Studium przyjętego Uchwałą Nr XIII/148/1999r. Rady Miejskiej w Sępólnie Krajeńskim w dniu 21 października 1999r. Zmiana studium uwarunkowań i kierunków zagospodarowania przestrzennego miasta i gminy Sępólno Krajeńskie jest kontynuacją polityki przestrzennej przyjętej w Studium(...) uchwalonym w 1999 r. Pozostaje w zgodzie z przyjętymi kierunkami zmian, jednocześnie aktualizując je i dostosowując do obecnych potrzeb rozwoju gminy i wymogów prawa.

### **2.1.2. Plany miejscowe**

Powierzchnia gminy wynosi 22 883 ha z czego 2,5% stanowi obszar miasta. Na podstawie bilansu terenów ustalono potencjalną pojemność terenów mieszkaniowych wskazanych w Studium dla gminy Sępólno Krajeńskie. wynosi ona ok 12tys. mieszkańców dla miasta i aż 33 tys. mieszkańców dla obszarów wiejskich gminy. Łączna wartość ponad 2,5 krotnie przekracza prognozowaną liczbę ludności 2030 roku. Najskuteczniejszym instrumentem kształtowania ładu przestrzennego, dającym największe gwarancje realizacji polityki przestrzennej określonej w studium jest plan miejscowy. W gminie Sępólno Kraj. jest mało wykorzystanie miejscowych planów zagospodarowania przestrzennego jako instrumentów realizacji polityki przestrzennej. W większości mpzp sporządza się na wniosek właściciela nieruchomości oraz z głównym przeznaczeniem pod budownictwo mieszkaniowe. Rozpraszanie zabudowy, powodujące wzrost kosztów budowy i utrzymania infrastruktury technicznej i drogowej. Pokrycie obowiązującymi miejscowymi planami zagospodarowania:

- dla terenu gminy wynosi 1,06 % jej powierzchni, (231,57ha)
- dla terenu miasta wynosi 18% jego powierzchni. (205,92ha)

Obecnie na terenie gminy obowiązuje 51 miejscowych planów zagospodarowania przestrzennego, w tym 19 planów opracowano dla terenu miasta, 29 dla obszarów wiejskich oraz 3 plany pokrywają jednocześnie obszary wiejskie wraz z terenami miasta. Pokrycie planami dla terenu gminy wynosi 1,06% jej powierzchni (18% powierzchni terenu miasta). Ponadto powierzchnia planów opracowanych dla terenu miasta stanowi 48% a dla terenów wiejskich 52 % powierzchni planów opracowanych dla całej gminy. Plany sporządzane były w oparciu o 2 ustawy:

z dnia 7 lipca 1994 r. o zagospodarowaniu przestrzennym (Dz. U. Nr 89, poz. 415 z późniejszymi zmianami) – 13 planów dla terenu miasta, 12 planów dla obszarów wiejskich gminy; 1 wspólny dla terenów wiejskich gminy oraz miasta,

z dnia 27 marca 2003 r. o planowaniu i zagospodarowaniu przestrzennym (Dz. U. Nr 80, poz. 717, z późniejszymi zmianami) – 6 planów dla terenu miasta, 17 planów dla obszarów wiejskich gminy, 2 wspólne dla terenów wiejskich gminy oraz miasta.

Z analiz ustaleń poszczególnych planów wynika, że sporządzano je głównie na potrzeby rozwoju zabudowy mieszkaniowej i usługowej (24%). Strukturę ustaleń w zakresie przeznaczenia terenu w miejscowych planach zagospodarowania przestrzennego prezentuje poniższy wykres.



**Tabela 1: Wykaz obowiązujących miejscowych planów zagospodarowania przestrzennego – obszar miasta**

Lp.	Tytuł opracowania	Uchwała	Publikacja	Uwagi
1m	w sprawie zmiany miejscowego planu ogólnego zagospodarowania przestrzennego miasta Sępólna Krajeńskiego	Nr 117/IV/96 Rady Miejskiej w Sępólnie Kraj. z dnia 29 kwietnia 1996 r.	Dziennik Urzędowy Województwa Bydgoskiego nr 17 poz. 78 z dnia 29.07.1996 r.	<b>Nieobowiązujący</b> , zmieniony przez lp. 3 (Nr 220/IV/97 Rady Miejskiej w Sępólnie Kraj. z dnia 28 maja 1997 r.), lp. 15 (Nr XXXV/377/01 Rady Miejskiej w Sępólnie Kraj. z dnia 18 października 2001 r.), lp. 21 (Nr XIII/90/07 Rady Miejskiej w Sępólnie Kraj. z dnia 25.10.2007 r.)
2m	w sprawie zmiany	Nr 208/III/97	Dziennik	

Ocena aktualności Studium Uwarunkowań i Kierunków Zagospodarowania Przestrzennego  
Miasta i Gminy Sępólno Kraj.

	miejscowego planu ogólnego zagospodarowania przestrzennego miasta Sępólno Krajeńskiego	Rady Miejskiej w Sępólnie Kraj. z dnia 10 kwietnia 1997 r.	Urządowy Województwa Bydgoskiego nr 18 poz. 89 z dnia 13.05.1997 r.	
3m	w sprawie zmian miejscowego planu ogólnego zagospodarowania przestrzennego miasta Sępólno Krajeńskie	Nr 220/IV/97 Rady Miejskiej w Sępólnie Kraj. z dnia 28 maja 1997 r.	Dziennik Urzędowy Województwa Bydgoskiego nr 24 poz. 121 z dnia 24.06.1997 r.	<b>Częściowo obowiązujący</b> , zmieniony przez lp. 14 (Nr XXXII/321/2001 Rady Miejskiej w Sępólnie Kraj. z dnia 25 kwietnia 2001 r.)
4m	w sprawie miejscowego planu zagospodarowania przestrzennego terenu zabudowy mieszkaniowej i usługowej przy ul. Koronowskiej w Sępólnie Krajeńskim i Niechorzu.	Nr 263/X/97 Rady Miejskiej w Sępólnie Kraj. z dnia 30 grudnia 1997 r.	Dziennik Urzędowy Województwa Bydgoskiego nr 19, poz. 76 z dnia 31.03.1998 r.	
5m	w sprawie zmiany miejscowych planów ogólnych zagospodarowania przestrzennego miasta i gminy Sępólno Kraj.	Nr III/36/98 Rady Miejskiej w Sępólnie Kraj. z dnia 8 grudnia 1998 r.	Dziennik Urzędowy Województwa Kujawsko-Pomorskiego nr 11, poz. 53 z dnia 23.02.1999 r.	Obowiązuje również dla terenów wiejskich gminy lp. 6g
6m	w sprawie zmian miejscowego planu ogólnego zagospodarowania przestrzennego miasta Sępólno Krajeńskiego	Nr III/32/98 Rady Miejskiej w Sępólnie Kraj. z dnia 8 grudnia 1998 r.	Dziennik Urzędowy Województwa Kujawsko-Pomorskiego nr 11 poz. 49 z dnia 23.02.1999 r.	<b>Częściowo obowiązujący</b> , zmieniony przez lp. 21 (Nr XIII/90/07 Rady Miejskiej w Sępólnie Kraj. z dnia 25.10.2007 r.)
7m	w sprawie uchwalenia zmian w miejscowym planie ogólnym zagospodarowania przestrzennego miasta Sępólno Krajeńskie	Nr IV/55/98 Rady Miejskiej w Sępólnie Kraj. z dnia 29 grudnia 1998 r.	Dziennik Urzędowy Województwa Kujawsko-Pomorskiego nr 13, poz. 68 z dnia 04.03.1999 r.	
8m	w sprawie miejscowego planu zagospodarowania przestrzennego terenu zabudowy mieszkaniowej i usługowej przy ul. Hanki Sawickiej w Sępólnie Kraj.	Nr III/33/98 Rady Miejskiej w Sępólnie Kraj. z dnia 8 grudnia 1998 r.	Dziennik Urzędowy Województwa Kujawsko-Pomorskiego nr 11, poz. 50 z dnia 23.02.1999 r.	
9m	w sprawie uchwalenia miejscowego planu zagospodarowania przestrzennego terenu zabudowy rzemieślniczej w Sępólnie Krajeńskim przy ulicy Sienkiewicza	Nr IV/54/98 Rady Miejskiej w Sępólnie Kraj. z dnia 29 grudnia 1998 r.	Dziennik Urzędowy Województwa Kujawsko-Pomorskiego nr 13, poz. 67 z dnia 04.03.1999 r.	
10m	w sprawie zmiany miejscowego planu ogólnego zagospodarowania przestrzennego miasta Sępólno Kraj., obejmującej część działki nr. 81/35 przy ul.	Nr XI/131/99 Rady Miejskiej w Sępólnie Kraj. z dnia 31 sierpnia 1999 r.	Dziennik Urzędowy Województwa Kujawsko-Pomorskiego nr 64, poz. 725 z dnia 18.10.1999 r.	

	Składowej			
11m	w sprawie miejscowego planu zagospodarowania przestrzennego terenu pod zabudowę mieszkaniową i usługi w Sępólnie Krajeńskim przy ul. Niechorskiej	Nr XI/130/99 Rady Miejskiej w Sępólnie Kraj. z dnia 31 sierpnia 1999 r.	Dziennik Urzędowy Województwa Kujawsko-Pomorskiego nr 34, poz. 320 z dnia 29.06.2000 r.	
12m	w sprawie miejscowego planu zagospodarowania przestrzennego terenu pod zabudowę mieszkaniową i usługi w Sępólnie Krajeńskim przy ul. Moniuszki i Wieniawskiego	Nr XI/128/99 Rady Miejskiej w Sępólnie Kraj. z dnia 31 sierpnia 1999 r.	Dziennik Urzędowy Województwa Kujawsko-Pomorskiego nr 34, poz. 319 z dnia 29.06.2000 r.	
13m	w sprawie zmiany w miejscowym planie ogólnym zagospodarowania przestrzennego miasta Sępólna Krajeńskiego oraz miejscowych planów zagospodarowania przestrzennego terenów obejmujących – dz. nr 115 i nr 170/8	Nr XXI/213/2000 Rady Miejskiej w Sępólnie Kraj. z dnia 29 maja 2000 r.	Dziennik Urzędowy Województwa Kujawsko-Pomorskiego nr 83, poz. 632 z dnia 30.10.2000 r.	
14m	w sprawie uchwalenia miejscowego planu zagospodarowania przestrzennego terenu pod miejskie targowisko przy ul. Kościuszki w Sępólnie Kraj.	Nr XXXII/321/2001 Rady Miejskiej w Sępólnie Kraj. z dnia 25 kwietnia 2001 r.	Dziennik Urzędowy Województwa Kujawsko-Pomorskiego nr 67, poz. 1286 z dnia 27.09.2001 r.	
15m	w sprawie uchwalenia miejscowych planów zagospodarowania przestrzennego terenów zabudowy mieszkaniowej i usług na obszarze miasta Sępólna Krajeńskiego	Nr XXXV/377/01 Rady Miejskiej w Sępólnie Kraj. z dnia 18 października 2001 r.	Dziennik Urzędowy Województwa Kujawsko-Pomorskiego nr 67, poz. 271	<b>Częściowo obowiązujący,</b> zmieniony przez lp. 21 (Nr XIII/90/07 Rady Miejskiej w Sępólnie Kraj. z dnia 25.10.2007 r.)
16m	w sprawie uchwalenia miejscowych planów zagospodarowania przestrzennego terenów położonych na terenie miasta i gminy Sępólno Krajeńskie	Nr XII/99/2003 Rady Miejskiej w Sępólnie Kraj. z dnia 29 sierpnia 2003 r.	Dziennik Urzędowy Województwa Kujawsko-Pomorskiego nr 156, poz. 2084 z dnia 8.12.2003 r.	Obowiązuje również dla terenów wiejskich gminy lp. 14g
17m	o miejscowym planie zagospodarowania przestrzennego terenu pod zabudowę mieszkaniową i usługi przy ul. Chojnickiej w Sępólnie Krajeńskim	Nr XIII/113/2003 Rady Miejskiej w Sępólnie Kraj. z dnia 10 października 2003 r.	Dziennik Urzędowy Województwa Kujawsko-Pomorskiego nr 13, poz. 145 z dnia 13.02.2004 r.	



Ocena aktualności Studium Uwarunkowań i Kierunków Zagospodarowania Przestrzennego  
Miasta i Gminy Sępólno Kraj.

18m	o miejscowych planach zagospodarowania przestrzennego terenu zabudowy mieszkaniowej przy ul. Niechorskiej, terenu usług rzemieślniczych z zabudową mieszkaniową przy ul. Kościuszki, terenu zabudowy mieszkaniowej i usług przy ul. Mickiewicza, ul. Brzozowej i ul. Parkowej przy ul. Sienkiewicza w Sępólnie Krajeńskim	Nr XVII/169/2004 Rady Miejskiej w Sępólnie Kraj. z dnia 19.02.2004 r.	Dziennik Urzędowy Województwa Kujawsko-Pomorskiego nr 37, poz. 569 z dnia 24.03.2004 r.	
19m	w sprawie miejscowych planów zagospodarowania przestrzennego terenów w mieście i gminie Sępólna Krajeńskie	Nr XXXVI/304/05 Rady Miejskiej w Sępólnie Kraj. z dnia 24.11.2005 r.	Dziennik Urzędowy Województwa Kujawsko-Pomorskiego nr 150, poz. 2865 z dnia 30.12.2005 r.	Obowiązuje również dla terenów wiejskich gminy lp. 20g
20m	w sprawie miejscowego planu zagospodarowania przestrzennego terenu zawartego pomiędzy ulicami: Wojska Polskiego, Nowy Rynek, Sienkiewicza, Targowa i Chopina w Sępólnie Kraj.	Nr II/17/06 Rady Miejskiej w Sępólnie Kraj. z dnia 30.11.2006 r.	Dziennik Urzędowy Województwa Kujawsko-Pomorskiego nr 3, poz. 59 z dnia 9.01.2007 r.	
21m	w sprawie miejscowego planu zagospodarowania przestrzennego terenu zawartego pomiędzy ulicami: Tadeusza Kościuszki, Odrodzenia, Sportową i Chojnicką w Sępólnie Krajeńskim	Nr XIII/90/07 Rady Miejskiej w Sępólnie Kraj. z dnia 25.10.2007 r.	Dziennik Urzędowy Województwa Kujawsko-Pomorskiego nr 22, poz. 306 z dnia 13.02.2008 r.	
22m	w sprawie miejscowego planu zagospodarowania przestrzennego terenu zabudowy rzemieślniczej w Sępólnie Kraj.	Nr XX/162/08 Rady Miejskiej w Sępólnie Kraj. z dnia 29 maja 2008 r.	Dziennik Urzędowy Województwa Kujawsko-Pomorskiego nr 100, poz. 1579 z dnia 30.07.2008 r.	
23m	w sprawie uchwalenia zmiany w miejscowych planach zagospodarowania przestrzennego terenów w mieście i gminie Sępólna Krajeńskie dla działek nr 429/4, nr 429/7 i nr 429/8 w Sępólnie Kraj.	Nr XLII/322/10 Rady Miejskiej w Sępólnie Krajeńskim z dnia 25.02.2010 r.	Zmiana poszczególnych ustaleń planu lp. 19m	

*Źródło: Opracowanie własne na podstawie danych z UM Sępólna Krajeńskie*

**Tabela 2: Wykaz obowiązujących miejscowych planów zagospodarowania przestrzennego – obszar wiejski**

Lp.	Tytuł opracowania	Uchwała	Publikacja	UWAGI
1g	zmiana miejscowego planu ogólnego zagospodarowania przestrzennego gminy Sępólno Kraj. -Dziechowo – dz. 126, Lutówko – dz. 145/5, 145/6, Świdwie – dz. 74/2, Wiśniewka – dz. 10/1	Nr 217/IV /97 Rady Miejskiej w Sępólnie Krajeńskim z dnia 28.05.1997r.	Dziennik Urzędowy Województwa Bydgoskiego nr 25 poz. 128 z dnia 30.06.1997 r.	
2g	w sprawie zmian miejscowego planu ogólnego zagospodarowania przestrzennego gminy Sępólno Kraj. - Niechorz – dz. 300/3, 300/4 cz. dz. 299, Świdwie – dz. 58/3, 58/7	Nr 265/X/97 Rady Miejskiej w Sępólnie Kraj. z dnia 30.12.1997 r.	Dziennik Urzędowy Województwa Bydgoskiego nr 9 poz. 41 z dnia 19.02.1998 r.	
3g	w sprawie zmian miejscowego planu ogólnego zagospodarowania przestrzennego gminy Sępólno Kraj. -- Grochowiec dz. 149/3, Iłowo dz. 42/6, 42/7, 42/8, Radońsk – dz. 154, Waldowo dz. 464, Włocibórz – dz. 56/3, 56/4	Nr 264/X/97 Rady Miejskiej w Sępólnie Kraj. z dnia 30.12.1997 r.	Dziennik Urzędowy Województwa Bydgoskiego nr 19 poz. 77 z dnia 31.03.1997 r.	
4g	miejscowy plan zagospodarowania przestrzennego we wsi Lutówko – dz. 86/1	Nr III/34/98 Rady Miejskiej w Sępólnie Krajeńskim z dnia 8.12.1998r.	Dziennik Urzędowy Województwa Kujawsko-Pomorskiego nr 11 poz. 51 z dnia 23.02.1999 r.	
5g	miejscowy plan zagospodarowania przestrzennego we wsi Lutówko – dz. 9	Nr III/35/98 Rady Miejskiej w Sępólnie Krajeńskim z dnia 8.12.1998r.	Dziennik Urzędowy Województwa Kujawsko-Pomorskiego nr 11 poz. 52 z dnia 23.02.1999 r.	
6g	w sprawie zmiany miejscowych planów ogólnych zagospodarowania przestrzennego miasta i gminy Sępólno Kraj. - gazociąg: Sikorz, Niechorz, Świdwie, Zboże, wysoka Kraj.	Nr III/36/98 Rady Miejskiej w Sępólnie Kraj. z dnia 08.12.1998 r.	Dziennik Urzędowy Województwa Kujawsko-Pomorskiego nr 11 poz. 53 z dnia 23.02.1999 r.	Obowiązuje również dla terenu miasta lp. 5m
7g	w sprawie zmiany miejscowego planu	Nr III/37/98 Rady Miejskiej w	Dz. Urzędowy woj. Kuj-Pom. Nr	

Ocena aktualności Studium Uwarunkowań i Kiernków Zagospodarowania Przestrzennego  
Miasta i Gminy Sępólno Kraj.

	zagospodarowania przestrzennego gminy Sępólno Krajeńskie. Lutówko dz. 121/5, 172/2, 208 Piaseczno dz. 28 Wałdowo dz. 614/1 Wiśniewa dz. 30/1	Sępólnie Krajeńskim z dnia 08-12-1998r.	11, poz. 54 z dnia 23-02-1999r.	
8g	w sprawie uchwalenia zmian w miejscowym planie ogólnym zagospodarowania przestrzennego gminy Sępólno Kraj. Sikorz dz. 21/1, Wałdowo – 577, 576/3, Niechorz – 118/63, 118/64, cz. dz. 118/60	Nr IV/53/98 Rady Miejskiej w Sępólnie Kraj. z dnia 29.12.1998	Dziennik Urzędowy Województwa Kujawsko-Pomorskiego nr 13 poz. 66 z dnia 4.03.1999 r.	
9g	w sprawie zmiany miejscowego planu ogólnego zagospodarowania przestrzennego gminy Sępólno Krajeńskie, w zakresie wprowadzenia granicy polno-leśnej	Nr XI/129/99 Rady Miejskiej w Sępólnie Kraj. z dnia 31.08.1999 r.	Dziennik Urzędowy Województwa Kujawsko-Pomorskiego nr 33 poz. 315 z dnia 26.06.2000 r.	
10g	w sprawie zmiany miejscowego planu ogólnego zagospodarowania przestrzennego gminy Sępólno Kraj. we wsiach Lutowo – dz. nr 429/1 i Wiśniewka – dz. nr 137/4, oraz miejscowego planu zagospodarowania przestrzennego terenu zabudowy mieszkaniowej i usług we wsi Piaseczno dz. nr 131/1 i 131/2	Nr XXI/214/00 Rady Miejskiej w Sępólnie Kraj. z dnia 29.05.2000 r.	Dziennik Urzędowy Województwa Kujawsko-Pomorskiego nr 83 poz. 633 z dnia 30.10.2000 r.	
11g	miejscowy plan zagospodarowania przestrzennego terenów usług i zabudowy mieszkaniowej na obszarze gminy Sępólno Kraj. - Kawle- dz. 273, Piaseczno dz. 12/9, 164/10, Sikorz dz. 9/13	Nr XXXV/378/01 Rady Miejskiej w Sępólnie Kraj. z dnia 18.10.2001 r	Dziennik Urzędowy Województwa Kujawsko-Pomorskiego nr 15 poz. 272 z dnia 15.03.2002	
12g	miejscowy plan zagospodarowania przestrzennego terenu pod zabudowę mieszkaniową z usługami, działalność produkcyjno-usługową oraz ubojnię Sikorz dz. 381/2	Nr XLVI/461/02 Rady Miejskiej w Sępólnie Krajeńskim z dnia 04.10.2002r.	Dziennik Urzędowy Województwa Kujawsko-Pomorskiego nr 123 poz. 2481 z dnia 31.10.2002	Mppz zmieniony w cz. dot. ubojni - 33g
13g	miejscowy plan zagospodarowania przestrzennego terenu pod zabudowę produkcyjno-	Nr II/11/02 Rady miejskiej w Sępólnie Krajeńskim z dnia	Dziennik Urzędowy Województwa Kujawsko-	

Ocena aktualności Studium Uwarunkowań i Kierunków Zagospodarowania Przestrzennego  
Miasta i Gminy Sępólno Kraj.

	usługową i mieszkaniową – Świdwie cz. dz. 74/3	29.11.2002.	Pomorskiego nr 3 poz. 30 z dnia 27.01.2003 r.	
14g	miejscowy plan zagospodarowania przestrzennego terenów położonych na terenie miasta i gminy Sępólno Krajeńskie - ul. T. Kościuszki z. 190/2, Dziechowo dz. 198/27, 198/29, Świdwie dz. 294/2, Chmielniki dz. 2, Wałdowo dz. 519/8, Wiśniewka – teren eksploatacji kruszywa dz. 12/8, cz. dz. 9/3, 12/6, 21/19 Włóścibórz – dz. 67/3, Zalesie dz. 87	Nr XII/99/03 Rady Miejskiej w Sępólnie Kraj. z dnia 29.08.2003 r.	Dziennik Urzędowy Województwa Kujawsko-Pomorskiego nr 156 poz. 2084 z dnia 8.12.2003 r.	Obowiązuje również dla terenu miasta lp. 16m
15g	zmiana miejscowego planu ogólnego zagospodarowania przestrzennego obejmująca tereny położone we wsiach Lutówko, Piaseczno, Wałdowo, Wiśniewa w zakresie zmiany ustalenia dotyczącego terenu w Piasecznie	Nr XIV/135/03 Rady Miejskiej z dnia 03.12.2003r.	Dziennik Urzędowy Województwa Kujawsko-Pomorskiego nr 40 poz. 638 z dnia 29.03.2004 r.	
16g	o zmianach miejscowego planu ogólnego zagospodarowania przestrzennego gminy Sępólno Kraj., obejmujących tereny pod boiska sportowe oraz o miejscowych planach zagospodarowania przestrzennego terenu sportu i usług turystyczno-wypoczynkowych, zabudowy mieszkaniowej i usług, zbiornika przeciwpożarowego	Nr XIV/133/03 Rady Miejskiej w Sępólnie Kraj. z dnia 03.12.2003 r.	Dziennik Urzędowy Województwa Kujawsko-Pomorskiego nr 39 poz. 625 z dnia 26.03.2004 r.	
17g	o miejscowych planach zagospodarowania przestrzennego terenów zabudowy mieszkaniowej i usługowej we wsiach: Zboże – dz. 26/1 i Włóścibórz – dz. 55/1, gmina Sępólno Kraj.	Nr XIV/134/03 Rady Miejskiej w Sępólnie Kraj. z dnia 03.12.2003 r.	Dziennik Urzędowy Województwa Kujawsko-Pomorskiego nr 40 poz. 637 z dnia 29.03.2003 r.	

18g	o miejscowych planach zagospodarowania przestrzennego terenów pod zabudowę mieszkaniową i usługi we wsi Sikorz – dz. nr 1/4, usługi i obsługę komunikacji we wsi Niechorz – dz. nr 101/3 oraz zabudowę mieszkaniową i usługi we wsi Piaseczno – cz. dz. nr 36/1 i 110/1 – gmina Sępólno Kraj.	Nr XIV/132/03 Rady Miejskiej w Sępólnie Kraj. z dnia 03.12.2003 r.	Dziennik Urzędowy Województwa Kujawsko-Pomorskiego nr 39 poz. 624 z dnia 26.03.2004 r.	18g
19g	w sprawie uchwalenia miejscowych planów zagospodarowania przestrzennego terenów położonych we wsiach Dziechowo i Lutówko gmina Sępólno Krajeńskie	Nr XXVII/234/05 Rady Miejskiej w Sępólnie Kraj. z dnia 27.01.2005 r	Dziennik Urzędowy Województwa Kujawsko-Pomorskiego nr 23 poz. 398 z dnia 09.03.2005 r.	
20g	w sprawie miejscowych planów zagospodarowania przestrzennego terenów w mieście i gminie Sępólno Kraj.	Nr XXXVI/304/05 Rady Miejskiej w Sępólnie Kraj. z dnia 24.11.2005 r.	Dziennik Urzędowy Województwa Kujawsko-Pomorskiego nr 150 poz. 2865 z dnia 30.12.2005 r.	Obowiązuje również dla terenu miasta lp. 19m
21g	w sprawie miejscowego planu zagospodarowania przestrzennego we wsi Wiśniewka, gmina Sępólno Kraj.	Nr XXXVI/305/05 Rady Miejskiej w Sępólnie Kraj. z dnia 24.11.2005 r.	Dziennik Urzędowy Województwa Kujawsko-Pomorskiego nr 150 poz. 2866 z dnia 30.12.2005 r.	
22g	w sprawie miejscowego planu zagospodarowania przestrzennego działki nr 87 w Sikorzu, gmina Sępólno Krajeńskie	Nr II/18/06 Rady Miejskiej w Sępólnie Kraj. z dnia 30.11.2006 r.	Dziennik Urzędowy Województwa Kujawsko-Pomorskiego nr 3 poz. 60 z dnia 9.01.2007 r.	
23g	w sprawie miejscowego planu zagospodarowania przestrzennego działki nr 233/11 położonej w Niechorzu, gmina Sępólno Krajeńskie	Nr XIII/91/07 Rady miejskiej w Sępólnie Kraj. z dnia 25.10.2007r.	Dziennik Urzędowy Województwa Kujawsko-Pomorskiego nr 31 poz. 412 z dnia 26.02.2008 r.	
24g	w sprawie miejscowego planu zagospodarowania przestrzennego działki nr 134 w miejscowości Wiśniewka, gmina Sępólno Kraj.	Nr XX/161/08 Rady Miejskiej w Sępólnie Kraj. z dnia 29.05.2008 r.	Dziennik Urzędowy Województwa Kujawsko-Pomorskiego nr 107 poz. 1702 z	

Ocena aktualności Studium Uwarunkowań i Kiernków Zagospodarowania Przestrzennego  
Miasta i Gminy Sępólno Kraj.

			dnia 13.08.2008 r.	
25g	w sprawie miejscowego planu zagospodarowania przestrzennego działki nr 297 w miejscowości Świdwie, gmina Sępólno Krajeńskie	Nr XX/163/08 Rady Miejskiej w Sępólnie Kraj. z dnia 29.05.2008 r	Dziennik Urzędowy Województwa Kujawsko-Pomorskiego nr 100 poz. 1580 z dnia 30.07.2008 r.	
26g	w sprawie uchwalenia miejscowego planu zagospodarowania przestrzennego terenu pod zabudowę mieszkaniową działki nr 198/38 w wsi Piaseczno gm. Sępólno Kraj.	Nr XXI/168/08 Rady Miejskiej w Sępólnie Kraj. z dnia 26.06.2008 r.	Dziennik Urzędowy Województwa Kujawsko-Pomorskiego nr 157 poz. 2432 z dnia 4.12.2008 r.	
27g	w sprawie miejscowych planów zagospodarowania przestrzennego we wsi Dziechowo, gmina Sępólno Krajeńskie	Nr XXIII/252/09 Rady Miejskiej w Sępólnie Kraj. z dnia 25.06.2009 r.	Dziennik Urzędowy Województwa Kujawsko-Pomorskiego nr 87 poz. 1527 z dnia 28.08.2009 r.	
28g	w sprawie miejscowych planów zagospodarowania przestrzennego na obszarze gminy Sępólno Krajeńskie - (zalesienia)	Nr XXXVIII/285/09 Rady Miejskiej w Sępólnie Kraj. z dnia 29.10.2009 r.	Dziennik Urzędowy Województwa Kujawsko-Pomorskiego nr 59 poz. 600 z dnia 19.03.2010 r.	
29g	w sprawie miejscowego planu zagospodarowania przestrzennego działki nr 256/38 położonej w Niechorzu, gmina Sępólno Kraj	Nr XLII/321/10 Rady Miejskiej w Sępólnie Krajeńskim z dnia 25.02.2010 r.	Dziennik Urzędowy Województwa Kujawsko-Pomorskiego nr 77 poz. 888 z dnia 23.04.2010 r.	
30g	w sprawie miejscowego planu zagospodarowania przestrzennego działki nr 72/19 położonej w Piasecznie, gmina Sępólno Kraj.	Nr XLII/319/10 Rady Miejskiej w Sępólnie Krajeńskim z dnia 25.02.2010 r.	Dziennik Urzędowy Województwa Kujawsko-Pomorskiego nr 77 poz. 912 z dnia 23.04.2010 r.	
31g	w sprawie miejscowego planu zagospodarowania przestrzennego terenu w Wiśniewce, gmina Sępólno Krajeńskie	Nr XLII/318/10 Rady Miejskiej w Sępólnie Krajeńskim z dnia 25.02.2010 r.	Dziennik Urzędowy Województwa Kujawsko-Pomorskiego nr 77 poz. 911 z dnia 23.04.2010 r.	
32g	w sprawie miejscowego planu zagospodarowania przestrzennego działki nr 64/2 w Piasecznie, gmina Sępólno Krajeńskie	Nr XLII/320/10 Rady Miejskiej w Sępólnie Krajeńskim z dnia 25.02.2010 r.	Dziennik Urzędowy Województwa Kujawsko-Pomorskiego nr 77 poz. 913 z dnia 23.04.2010 r.	
33g	w sprawie miejscowego	Nr XIII/80/11	Dziennik	

	planu zagospodarowania przestrzennego terenu pod zabudowę mieszkaniową z usługami, działalność produkcyjno – usługową oraz ubojnię we wsi Sikorz – dz. nr 381/2 gm. Sępólno Krajeńskie dla działek nr 381/4, nr 381/5 i nr 381/6	Rady Miejskiej w Sępólnie Krajeńskim z dnia 27.09.2011 r.	Urządowy Województwa Kujawsko-Pomorskiego nr 231 poz. 2116 z dnia 14-10-2011r.	
34g	w sprawie miejscowego planu zagospodarowania przestrzennego terenu pod zabudowę usługową i produkcyjną w rejonie ulicy T. Kościuszki w Sępólnie Krajeńskim i we wsi Sikorz gm. Sępólno Krajeńskie.	Nr XXIV/160/12 Rady Miejskiej w Sępólnie Kraj. z dnia 30.08.2012 r.	Dziennik Urzędowy Województwa Kujawsko-Pomorskiego poz. 1834 z dnia 13-09-2012r.	

Źródło: Opracowanie własne na podstawie danych z UM Sępólno Krajeńskie

### 2.1.3. Plany miejscowe w opracowaniu:

W trakcie opracowania jest jeden miejscowy plan zagospodarowania przestrzennego dla terenu przy ul. Chojnickiej w Sępólnie Krajeńskim. Plan obejmuje obszar działek o nr ewid. 543, 544, 545/1 i część działki nr 545/2 w obrębie geodezyjnym nr 1 w Sępólnie Krajeńskim, położony pomiędzy ulicami Chojnicką (droga publiczna krajowa nr 25) i Radosną (droga gminna wewnętrzna) a Jeziołem Sępoleńskim, bezpośrednio przy granicy administracyjnej miasta. Przedmiotem ustaleń planu jest teren zabudowy usługowej w zakresie usług turystycznych.

### **Wnioski**

Obowiązujące plany miejscowe oraz projekty planów w toku w zasadzie należy uznać za **aktualne**. Pojawiające się wnioski dotyczące konkretnych ustaleń planów, są skutkiem nowych wizji właścicieli i inwestorów na konkretne obszary. Ich realizacja powinna być przedmiotem odrębnych analiz cząstkowych.

### 2.2. Analiza wydanych decyzji o lokalizacji inwestycji celu publicznego i warunkach zabudowy.

W większości inwestycje w gminie Sępólno Krajeńskie dla obszarów pozbawionych planów realizowane są na podstawie indywidualnych decyzji o warunkach zabudowy. Na takich obszarach inwestycje można realizować wyłącznie przy spełnieniu wymogów ustawowych, wynikających z tzw. dobrego sąsiedztwa, dostępu do dróg publicznych, istniejącego uzbrojenia, na gruntach nie wymagających wyłączenia z produkcji rolnej lub

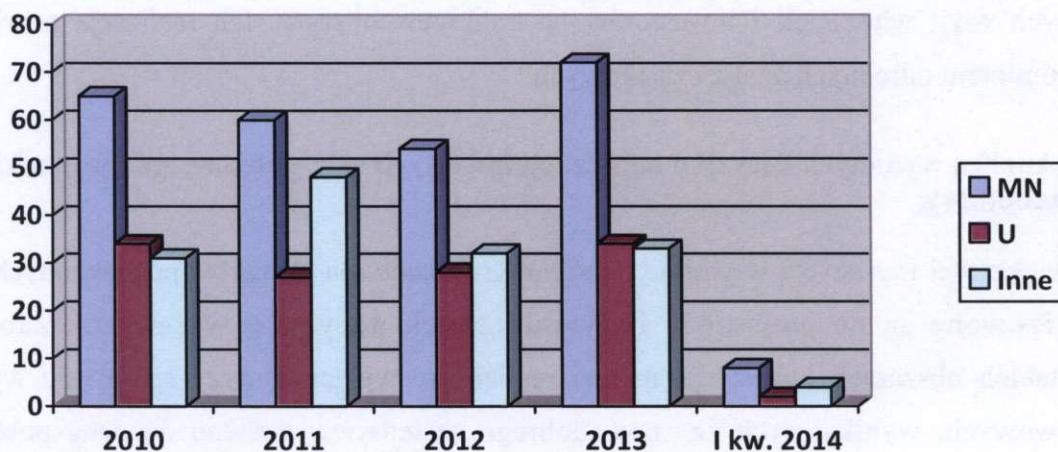
leśnej, w zgodzie z przepisami szczególnymi, bądź na podstawie decyzji dla inwestycji celu publicznego.

Burmistrz Sępólna Krajeńskiego wydaje rocznie ponad 100 decyzji o warunkach zabudowy i zagospodarowania terenu (jako alternatywny tryb lokalizowania inwestycji w przypadku braku planu miejscowego).

Polityka przestrzenna miasta i gminy Sępólno Krajeńskie jest kontynuacją koncepcji rozwoju przestrzennego zapisaną w miejscowym planie ogólnym zagospodarowania przestrzennego, uchwalonego w roku 1992 dla obszaru gminy Sępólno Krajeńskie (uchwała Nr 39/VI/92 Rady Miejskiej w Sępólnie Krajeńskim z dnia 30 grudnia 1992 r. – dla terenu miasta oraz uchwała Nr 40/VI/92 Rady Miejskiej w Sępólnie Krajeńskim z dnia 30 grudnia 1992 r. – dla obszarów wiejskich gminy).

W roku 2013 liczbę wydanych decyzji charakteryzuje tendencja wzrostowa. Dla terenów zabudowy mieszkaniowej wydano 72 decyzje, dla inwestycji usługowych 34, i dla pozostałych – 33. Liczbę wydanych decyzji o ustaleniu lokalizacji inwestycji celu publicznego utrzymuje się na zróżnicowanym poziomie. Najwięcej decyzji w tym trybie wydano w 2012r., znaczna ich część dotyczyła budowy wodociągów, kanalizacji oraz linii energetycznych. Rozkład przestrzenny wszystkich decyzji w rozbiciu na rok wydania jest równomierny dla całego obszaru gminy. Ilość wydanych decyzji w danym sołectwie wyraźnie koreluje z liczbą mieszkańców w nim zameldowanych

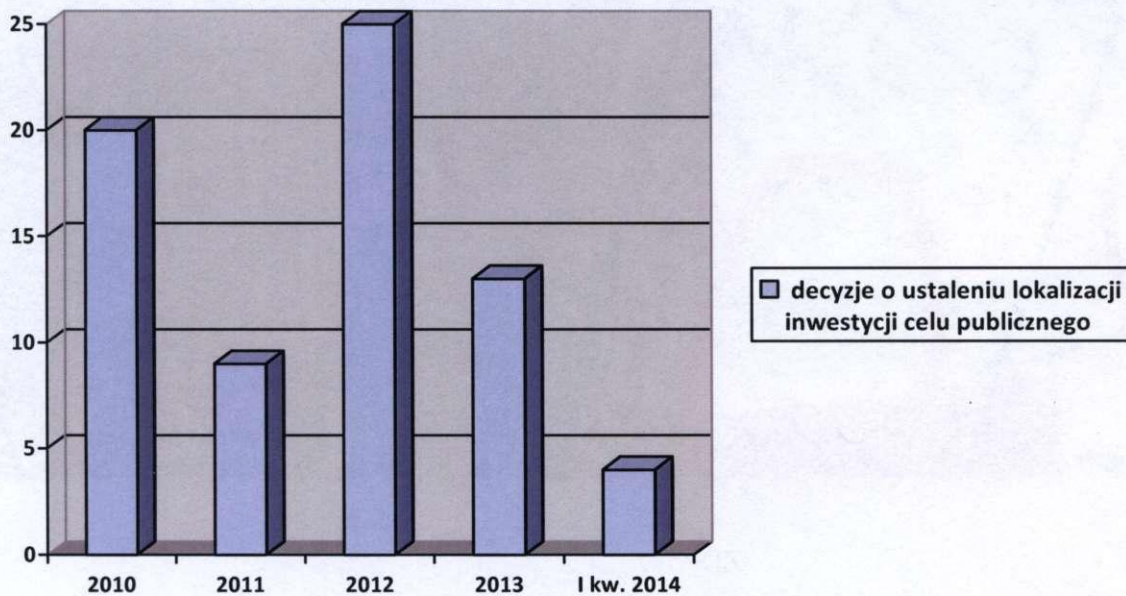
Wykres nr 1: decyzje o warunkach zabudowy wg rodzaju zabudowy wydane w latach 2010-Ikw. 2014r.



Rodzaj zabudowy z podziałem na lata

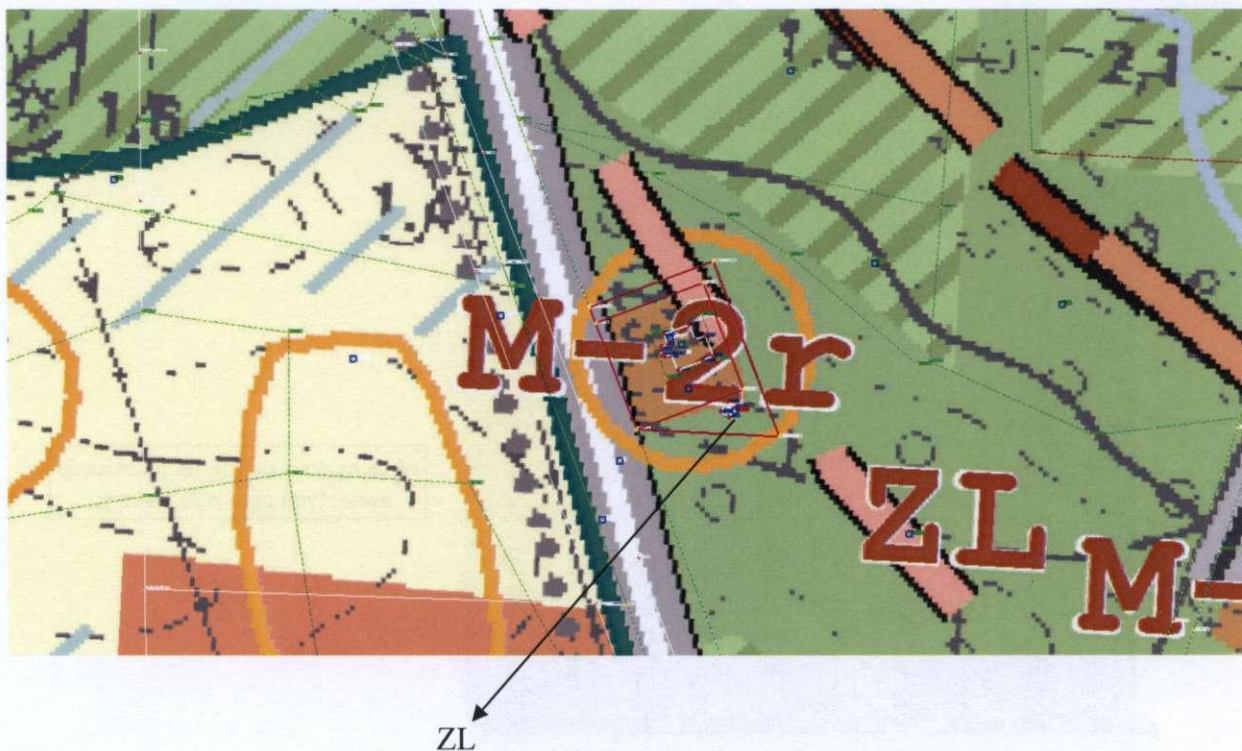


Wykres nr 2: decyzje o ustaleniu lokalizacji inwestycji celu publicznego wydane w latach 2010 – I kw. 2014r.



## ANALIZA WNIOSKÓW W SPRAWIE SPORZĄDZENIA LUB ZMIANY MIEJSCOWYCH PLANÓW oraz STUDIUM

Na etapie sporządzania niniejszej analizy wpłynął tylko jeden wniosek zgłoszony ustnie przez Pana Andrzeja Niemczyka zam. w miejscowości Piaseczno, gmina Sępólno Kraj., dotyczący sporządzenia miejscowego planu zagospodarowania przestrzennego dla nieruchomości o nr ewid. 28/4 obręb Piaseczno pow. 0.0977ha. Sporządzenie niniejszego planu powinno być poprzedzone zmianą studium uwarunkowań i kierunków zagospodarowania przestrzennego Gminy Sępólno Krajeńskie. Na dzień dzisiejszy w obowiązującym studium przeznaczenie niniejszej nieruchomości oznaczone jest na rysunku studium symbolem ZL- obejmującą zwarte i rozproszone tereny leśne.

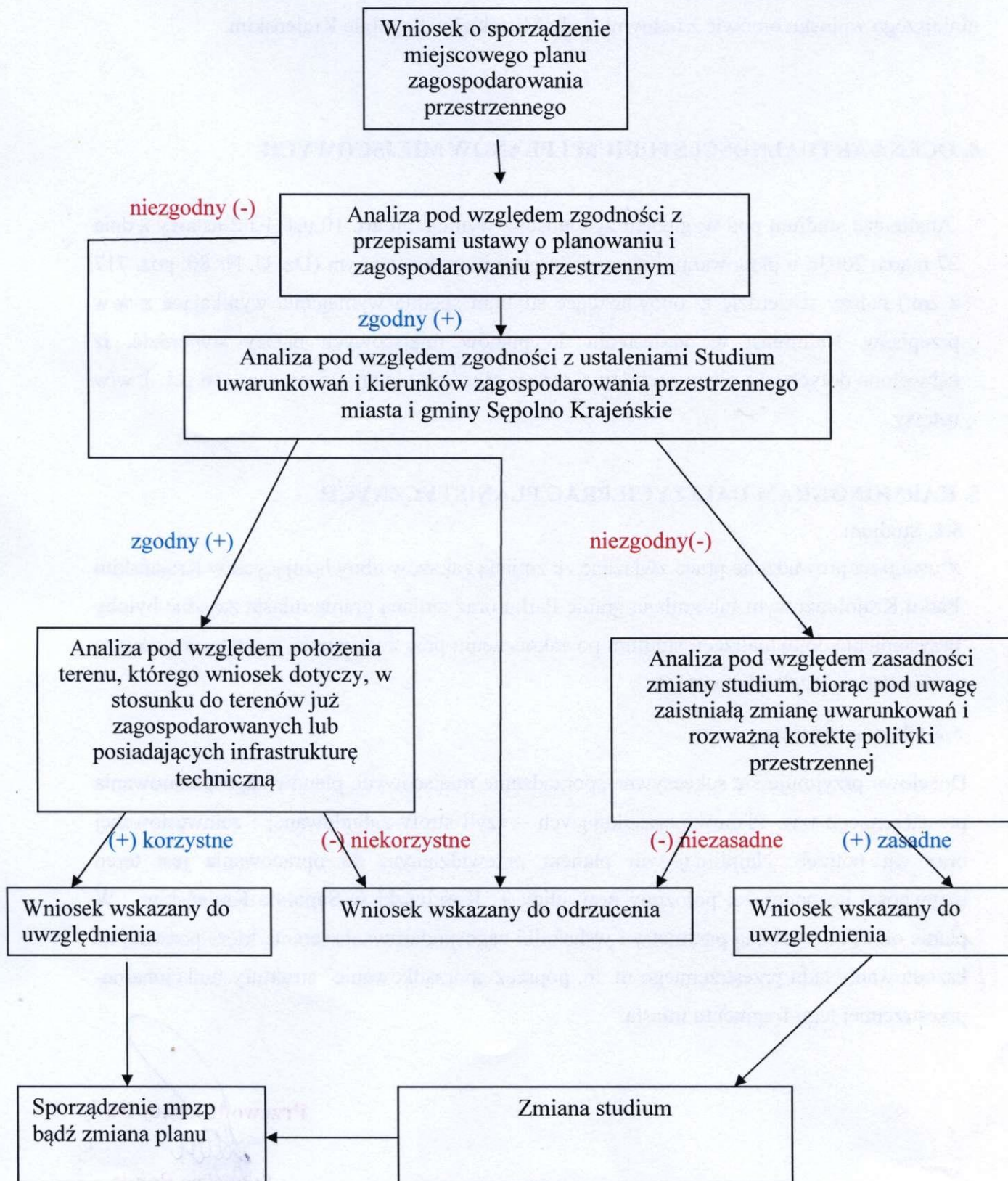


Wrys z studium uwarunkowań i kierunków zagospodarowania przestrzennego z zaznaczoną granicą wnioskowanego terenu

Szczegółową analizę wniosku dokonano wg następujących kryteriów:

- zgodności z przepisami i podstawowymi zasadami planowania przestrzennego,
- zgodności ze studium, brak
- położenia terenu, którego wniosek dotyczy w stosunku do terenów już zagospodarowanych lub posiadających infrastrukturę, aby ewentualne wnioskowane przeznaczenie nie umożliwiała rozpraszania zabudowy i braku racjonalności w budowie infrastruktury technicznej,
- w przypadku niezgodności ze studium analizowano również zasadność zmiany studium, biorąc pod uwagę zaistniałą zmianę uwarunkowań i rozważaną korektę polityki przestrzennej określonej w Studium,

Poniższy diagram ilustruje sposób analizy wniosków o sporządzenie mpzp



W analizowanym przypadku należałoby zabezpieczyć środki finansowe na zmianę studium, a następnie na sporządzenie mpzp. W związku z powyższym zdecydowano realizację niniejszego wniosku omówić z radnymi Rady Miejskiej w Sępólnie Krajeńskim.

#### 4. OCENA AKTUALNOŚCI STUDIUM I PLANÓW MIEJSCOWYCH

Analizując studium pod względem zgodności z wymogami art. 10 ust. 1 i 2 ustawy z dnia 27 marca 2003r. o planowaniu i zagospodarowaniu przestrzennym (Dz. U. Nr 80, poz. 717 z zm.) należy stwierdzić iż obowiązujące studium spełnia wymagania wynikające z w/w przepisów. Natomiast w odniesieniu do planów miejscowych należy stwierdzić, iż uchwalone dotychczas plany spełniają wymogi określone w art. 15 oraz art. 16 ust. 1 w/w ustawy.

#### 5. HARMONOGRAM DALSZYCH PRAC PLANISTYCZNYCH

##### 5.1. Studium

Z uwagi na prowadzone prace związane ze zmianą zakazów obowiązujących w Krajeńskim Parku Krajobrazowym lub zmiana granic Parku oraz zmianą granic miasta zasadne byłoby przystąpienie do aktualizacji studium po zakończeniu prac związanych z ostateczną zmianą granic Parku (jeżeli taka nastąpi).

##### 5.2. Plany miejscowe

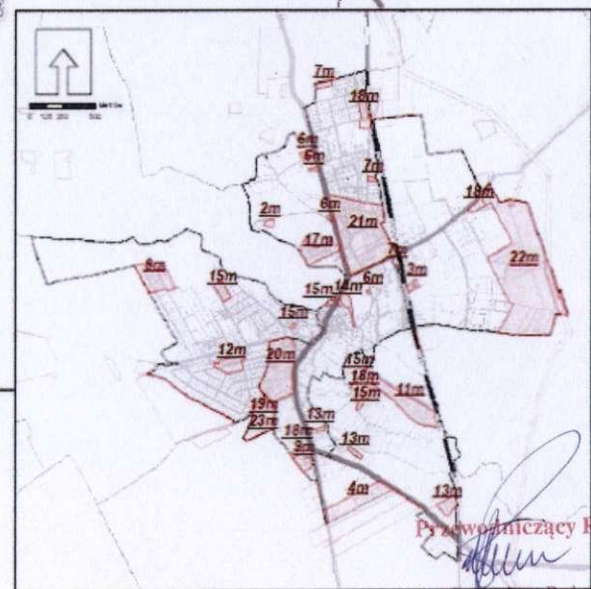
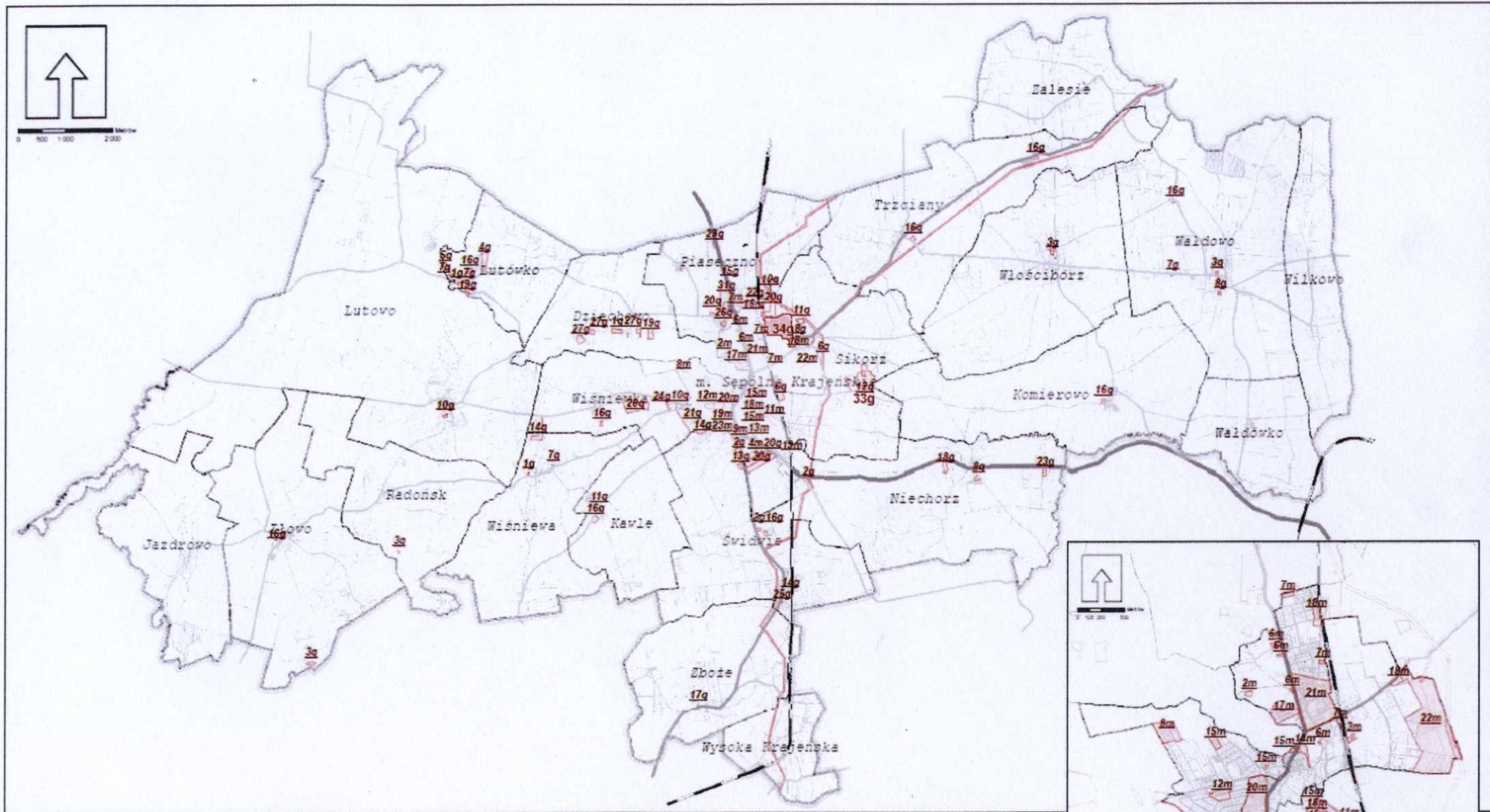
Docelowo przyjmuje się sukcesywne sporządzanie miejscowych planów zagospodarowania przestrzennego tzw. Planów porządkujących – czyli strefy zabudowanej i zainwestowanej oraz wg potrzeb. Najpilniejszym planem przewidzianym do opracowania jest teren aktywności gospodarczej położony przy ulicy T. Kościuszki w Sępólnie Krajeńskim. W planie określone zostaną parametry i wskaźniki zagospodarowania terenu, które pozwolą na kształtowanie ładu przestrzennego m. in. poprzez „porządkowanie” struktury funkcjonalno-przestrzennej tego fragmentu miasta.

Przewodniczący Rady

  
Stanisław Rohde



Obszary obowiązywania miejscowych planów zagospodarowania przestrzennego



Legenda

- |  |  |   |
|--|--|---|
| <ul style="list-style-type: none"> <li>~ Granica gminy</li> <li>~ Granice obrębów geodezyjnych</li> <li>□ Granice działek ewidencyjnych</li> </ul> | <p><b>Komunikacja</b></p> <ul style="list-style-type: none"> <li>~ Drogi wg kategorii</li> <li>~ Krajowa</li> <li>~ Wojewódzka</li> <li>~ Powiatowa</li> <li>~ Gminna</li> <li>~ Linia kolejowa</li> </ul> | <ul style="list-style-type: none"> <li>□ - obszary obowiązywania mpzp zgodnie z numeracją lp. zamieszczona w analizie aktualności studium i mpzp</li> </ul> |
|--|--|---|

Przewodniczący Rady  
*Stanisław Rohde*