

**UCHWAŁA NR XXII/152/12  
RADY MIEJSKIEJ W SĘPÓLNI KRAJEŃSKIM**

z dnia 28 czerwca 2012 r.

**w sprawie przystąpienia do sporządzenia miejscowego planu zagospodarowania przestrzennego terenu  
położonego w miejscowości Świdwie, gmina Sępólno Krajeńskie**

Na podstawie art. 18 ust 2 pkt 15 ustawy z dnia 8 marca 1990r. o Samorządzie gminnym (Dz. U. z 2001r. Nr 142, poz. 1591 ze zm.) oraz art. 14 ust. 1, 2, 4 ustawy z dnia 27 marca 2003r. o planowaniu i zagospodarowaniu przestrzennym ( Dz. U. z 2003r. Nr 80, poz.717 z późn. zm) uchwała się, co następuje:

**§ 1.** Przystępuje się do sporządzenia miejscowego planu zagospodarowania przestrzennego terenu położonego w miejscowości Świdwie, gmina Sępólno Krajeńskie, stanowiącego wg zapisów Studium uwarunkowań i kierunków zagospodarowania przestrzennego miasta i gminy Sępólno Krajeńskie strefę podmiejską, zgodnie z załącznikiem Nr 1 do niniejszej uchwały.

**§ 2.** Granice obszaru objętego projektem planu miejscowego przedstawiono na załączniku graficznym **Nr 1** doniejszej uchwały, stanowiącym integralną część uchwały.

**§ 3.** Wykonanie uchwały powierza się Burmistrzowi Sępólna Krajeńskiego.

**§ 4.** Uchwała wchodzi w życie z dniem podjęcia

**Przewodniczący Rady**



*Stanisław Rohde*

## Uzasadnienie


Przeznaczenie terenu przedstawionego na załączniku graficznym, oznaczonego w Studium uwarunkowań i kierunków zagospodarowania przestrzennego symbolem **M-2m**, obejmuje obszar strefy podmiejskiej, gdzie występuje tendencja do stopniowego wypierania zabudowy zagrodowej na rzecz zabudowy jednorodzinnej.

Planowana funkcja jest zgodna z kierunkami polityki przestrzennej określonej w Studium uwarunkowań i zagospodarowania miasta i gminy Sępólno Kraj., przyjętym Uchwałą Rady Miejskiej w Sępólnie Kraj. Nr IV/32/11 z dnia 31 marca 2012r.

Teren wymieniony w tej uchwale posiada pozytywną opinie Rady Soleckiej w Świdwiu oraz Komisji Gospodarki Komunalnej, Polityki Prorodzinnej, Przeciwdziałania Bezrobociu oraz Porządku Publicznego Rady Miejskiej w Sępólnie Krajeńskim, co do wytworzenia m.p.z.p.

M.B.

Przewodniczący Rady

  
Stanisław Rohde



Załącznik Nr I do uchwały nr XXII/152/12  
Rady Miejskiej w Sępólnie Krajeńskim  
z dnia 28 czerwca 2012r.

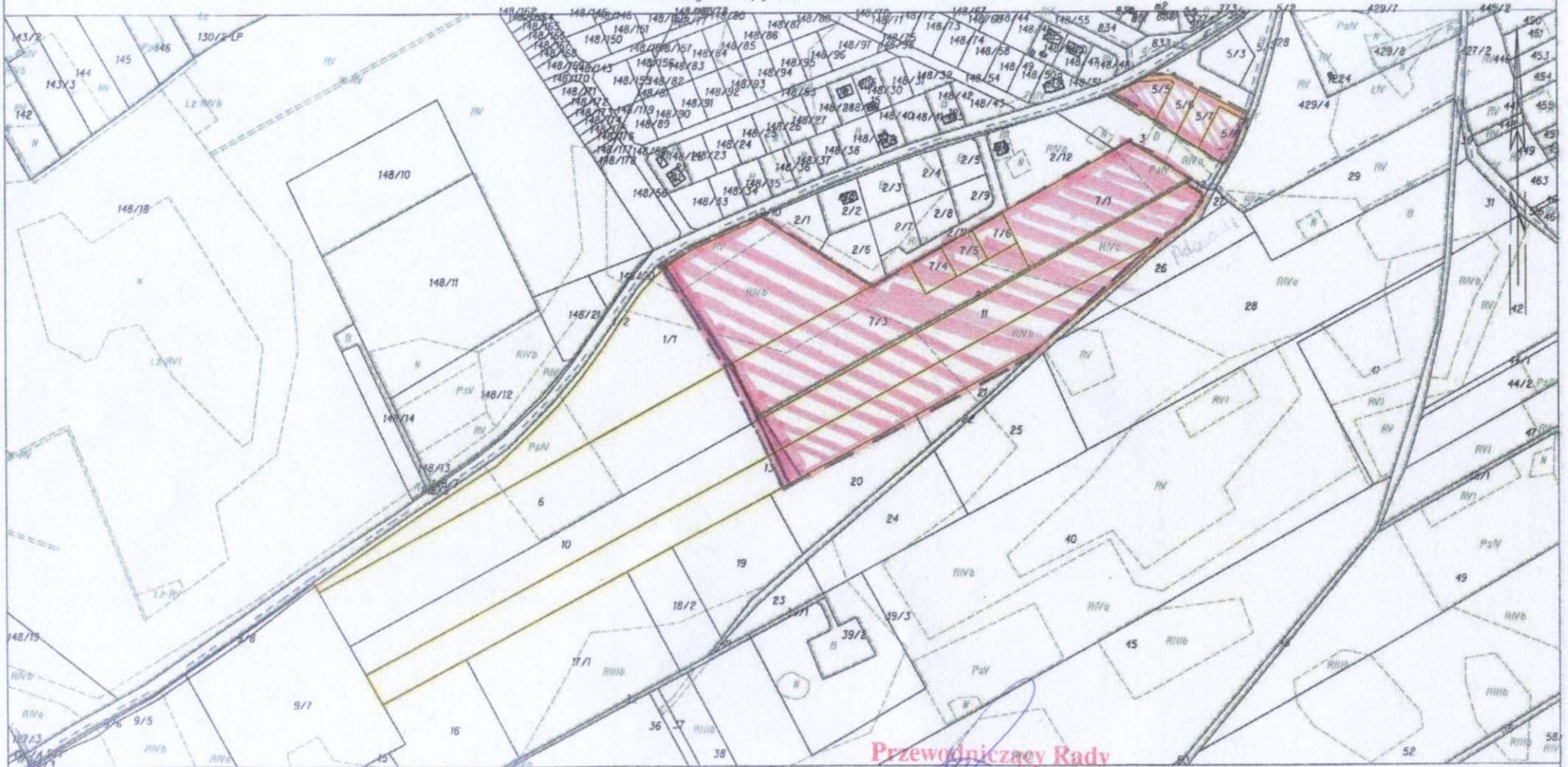
Województwo: kujawsko-pomorskie  
Powiat: sępoleński  
Jednostka ewidencyjna: Sępólno Krajeńskie - G 041302\_5  
Obręb: Świdwie 0012

### WYRYS Z MAPY EWIDENCYJNEJ

SKALA 1:5000

obr. Świdwie 0012: dz. 1/1, 5/5, 5/6, 5/7, 5/8, 7/1, 7/3, 7/4, 7/5, 7/6, 11, 13

Sekcje mapy: 344.134.2



Sępólno Krajeńskie dn. 2012-06-12  
Sparządza: Adm

Przewodniczący Rady

Stanisław Rohde