

935

UCHWAŁA NR IV/55/98  
RADY MIEJSKIEJ W SĘPÓLNIE KRAJEŃSKIM  
Z DNIA 19 grudnia 1998 r.

**w sprawie uchwalenia  
zmian w miejscowym planie ogólnym  
zagospodarowania przestrzennego miasta Sępólno Krajeńskie**

Na podstawie art. 18 ust. 2 pkt. 5 ustawy z dnia 8 marca 1990 r. o samorządzie terytorialnym ( Dz.U. z 1996 r. Nr 13 , poz. 74 - z późn. zm.) i art. 26 ustawy z dnia 7 lipca 1994 r. o zagospodarowaniu przestrzennym ( Dz.U. Nr 89, poz. 415 z późn. zm.)

**Rada Miejska  
uchwala, co następuje:**

- § 1.1. Uchwala się zmiany w miejscowym planie ogólnym zagospodarowania przestrzennego miasta Sępólno Krajeńskie uchwalonym uchwałą Nr 39/VI/92 Rady Miejskiej w Sępólnie Krajeńskim z dnia 30 grudnia 1992 r. ( Dz. Urz. Woj. Bydg. Nr 5, poz. 70 z 1993 r. z późn. zm.) w zakresie określonym w dalszych przepisach uchwały oraz na rysunkach zmian planu stanowiących Załączniki Nr 1, Nr 2 i Nr 3 do niniejszej uchwały.
2. Zmiany planu ogólnego stanowią miejscowe plany zagospodarowania przestrzennego obowiązujące na obszarach objętych zmianami.

**Rozdział 1  
Przepisy ogólne**

- § 2. Zmiany, o których mowa w § 1 obejmują działki:
- 1) nr 415 położoną w Sępólnie Krajeńskim przy ulicy Bojowników o Wolność i Demokrację,
  - 2) część działki nr 2/8 położonej w Sępólnie Krajeńskim przy ulicy Reymonta,
  - 3) część działki nr 74/1 położonej w Sępólnie Krajeńskim.
- § 3. Przedmiotem ustaleń zmian planu o których mowa w § 1 są:
- 1) teren zabudowy mieszkaniowej MN,
  - 2) teren piekarni UR,
  - 3) teren parkingu KP,
  - 4) teren działalności usługowo - handlowej UH,
  - 5) tereny komunikacji KZ, KL, przeznaczone na realizację celów publicznych,
- § 4. Zmiany w planie ogólnym , o którym mowa w § 1 polegają na:
- 1) wprowadzeniu w tekście planu ogólnego symboli : **A 39a MN, A 35a KP/UR, C 26 UH** z wprowadzeniem dla wymienionych terenów zapisów:
    - a) **A 39a MN** - "Teren zabudowy mieszkaniowej jednorodzinnej. Obowiązują ustalenia uchwały Nr.....Rady Miejskiej w Sępólnie Krajeńskim z dnia.....",
    - b) **A 35a KP/UR** - "Teren piekarni oraz teren parkingu. Obowiązują ustalenia uchwały Nr.....Rady Miejskiej w Sępólnie Krajeńskim z dnia.....",
    - c) **C 26 UH** - " Teren działalności usługowo - handlowej. Obowiązują ustalenia uchwały Nr.....Rady Miejskiej w Sępólnie Krajeńskim z dnia.....",
  - 2) wprowadzeniu na rysunkach planu ogólnego symboli: **A 39a MN, A 35a KP/UR, C 26 UH** zgodnie z załącznikiem Nr 1, Nr 2 i Nr 3 do niniejszej uchwały,

3) zmniejszeniu w tekście planu ogólnego obok symbolu

- a) **A 39 RO** powierzchni terenu o 0,30 ha,
- b) **A 35 RL** powierzchni terenu o 0,40 ha,
- c) **O 35 KK** powierzchni terenu o 0,30 ha.

§ 5.1. Integralną częścią zmian są rysunki zmian w skali 1:5 000, stanowiące **Załączniki Nr 1, Nr 2 i Nr 3** do niniejszej uchwały oraz rysunki na mapach syt. - wys. w skali 1:1000 stanowiące **Załączniki Nr 4 i Nr 5** i w skali 1:500 stanowiący **Załącznik Nr 6** zawierające szczegółowe określenia graficzne.

2. Do obowiązujących ustaleń zmian należą:

- 1) granice terenów objętych zmianami,
- 2) nieprzekraczalne linie zabudowy,
- 3) linie oznaczające tereny o różnym sposobie użytkowania - ściśle określone,
- 4) linie podziału wewnętrznego terenów - ściśle określone.

§ 6. Ilekroć w dalszych przepisach niniejszej uchwały jest mowa o:

- 1) *planie ogólnym* - należy przez to rozumieć miejscowy plan ogólny zagospodarowania przestrzennego miasta Sępólno Krajeńskie określony w § 1 niniejszej uchwały,
- 2) *zmianach* - należy przez to rozumieć ustalenia zmian określone w Rozdziale 1 i 2 niniejszej uchwały
- 3) *Uchwale* - należy przez to rozumieć niniejszą Uchwałę Rady Miejskiej w Sępólnie Krajeńskim,
- 4) *rysunkach zmian* - należy przez to rozumieć rysunki zmian wykonane na kserokopii planu ogólnego miasta Sępólno Krajeńskie w skali 1 : 5 000 stanowiące **Załączniki Nr 1, Nr 2 i Nr 3** do niniejszej uchwały oraz rysunki zmian na mapach syt. - wys. w skali 1 : 1000 stanowiące **Załączniki Nr 4 i Nr 5** oraz w skali 1:500 stanowiący **Załącznik Nr 6** do niniejszej uchwały.

## Rozdział 2 Przepisy szczegółowe

§ 7. Ustalenia obejmujące zmiany planu ogólnego, o którym mowa w § 1 dla poszczególnych terenów oznaczonych symbolami :

- 1) **A 39a MN** - określony na załącznikach Nr 1 i Nr4 do niniejszej uchwały obejmujący działkę nr 415 położoną w Sępólnie Krajeńskim przy ulicy Bojowników o Wolność i Demokrację o orientacyjnej powierzchni 0,30 ha o następujących zasadach zagospodarowania:
  - a) ustala się przeznaczenie terenu na cele zabudowy mieszkaniowej jednorodzinnej ,
  - b) wydziela się 2 działki budowlane MN,
  - c) wysokość zabudowy do II kondygnacji,
  - d) dopuszcza się wydzielenie w pomieszczeniach mieszkalnych drobnych usług , których uciążliwość nie może wykraczać poza granice lokalizacji.
  - e) odprowadzenie ścieków do kanalizacji miejskiej,
  - f) od strony ulicy oraz terenów kolejowych należy zastosować zielen izolacyjną
- 2) **A.35a KP/UR**- określony na załącznikach Nr 2 i Nr 4 do niniejszej uchwały obejmujący część działki nr 2/8 położonej w Sępólnie Krajeńskim przy ulicy Reymonta o orientacyjnej powierzchni 0,40 ha o następujących zasadach zagospodarowania:
  - a) ustala się przeznaczenie terenu w połowie pod parking a w połowie pod budowę piekarni ,

- 3 3P2
- b) wydziela się teren parkingu KP dla samochodów ciężarowych i osobowych KP
  - c) wydziela się teren pod piekarnię UR,
  - d) wydziela się teren KL przeznaczony na poszerzenie istniejących ulic,
  - e) wysokość zabudowy na terenie UR do II kondygnacji
  - f) uciążliwość usług na terenie nie może wykraczać poza granice lokalizacji,
  - g) na terenie UR dopuszcza się lokalizację innych usług, pod warunkiem, że uciążliwość ich nie będzie wykraczać poza granice lokalizacji,
  - h) na terenie UR dopuszcza się wydzielenie w budynku usługowym pomieszczenia mieszkalnego dla właściciela,
  - i) odprowadzenie ścieków do kanalizacji miejskiej,
  - j) na terenie KP od strony zabudowy mieszkaniowej zaleca się zastosować pas zieleni izolacyjnej.

3) C 26 UH - określony na załącznikach Nr 3 i Nr 6 do niniejszej uchwały obejmujący część działki nr 74/1 położonej w Sępólnie Krajeńskim o orientacyjnej powierzchni 0,30 ha o następujących zasadach zagospodarowania:

- a) ustala się przeznaczenie terenu pod działalność usługowo - handlową,
- b) wysokość zabudowy do II kondygnacji,
- c) linie zabudowy jak na załączniku nr 6 do niniejszej uchwały,
- d) od strony terenów kolejowych w max stopniu zastosować zieleni izolacyjną.

§ 8. Uchwala się ustalenia ogólne obowiązujące na wszystkich obszarach zmian planu o którym mowa w § 1:

- 1) zaopatrzenie w wodę z miejskiej sieci wodociągowej,
- 2) odprowadzenie ścieków do kanalizacji miejskiej,
- 3) zaopatrzenie w energię elektryczną z istniejących i projektowanych linii kablowych elektroenergetycznych n.n..
- 4) w przypadku natrafienia w trakcie prac ziemnych na obiekt zabytkowy prace należy wstrzymać do momentu wykonania dokumentacji przez Wojewódzkiego Konserwatora Zabytków,
- 5) oświetlenie wewnętrzne i zewnętrzne należy zaprojektować i wykonać z możliwością przystosowania dla potrzeb OC.
- 6) w projektowanych obiektach należy przewidzieć ogrzewanie ekologiczne ( elektryczne, olejowe lub gazowe ).

### Rozdział 3 Przepisy końcowe

§ 9. Uchwala się dla terenów objętych niniejszymi zmianami 30 % jednorazową opłatę z tytułu wzrostu wartości nieruchomości.

§ 10. Wykonanie uchwały powierza się Zarządowi Miejskiemu w Sępólnie Krajeńskim .

§ 11. Uchwala podlega ogłoszeniu w Dzienniku Urzędowym Województwa Bydgoskiego i wchodzi w życie po upływie 14 dni od daty jej ogłoszenia.

**Przewodniczący Rady Miejskiej**

Przewodniczący  
Rady Miejskiej

*Edward Stachowicz*  
Edward Stachowicz



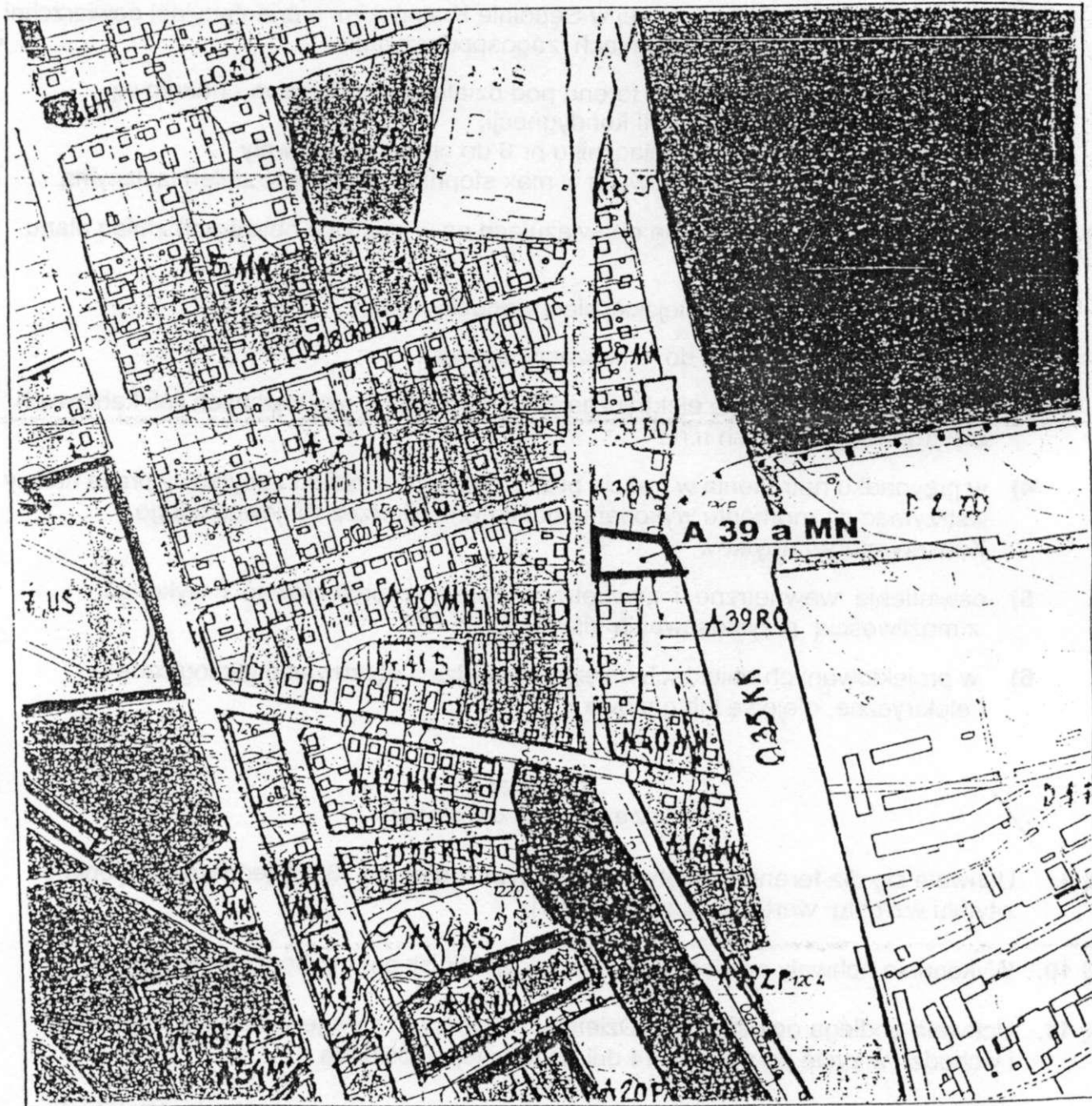
do Uchwały Nr .....  
Rady Miejskiej w Sępólnie Kraj.  
z dnia .....

# M. SĘPÓLNO KRAJEŃSKIE

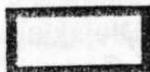
## ZMIANA W MIEJSCOWYM PLANIE OGÓLNYM ZAGOSPODAROWANIA PRZESTRZENNEGO MIASTA SĘPÓLNO KRAJEŃSKIE

wykonana na kserokopii miejscowego planu ogólnego zagospodarowania przestrzennego miasta Sępólno Krajeńskie zatwierdzonego uchwałą nr 40/VI/92 Rady Miejskiej w Sępólnie Krajeńskim z dnia 30 grudnia 1992 r. ( Dz. Urz. Woj. Bydg. z 1993 r. Nr 5, poz.70).

SKALA 1 : 5 000



Sporządzający:  
Zarząd Miejski  
w Sępólnie Krajeńskim



- GRANICA TERENU A 39 a MN OBJĘTEGO ZMIANĄ

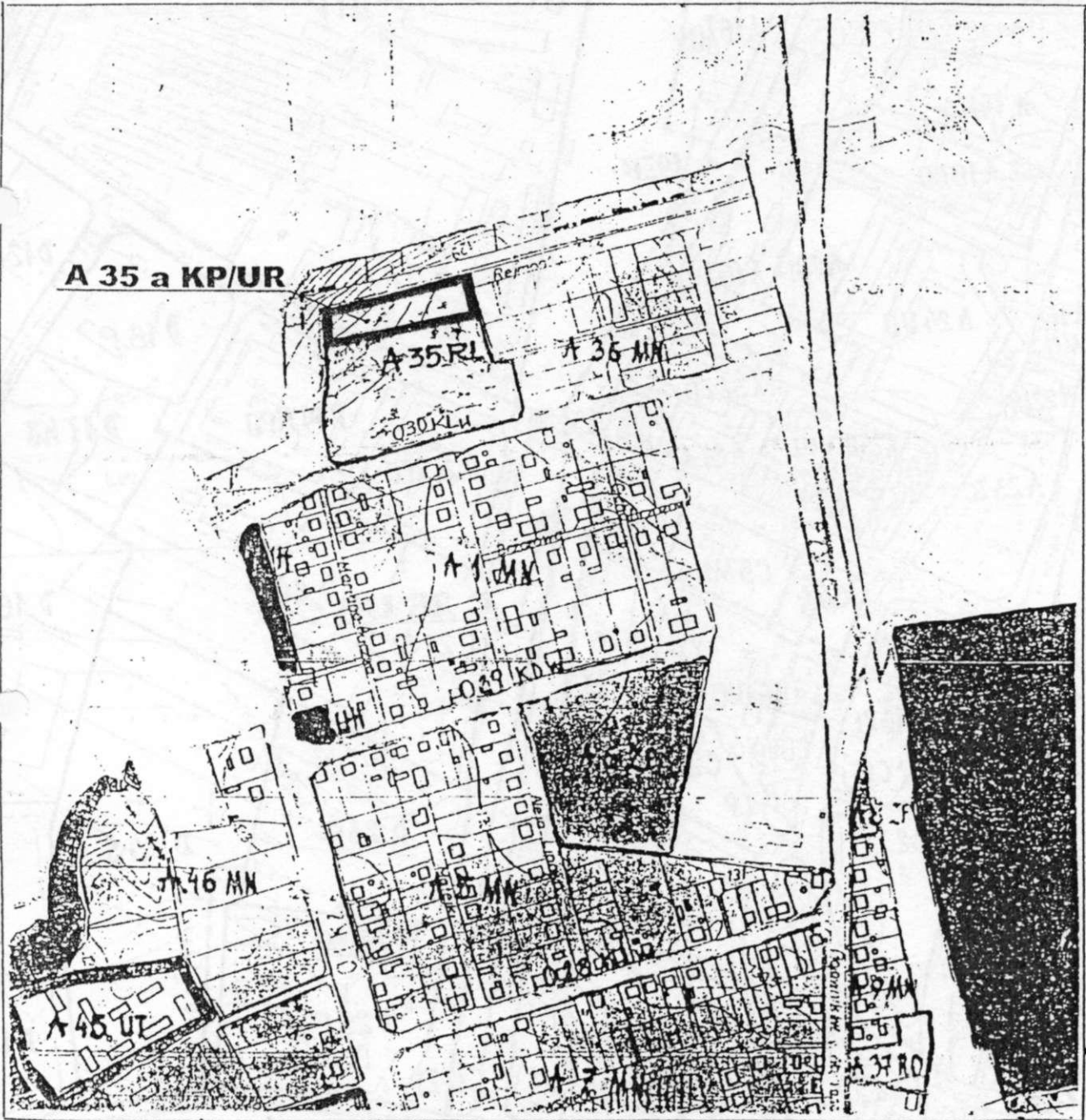
do Uchwały Nr.....  
Rady Miejskiej w Sępólnie Kraj.  
z dnia .....

## M. SĘPÓLNO KRAJEŃSKIE

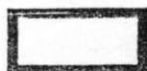
### ZMIANA W MIEJSCOWYM PLANIE OGÓLNYM ZAGOSPODAROWANIA PRZESTRZENNEGO MIASTA SĘPÓLNO KRAJEŃSKIE

wykonana na kserokopii miejscowego planu ogólnego zagospodarowania przestrzennego miasta Sępólno Krajeńskie zatwierdzonego uchwałą nr 39/VI/92 Rady Miejskiej w Sępólnie Krajeńskim z dnia 30 grudnia 1992 r. (Dz. Urz. Woj. Bydgoski z 1993 r. Nr 5, poz. 70).

SKALA 1 : 5 000



Sporządzający:  
Zarząd Miejski  
w Sępólnie Krajeńskim



- GRANICA TERENU A 35a KP/UR OBJĘTEGO ZMIANĄ



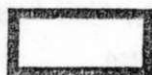
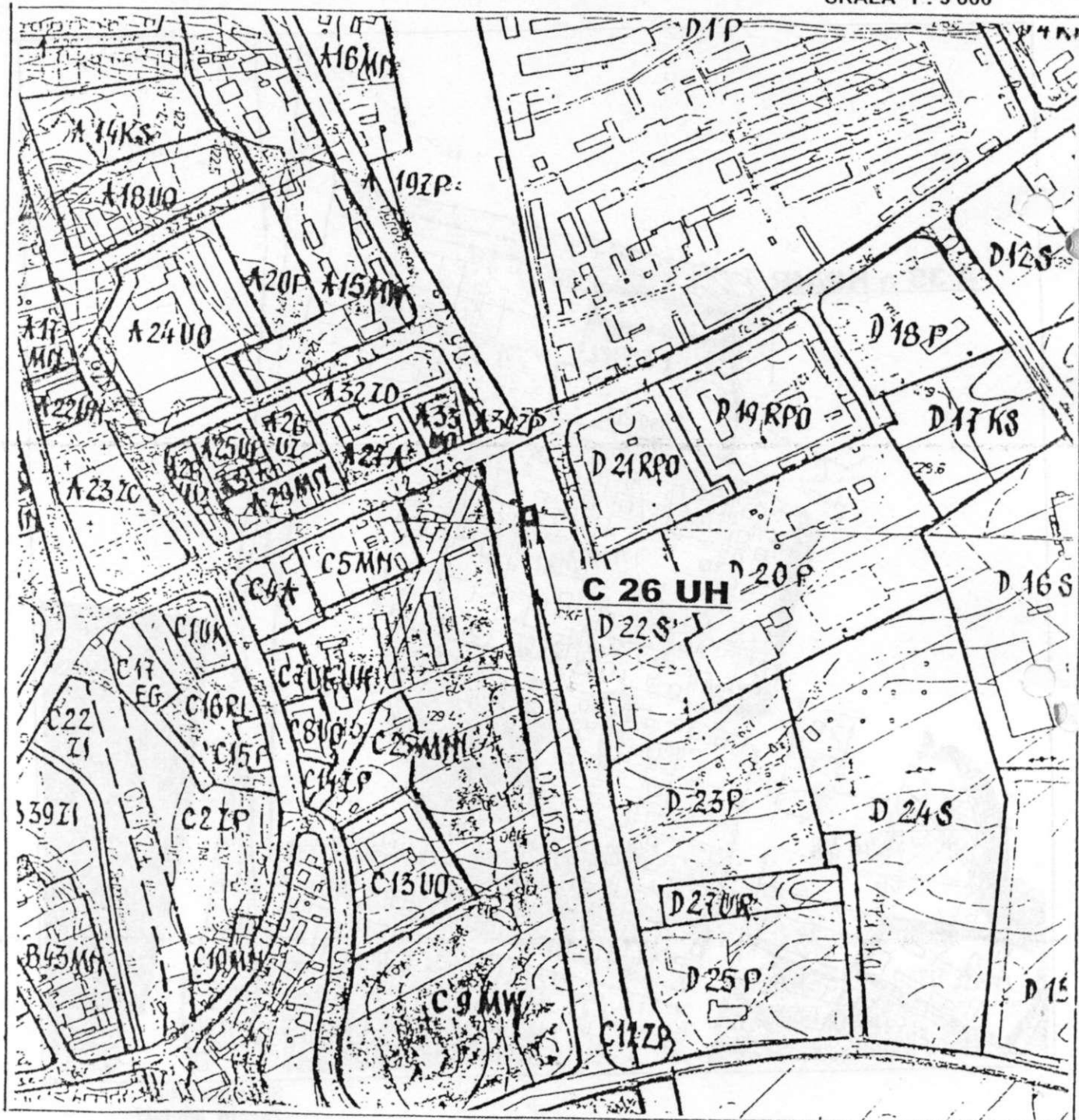
do Uchwały Nr.....  
Rady Miejskiej w Sępólnie Kraj.  
z dnia .....

## M. SĘPÓLNO KRAJEŃSKIE

### ZMIANA W MIEJSCOWYM PLANIE OGÓLNYM ZAGOSPODAROWANIA PRZESTRZENNEGO MIASTA SĘPÓLNO KRAJEŃSKIE

wykonana na kserokopii miejscowego planu ogólnego zagospodarowania przestrzennego miasta Sępólno Krajeńskie zatwierdzonego uchwałą nr 39/VI/92 Rady Miejskiej w Sępólnie Krajeńskim z dnia 30 grudnia 1992 r. ( Dz. Urz. Woj. Bydg. z 1993 r. Nr 5, poz.70).

SKALA 1 : 5 000



GRANICA TERENU C 26 UH OBJĘTEGO ZMIANA

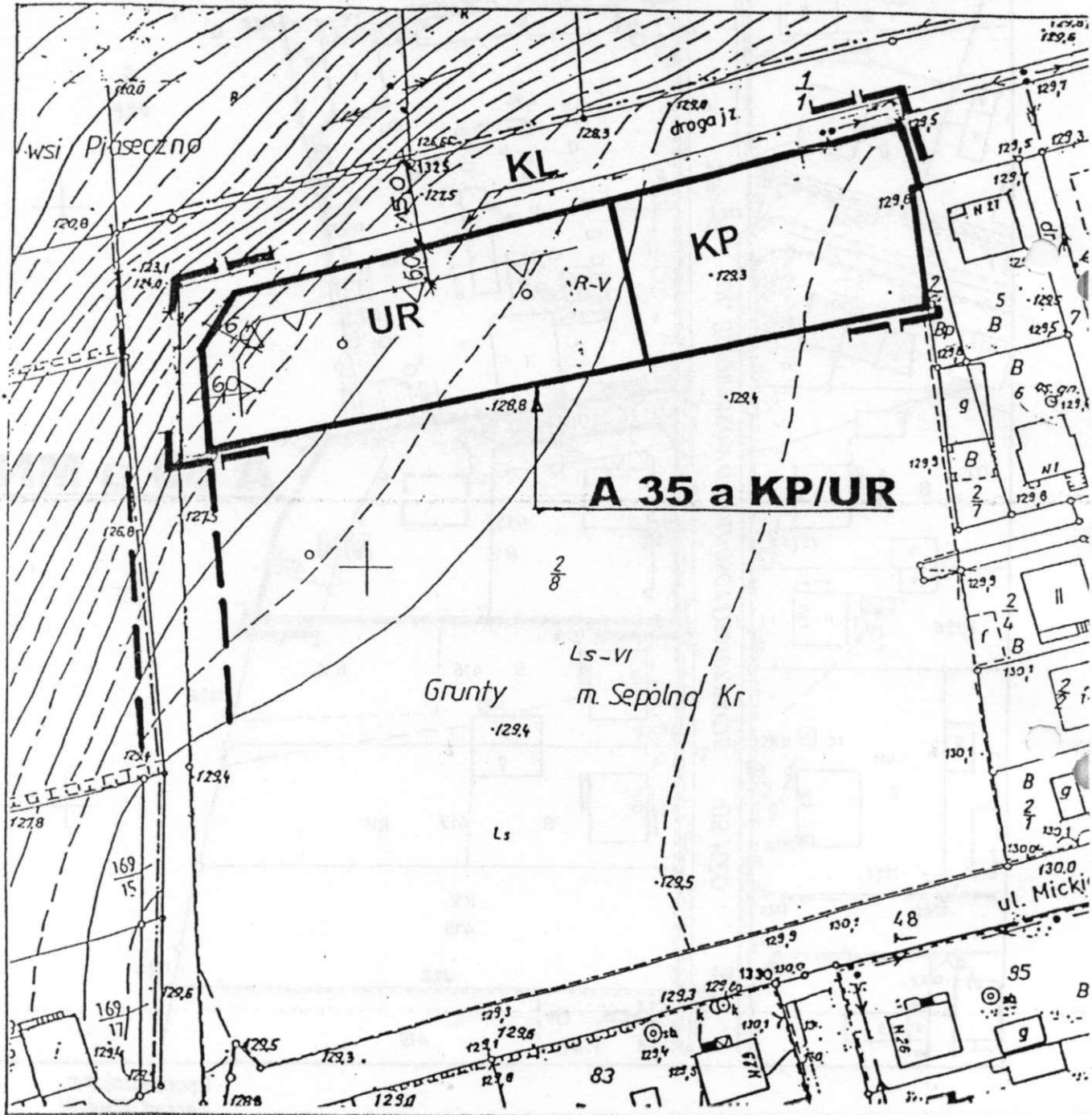


# M. SĘPÓLNO KRAJEŃSKIE

## MIEJSCOWY PLAN ZAGOSPODAROWANIA PRZESTRZENNEGO ZABUDOWY RZEMIEŚLNICZEJ W SĘPÓLNI KRAJEŃSKIM

Rysunek zmiany wykonano na kserokopii mapy sytuacyjno - wysokościowej

SKALA 1 : 1000



**LEGENDA:**

- |  |   |
|--|---|
|  | - GRANICA OPRACOWANIA I UCHWALENIA ZMIANY                                       |
|  | - LINIE ROZGRANICZAJĄCE TERENY O RÓŻNYM SPOSOBIE UŻYTKOWANIA - ściśle określone |
|  | - NIEPRZEKRACZALNE LINIE ZABUDOWY   |
|  | - LINIE WYMIAROWE   |
|  | - TEREN PIEKARNI  |
|  | - TEREN PARKINGU  |
|  | - PAS TERENU NA POSZERZENIE ISTNIEJĄCEJ ULICY                                   |

Sporządzający:  
**Zarząd Miejski**  
w Sępólnie Krajeńskim



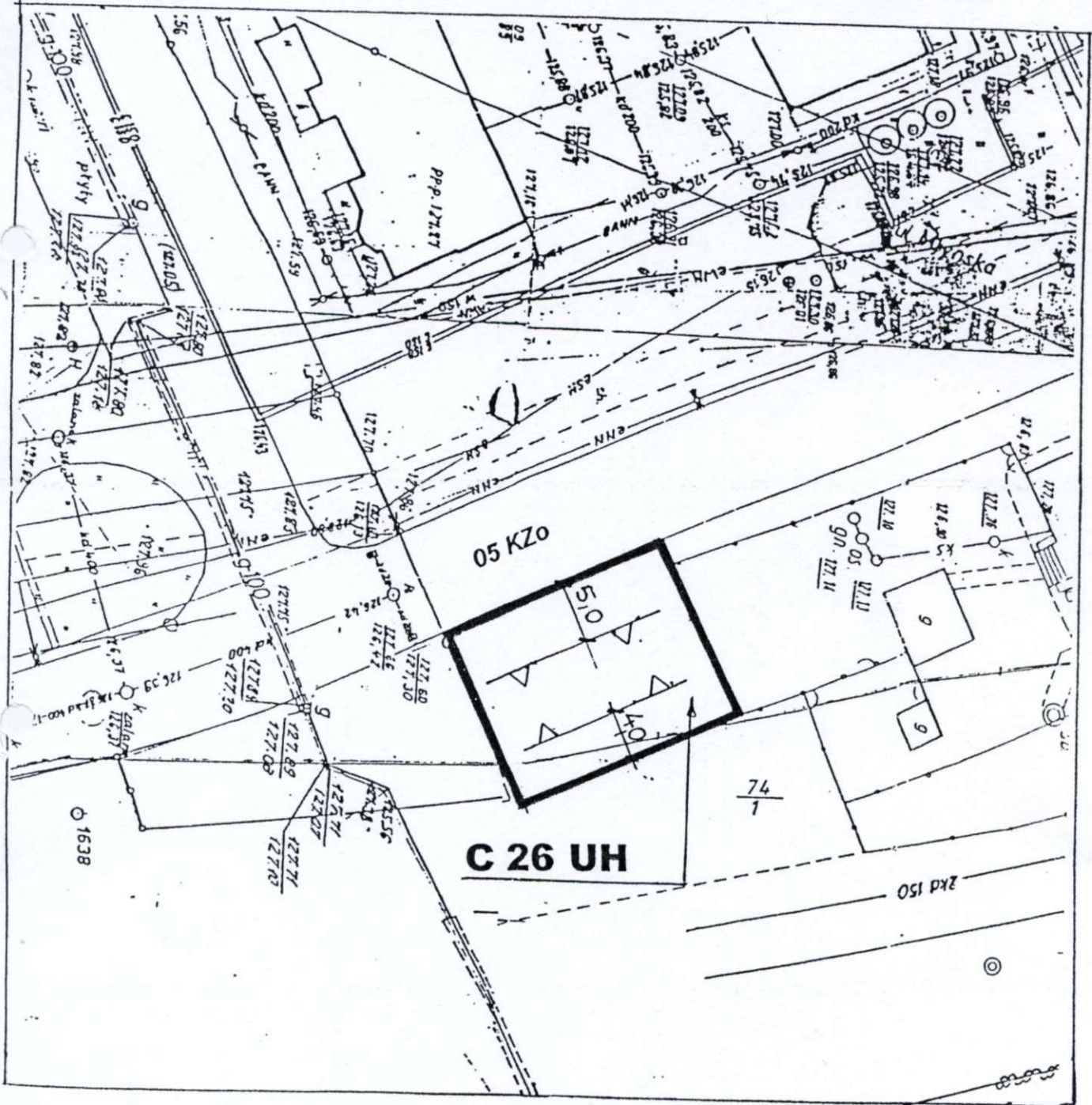
do Uchwały Nr .....  
 Rady Miejskiej w Sępólnie Kraj.  
 z dnia 29.11.1992

**M. SĘPÓLNO KRAJEŃSKIE**

**MIEJSCOWY PLAN ZAGOSPODAROWANIA PRZESTRZENNEGO ZABUDOWY  
 RZEMIEŚNICZEJ W SĘPÓLNI KRAJEŃSKIM**

Rysunek zmiany wykonano na kserokopii mapy sytuacyjno - wysokościowej

SKALA 1 : 500



Sporządzający:  
 Zarząd Miejski  
 w Sępólnie Krajeńskim

**LEGENDA:**

	GRANICA OPRACOWANIA I UCHWALENIA ZMIANY
	NIEPRZEKRACZALNE LINIE ZABUDOWY
	LINIE WYMIAROWE
	TEREN ZABUDOWY USŁUGOWEJ
	Ulica zbiorcza