

UCHWAŁA NR XIII/89/2007
Rady Miejskiej w Sępólnie Krajeńskim
z dnia 25 października 2007 roku

Zmieniająca uchwałę Nr XI/77/07 z dnia 30 sierpnia 2007 roku w sprawie przystąpienia do sporządzenia miejscowego planu zagospodarowania przestrzennego gminy i miasta Sępólna Krajeńskiego.

Na podstawie art.14 ust. 1 i 4 ustawy z dnia 27 marca 2003r. o planowaniu i zagospodarowaniu przestrzennym (Dz. U. Nr 80, poz.717, z 2004r. Nr 6, poz. 41 , Nr 141, poz. 1492 z 2005 Nr 113, poz.954, Nr 130, poz. 1087, z 2006r. Nr 45, poz.319, 225, Nr 225, poz. 1635) uchwała co następuje:

§ 1 W uchwale Nr XI/77/07 z dnia 30 sierpnia 2007 roku w sprawie przystąpienia do sporządzenia miejscowego planu zagospodarowania przestrzennego gminy i miasta Sępólna Krajeńskiego, wprowadza się następujące zmiany:

§ 1 otrzymuje brzmienie :

Burmistrz Sępólna Krajeńskiego przystąpi do sporządzenia miejscowego planu zagospodarowania przestrzennego terenu objętego działką nr 198/38 położoną w Piasecznie i działkami 381/4, 381/5, 381/6 położonymi w Sikorzu oraz działkami nr 127/4 i 127/5 położonymi w Sępólnie Kraj. z przeznaczeniem pod zabudowę mieszkalną zapisanymi w studium uwarunkowań i kierunków zagospodarowania przestrzennego. zgodnie z załącznikami od Nr 1 do Nr 3 niniejszej uchwały.

§ 2. Wykonanie uchwały powierza się Burmistrzowi Sępólna Krajeńskiego.

§ 3. Uchwała wchodzi w życie z dniem podjęcia.

Dagmara Fabiszak
Radca Prawny

Przewodniczący Rady Miejskiej

T. Cyganek
Tomasz Cyganek

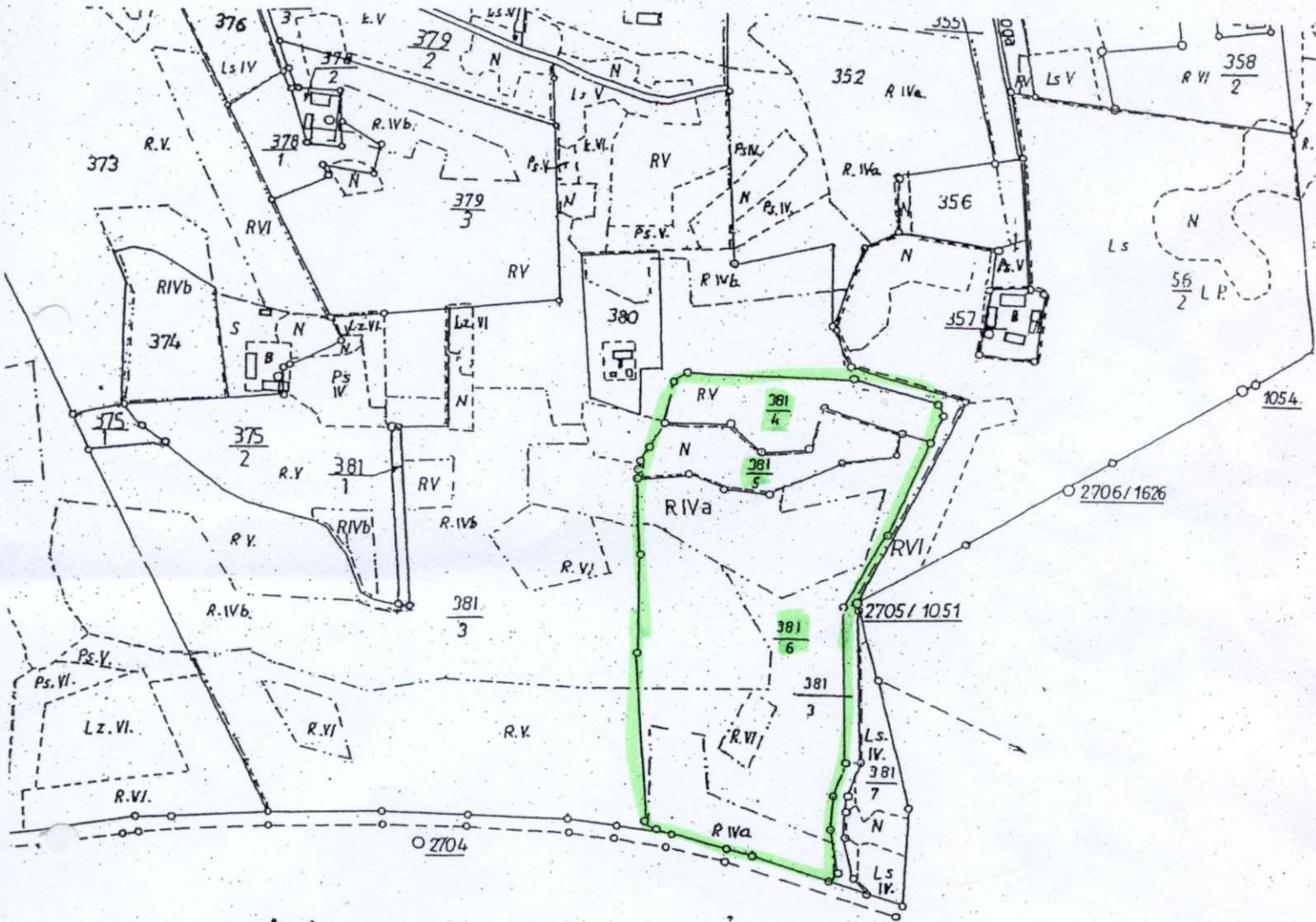
UZASADNIENIE DO UCHWAŁY NR XIII / 89 / 07
RADY MIEJSKIEJ W SĘPÓLNIE KRAJEŃSKIM
z dnia 25 października 2007r.

Zmiana działki 381/7 na działkę 381/4 w miejscowości Sikorz wynika z omyłki pisarskiej. Zakres opracowania m.p.z.p. został pokazany w załączniku graficznym nr 2 do uchwały Nr XI/77/07 z dnia 30 sierpnia 2007 roku i pozostaje bez zmian.

Przewodniczący Rady Miejskiej


Tomasz Cyganek

Mapa ewidencji gruntów
Skala 1 : 5 000



Arkusz nr 3

Wydano do celów informacyjnych
porządziła: Hanna Nikel
Sępólno Kraj., dnia 25.07.2007r.