

UCHWAŁA Nr XXXIII/254/2017
RADY MIEJSKIEJ w SĘPÓLNIE KRAJEŃSKIM

z dnia 28 czerwca 2017r.

**w sprawie przystąpienia do sporządzenia miejscowego planu zagospodarowania
przestrzennego terenu działki nr 23 obręb Lutówko gmina Sępólno Krajeńskie**

Na podstawie art. 18 ust. 2 pkt. 15 ustawy z dnia 8 marca 1990 r. o samorządzie gminnym (t.j. Dz. U. z 2016 r. poz. 446 z późn zm.) oraz art. 14 ust. 1,2,4 i art. 27 ustawy z dnia 27 marca 2003r. o planowaniu i zagospodarowaniu przestrzennym (t.j. Dz. U. z 2016 r., poz. 778 z późn. zm.) uchwala się, co następuje:

§ 1. Przystępuje się do sporządzenia miejscowego planu zagospodarowania przestrzennego terenu działki nr 23 obręb Lutówko gm. Sępólno Krajeńskie.

§ 2. Granice obszaru objętego projektem planu miejscowego przedstawiono na załączniku graficznym do niniejszej uchwały, stanowiącym integralną część uchwały.

§ 3. Wykonanie uchwały powierza się Burmistrzowi Sępólna Krajeńskiego.

§ 4. Uchwała wchodzi w życie z dniem podjęcia.

**PRZEWODNICZĄCY
RADY MIEJSKIEJ**


Kazimierz Jagodziński

Uzasadnienie

Uchwałę o przystąpieniu do sporządzenia planu, zgodnie z art. 14 ustawy z dnia 27 marca 2003r. o planowaniu i zagospodarowaniu przestrzennym (t.j. Dz. U. z 2016r. poz. 778 z późn. zm.), podejmuje rada gminy, a jej integralną częścią jest załącznik graficzny przedstawiający granice obszaru objętego projektem planu.

Uchwała Rady Miejskiej w Sępólnie Krajeńskim w sprawie przystąpienia do sporządzenia miejscowego planu zagospodarowania przestrzennego rozpocznie procedurę formalno-prawną sporządzania planu w trybie w/w ustawy. W/w plan miejscowy zmieni ustalenia miejscowego planu zagospodarowania przestrzennego na obszarze gminy Sępólno Krajeńskie (Dz. Urz. Woj. Kujawsko Pomorskiego z 2004r. nr 39, poz. 625).

O zmianę powyższego planu wniosowała Rada Sołectwa Lutówka.


Obszar objęty opracowaniem planu obejmuje powierzchnię ok. 1,41ha. W aktualnie obowiązującym mpzp przedmiotowy teren przeznaczony jest pod teren sportu i usług turystycznych. Celem sporządzenia miejscowego planu zagospodarowania przestrzennego jest przeznaczenie go pod zabudowę związaną z usługami publicznymi, zgodnie z wnioskiem Sołectwa Lutówko.

Zakres przewidywanych rozwiązań funkcjonalno-przestrzennych w ramach projektu jest zgodny z ustaleniami Studium uwarunkowań i kierunków zagospodarowania przestrzennego Miasta i Gminy Sępólno Krajeńskie, przyjętego Uchwałą Nr VI/32/11 Rady Miejskiej w Sępólnie Krajeńskim z dnia 31 marca 2011 r.

Zgodnie ze Studium obszar objęty opracowaniem planu położony jest w terenie istniejącej i projektowanej zabudowy zagrodowej na obszarach wiejskich.

W ramach tego wydzielenia możliwe jest lokalizowanie terenów: nowej zabudowy usług publicznych (np. przedszkola, szkoły, urzędy pocztowe itp.).

Projekt uchwały został przedstawiony na posiedzeniu Komisji Gospodarki Komunalnej, Polityki Prorodzinnej, Przeciwdziałania Bezrobociu i Porządku Publicznego Rady Miejskiej w Sępólnie Krajeńskim i został zaopiniowany pozytywnie.

**PRZEWODNICZĄCY
RADY MIEJSKIEJ**

Kazimierz Jagodziński

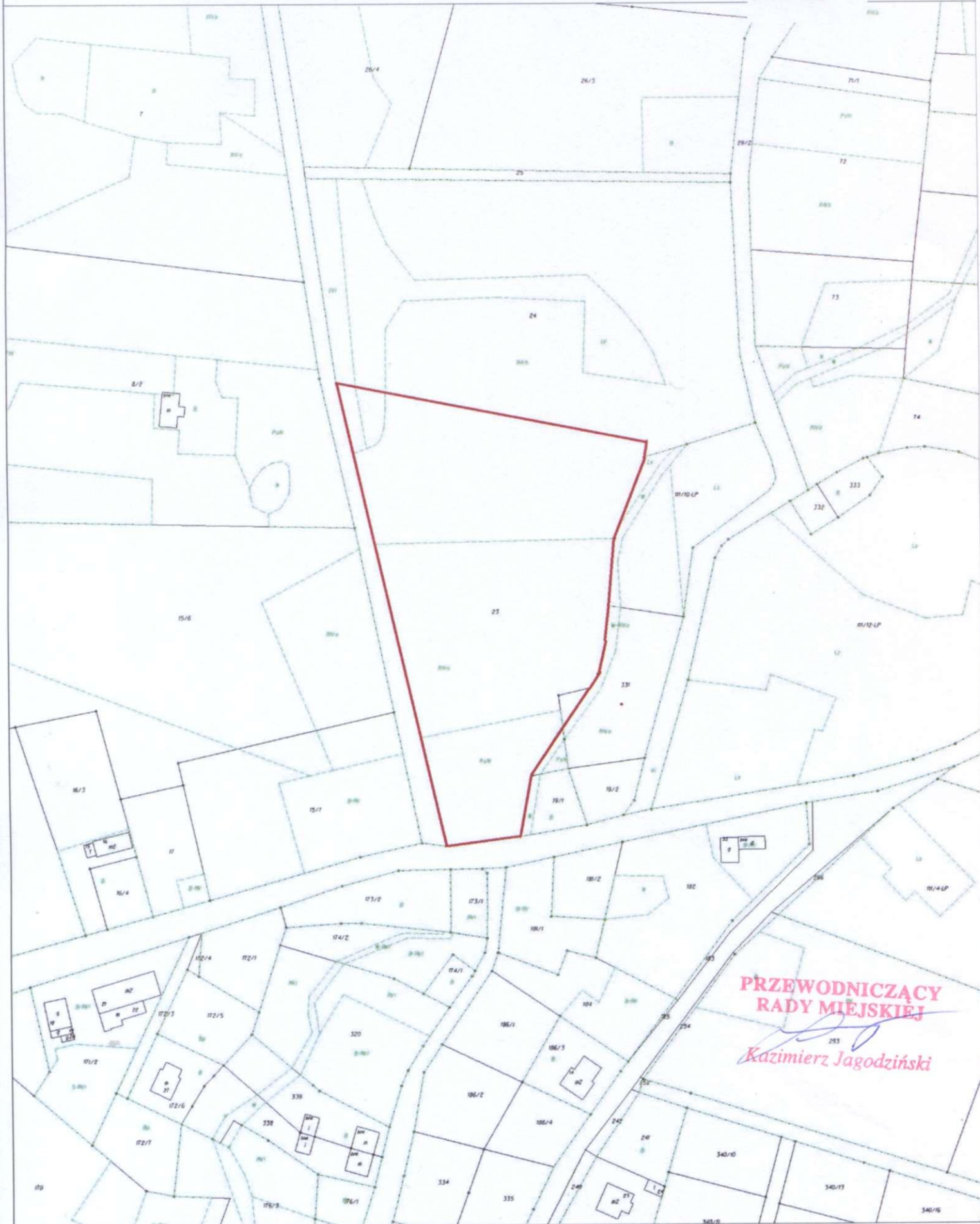
MAPA EWIDENCJI GRUNTÓW

SKALA 1:2000

obr. Lutówko 0007: dz. 23
Sekcje mapy: 344.132.17; 344.132.12

Załącznik do Uchwały Nr XXXIII/254/2017
Rady Miejskiej w Sępólnie Krajeńskim z
dnia 28 czerwca 2017r.

Legenda: granice obszaru objętego
projektem miejscowego planu
zagospodarowania
przestrzennego



**PRZEWODNICZĄCY
RADY MIEJSKIEJ**

Kazimierz Jagodziński