

**UCHWAŁA NR XXXV/380/2001r.**

**Rady Miejskiej w Sępólnie Krajeńskim  
z dnia 18 października 2001 roku**

w sprawie przystąpienia do sporządzania zmiany miejscowego planu ogólnego zagospodarowania przestrzennego gminy Sępólna Krajeńska

Na podstawie art. 18 ust. 2 pkt. 5 ustawy z dnia 8 marca 1990 r. O samorządzie gminnym (Dz. U z 1996 r. Nr 13, poz. 74 z późn. zm. ) oraz art. 12 ust. 1 i 4 ustawy z dnia 7 lipca 1994r. O zagospodarowaniu przestrzennym(Dz. U. Nr 89, poz. 415 z późn. zm.)

Rada Miejska  
uchwala co następuje:

§ 1

Przystąpić do sporządzania zmiany miejscowego planu ogólnego zagospodarowania gminy Sępólna Krajeńska uchwalonego uchwałą nr 40/VI/92 Rady Miejskiej w Sępólnie Krajeńskim z dnia 30 grudnia 1992 roku w sprawie uchwalenia miejscowego planu ogólnego zagospodarowania przestrzennego gminy Sępólna Krajeńska (Dz. Urz. Woj. Bydg. z 1993 r. Nr 5 poz. 71)

§ 2

Zakresem planu objąć:

- działkę Nr 1/4 położoną w Sikorzu przeznaczyć z terenu rolniczego na działki pod budownictwo jednorodzinne.
- działkę nr 101/3 położoną w Niechorzu przeznaczyć z terenu rolniczego na teren pod działalność usługowo handlową
- działkę 110/1 położoną Piasecznie przeznaczyć z terenu rolniczego na działki zabudowy rzemieślniczej wraz z zabudową mieszkalną
- działkę 36/1 położoną Piasecznie przeznaczyć z terenu rolniczego na działki zabudowy rzemieślniczej wraz z zabudową mieszkalną

§ 3

W planach uwzględnić - w zależności od potrzeb - zakres opracowania wynikający z art. 10 ust.1 ustawy z dnia 7 lipca 1994r. o zagospodarowaniu przestrzennym

§ 4

Wykonanie uchwały zleca się Zarządowi Miejskiemu.

§ 5

Uchwała wchodzi w życie z dniem podjęcia.

RADCA PRAWNY  
*Podunif*  
mgr Katarzyna Podunif  
11.10.01 1002110 Ur.

Przewodniczący  
Rady Miejskiej  
*Edward Stachowicz*  
Edward Stachowicz

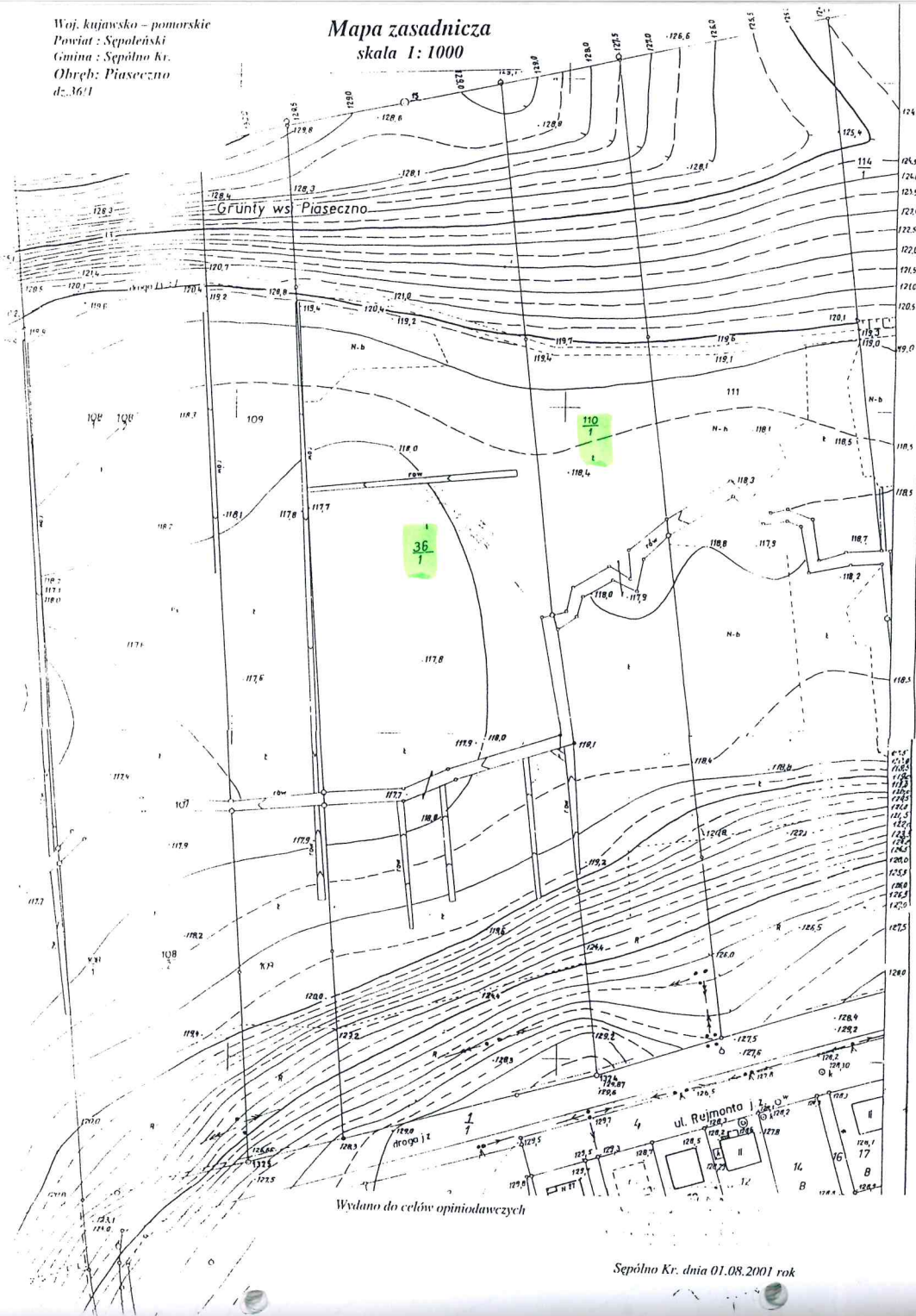
## Uzasadnienie

Wnioski właścicieli nieruchomości w sprawie wszczęcia postępowania mającego na celu zmianę zapisu w planie zagospodarowania przestrzennego z terenów rolniczych pod działalność usługowo handlową i również rzemieślniczą i budownictwa jednorodzinnego. Wszystkie wnioski uzyskały opinię właściwych Rad Sołeckich jak i również Komisji Gospodarki Komunalnej i Mieszkaniowej oraz Porządku Publicznego i Bezpieczeństwa Obywateli oraz Zarządu Miejskiego. Te zmiany wychodzą naprzeciw zapotrzebowaniu społecznemu na tego typu działalność.

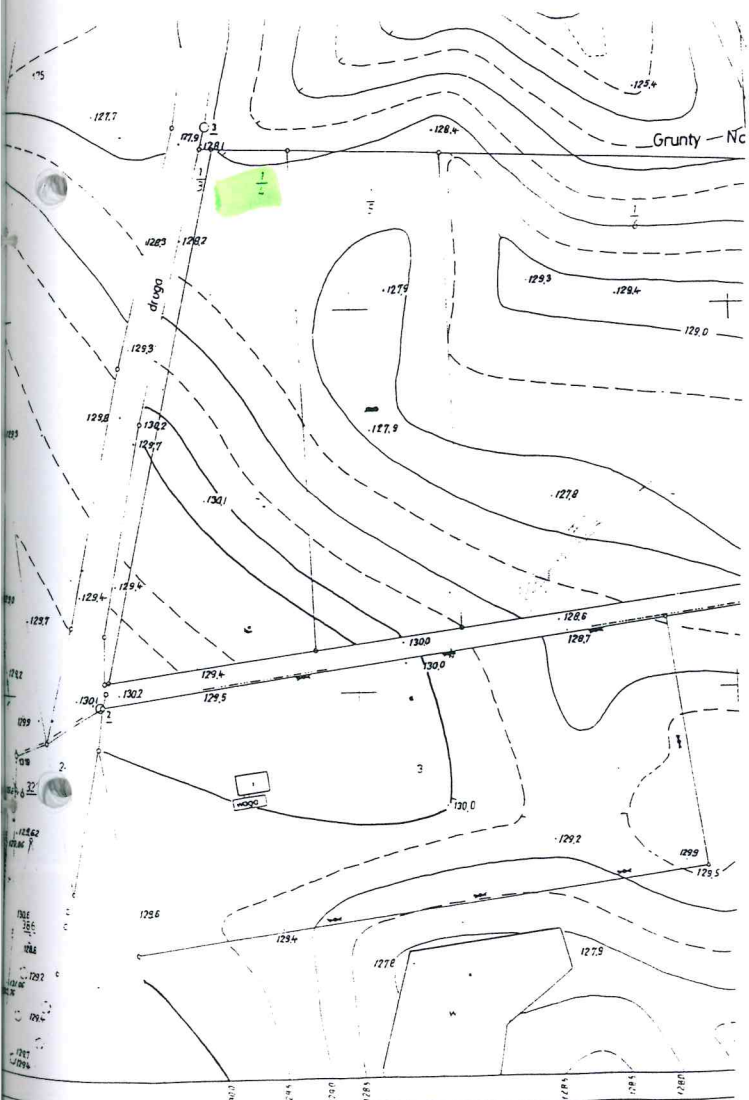
Bożena Mikicka

Woj. kujawsko - pomorskie  
Powiat : Sepoleński  
Gmina : Sepólno Kr.  
Obręb: Piaseczno  
d.: 36/1

### Mapa zasadnicza skala 1: 1000



Wysłano do celów opiniodawczych



Woj. kujawsko - pomorskie  
 Powiat : Sepoleński  
 Gmina : Sepólno Kr.  
 Obręb :SIKORZ  
 Dz.114

*Mapa zasadnicza*  
 Skala 1: 1 000

Wydano do celów opiniodawczych

Sepólno Kr. dnia 18.07.2001 rok

Województwo KUJAWSKO-POMORSKIE

Rejon administracyjny Sępólno Kr

Niechorz

Województwo KUJAWSKO-POMORSKIE 26 Rejon administracyjny Sępólno Kr 749

Województwo KUJAWSKO-POMORSKIE Rejon administracyjny Sępólno Kr 749

ANALIZA WYKONANIA OBLADKI

Kod	Nazwa	Liczba	Wartość	Wartość	
				Wartość	Wartość
1	rola	6	2 250	1 91 04	
2	rola	1	38 54		
3	rola	1	91 04	1 91 04	

MAPA

Mapa terenowa - obciążenie  
Sępólno Kr 1982



Województwo KUJAWSKO-POMORSKIE

1	2	3	4	5	6	7	8	9	10
11	12	13	14	15	16	17	18	19	20
21	22	23	24	25	26	27	28	29	30
31	32	33	34	35	36	37	38	39	40
41	42	43	44	45	46	47	48	49	50