

UCHWAŁA Nr XVII/129/08
RADY MIEJSKIEJ w SĘPÓLNIE KRAJEŃSKIM

z dnia 28 lutego 2008r.

**w sprawie przystąpienia do sporządzenia miejscowego planu zagospodarowania
przestrzennego Gminy Sępólno Krajeńskie**

Na podstawie art. 14 ust. 1 i 4 ustawy z dnia 27 marca 2003r. o planowaniu i zagospodarowaniu przestrzennym (Dz. U. Nr 80, poz.717, z 2004r. Nr 6, poz. 41 , Nr 141, poz. 1492 z 2005 Nr 113, poz.954, Nr 130, poz. 1087, z 2006r. Nr 45, poz.319, 225, Nr 225, poz. 1635, z 2007r. nr 127, poz. 880) uchwała się, co następuje:

§ 1. Burmistrz Sępólna Krajeńskiego przystąpi do sporządzenia miejscowego planu zagospodarowania przestrzennego terenu objętego działkami nr 72/19 i 64/2 położonymi w Piasecznie z przeznaczeniem pod zabudowę mieszkaniowo-usługową i działką 256/38 położoną w Niechorzu z przeznaczeniem pod zabudowę usługowo-handlową, zapisanymi w studium uwarunkowań i kierunków zagospodarowania przestrzennego i zgodne z załącznikami od Nr 1, Nr 2 i Nr 3 do niniejszej uchwały.


§ 2. Granice obszaru objętego opracowaniem planu miejscowego przedstawiono na załączniku graficznym od **Nr 1, Nr 2 i Nr 3** do niniejszej uchwały, stanowiącej integralną część uchwały.

§ 3. Przyjmuje się zakres ustaleń planu zgodny z art. 15 ust. 2 i ust. 3 w/w ustawy o planowaniu i zagospodarowaniu przestrzennym.

§ 4. Wykonanie uchwały powierza się Burmistrzowi Sępólna Krajeńskiego

§ 5. Uchwała wchodzi w życie z dniem podjęcia.

**PRZEWODNICZĄCY
RADY MIEJSKIEJ**


Tomasz Cygarek

Uzasadnienie do uchwały nr XVII/ 129/08

Rady Miejskiej w Sępólnie Krajeńskim

z dnia 28 lutego 2008r.

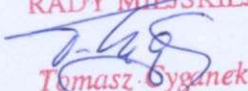
Przeznaczenie działek nr 72/19 i 64/2 położonych w Piasecznie i działki nr 256/38 położonej w Niechorzu do zmiany miejscowego planu zagospodarowania przestrzennego przeznaczonych pod zabudowę mieszkalniowo-usługową i usługowo-handlową jest zgodne ze studium uwarunkowań i zagospodarowania Gminy Sępólnie Kraj. uchwalonego uchwałą Rady Miejskiej w Sępólnie Kraj. nr XIII/148/99 z dnia 21 października 1999r. posiadającym następujące zapisy :

OBSZAR B - obejmuje zachodnią część gminy, w której dominują tereny lasów (**LS**), z gospodarką leśną i łowiectwem, tereny turystyczne (**T₁** i **T₂**, powiązane z występującymi jeziorami, tereny upraw rolnych (**R₁**, **R₂** i **R₃**) z problemami wynikającymi z restrukturyzacji dawnego sektora uspołecznionego. Sieć osadnicza jest stosunkowo dobrze rozwinięta, z wiodącymi wsiami : Lutowo, Lutówko, Iłowo, Radońsk, wyposażone w podstawowe usługi. Najliczniejsze pod względem liczby mieszkańców jest Sołectwo Piaseczno, w tym siedziba gospodarstwa wielkoobszarowego. Zwarta zabudowa wsi graniczy z płn. - zach. częścią miasta. Zarówno ten kierunek, jak i płd. - zach. (wieś Wiśniewka) preferowane są do przyszłego rozwoju miasta, ze szczególnym uwzględnieniem zabudowy mieszkaniowej z usługami

OBSZAR C - obejmuje wschodnią część gminy. W tej części występują tereny rolnicze o wysokiej bonitacji gleb, określone jako **R₁** i obejmujące wsie : Waldowo, Włocibórz, Trzciany, Zalesie, Teklanowo i Wilkowo. Pozostałe tereny, z uwagi na niższą jakość gleb, są mniej przydatne rolniczo. W części zachodniej tego obszaru skupione są problemy wynikające z bezpośredniego wpływu miasta. Są to tereny przyszłego rozwoju miasta w zakresie funkcji przemysłowej i rzemieślniczo - usługowej.

Działki wymienione w tej uchwale posiadają pozytywne opinie Rad Sołeckich w Piasecznie, Niechorzu oraz Komisji Gospodarki Komunalnej, Polityki Prorodzinnej, Przeciwdziałania Bezrobociu oraz Porządku Publicznego Rady Miejskiej w Sępólnie Krajeńskim, co do wprowadzenia tej zmiany do m.p.z.p.

M.B.

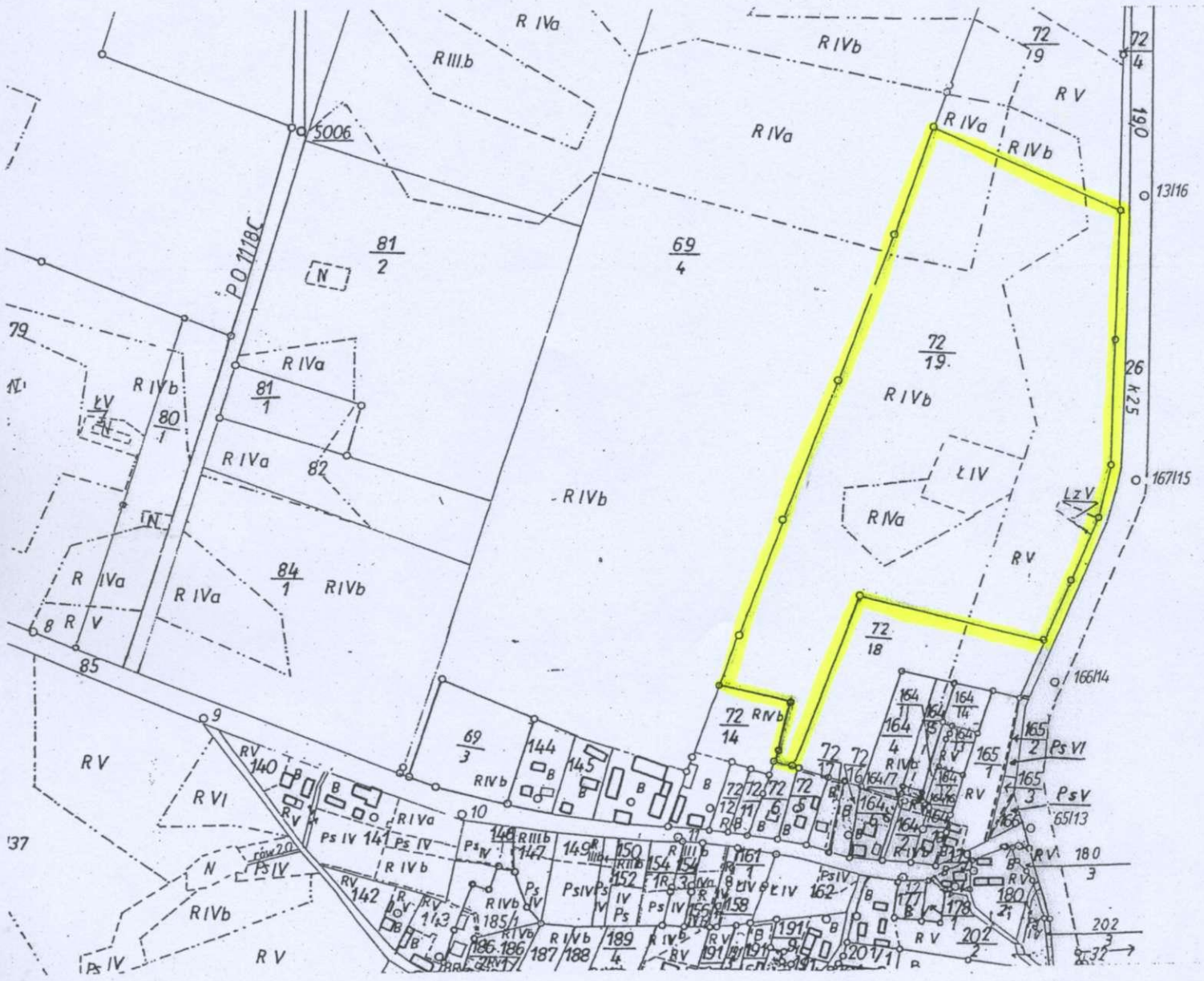
PRZEWODNICZĄCY
RADY MIEJSKIEJ

Tomasz Cyganek

Woj. kujawsko - pomorskie
Powiat: sępoleński
Gmina: Sępólno Krajeńskie
Obwód: Piaseczno
Dz. 72/19 k.m 2

załącznik nr 1
do uchwały nr XVII/129/08
Rady Miejskiej w Sępólnie Krajeńskim
z dnia 28 lutego 2008 r.

STAROSTWO POWIATOWE
w Sępólnie Krajeńskim
ul. Kosciuszki 11
89-400 Sępólno Krajeńskie
GN. 4420-1-2795/2007

Mapa ewidencji gruntów
Skala 1 : 5 000



Wydano do celów informatycznych
Sporządziła: Hanna Nikel
Sępólno Kraj., dnia 25.10.2007r.

INSPEKTOR
H. Nikel
Hanna Nikel

PRZEWODNICZĄCY
RADY MIEJSKIEJ

Tomasz Cyganek
Tomasz Cyganek

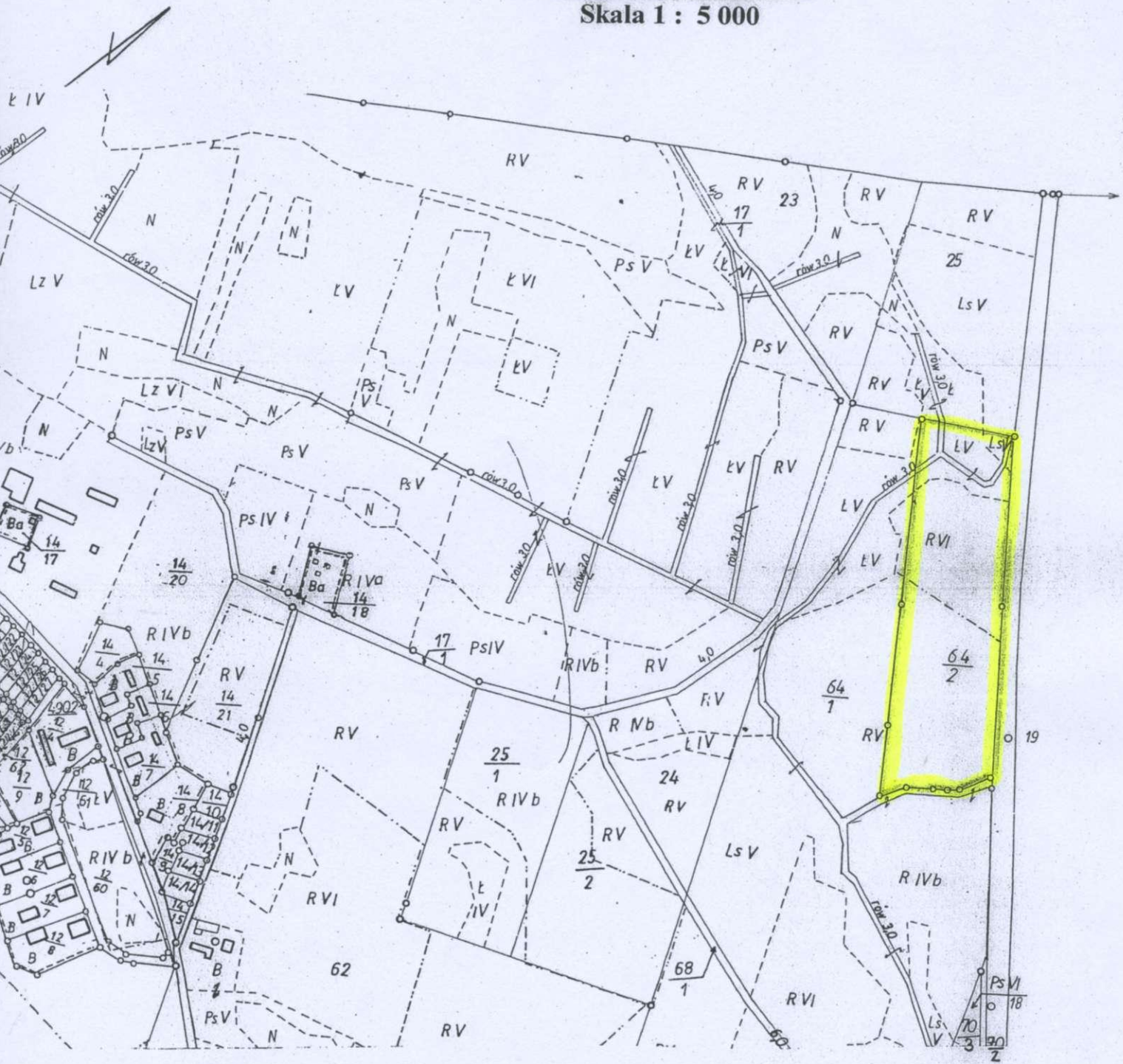
Woj. kujawsko - pomorskie
 Powiat: sepoleński
 Gmina: Sepólno Krajeńskie
Obwód: Piaseczno
 Dz. 64/2 k.m 2

załącznik nr 2
 do uchwały nr XVII/129/08
 Rady Miejskiej w Sepólnie Krajeńskim
 z dnia 28 lutego 2008 r.

STAROSTWO POWIATOWE
 w Sepólnie Krajeńskim
 ul. Kosciuszki 11
 89-400 Sepólno Krajeńskie
 G.N. 9430-1-2618/2007

Mapa ewidencji gruntów

Skala 1 : 5 000



Wydano do celów informacyjnych
 Sporządziła: Hanna Nikel
 Sepólno Kraj., dnia 10.10.2007r.

PRZEWODNICZĄCY
RADY MIEJSKIEJ
Tomasz Cyganek
 Tomasz Cyganek

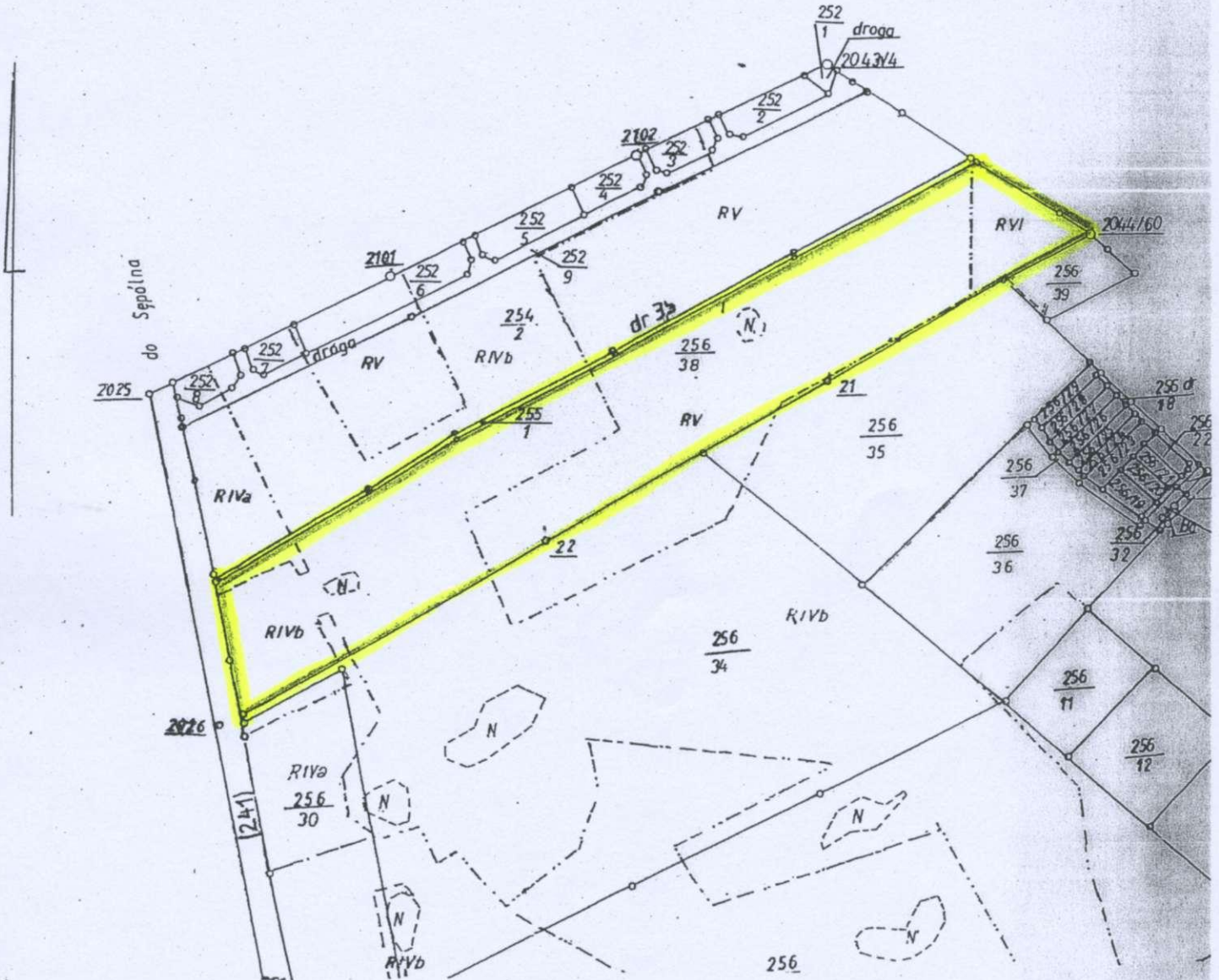
Wydziału Geodezji
 i Nieruchomości
Lwa Zygmunta Lorbieckiego

Woj. kujawsko – pomorskie
Powiat: sępoleński
Gmina Sępólno Krajeńskie
Obręb: Niechorz
Dz. 256/38 ark. 4

załącznik nr 3
do uchwały nr XVII/129/08
Rady Miejskiej w Sępólnie Krajeńskiej
z dnia 28 lutego 2008 r.

STAROSTWO POWIATOWE
w Sępólnie Krajeńskiej
ul. Kosciuszki 11
89-400 Sępólno Krajeńskie
GN 7430-1-31 38 12007

Mapa ewidencji gruntów
Skala 1 : 5 000



Wydano do celów informacyjnych
Sporządziła: Hanna Nikel
Sępólno Kr. dnia 29.11.2007 r.

Dyrektor Wydziału Geodezji
Kartografii i Nieruchomości
mgr inż. Ewa Zygmont-Lorbiecka

PRZEWODNICZĄCY
RADY MIEJSKIEJ

Tomasz Cyganek
Tomasz Cyganek