

**UCHWAŁA NR XLI/398/2022
RADY MIEJSKIEJ W SĘPÓLNIE KRAJEŃSKIM**

z dnia 23 lutego 2022 r.

**w sprawie przystąpienia do sporządzenia miejscowego planu zagospodarowania przestrzennego terenu
położonego przy ulicy Koronowskiej w Sępólnie Krajeńskim**

Na podstawie art. 18 ust. 2 pkt. 15 ustawy z dnia 8 marca 1990 r. o samorządzie gminnym (t.j. Dz. U. z 2021r. poz. 1372 ze zm.) oraz art. 14 ust. 1,2,4 ustawy z dnia 27 marca 2003r. o planowaniu i zagospodarowaniu przestrzennym (t.j. Dz. U. z 2021r., poz. 741 ze zm.) uchwala się, co następuje:

§ 1. Przystępuje się do sporządzenia miejscowego planu zagospodarowania przestrzennego terenu zlokalizowanego przy ulicy Koronowskiej w Sępólnie Krajeńskim.

§ 2. Granice obszaru objętego projektem planu miejscowego przedstawiono na załączniku graficznym do niniejszej uchwały, stanowiącym integralną część uchwały.

§ 3. Wykonanie uchwały powierza się Burmistrzowi Sępólna Krajeńskiego.

§ 4. Uchwała wchodzi w życie z dniem podjęcia.

Przewodniczący Rady
Miejskiej

inż. Franciszek Lesinski

Wydruk z systemu IntraEWID

< Podtytuł >

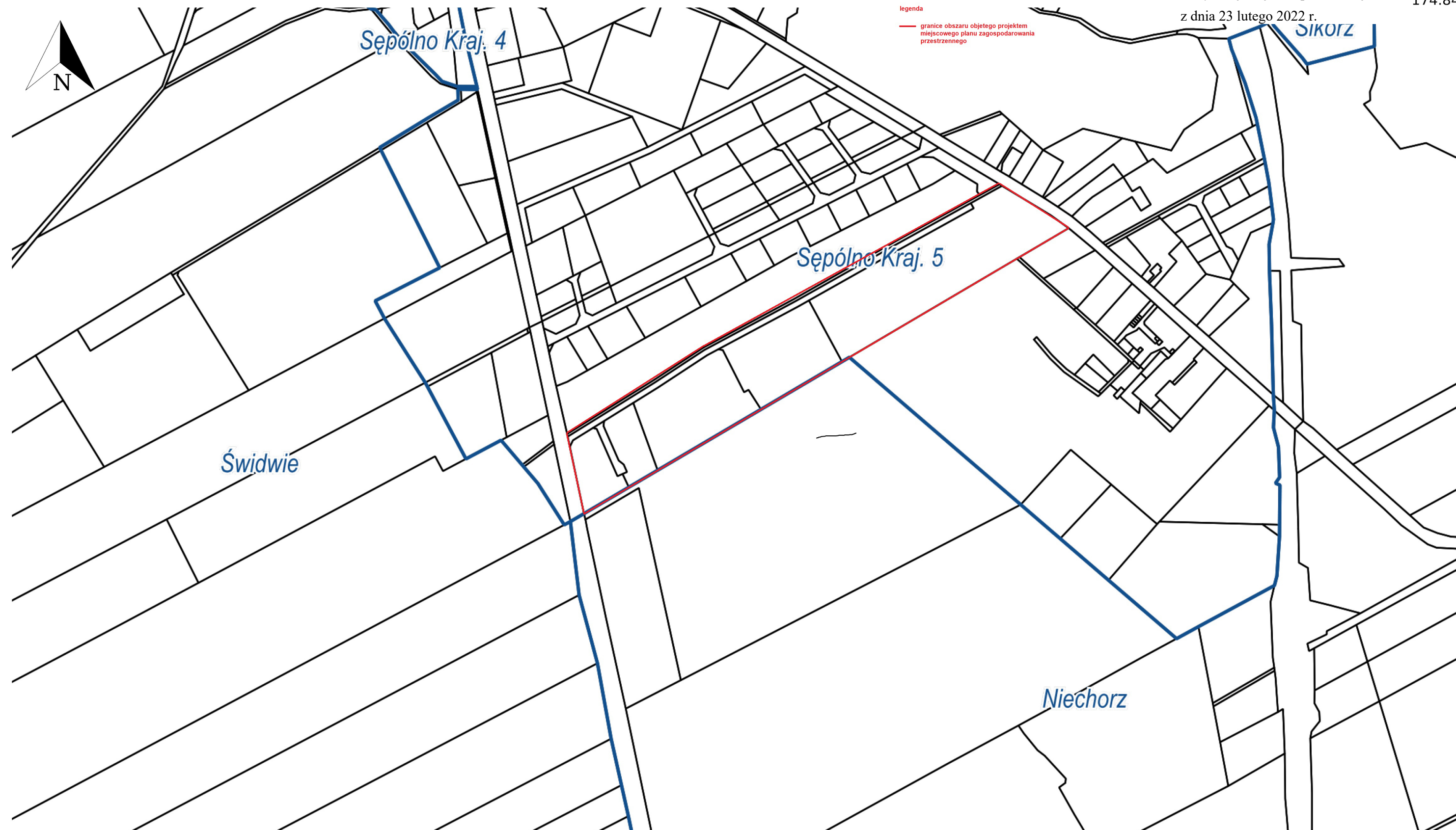
skala 1: 5 000

układ współrzędnych 2000 strefa 6 (18°)

Załącznik do uchwały Nr XLI/398/2022

Rady Miejskiej w Sępólnie Krajeńskim 174.84

z dnia 23 lutego 2022 r.



x = 5922370.16, y = 6468227.51

Sępólno Kraj. 4, Sępólno Krajeńskie - M | Sępólno Kraj. 5, Sępólno Krajeńskie - M | Niechorz, Sępólno Krajeńskie - G | Sikorz, Sępólno Krajeńskie - G | Świdwie, Sępólno Krajeńskie - G

Uzasadnienie

Uchwałę o przystąpieniu do sporządzenia miejscowego planu, zgodnie z art. 14 ustawy z dnia 27 marca 2003r. o planowaniu i zagospodarowaniu przestrzennym (t.j. Dz. U. z 2021r. poz. 741 ze zm.) podejmuje rada gminy, a jej integralną częścią jest załącznik graficzny przedstawiający granice obszaru objętego projektem planu.

Uchwała Rady Miejskiej w Sępólnie Krajeńskim w sprawie przystąpienia do sporządzenia miejscowego planu zagospodarowania przestrzennego rozpocznie procedurę formalno-prawną sporządzania planu w trybie w/w ustawy.

Obszar objęty opracowaniem planu zlokalizowany jest przy ulicy Koronowskiej w Sępólnie Krajeńskim i obejmuje powierzchnię ok. **7.4947ha**. Na powyższym terenie jest obowiązujący miejscowy plan zagospodarowania przestrzennego podjęty Uchwałą NR XLII/321/2010 Rady Miejskiej w Sępólnie Krajeńskim z dnia 25 lutego 2010 r. w sprawie miejscowego planu zagospodarowania przestrzennego działki nr 256/38 położonej w Niechorzu, gmina Sępólno Krajeńskie. Celem sporządzenia miejscowego planu zagospodarowania przestrzennego jest przeznaczenie go głównie pod funkcję związane z aktywnością gospodarczą, w tym rozszerzenie aktualnie obowiązującego przeznaczenia terenu i dopuszczenie, oprócz zabudowy usługowej, obiektów produkcyjnych, składów i magazynów. Zakres przewidywanych rozwiązań funkcjonalno-przestrzennych w ramach projektu jest zgodny z ustaleniami Studium uwarunkowań i kierunków zagospodarowania przestrzennego Miasta i Gminy Sępólno Krajeńskie, przyjętego Uchwałą Nr XXVIII/261/2021 Rady Miejskiej w Sępólnie Krajeńskim z dnia 27 stycznia 2021r.

Zgodnie z zapisami w/w Studium obszar objęty opracowaniem planu położony jest w obszarze: aktywności gospodarczej, oznaczonym literami **AG**.

Projekt uchwały został przedstawiony na posiedzeniu Komisji Gospodarki Komunalnej i Porządku Publicznego Rady Miejskiej w Sępólnie Krajeńskim, która pozytywnie go zaopiniowała.

Przewodniczący Rady
Miejskiej

inż. Franciszek Lesinski