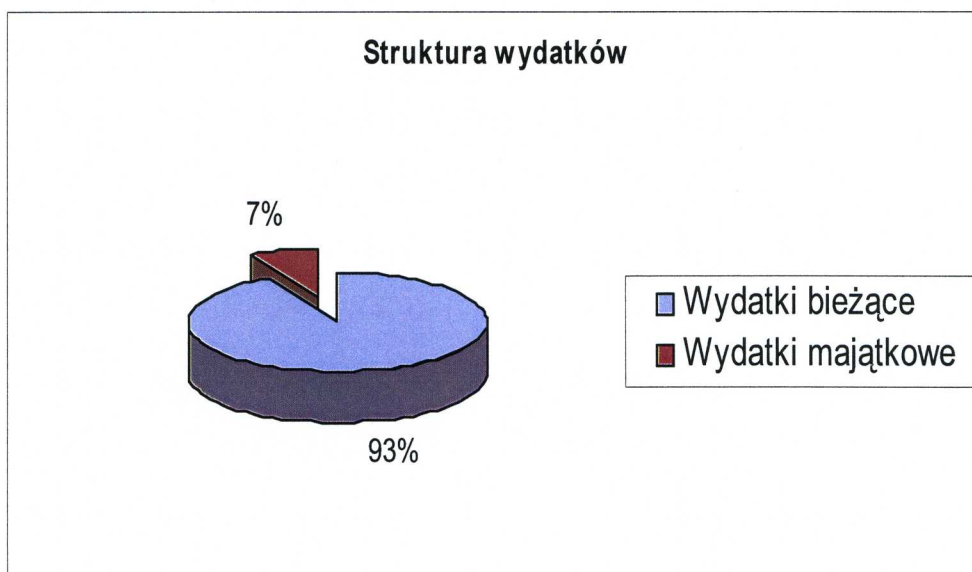


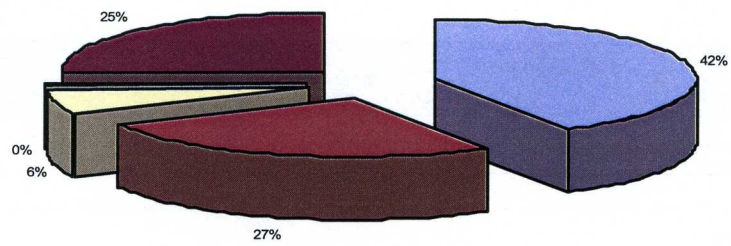
## Załącznik Nr 2 c

### Realizacja wydatków Gminy Sępólno Krajeńskie za pierwsze półrocze 2008 roku z uwzględnieniem struktury procentowej oraz podziału na grupy wydatków

<b>Wydatki ogółem wyniosły</b>		<b>14 917 641,11</b>
co stanowi 42,8 % w stosunku do planu rocznego w wysokości 34 852 384,78		
w tym:		
<b>1.</b>	<b>Wydatki bieżące</b>	<b>13 814 021,70</b>
	w stosunku do wykonania wydatków ogółem stanowią	<b>92,6%</b>
a)	wynagrodzenia i pochodne § 4010,4040,4100,4110,4120	5 723 638,26
	w stosunku do wykonania wydatków ogółem stanowią:	38,37
b)	świadczenia na rzecz osób fizycznych § 3020, 3030, 3110	3 633 319,09
	w stosunku do wykonania wydatków ogółem stanowią:	24,36%
c)	dotacje dla instytucji kultury i dla podmiotów nie zaliczanych do sektora finansów publicznych § 2480, § 2820	897 693,40
	w stosunku do wykonania wydatków ogółem stanowią:	6,02%
d)	wydatki na obsługę długu publicznego	51 432,94
	w stosunku do wykonania wydatków ogółem stanowią:	0,34%
e)	pozostałe wydatki bieżące	3 507 938,01
	w stosunku do wykonania wydatków ogółem stanowią:	23,51%
<b>2.</b>	<b>Wydatki majątkowe</b>	<b>1 103 619,41</b>
	w tym wydatki inwestycyjne	
	w stosunku do wykonania wydatków ogółem stanowią:	<b>7,4%</b>



## Struktura wydatków bieżących



- Wynagrodzenia i pochodne
- Świadczenia na rzecz osób fizycznych
- Dotacja dla instytucji kultury i podmiotów nie zaliczanych do skłora finansów publicznych
- Wydatki na obsługę długu publicznego
- Pozostałe wydatki bieżące