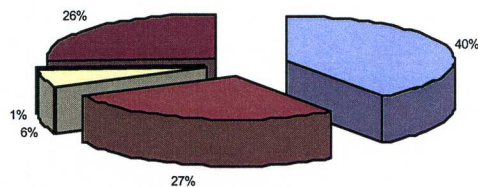


## Załącznik Nr 2 c

### Realizacja wydatków Gminy Sępólno Krajeńskie za 2008 rok z uwzględnieniem struktury procentowej oraz podziału na grupy wydatków

<b>Wydatki ogółem wyniosły</b>		<b>36 030 079,98</b>
co stanowi 97,33 % w stosunku do planu rocznego w wysokości 37 017 871,12		
w tym:		
<b>1.</b>	<b>Wydatki bieżące</b>	<b>28 584 033,57</b>
	w stosunku do wykonania wydatków ogółem stanowią	<b>79,33%</b>
a)	wynagrodzenia i pochodne § 4010,4040,4100,4110,4120, 4170	11 531 176,44
	w stosunku do wykonania wydatków ogółem stanowią:	32,00%
b)	świadczenia na rzecz osób fizycznych § 3020, 3030, 3040, 3110	7 851 551,08
	w stosunku do wykonania wydatków ogółem stanowią:	21,79%
c)	dotacje dla instytucji kultury i dla podmiotów nie zaliczanych do sektora finansów publicznych § 2480, § 2820	1 691 316,07
	w stosunku do wykonania wydatków ogółem stanowią:	4,70%
d)	wydatki na obsługę długu publicznego	148 724,31
	w stosunku do wykonania wydatków ogółem stanowią:	0,41%
e)	pozostałe wydatki bieżące	7 361 265,67
	w stosunku do wykonania wydatków ogółem stanowią:	20,43%
<b>2.</b>	<b>Wydatki majątkowe</b>	<b>7 446 046,41</b>
	w tym: wydatki inwestycyjne	7 149 246,41
	w stosunku do wykonania wydatków ogółem stanowią:	<b>20,67%</b>

#### Struktura wydatków bieżących



- Wynagrodzenia i pochodne
- Świadczenia na rzecz osób fizycznych
- Dotacja dla instytucji kultury i podmiotów nie zaliczanych do sektora finansów publicznych
- Wydatki na obsługę długu publicznego
- Pozostałe wydatki bieżące

BURMISTRZ

*Waldemar Stupałkowski*