



TEMAT : Koncepcja aranżacji korytarza na parterze budynku
Urzędu Miejskiego w Sępólnie Krajeńskim

ADRES : Gmina Sępólno Krajeńskie
ul. Kościuszki 11, 89-400 Sępólno Kraj.

INWESTOR : Gmina Sępólno Krajeńskie
ul. Kościuszki 11, 89-400 Sępólno Kraj.

BRANŻA : Wielobranżowy

STADIUM : Wizualizacja aranżacji

AUTOR PROJEKTU : Tomasz Polasik

9 maj 2012

RES EXTENSA TOMASZ POLASIK

PROJEKTOWANIE I WIZUALIZACJA PRZESTRZENI



ul. Czerkaska 13/36 A 85-636 Bydgoszcz

www.resextensa.com

mobile: +48 604 423 969

tomaszpolasik@poczta.onet.pl



Hydrant ukryty w ścianie



Maskownice boków schodów



Wysokość sufitu podwieszanego 3m (widoczne elementy konstrukcyjne)
Kaloryfer obudowany maskownicą <http://www.perforato.pl/zastosowanie.html>



Optymalna wysokość sufitu podwieszanego to 315 - 320 cm
Drzwi do pomieszczeń zostały przesunięte

ul. Czerkaska 13/36 A 85-636 Bydgoszcz

RES EXTENSA TOMASZ POLASIK

PROJEKTOWANIE I WIZUALIZACJA PRZESTRZENI

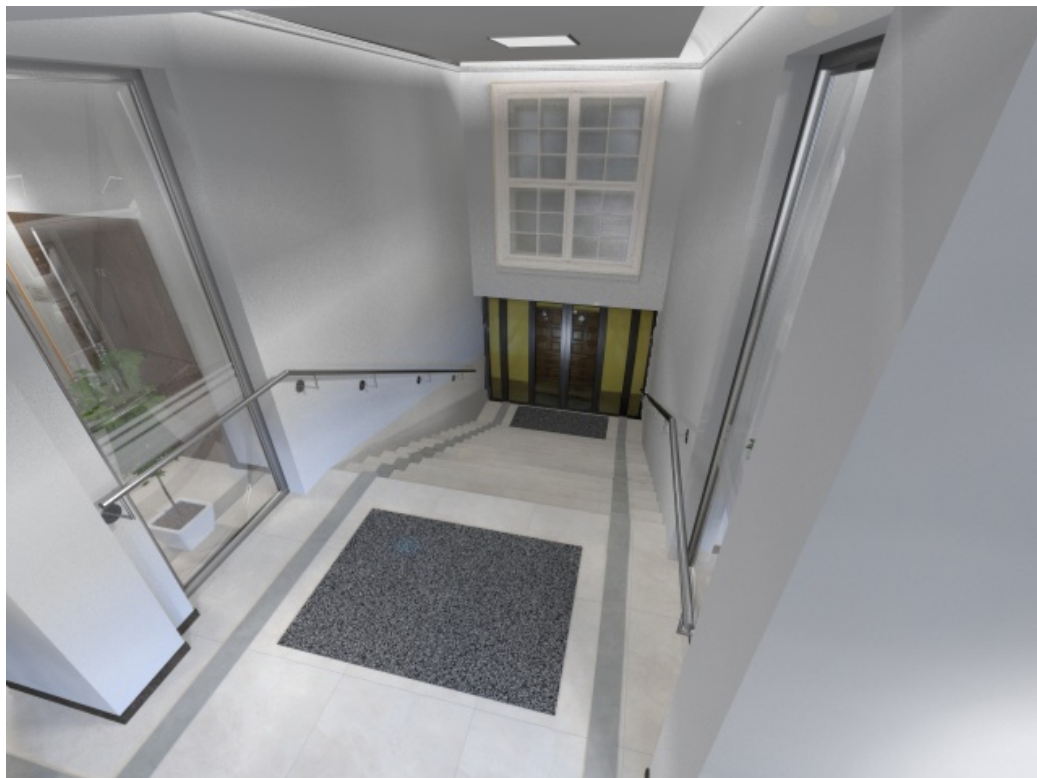


ul. Czerkaska 13/36 A 85-636 Bydgoszcz

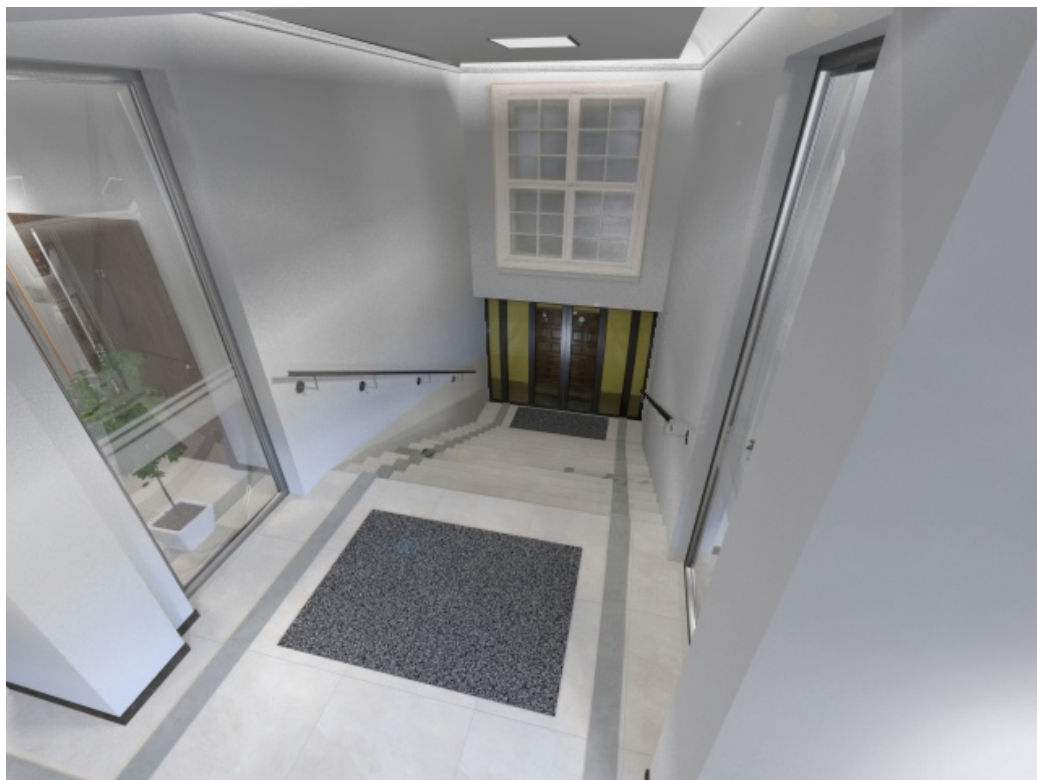
www.resextensa.com

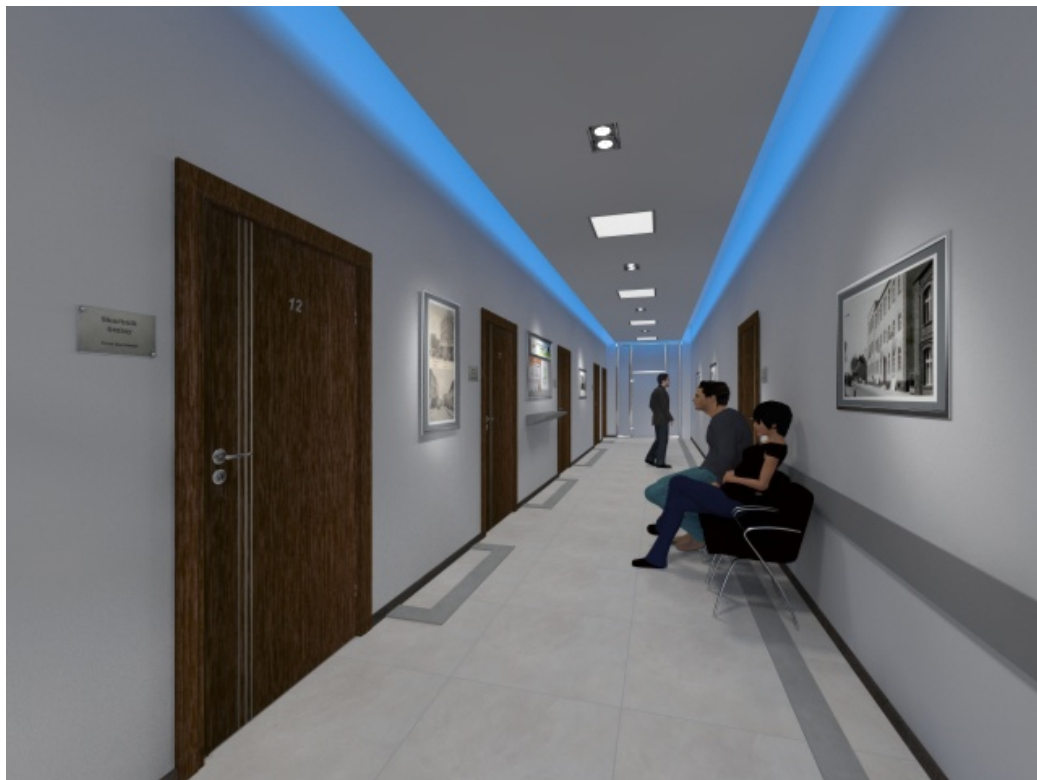
mobile: +48 604 423 969

tomaszpolasik@poczta.onet.pl



Przedłużona poręcz uniemożliwia wejście w szybę





Możliwość zastosowania koloru światła



Światło ogólne i kierunkowe reflektory halogenowe oświetlające zdjęcia



Szkło mleczne w ścianie na końcu korytarza. Szerokość ścianki 195 cm
Szerokość sufitu podwieszanego 195 cm.
Wypełnienie kartonowo gipsowe między ścianką a ścianą



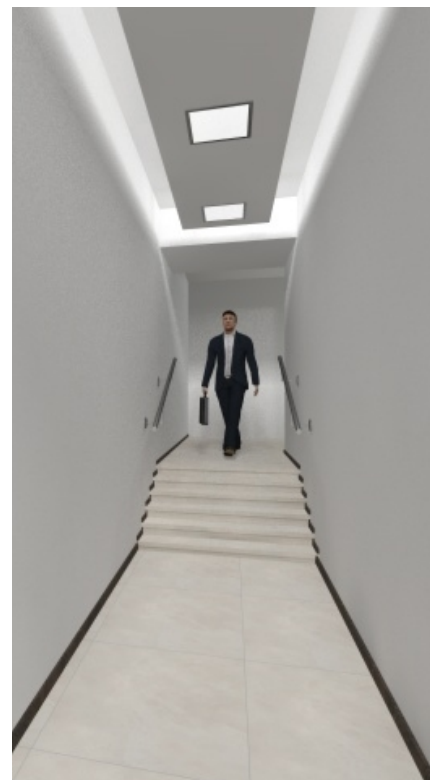




Likwidacja łuku w przejściu



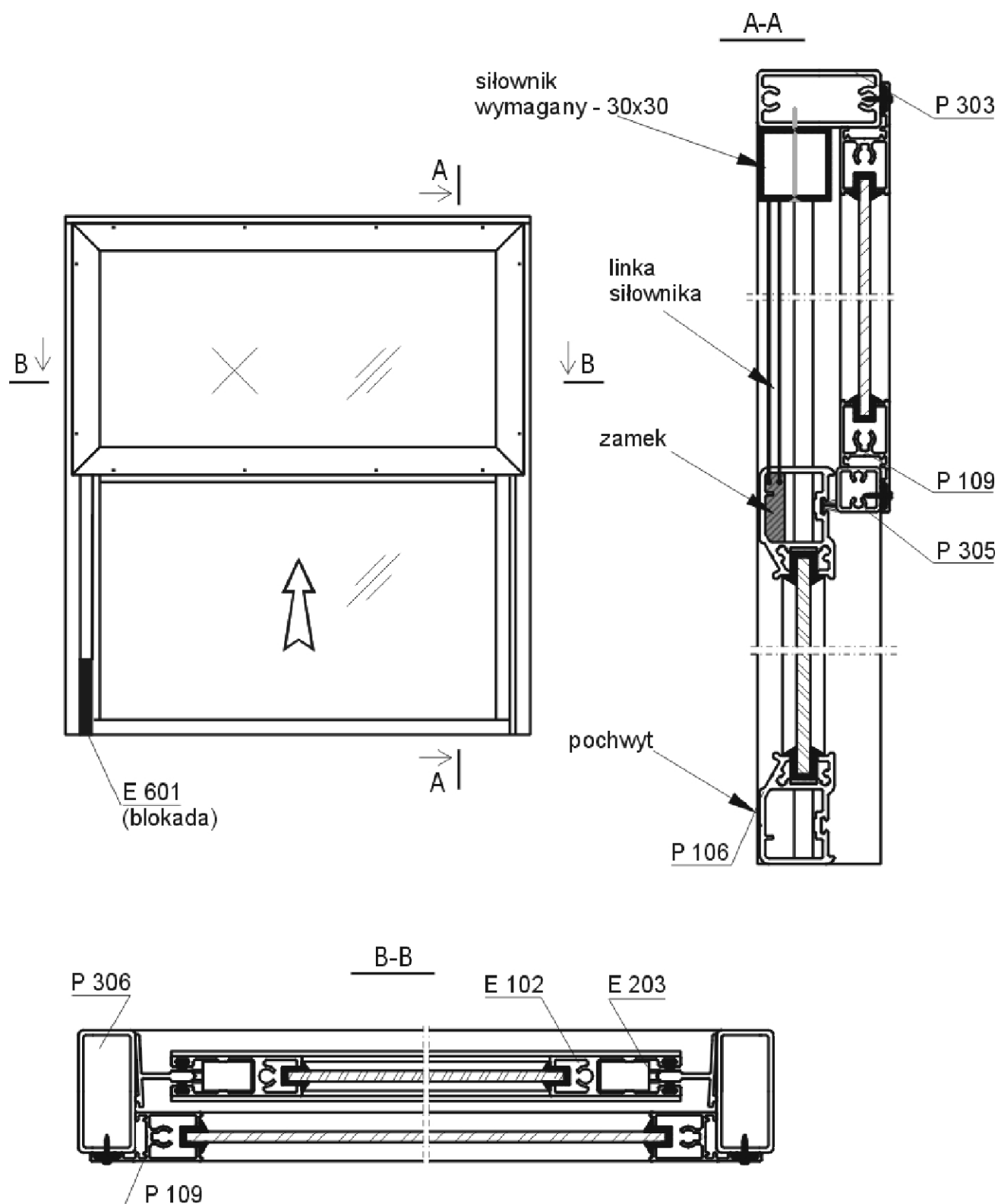
Likwidacja okien nad drzwiami



Likwidacja okienka



Okno kasowe z mikrofonem i głośnikiem, dodatkowe oświetlenie w otworze okna.





1



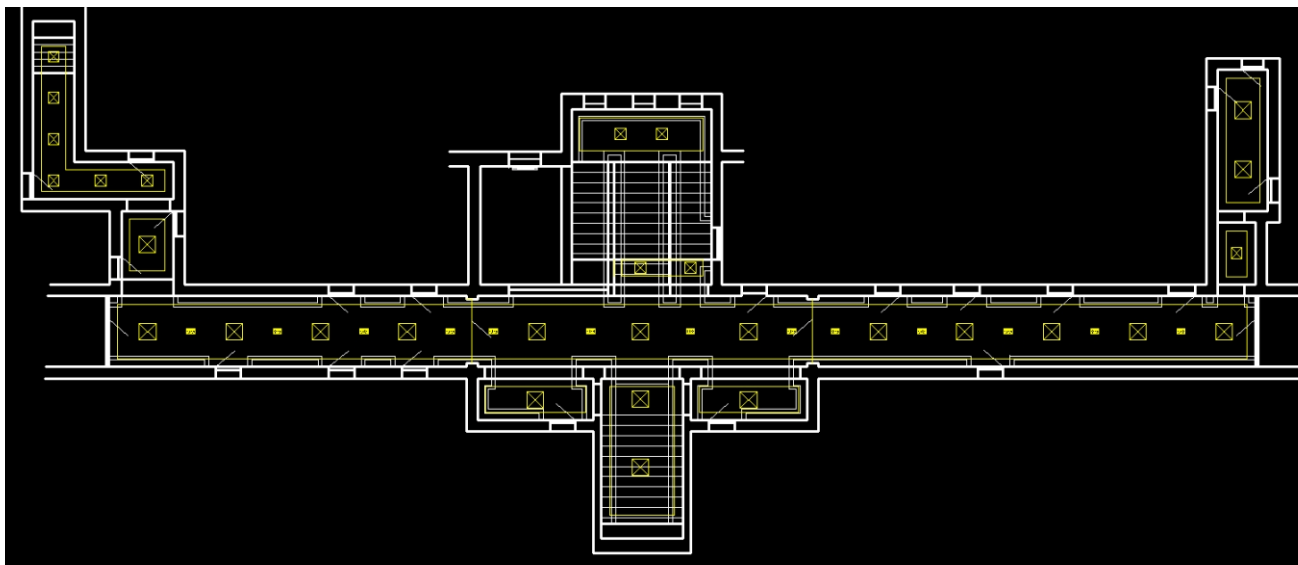
2



3



- 1 Porcelanosa - Microcemento-Blanco-FLOORCER-b 59,6/59,6
- 2 Microcemento-Gris-FLOORCER-b
- 3 Microcemento-Silver-FLOORCER-b



Schemat otwierania drzwi do akceptacji przez inspektora BHP





osłony grzejników



Polski

English

Český

Firma

Warunki sprzedaży

Formularz zamówienia

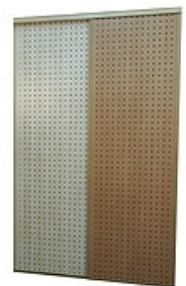
Kontakt

Menu

- [Perforato](#)
- [Płyty perforowane](#)
 - [Kolorystyka i rodzaje perforacji](#)
 - [Zastosowanie](#)
 - [Dane techniczne](#)

Zastosowanie

- wypełnienie drzwi przesuwnych
- wypełnienie innych frontów meblowych
- meble biurowe, panele osłonowe biurek, drzwi, inne elementy
- meble sklepowe, lamy, ekspozyty
- stoiska targowe i wystawowe
- ścianki działowe, parawany, przegrody
- osłony grzejników
- panele dźwiękochłonne
- osłony źródeł światła



<http://www.perforato.pl/zastosowanie.html>