

Woj. kujawsko - pomorskie
Powiat: sępoleński
Gmina: Sępólno Kraj.
Okręg: Wiśniewka
Dz. 134 ark 344.134.044

STAROSTWO POWIATOWE
w Sępólnie Krajeńskim
ul. Kosciuszki 11
89-400 Sępólno Krajeńskie
tel. 43 33 1- 40512007

ZALĄCZNIK NR 1
DO UCHWAŁY NR XX/16/08
RADY MIEJSKIEJ W SĘPÓLNI KRAJEŃSKIM
Z DNIA...



Mapa sytuacyjno - wysokościowa
Skala 1 : 1 000

MIEJSCOWY PLAN ZAGOSPODAROWANIA PRZESTRZENNEGO DZIAŁKI NR 134 W MIEJSCOWOŚCI WIŚNIEWKA, GMINA SĘPÓLNO KRAJEŃSKIE

1:1000

WYRYS ZE STUDIUM UWARUNKWAŃ I
KIERUNKÓW ZAGOSPODAROWANIA
PRZESTRZENNEGO GMINY SĘPÓLNO
KRAJEŃSKIE UCHWALONEGO UCHWAŁĄ
NR XIII/148/99 RADY MIEJSKIEJ W
SĘPÓLNI KRAJEŃSKIM Z DNIA 21.X.1999 r.
SKALA 1:25 000
RYSUNEK ZMNIJSZONY



GRANICA OPRACOWANIA PLANU

GRANICA PLANU

LINIA ROZGRANICZAJĄCA TERENY O
RÓŻNYM PRZEZNACZENIU ŚCIŚLE OKREŚLONA

LINIA WEWNĘTRZNEGO PODZIAŁU ŚCIŚLE
OKREŚLONA

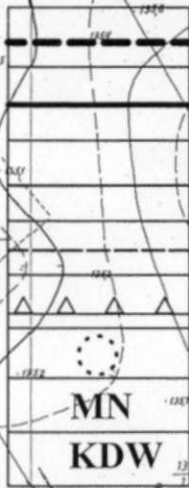
LINIA WEWNĘTRZNEGO PODZIAŁU ORIENTACYJNA

NIEPRZEKRACZALNA LINIA ZABUDOWY

STREFA ARCHEOLOGICZNA "W"

TEREN ZABUDOWY MIESZKANIOWEJ JEDNORODZINNEJ

TEREN DROGI WEWNĘTRZNEJ



SPORZĄDZAJĄCY PLAN: BURMISTRZ SĘPÓLNA KRAJEŃSKIEGO

Starostwo Powiatowe w Sępólnie Kt.
Powiatowy Ośrodek Dokumentacji
Geodezyjnej i Kartograficznej

Powiadza się zgodność niniejszej mapy z oryginalnym przyjętym do państwowego zasobu geodezyjnego i kartograficznego w...

Niniejsza mapa jest...

Starostwo Powiatowe w Sępólnie Kt.
Powiatowy Ośrodek Dokumentacji
Geodezyjnej i Kartograficznej

Reprodukcje i rozpowszechnianie niniejszego dokumentu wymaga zezwolenia, z którym może w art. 18 ustawy z dnia 17 maja 1989 r. - Prawo geodezyjne i kartograficzne (Dz. U. 9-40, poz. 163, z późniejszymi zmianami)

PRZEWODNICZĄCY
RADY MIEJSKIEJ

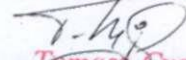
T. Cyganek

**ZAŁĄCZNIK NR 2
DO UCHWAŁY NR XX/161/08
RADY MIEJSKIEJ W SĘPÓLNIE KRAJEŃSKIM
Z DNIA 29 maja 2008r.**

**ROZSTRZYGNIĘCIE
O SPOSOBIE ROZPATRZENIA UWAG ZŁOŻONYCH
DO PROJEKTU PLANU**

W trakcie wyłożenia do wglądu publicznego projektu miejscowego planu zagospodarowania przestrzennego nie zostały złożone żadne uwagi.

**PRZEWODNICZĄCY
RADY MIEJSKIEJ**


Tomasz Cyganek

**ZAŁĄCZNIK NR 3
DO UCHWAŁY NR XX/161/08
RADY MIEJSKIEJ W SĘPÓLNIE KRAJEŃSKIM
Z DNIA 29 maja 2008r.**

**ROZSTRZYGNĘCIE O SPOSOBIE REALIZACJI ZAPISANYCH W PLANIE
INWESTYCJI Z ZAKRESU INFRASTRUKTURY TECHNICZNEJ NALEŻĄCYCH
DO ZADAŃ WŁASNYCH GMINY ORAZ ZASADACH ICH FINANSOWANIA**

I. Sposób realizacji inwestycji

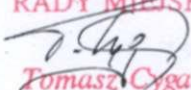
Inwestycje z zakresu infrastruktury technicznej służące zaspokajaniu zbiorowych potrzeb mieszkańców stanowią, zgodnie z art. 7 ust.1 ustawy z dnia 8 marca 1990r. o samorządzie gminnym (Dz.U. z 2001 r. Nr 142, poz. 1591 z późn. zm.) zadania własne gminy.
Do zadań własnych gminy należy realizacja:

1. gminnych dróg
2. wodociągów
3. kanalizacji sanitarnej

- ad 1. W miejscowym planie zagospodarowania przestrzennego nie projektuje się dróg gminnych.
ad 2. W miejscowym planie zagospodarowania przestrzennego przewiduje się zaopatrzenie w wodę z sieci wodociągowej.
ad 3. W miejscowym planie zagospodarowania przestrzennego przewiduje się odprowadzenie ścieków do gminnej sieci kanalizacyjnej, czasowo do bezodpływowych osadników ścieków.

II. Zasady finansowania zadań inwestycyjnych

Finansowanie inwestycji z zakresu infrastruktury technicznej, które należą do zadań własnych gminy, ujętych w planach miejscowych podlega przepisom ustawy z dnia 26 listopada 1998 r. o finansach publicznych (Dz.U. z 2003 r. Nr 15, poz. 148 z późn. zm.) i będą finansowane na podstawie art. 15 ust.1 ustawy z dnia 7 czerwca 2001r. o zbiorowym zaopatrzeniu w wodę i zbiorowym odprowadzeniu ścieków (Dz.U. Nr 72, poz. 747) ze środków budżetu gminy i poprzez dofinansowanie z funduszy Unii Europejskiej.

**PRZEWODNICZĄCY
RADY MIEJSKIEJ**

Tomasz Cyganek