

OPIS TECHNICZNY

Dla zadania p.n.:

„Przebudowa drogi gminnej w msc. Dziechowo Etap III branża drogowa, na działkach o nr ewidencyjnych: 128/7, 169/1 obr. Dziechowo gmina Sępólno Krajeńskie”

1. PODSTAWA OPRACOWANIA

- mapa sytuacyjno-wysokościowa w skali 1:500,
- właściwe akty prawne,
- uzgodnienia z gestorami sieci: telekomunikacyjnej, wod-kan,
- normy branżowe.

2. ZAKRES OPRACOWANIA

W ramach realizacji niniejszego projektu przewiduje się do wykonania:

- roboty rozbiórkowe,
- roboty ziemne,
- roboty nawierzchniowe.

3. STAN ISTNIEJĄCY

Droga gminna w miejscowości Dziechowo obsługuje tereny o różnej funkcji i przeznaczeniu. Zapewnia ona dojazd do terenów zabudowy mieszkaniowej jednorodzinnej, gospodarstw rolnych, oraz do jeziora sępoleńskiego. Posiada ona przekrój drogowy z jezdnią jednopasową dwukierunkową o z kruszywa wapiennego. Droga gminna nie jest wyposażona w kanalizację deszczową ani w oświetlenie uliczne. Przez drogę gminną przechodzi sieć kanalizacji deszczowej obsługująca mieszkańców. Odwodnienie jezdni, zjazdów i chodnika realizowane jest poprzez powierzchniowy spływ do rowów i na przyległy teren oraz poprzez projektowane w etapie nr I – branży sanitarnej – przy kanalizacje drogowe.

W granicach pasa drogowego tej drogi zlokalizowana jest infrastruktura techniczna „obca” nie służąca potrzebom zarządcy drogi i jest to sieć wodociągowa, deszczowa, napowietrzna linia energetyczna oraz telekomunikacyjna. Informuję iż, niniejsza inwestycja została uzgodniona z Zakładem Gospodarki Komunalnej Sp. z o.o. w Sępólnie Krajeńskim, firmą Orange Polska S.A.. Jednocześnie informuje iż, nie uzgodniono niniejszego zamierzenia z firmą Enea Sp. z o.o. ponieważ nie zmienia się rzędna terenu drogi w przedmiotowym projekcie.

4. ZAGOSPODAROWANIE PROJEKTOWANE

Projekt przewiduje przebudowę drogi gminnej w zakresie, wykonania nowej nawierzchni jezdni z betonu asfaltowego co skutkować będzie również zwiększeniem jej nośności i parametrów użytkowych, obramowanie jezdni obustronnie krawężnikiem wystającym, budowę lewostronnie chodnika o nawierzchni z betonowej kostki brukowej, przebudowę istniejących zjazdów z nadaniem im również nowej geometrii i nawierzchni z brukowej kostki betonowej.

Przekrój konstrukcyjny jezdni:

- w-wa ścieralna gr. 4 cm z bet. asfalt. AC8S
- w-wa wiążąca gr. 4 cm z bet. asfalt. AC11W
- podbudowa zasadnicza gr. 20 cm z mieszanki niezwiązanej 0/31,5 mm.,
- w-wa stabilizująca podłoże gr. 15 cm z gruncocementu C1,5/2,0

Przekrój konstrukcyjny chodnika:

- betonowa kostka brukowa gr. 6 cm (szara),
 - podsypka cem.-piask. gr. 5 cm,
 - w-wa odsączająca gr. 15 cm.
-

Przekrój zjazdów indywidualnych:

- betonowa kostka brukowa gr. 8 cm (kolor),
- podsypka cem.-piask. gr. 3 cm,
- podbudowa zasadnicza gr. 15 cm z mieszanki niezwiązanej 0/31,5 mm,
- w-wa stabilizująca podłoże gr. 15 cm z gruntocementu C1,5/2,0

Ilościowe zestawienie projektowanego zagospodarowania

Nawierzchnia jezdni z betonu asfaltowego	512,5 m ² = 102 mb
Nawierzchnia chodników z betonowej kostki brukowej gr. 6 cm	45 m ² – 22,5 mb
Nawierzchnia zjazdów z betonowej kostki brukowej gr. 8 cm	28 m ²
Obramowanie krawężnikiem betonowym	204 mb
Obramowanie obrzeżem betonowym	34,5 mb

5. ODWODNIENIE DROGI:

Część Pasa drogi gminnej odwadniany będzie powierzchniowo do nowo projektowanej kanalizacji deszczowej będącej przedmiotem oddzielnego opracowania, a końcowa część po przez nadanie odpowiedniego spadku do istniejącego rowu.

6. OŚWIETLENIE DROGOWE

W ramach przebudowy drogi gminnej nie przewidziano budowy oświetlenia ulicznego.

7. KOLIZJE Z INFRASTRUKTURĄ TECHNICZNĄ

Projektowane przedsięwzięcie zostało uzgodnione z gestorami sieci posiadającymi swoje urządzenia w pasie przedmiotowej drogi gminnej. Sieć telekomunikacyjną należy zabezpieczyć pod nawierzchnią jezdni i zjazdów poprzez nałożenie na przewody dwudzielnych rur osłonowych $\varnothing 110$ mm. Ponadto należy zastosować się do wszystkich warunków zawartych uzgodnieniach podanych przez gestorów sieci.

Zawory wodociągowe i studzienki telekomunikacyjne należy wynieść do poziomu nowoprojektowanego zagospodarowania.

Nie uzgodniono niniejszego zamierzenia z firmą Enea Sp. z o.o. ponieważ nie zmieni się rzędna terenu drogi w przedmiotowym projekcie. W związku z czym nie jest wymagane uzgodnienie.

8. OCHRONA ZABYTKÓW

W wypadku odkrycia podczas prowadzenia robót budowlanych lub ziemnych przedmiotu posiadającego cechy zabytku, należy je wstrzymać, a przedmiot i miejsce znalezienia zabezpieczyć i niezwłocznie powiadomić o tym fakcie Wojewódzki Urząd Ochrony Zabytków w Toruniu / Delegatura w Bydgoszczy, a jeśli nie będzie to możliwe – Burmistrza Sępólna Krajeńskiego.

9. WPŁYW INWESTYCJI NA ŚRODOWISKO

Planowane przedsięwzięcie zgodnie z § 3 ust. 1 pkt 60 rozporządzenia Rady Ministrów z dnia 9 listopada 2010 r. w sprawie przedsięwzięć mogących znacząco oddziaływać na środowisko nie jest zaliczane do przedsięwzięć mogących znacząco oddziaływać na środowisko.

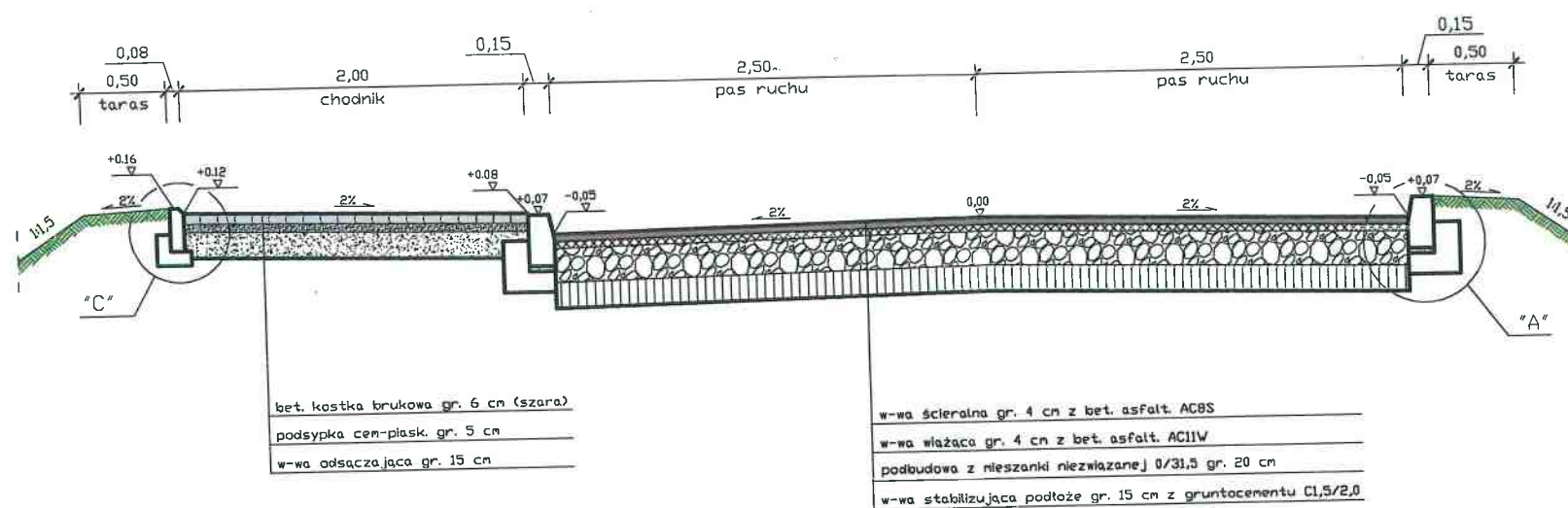
10. ROBOTY BUDOWLANE

Wykonanie poszczególnych rodzajów zaprojektowanych robót musi być zgodne z opisem zawartym w treści „Szczegółowych Specyfikacji Technicznych Wykonania i Odbioru Robót Budowlanych”, które stanowią zawartość dokumentacji przetargowej będącej w posiadaniu Inwestora.

W Z. BURMISTRZA

mgr inż. Marek Zińko
Zastępca Burmistrza

Przekrój A - A

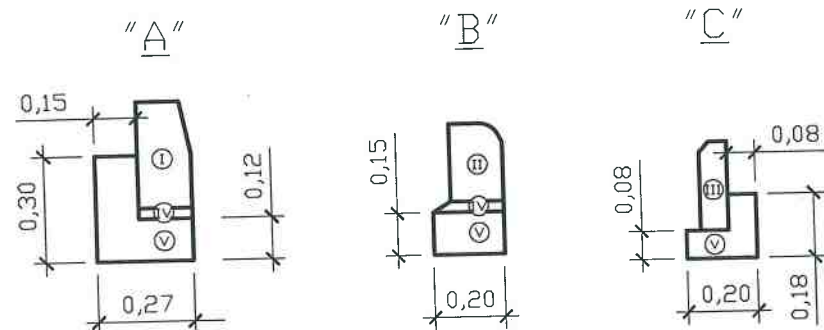


PRZEKROJE
NORMALNE

Skala 1:40

Rys. 6

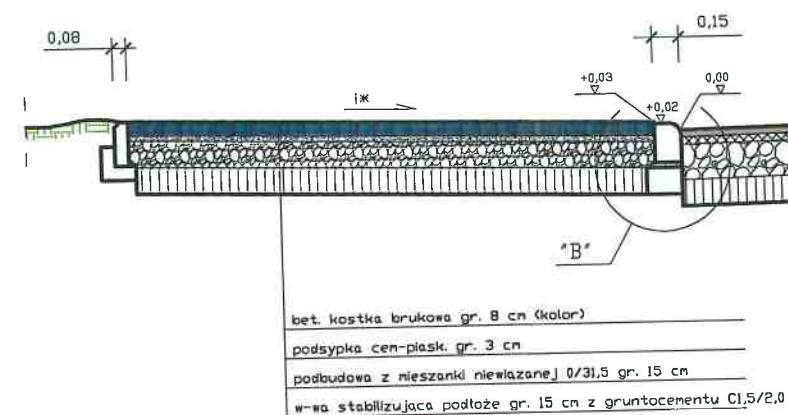
SZCZEGÓŁY KONSTRUKCYJNE Skala 1:20



OZNACZENIA

I	krawężnik betonowy 30x15 cm
II	krawężnik betonowy 22x15 cm
III	obrzeże betonowe 25x8 cm
IV	podsypka cementowo-piaskowa gr. 3 cm w stosunku 1:4
V	ława z betonu cementowego C12/15

Przekrój przez zjazd

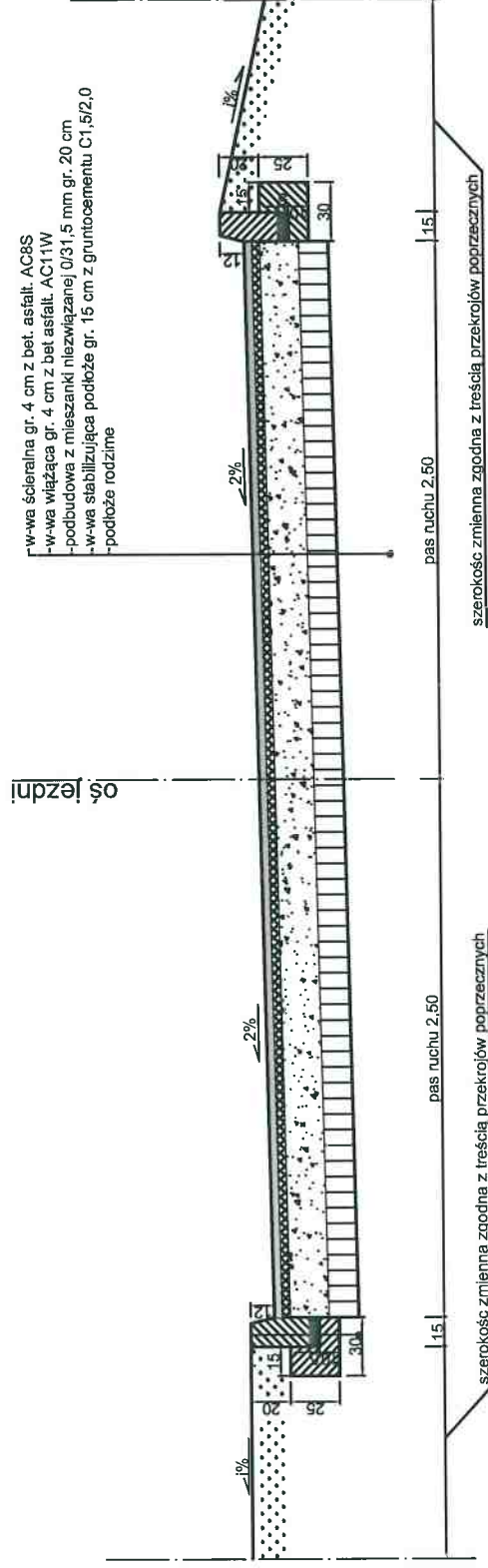


Informacja do przekroju:
 * - pochYLENIE zjazdów dostosować do istniejącego terenu

w z. BURMISTRZA

mgr inż. Marek Zienko
 Zastępca Burmistrza

PRZEKRÓJ NORMALNY B-B



Charakterystyczne rzędne wg przekrojów poprzecznych

W Z. BURMISTRZA
 mgr inż. Marek Zielenko
 Zastępca Burmistrza



Legenda:

- droga z nawierzchni asfaltowej
- chodnik z kostki brukowej (szara)
- jazd z kostki brukowej (czerwona)

w z. BURMISTRZA

mgr inż. Marek Zienko
Zastępca Burmistrza

ZAKŁAD
GOSPODARKI KOMUNALNEJ
Spółka z o.o.
ul. E. Orzeszkowej 8
89-400 Sępólno Kraj.
tel. 052 388-22-86, fax 052 388-28-49

Sępólno Krajeńskie 26.02.2018 r.

Zakład gospodarki Komunalnej Sp. z o.o.
ul. E. Orzeszkowej 8
89-400 Sępólno Kraj.

Uzgodnienie

Uzgadniam pozytywnie lokalizację inwestycji pn. Przebudowa drogi gminnej w msc.
Dziechowo Etap III branża drogowa, na działkach o nr ewidencyjnych: 128/7, 169/1
obr. Dziechowo gmina Sępólno Krajeńskie

1. Załącznik nr 1

Prezes Zarządu
Dyrektor Zakładu

mgr Dariusz Krakowiak



112.89
h. i. w. no datam 2017-05-14

112.89 (h. i. w. no datam 2017-05-14)
112.89 (h. i. w. no datam 2017-05-14)

113.26 (h. i. w. no datam 2017-05-14)
113.26 (h. i. w. no datam 2017-05-14)

000333332
559535000

- Wzrost poziomu terenu
- Wzrost poziomu terenu
- Wzrost poziomu terenu

16 000 100 000 000 000

Prezes Zarządu
Dyrektor Zakładu
mgr Dariusz Krakowiak