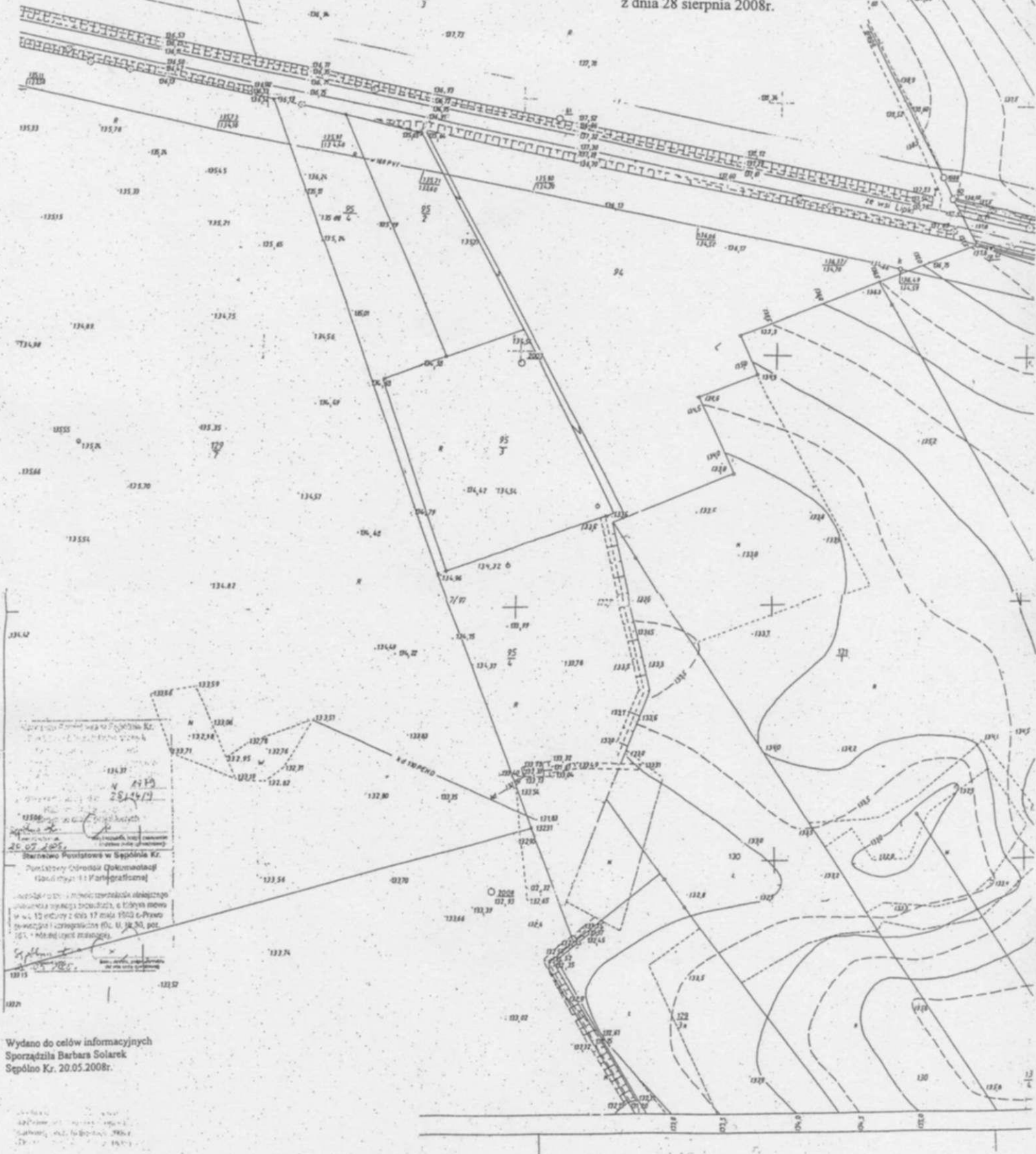


Woj. kujawsko - pomorskie
Powiat: sępoleński
Gmina: Sępólno Kr.
Obręb: Wisniewka
dz. 95/2, 95/4 ark. 344.134.044

STANOWISKO POWIĄZANIE
* Stanowisko przydrożne
* Stanowisko 1
* Stanowisko 2
* Stanowisko 3

Mapa sytuacyjno-wysokościowa
Skala 1 : 1000

Załącznik graficzny nr 1
do Uchwały nr XXIII/173/08
Rady Miejskiej w Sępólnie Krajeńskim
z dnia 28 sierpnia 2008r.



Wzrost: 173,00
Ciężar ciała: 70,00
Ciężar ciała / wzrost: 40,46
Ciężar ciała / wzrost²: 232,44
Ciężar ciała / wzrost³: 132,37
Ciężar ciała / wzrost⁴: 72,95
Ciężar ciała / wzrost⁵: 41,82
Ciężar ciała / wzrost⁶: 24,15
Ciężar ciała / wzrost⁷: 13,98
Ciężar ciała / wzrost⁸: 8,06
Ciężar ciała / wzrost⁹: 4,71
Ciężar ciała / wzrost¹⁰: 2,72
Ciężar ciała / wzrost¹¹: 1,57
Ciężar ciała / wzrost¹²: 0,91
Ciężar ciała / wzrost¹³: 0,52
Ciężar ciała / wzrost¹⁴: 0,30
Ciężar ciała / wzrost¹⁵: 0,17
Ciężar ciała / wzrost¹⁶: 0,10
Ciężar ciała / wzrost¹⁷: 0,06
Ciężar ciała / wzrost¹⁸: 0,03
Ciężar ciała / wzrost¹⁹: 0,02
Ciężar ciała / wzrost²⁰: 0,01

Wydano do celów informacyjnych
Sprządziła Barbara Solarek
Sępólno Kr. 20.05.2008r.

PRZEWODNICZĄCY
RADY MIEJSKIEJ
Tomasz Cyganek