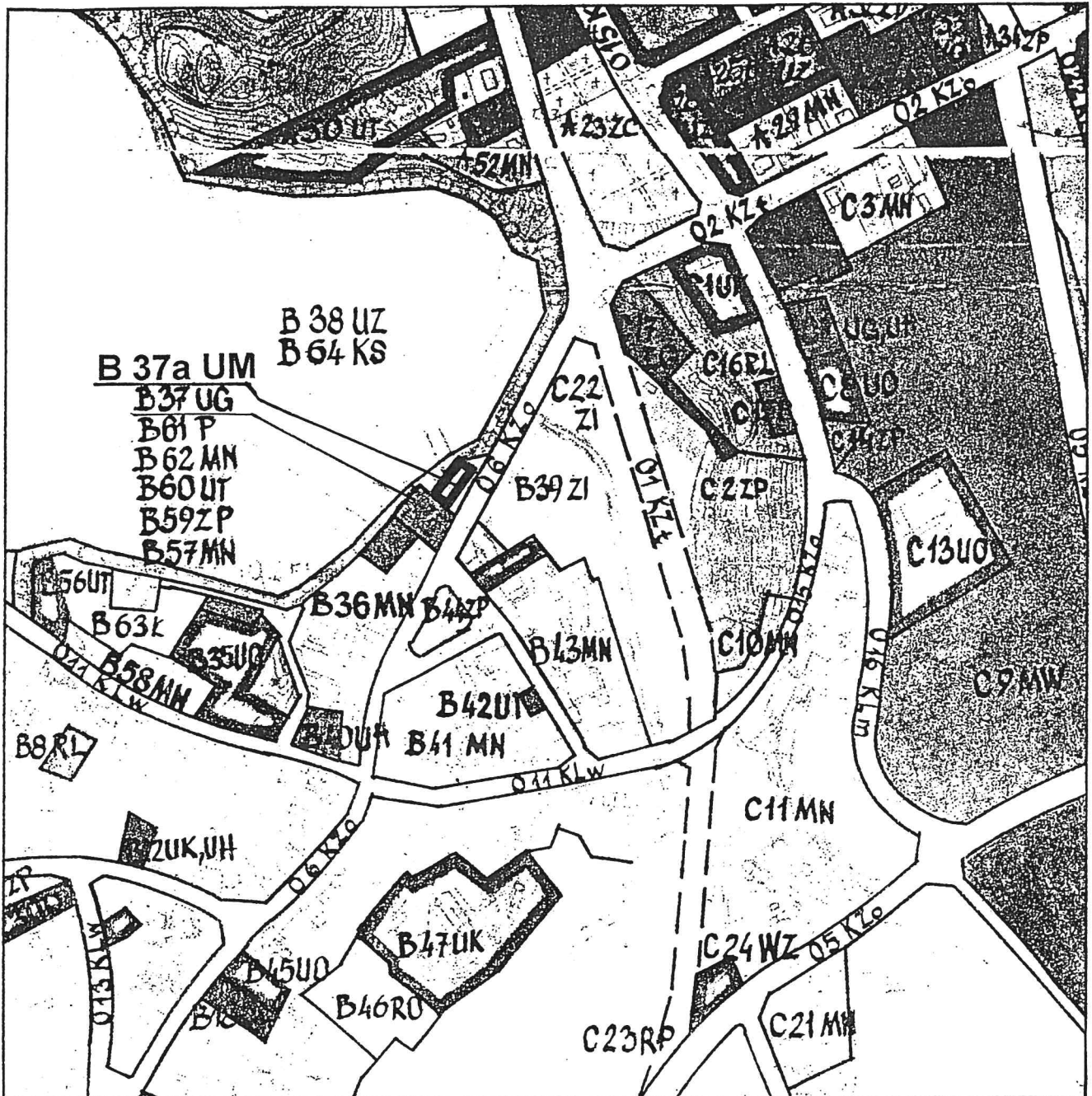


SĘPÓLNO KRAJEŃSKIE

ZMIANA MIEJSCOWEGO PLANU OGÓLNEGO ZAGOSPODAROWANIA PRZESTRZENNEGO MIASTA

Rysunek zmiany wykonano na kserokopii fragmentu rysunku miejscowego planu ogólnego zagospodarowania przestrzennego miasta uchwalonego uchwałą Nr 39/VI/92 Rady Miejskiej w Sępólnie Krajeńskim z dnia 30.12.1992 r. (Dz. Urz. Woj. Bydg. Nr 5, poz. 70 z dnia 26.04.1993 r. z późn. zm.)
w skali 1:10 000



— granica terenu B 37a UM objętego zmianą

DZIECHOWO

GM. SEPÓLNO KRAJEŃSKIE

ZMIANA MIEJSCOWEGO PLANU OGÓLNEGO ZAGOSPODAROWANIA PRZESTRZENNEGO GMINY

Rysunek zmiany wykonano na kserokopii fragmentu rysunku miejscowego planu ogólnego zagospodarowania przestrzennego gminy uchwalonego uchwałą Nr 40/VI/92 Rady Miejskiej w Sepólnie Krajeńskim z dnia 30.12.1992 r. (Dz. Urz. Woj. Bydg. Nr 5, poz. 71 z dnia 26.04.1993 r. z późn. zm.)

w skali 1:10 000



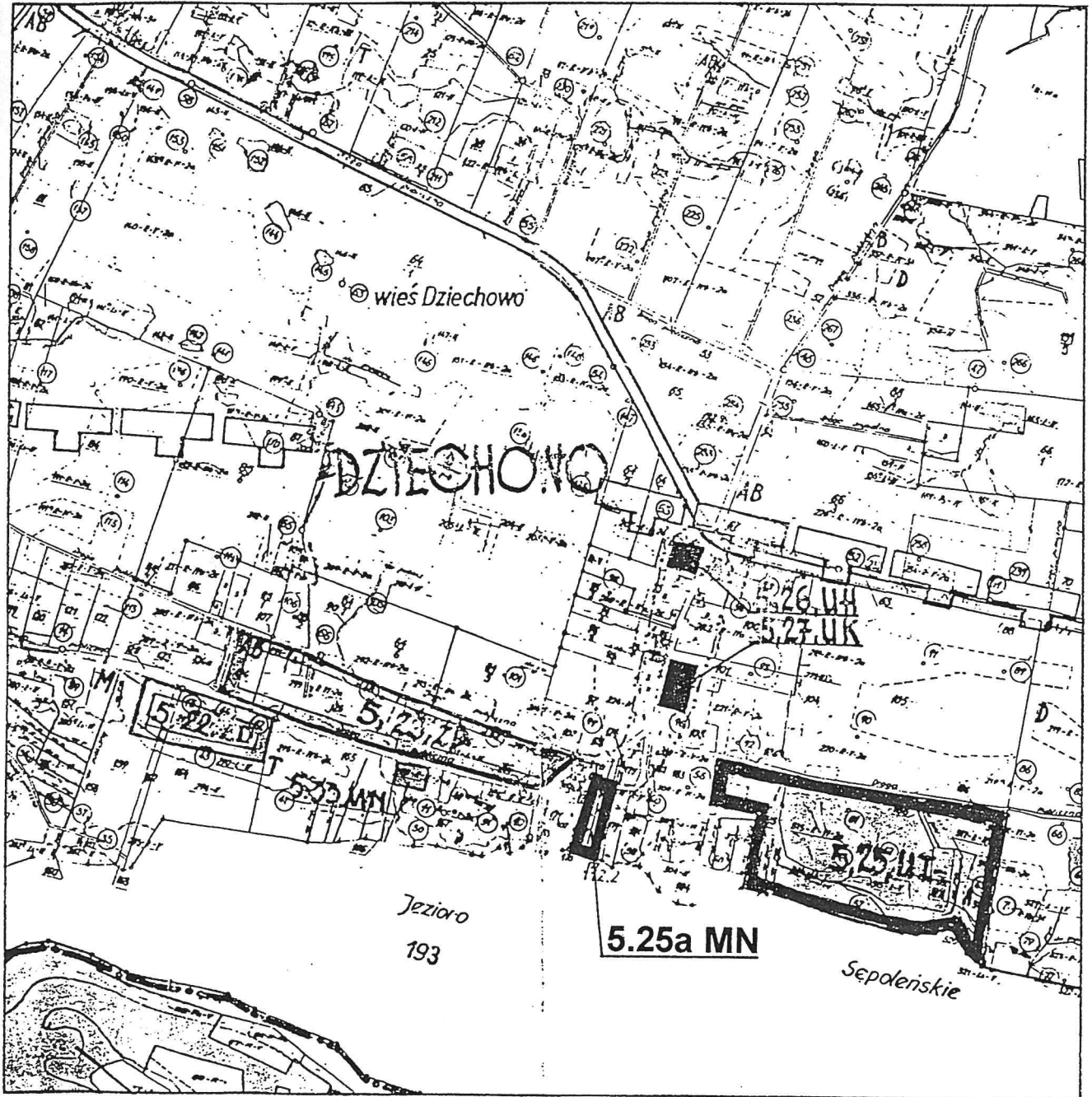
— granica terenu 5.26a MN objętego zmianą

DZIECHOWO

GM. SEPÓLNO KRAJEŃSKIE

ZMIANA MIEJSCOWEGO PLANU OGÓLNEGO ZAGOSPODAROWANIA PRZESTRZENNEGO GMINY

Rysunek zmiany wykonano na kserokopii fragmentu rysunku miejscowego planu ogólnego zagospodarowania przestrzennego gminy uchwalonego uchwałą Nr 40/VI/92 Rady Miejskiej w Sepólnie Krajeńskim z dnia 30.12.1992 r. (Dz. Urz. Woj. Bydg. Nr 5, poz. 71 z dnia 26.04.1993 r. z późn. zm.) w skali 1:10 000



granica terenu 5.25a MN objętego zmianą

PIASECZNO

GM. SĘPÓLNO KRAJEŃSKIE

ZMIANA MIEJSCOWEGO PLANU OGÓLNEGO ZAGOSPODAROWANIA PRZESTRZENNEGO GMINY

Rysunek zmiany wykonano na kserokopii fragmentu rysunku miejscowego planu ogólnego zagospodarowania przestrzennego gminy uchwalonego uchwałą Nr 40/VI/92 Rady Miejskiej w Sępólnie Krajeńskim z dnia 30.12.1992 r. (Dz. Urz. Woj. Bydg. Nr 5, poz. 71 z dnia 26.04.1993 r. z późn. zm.)
w skali 1:10 000



— granica terenu 5.29a MN objętego zmianą

GROCHOWIEC

GM. SĘPÓLNO KRAJEŃSKIE

ZMIANA MIEJSCOWEGO PLANU OGÓLNEGO ZAGOSPODAROWANIA PRZESTRZENNEGO GMINY

Rysunek zmiany wykonano na kserokopii fragmentu rysunku miejscowego planu ogólnego zagospodarowania przestrzennego gminy uchwalonego uchwałą Nr 40/VI/92 Rady Miejskiej w Sępólnie Krajeńskim z dnia 30.12.1992 r. (Dz. Urz. Woj. Bydg. Nr 5, poz. 71 z dnia 26.04.1993 r. z późn. zm.)
w skali 1:10 000



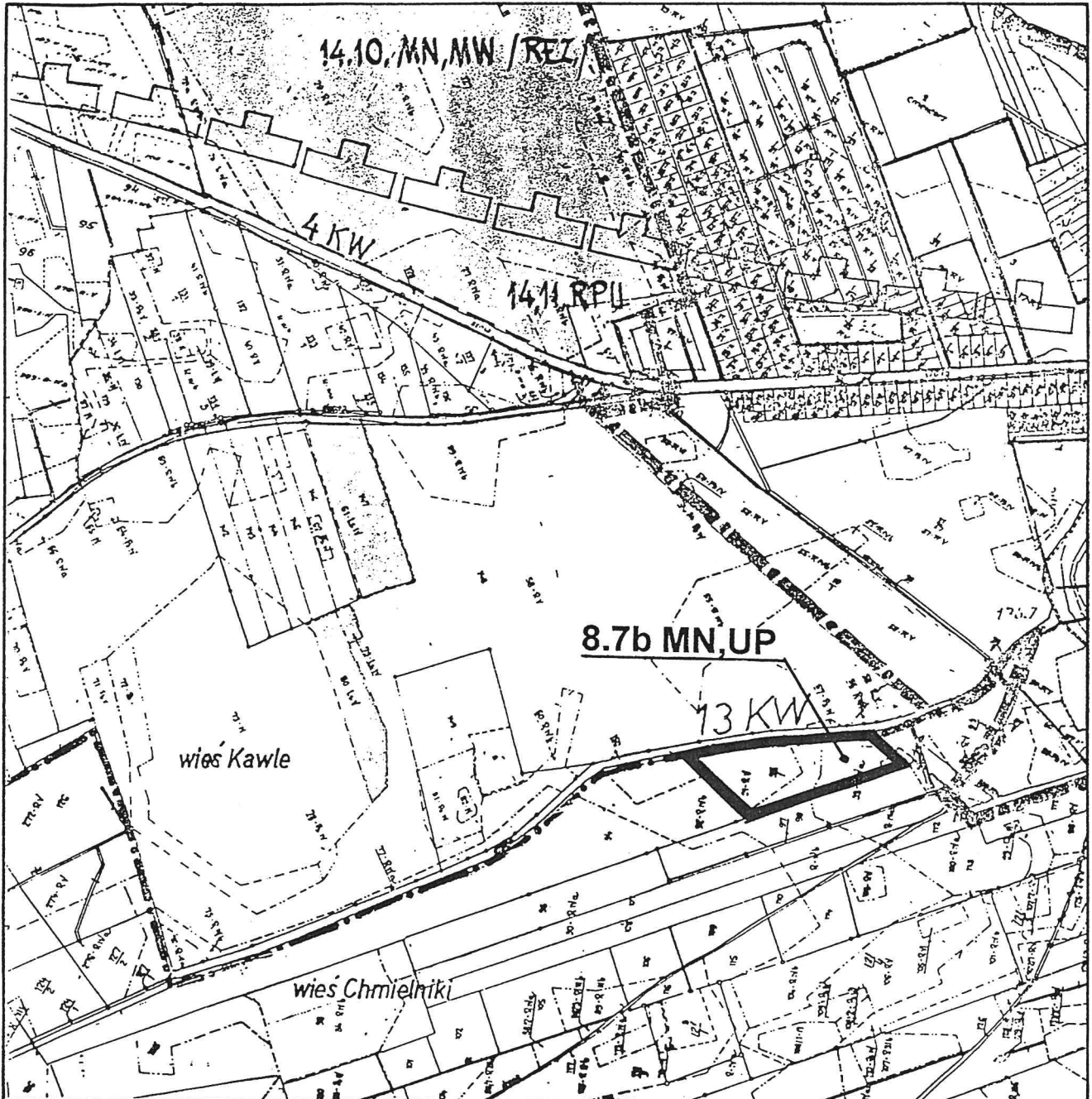
granica terenu 8.1a MU objętego zmianą

CHMIELNIKI

GM. SĘPÓLNO KRAJEŃSKIE

ZMIANA MIEJSCOWEGO PLANU OGÓLNEGO ZAGOSPODAROWANIA PRZESTRZENNEGO GMINY

Rysunek zmiany wykonano na kserokopii fragmentu rysunku miejscowego planu ogólnego zagospodarowania przestrzennego gminy uchwalonego uchwałą Nr 40/VI/92 Rady Miejskiej w Sępólnie Krajeńskim z dnia 30.12.1992 r. (Dz. Urz. Woj. Bydg. Nr 5, poz. 71 z dnia 26.04.1993 r. z późn. zm.)
w skali 1:10 000



— granica terenu 8.7b MN,UP objętego zmianą

WAŁDOWO

GM. SĘPÓLNO KRAJEŃSKIE

ZMIANA MIEJSCOWEGO PLANU OGÓLNEGO ZAGOSPODAROWANIA PRZESTRZENNEGO GMINY

Rysunek zmiany wykonano na kserokopii fragmentu rysunku miejscowego planu ogólnego zagospodarowania przestrzennego gminy uchwalonego uchwałą Nr 40/VI/92 Rady Miejskiej w Sępólnie Krajeńskim z dnia 30.12.1992 r. (Dz. Urz. Woj. Bydg. Nr 5, poz. 71 z dnia 26.04.1993 r. z późn. zm.)
w skali 1:10 000



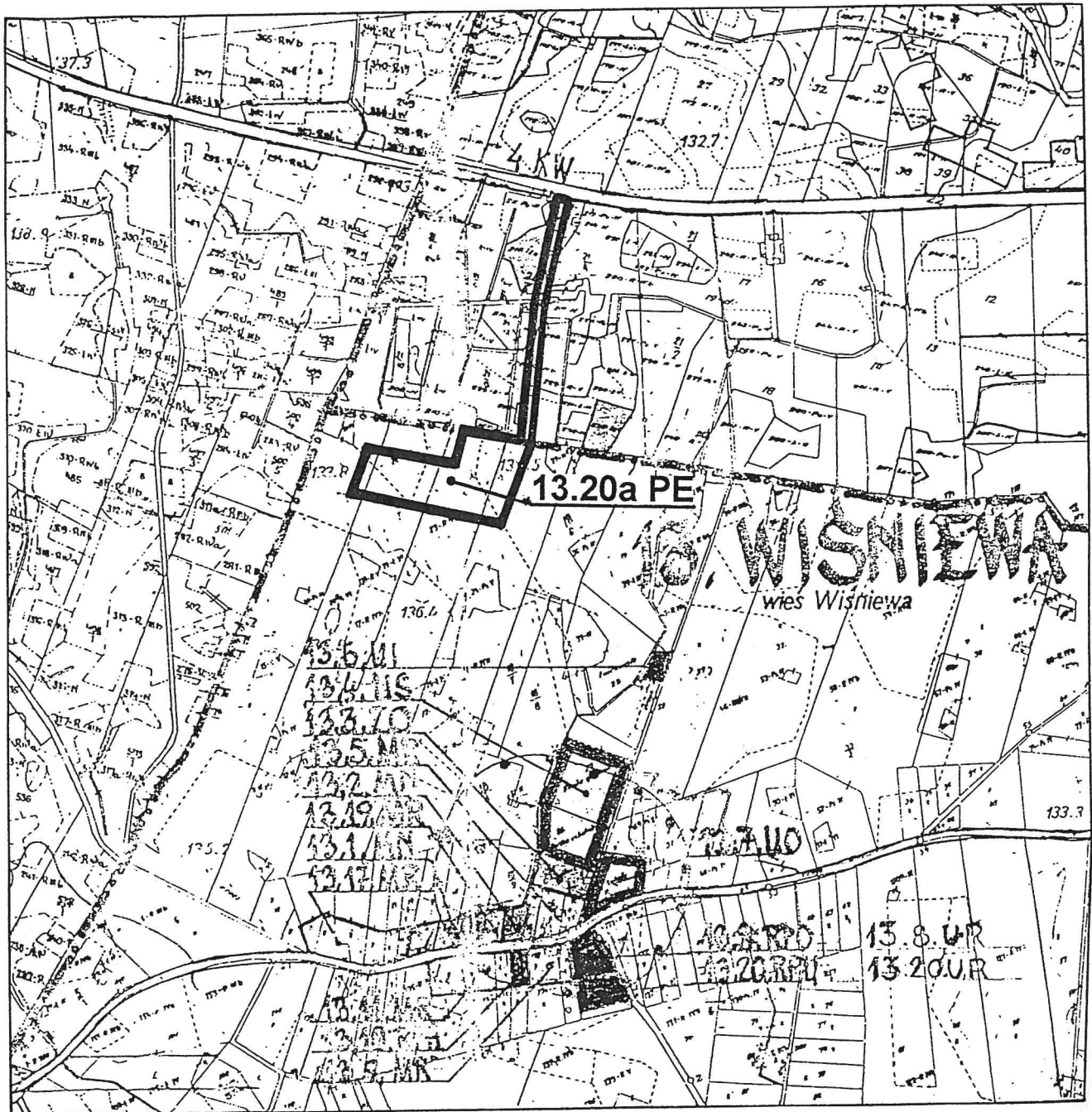
granica terenu 10.30a UM objętego zmianą

WIŚNIEWA, WIŚNIEWKA

GM. SEPÓLNO KRAJEŃSKIE

ZMIANA MIEJSCOWEGO PLANU OGÓLNEGO ZAGOSPODAROWANIA PRZESTRZENNEGO GMINY

Rysunek zmiany wykonano na kserokopii fragmentu rysunku miejscowego planu ogólnego zagospodarowania przestrzennego gminy uchwalonego uchwałą Nr 40/VI/92 Rady Miejskiej w Sepólnie Krajeńskim z dnia 30.12.1992 r. (Dz. Urz. Woj. Bydg. Nr 5, poz. 71 z dnia 26.04.1993 r. z późn. zm.) w skali 1:10 000



— granica terenu 13.20a PE objętego zmianą

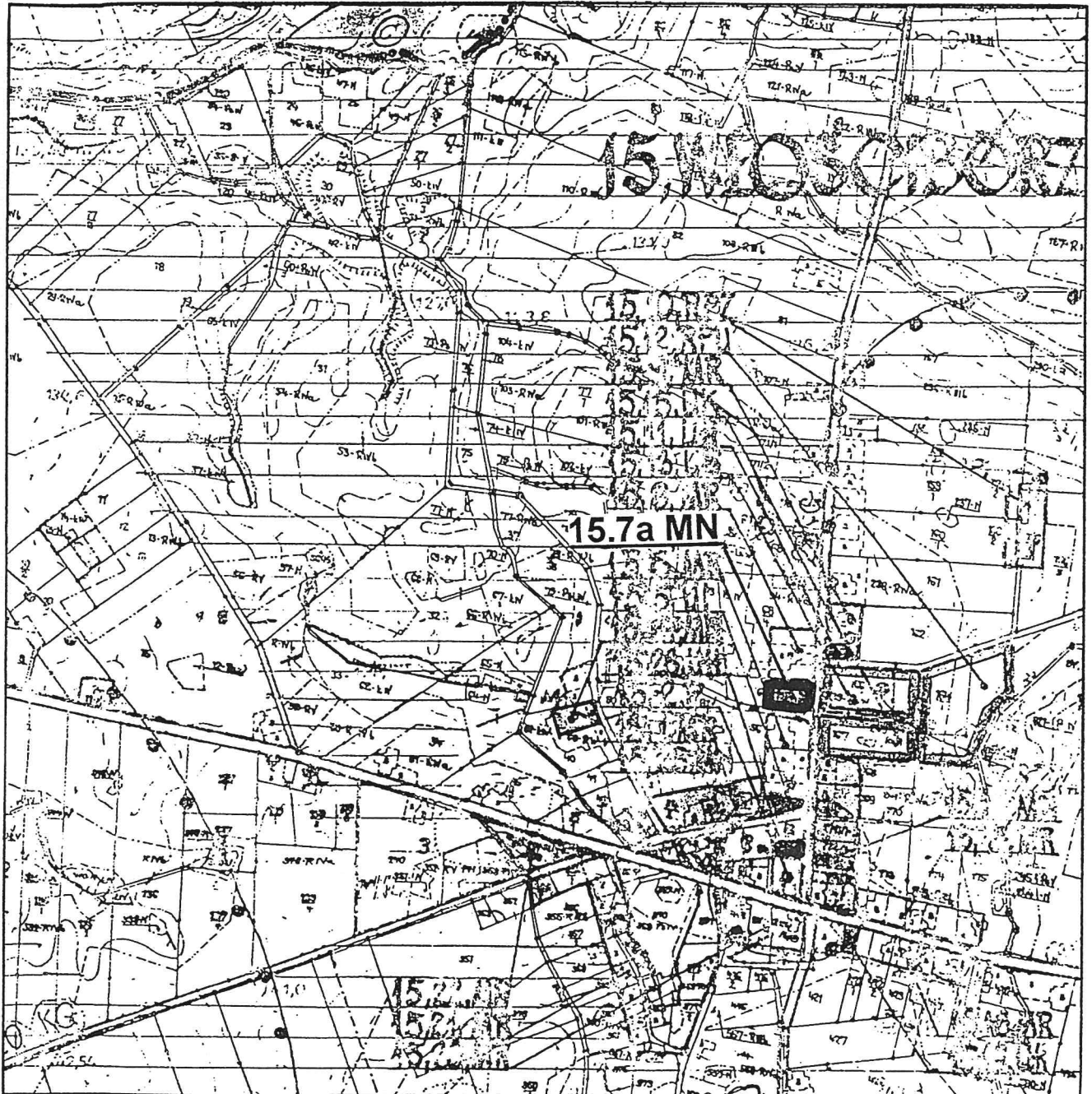
WŁOŚCIBÓRZ

do uchwały Nr X/1991/03
Rady Miejskiej w Sępólnie Krajeńskim
z dnia 29.08.03

GM. SĘPÓLNO KRAJEŃSKIE

ZMIANA MIEJSCOWEGO PLANU OGÓLNEGO ZAGOSPODAROWANIA PRZESTRZENNEGO GMINY

Rysunek zmiany wykonano na kserokopii fragmentu rysunku miejscowego planu ogólnego zagospodarowania przestrzennego gminy uchwalonego uchwałą Nr 40/VI/92 Rady Miejskiej w Sępólnie Krajeńskim z dnia 30.12.1992 r. (Dz. Urz. Woj. Bydg. Nr 5, poz. 71 z dnia 26.04.1993 r. z późn. zm.)
w skali 1:10 000



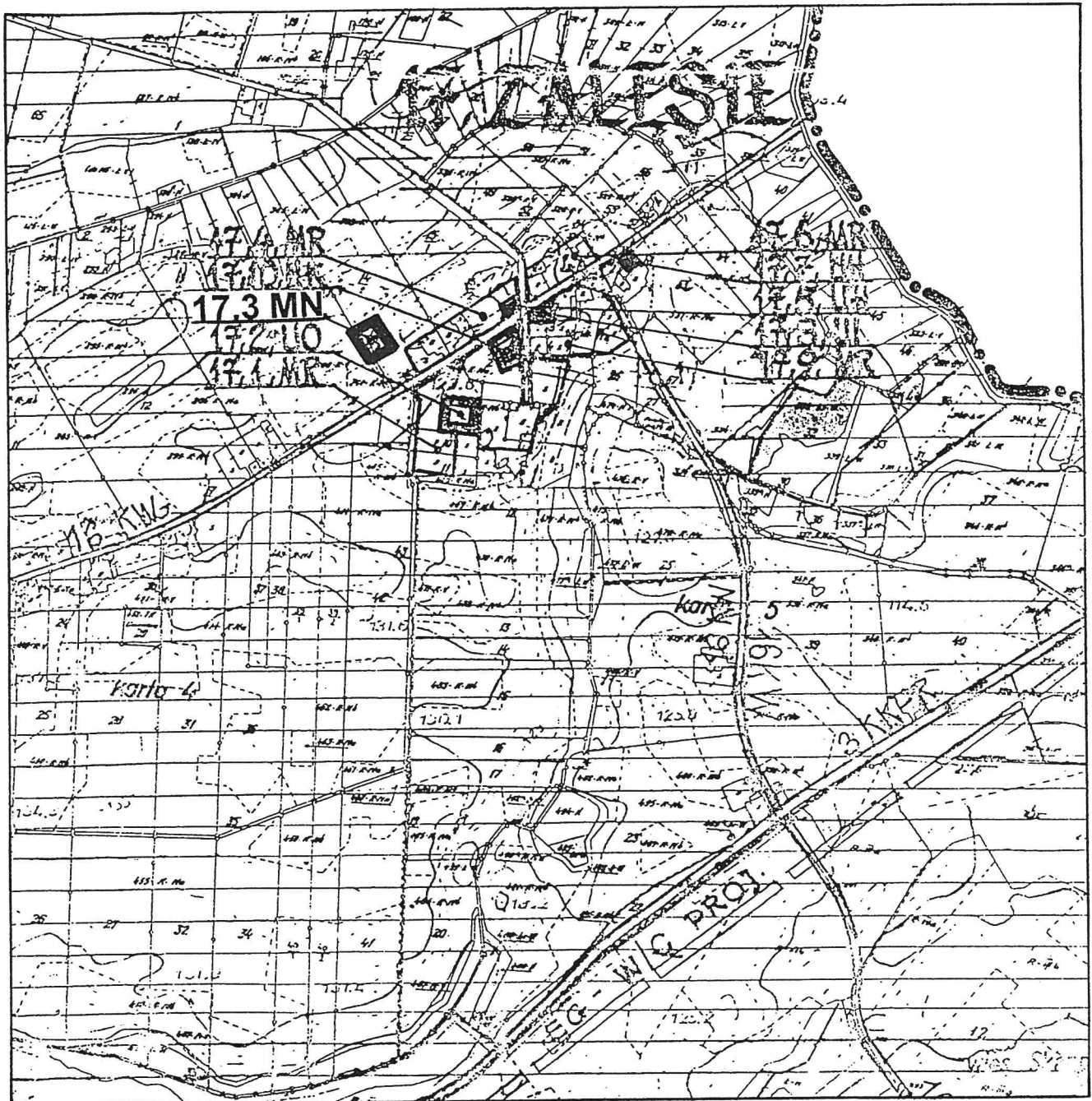
— granica terenu 15.7a MN objętego zmianą

ZALESIE

GM. SĘPÓLNO KRAJEŃSKIE

ZMIANA MIEJSCOWEGO PLANU OGÓLNEGO ZAGOSPODAROWANIA PRZESTRZENNEGO GMINY

Rysunek zmiany wykonano na kserokopii fragmentu rysunku miejscowego planu ogólnego zagospodarowania przestrzennego gminy uchwalonego uchwałą Nr 40/VI/92 Rady Miejskiej w Sępólnie Krajeńskim z dnia 30.12.1992 r. (Dz. Urz. Woj. Bydg. Nr 5, poz. 71 z dnia 26.04.1993 r. z późn. zm.)
w skali 1:10 000



granica terenu 17.3 MN objętego zmianą