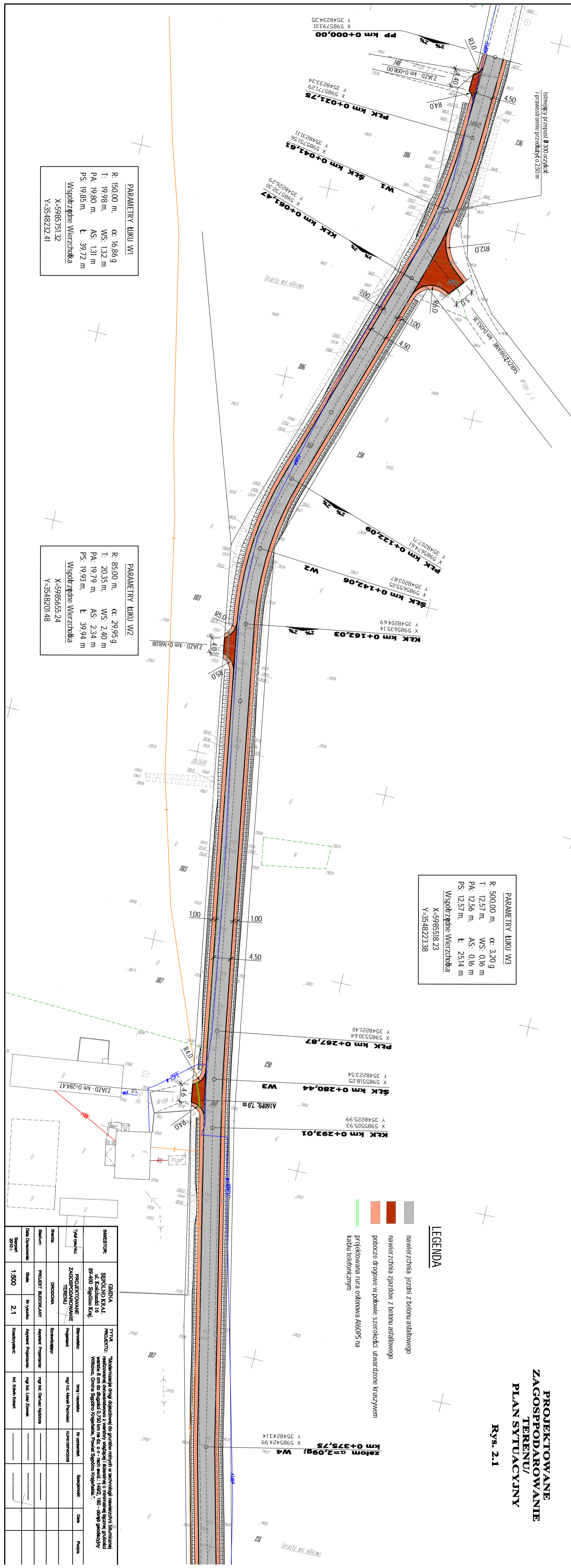


**PROJEKTOWANE:
ZAGOSPODAROWANIE
TERENU/
PLAN SYTUACYJNY**

Rys. 2.1



PARAMETRY ŁUKU W3
 R: 500,00 m, α: 3,20 g
 T: 12,57 m, WS: 0,16 m
 PA: 12,56 m, AS: 0,16 m
 PS: 12,57 m, Ł: 25,14 m
 Współrzędne Wierzchołka
 X=5985518,23
 Y=3548223,38

PARAMETRY ŁUKU W2
 R: 85,00 m, α: 29,95 g
 T: 20,35 m, WS: 2,40 m
 PA: 19,79 m, AS: 2,34 m
 PS: 19,93 m, Ł: 39,94 m
 Współrzędne Wierzchołka
 X=5985655,24
 Y=3548201,48

PARAMETRY ŁUKU W1
 R: 150,00 m, α: 16,86 g
 T: 19,98 m, WS: 1,32 m
 PA: 19,80 m, AS: 1,31 m
 PS: 19,85 m, Ł: 39,72 m
 Współrzędne Wierzchołka
 X=5985751,32
 Y=3548232,41

LEGENDA

- nawierzchnia jezdni z betonu asfaltowego
- nawierzchnia jezdni z betonu asfaltowego
- pobocze drogowe w pobliżu szerokości ukształtowane kruszywem
- projektowana nura o osłonowa AIOPRS na kablu telefonizym

INWESTOR:		TYTUŁ:	
GDDA SĘPOLNO KRAJ. ul. Kędzińska 16 89-400 Sępólno Kęps.		"Widmowa sytuacja terenu i zagospodarowanie terenu"	
PROJEKTOWANIE:		SPRACOWNIA:	
ZAGOSPODAROWANIE TERENU		PROJEKTOWANIE	
PROJEKTANT: BUDOWLANI		PROJEKTANT: BUDOWLANI	
Data Opracowania: 2010.		Data: 2010.	
Skala: 1:500		Skala: 2:1	