

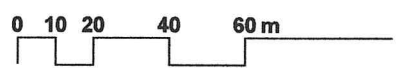
do uchwały Nr II/111/2002
Rady Miejskiej w Sępólnie Krajeńskim
z dnia 29 listopada 2002 roku

ŚWIDWIE

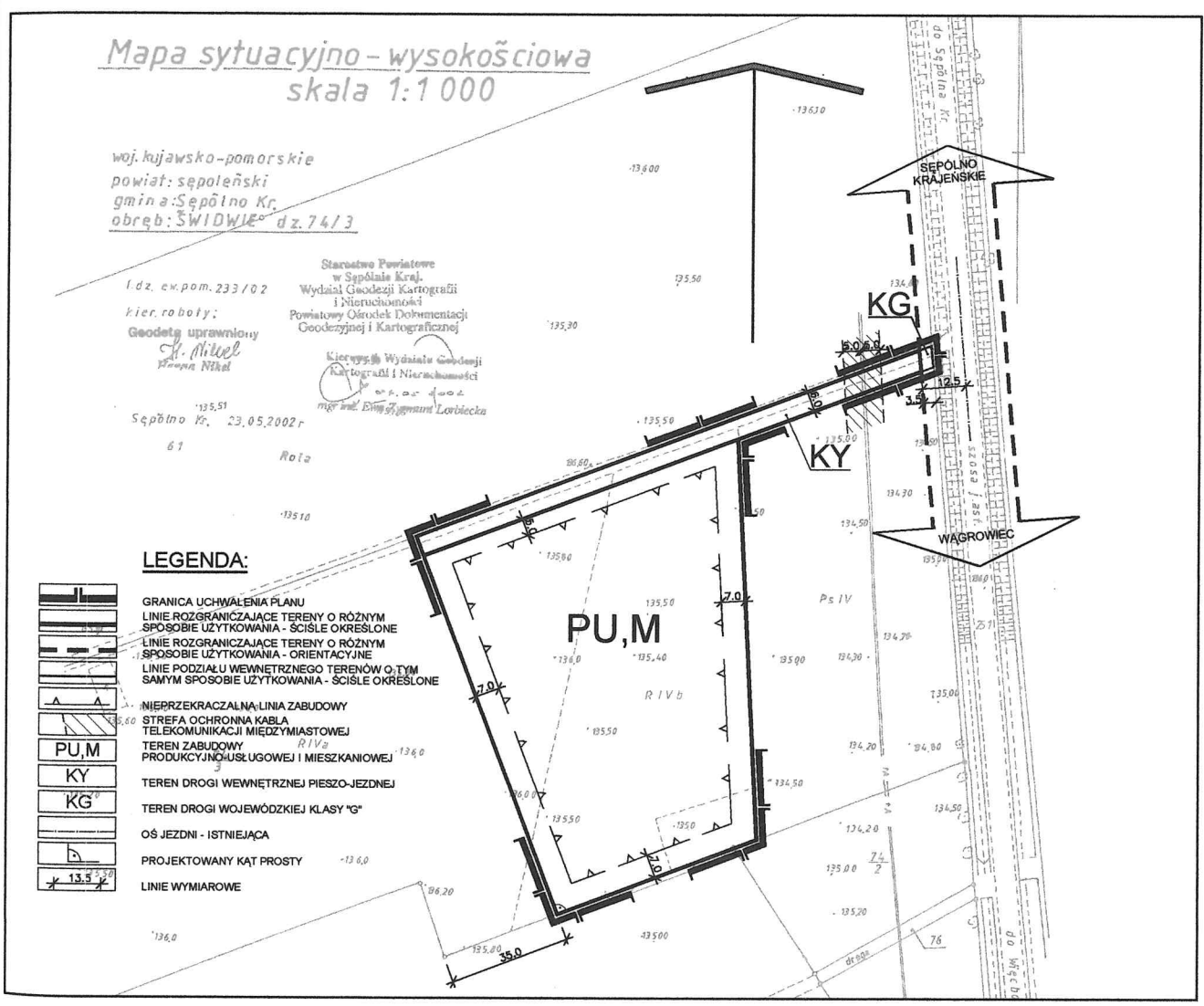
GM. SĘPÓLNO KRAJEŃSKIE

MIEJSCOWY PLAN ZAGOSPODAROWANIA PRZESTRZENNEGO TERENU POD ZABUDOWĘ PRODUKCYJNO – USŁUGOWĄ I MIESZKANIOWĄ CZĘŚCI DZIAŁKI NR 74/3

DLA POTRZEB PUBLIKACJI RYSUNEK PLANU POMNIEJSZONO 2-KROTNIE



ORGAN SPORZĄDZAJĄCY PLAN: BURMISTRZ SĘPÓLNA KRAJEŃSKIEGO



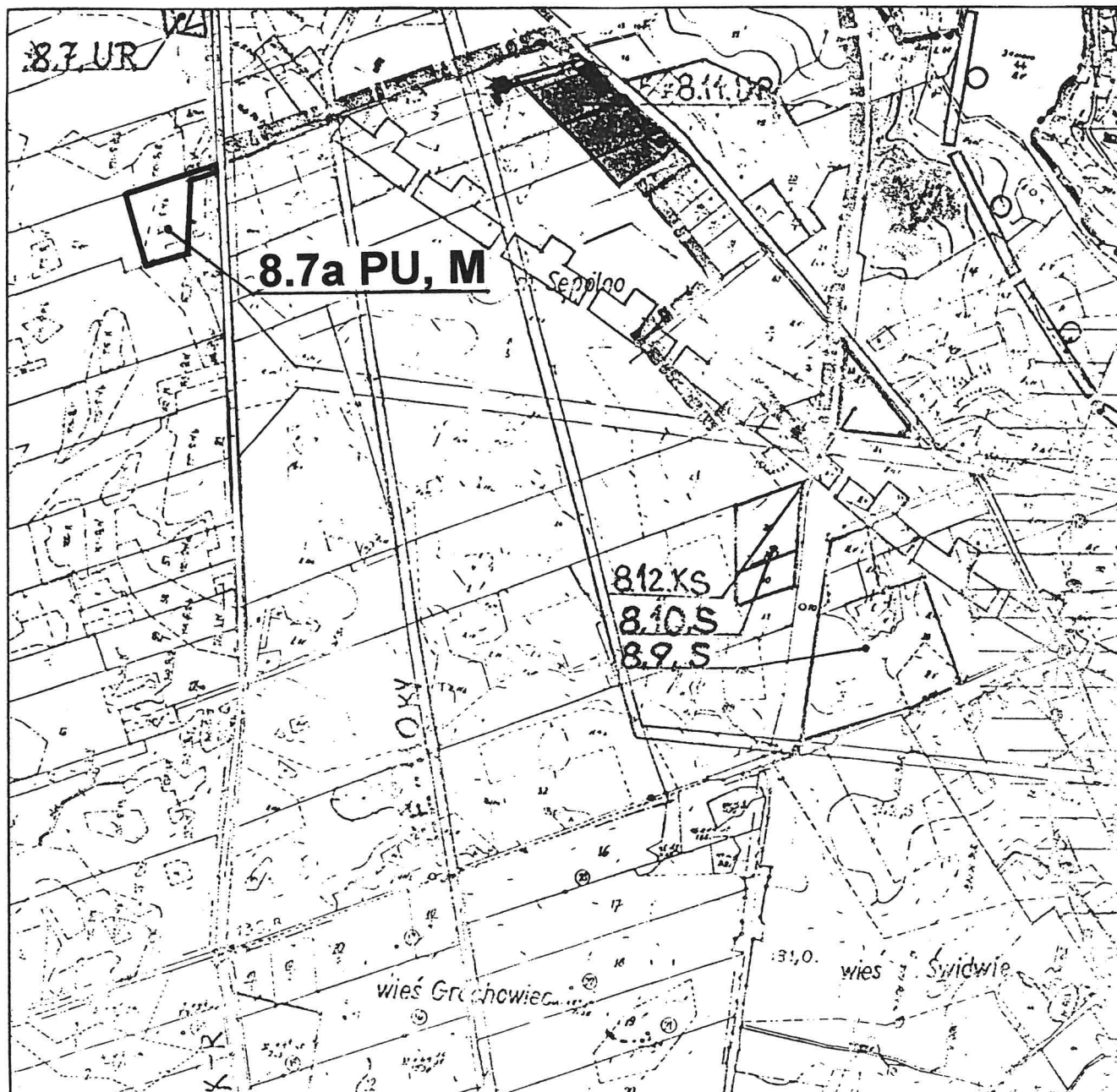
do uchwały Nr II/11/2002
Rady Miejskiej w Sępólnie Krajeńskim
z dnia 29 listopada 2002 roku

ŚWIDWIE

GM. SĘPÓLNO KRAJEŃSKIE

ZMIANA MIEJSCOWEGO PLANU OGÓLNEGO ZAGOSPODAROWANIA PRZESTRZENNEGO GMINY

Rysunek zmiany wykonano na kserokopii fragmentu rysunku miejscowego planu ogólnego zagospodarowania przestrzennego gminy uchwalonego uchwałą Nr 40/VI/92 Rady Miejskiej w Sępólnie Krajeńskim z dnia 30.12.1992 r. (Dz. Urz. Woj. Bydg. Nr 5, poz. 71 z dnia 26.04.1993 r. z późn. zm.) w skali 1:10 000



— granica terenu 8.7a PU, M objętego zmianą