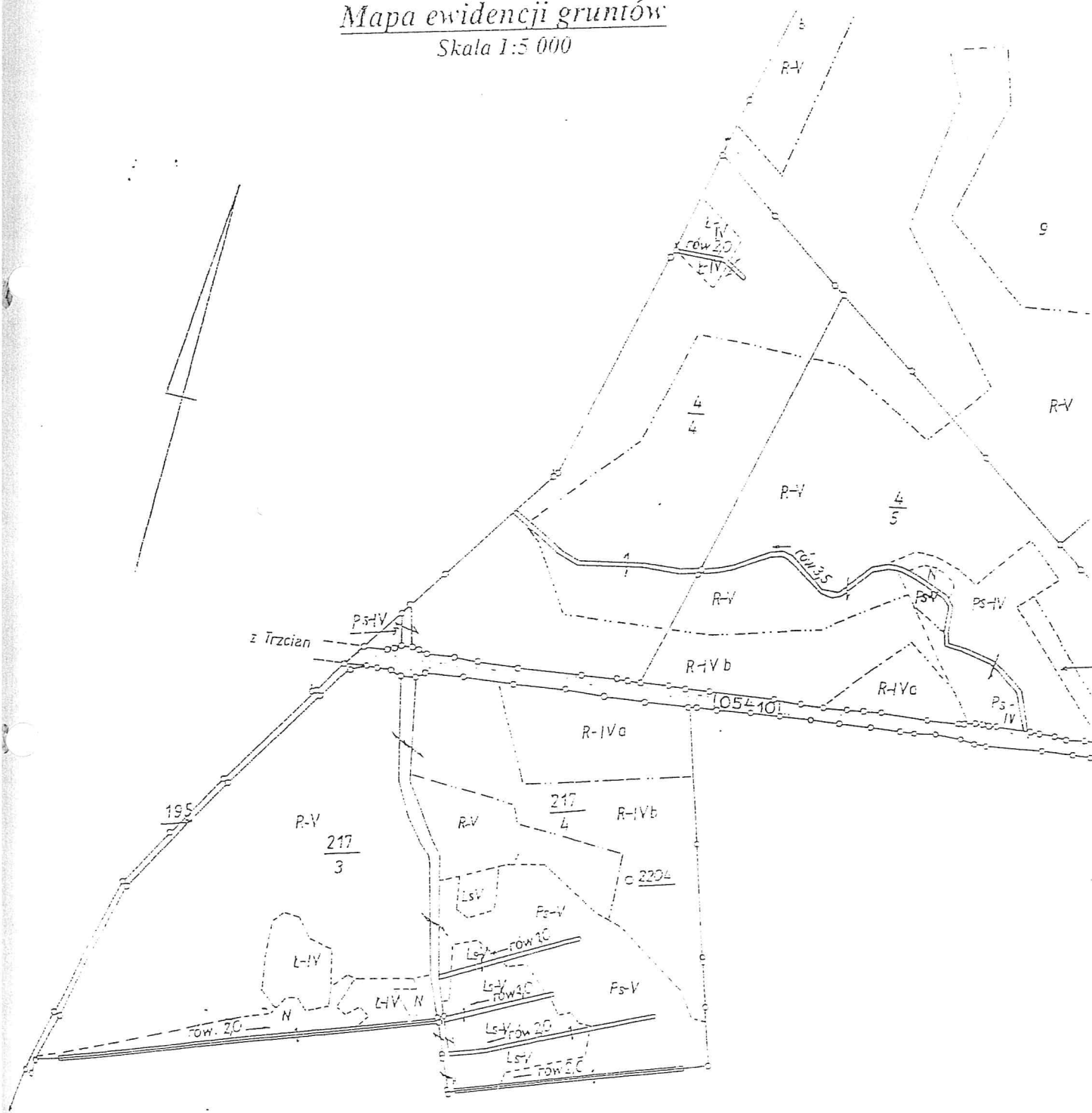


zał. Nr 1

Woj. kujawsko - pomorskie
Powiat: sępoleński
Gmina: Sępólno Kraj.
Obręb: Włościbórz
dz. nr 217/3 k.m. 1

Gm. 2425 - 5231000

Mapa ewidencji gruntów
Skala 1:5 000



Wydano do celów informacyjnych
Sporządziła Hanna Nikel

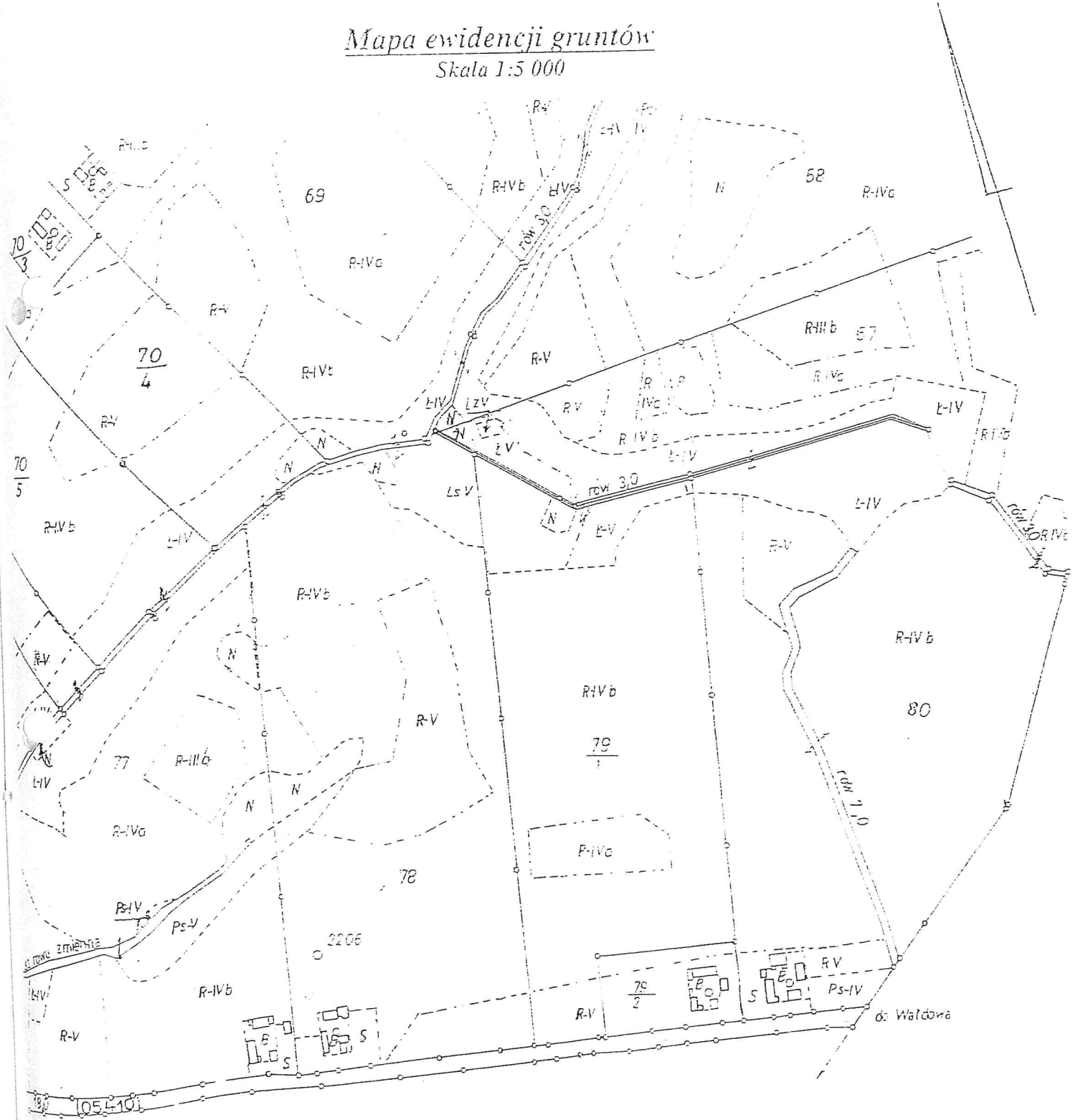
Sępólno Kraj, dnia 14 maj 2005 rok

[Handwritten signature]

Woj. kujawsko – pomorskie
Powiat: sepoleński
Gmina: Sepólno Kraj.
Obreń: Trzciany
dz. nr 78 k.m. 1

Op 2130-11-523/2002

Mapa ewidencji gruntów
Skala 1:5 000



Wydano do celów informacyjnych
Sporządziła Hanna Nikiel

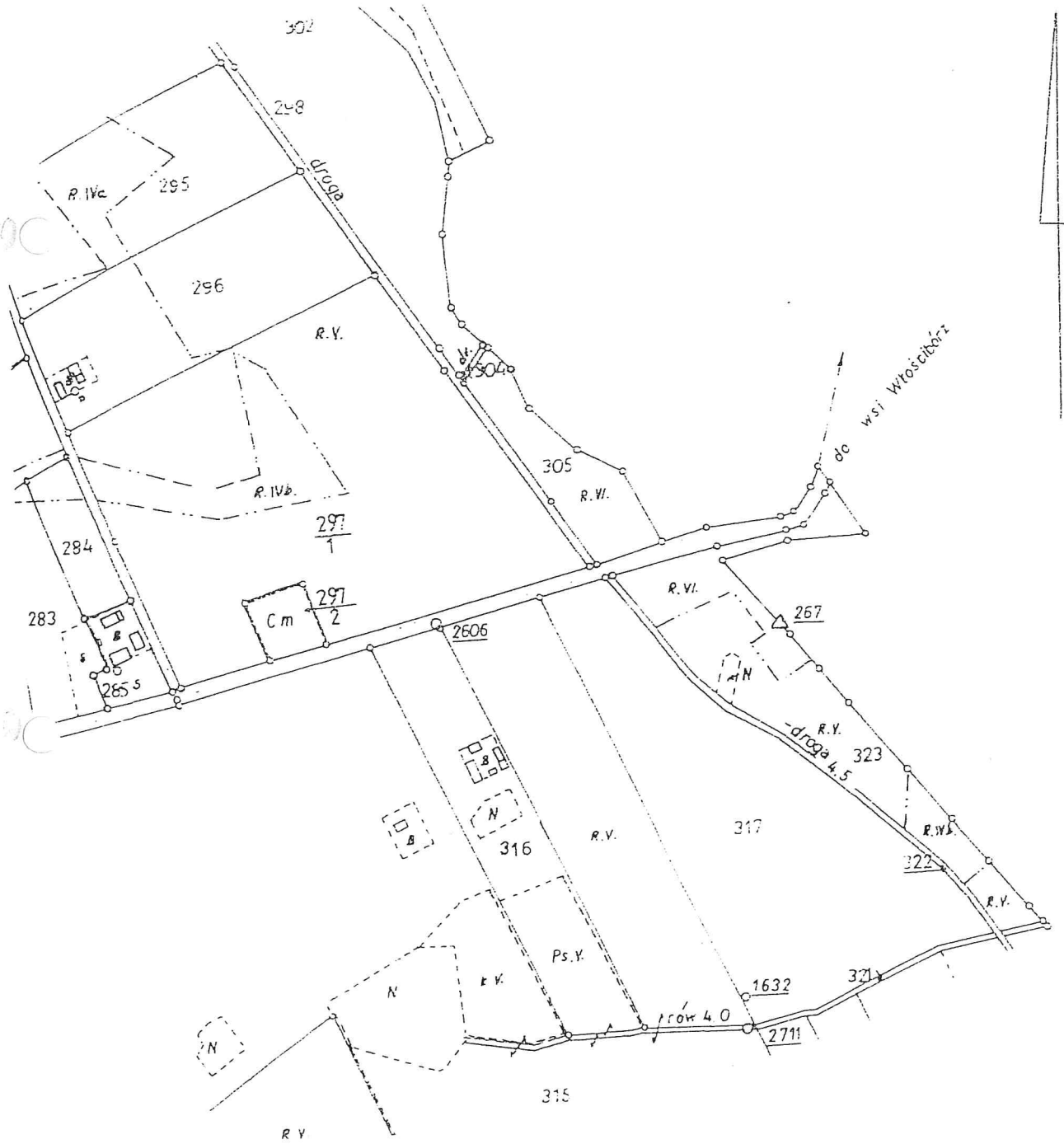
Sepólno Kraj, dnia 14 maj 2003 rok.

A handwritten signature in black ink, appearing to be 'Hanna Nikiel', is located at the bottom right of the page.

Woj. kujawsko – pomorskie
Powiat: sepoleński
Gmina: Sepólno Kraj.
Obreń: Sikorz.
dz. nr 305 k. m. 2

[Faint handwritten notes]

Mapa ewidencji gruntów
Skala 1:5 000



Wydano do celów informacyjnych
Sporządziła Hanna Nikeł

Sepólno Kraj. dnia 25 kwiecień 2005 rok

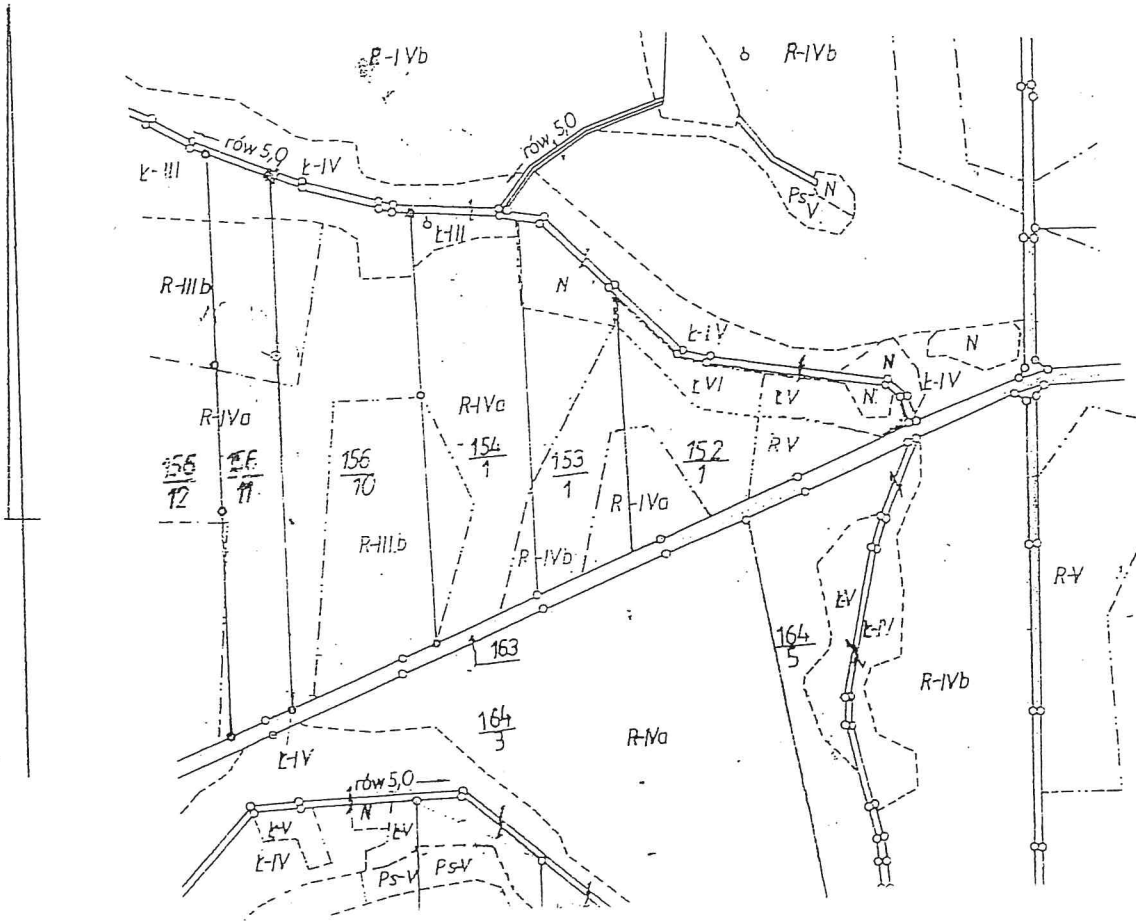
[Handwritten signature]

Główny Urząd Geodezyjny
Urząd Rejonowy Geodezyjny
GN 9430/1/26/2002

Woj.kujawsko – pomorskie
Powiat : Sepoleński
Gmina : Sepólno Kr.
Obręb : Włóscibórz
Dz.nr 152/1

Mapa ewidencji gruntów

Skala 1: 5 000



Wydano do celów opiniodawczych

Sepólno Kr. dnia 27 lutego 2002 rok



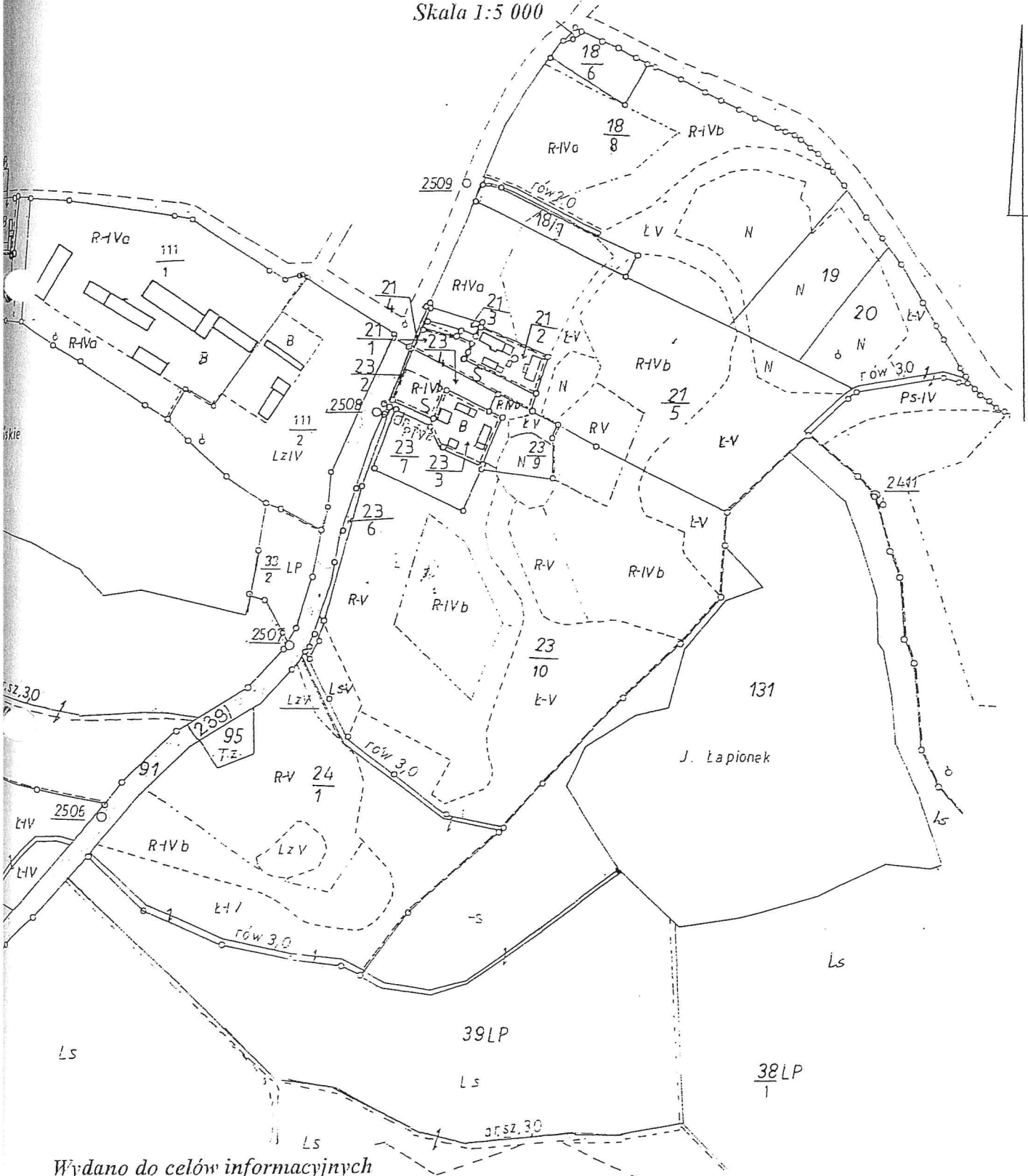
(Handwritten signature or stamp)

Woj. kujawsko - pomorskie
Powiat: sępoleński
Gmina: Sępólno Kraj.
Obreb: Trzciany
dz. nr 23/10 k. m. 2

Załącznik 5
204
G.N. 7430-1-424/2003

Mapa ewidencji gruntów

Skala 1:5 000



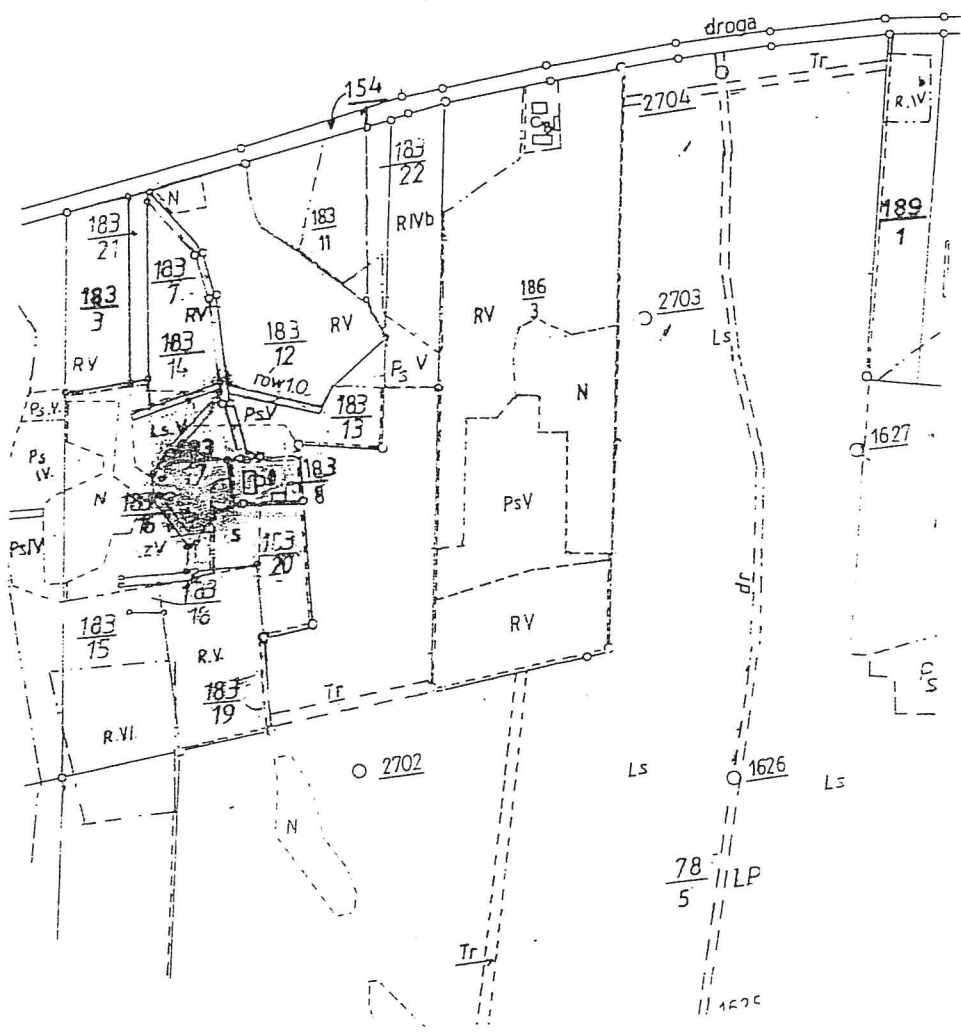
Wydano do celów informacyjnych
Sporządziła Hanna Nikel

Sępólno Kraj. dnia 5 maj 2003 rok

Woj. kujawsko – pomorskie
Powiat : Sępoleński
Gmina : Sępólno Kr.
Obwód : Sikorz
Dz. 186/3

Starosta Powiatu
w Sępólnie Król.
Wydział Geodezji Kartografii
i Nieruchomości
Powiatowy Ośrodek Dokumentacji
Geodezji i Kartografii
GM. 78 30-1/879/03

Mapa ewidencji gruntów
Skala 1: 5 000



Wydano do celów informacyjnych
Sporządziła Hanna Nikel

Sępólno Kr. dnia 30 lipiec 2003 rok

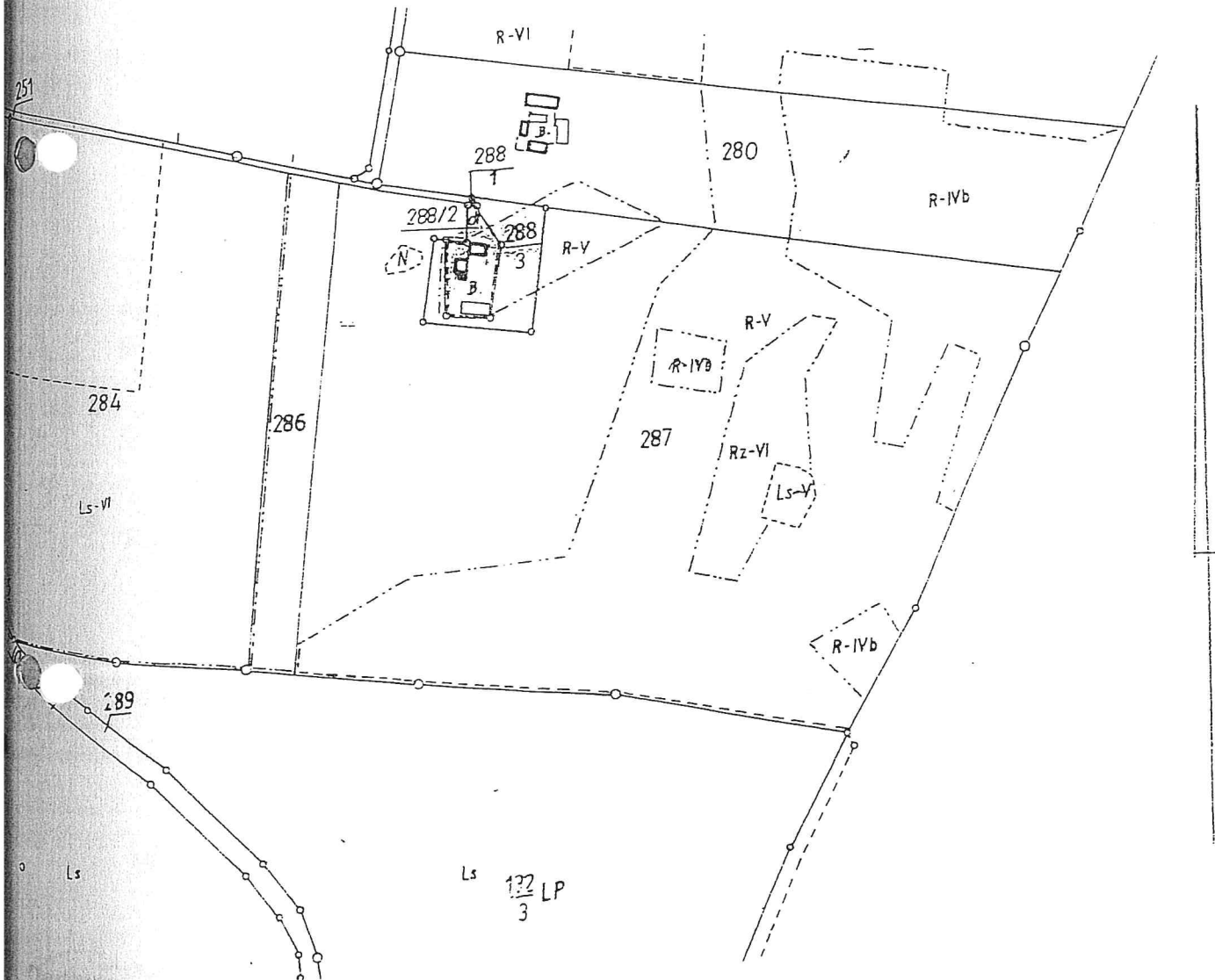
[Faint signature and stamp]

Woj. kujawsko - pomorskie
Powiat : Sepoleński
Gmina : Sepólno Kr.
Obreń : Lutówko
Dz. 287

Urząd Gminy
w Sepólnie Kr.
Wydział Geodezji i Gospodarki
Rolniczą
ul. Wolności 10
85-070 Sepólno Kr.
C.N. 4430-A-965/03

Mapa ewidencji gruntów

Skala 1: 5 000



Wydano do celów informacyjnych
Sporządziła Hanna Nickel

Sepólno Kr. dnia 18 sierpień 2003 rok

[Handwritten signature]