

Woj. kujawsko – pomorskie
 Powiat : Sepoleński
 Gmina : Sepólno Kr.
 Obręb : miasto Sepólno Kr.
 Obręb 5 dz. 50, 51, 52

Gn. 4150-1/688/2001

Załącznik Nr 1
 do uchwały Nr XVII/13/1/2003
 Rady Miejskiej w Sepólnie Kraj.
 z dnia 2.XII.2003

Mapa zasadnicza
 Skala 1:1 000

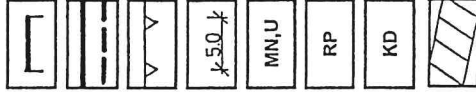
**MIEJSCOWY PLAN ZAGOSPODAROWANIA PRZESTRZENNEGO
 TERENU ZABUDOWY MIESZKANIOWEJ PRZY UL. NIECHORSKIEJ
 W SEPÓLNIE KRAJ. - DZ. NR 50, 51, 52**

SKALA 1:1000



RYSUNEK POMNIEJSZONO

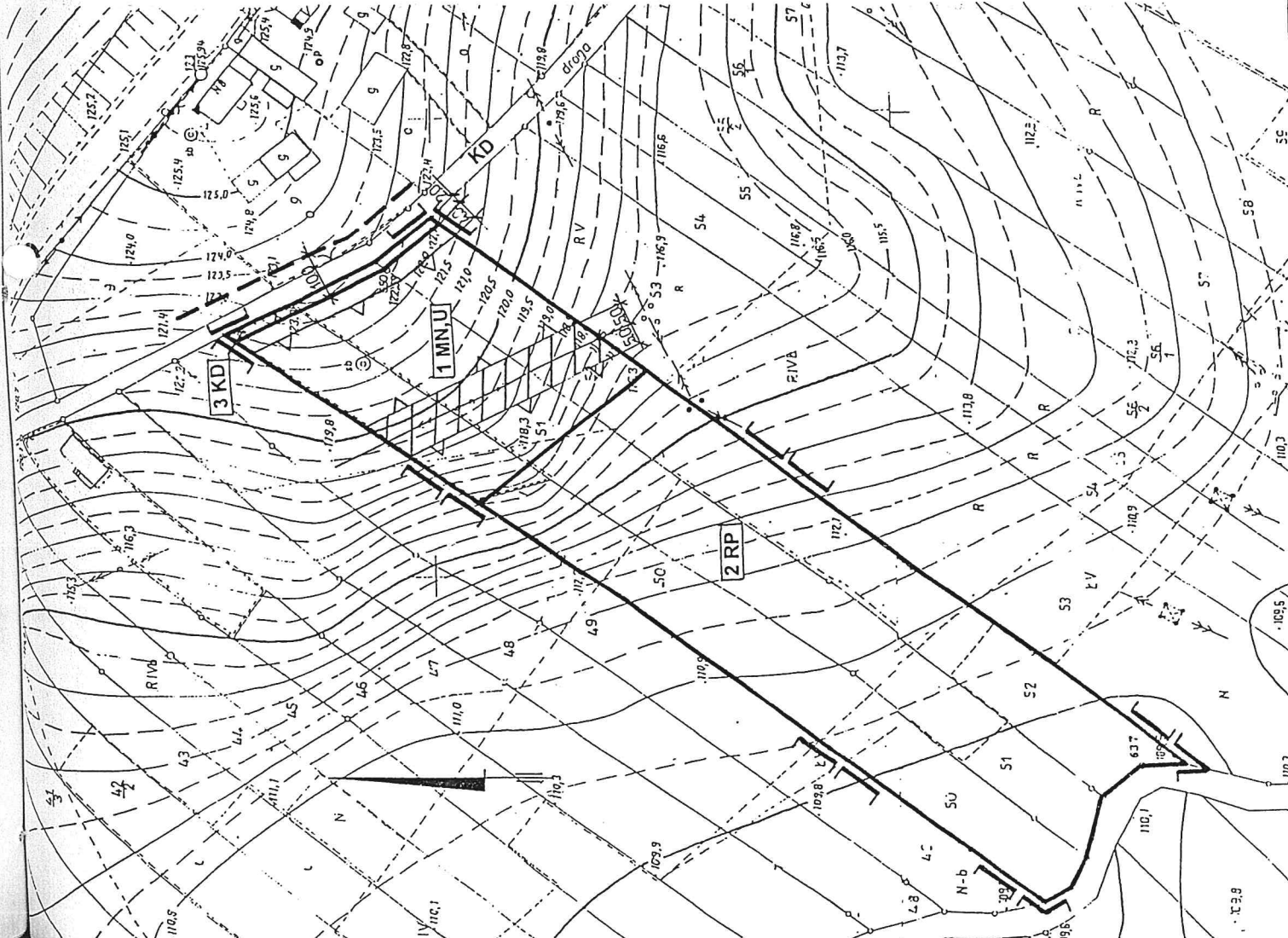
OZNACZENIA



- GRANICA OPRACOWANIA I UCHWALENIA PLANU
- LINIE ROZGRANICZAJĄCE TERENY O RÓŻNYM SPOSOBIE UŻYTKOWANIA - OBOWIĄZUJĄCE I POSTULOWANE
- NIEPRZEKRACZALNE LINIE ZABUDOWY
- LINIE WYMIAROWE
- TEREN ZABUDOWY MIESZKANIOWEJ I USŁUG
- TEREN UPRAW ROLNYCH
- DROGA DOJAZDOWA
- TEREN WYŁĄCZONY Z ZABUDOWY KUBATUROWEJ

SPORZADZAJĄCY PLAN
 BURMISTRZ SEPÓLNA KRAJ.

Sepólno 10.01.2003 rok

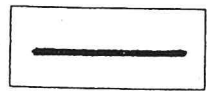
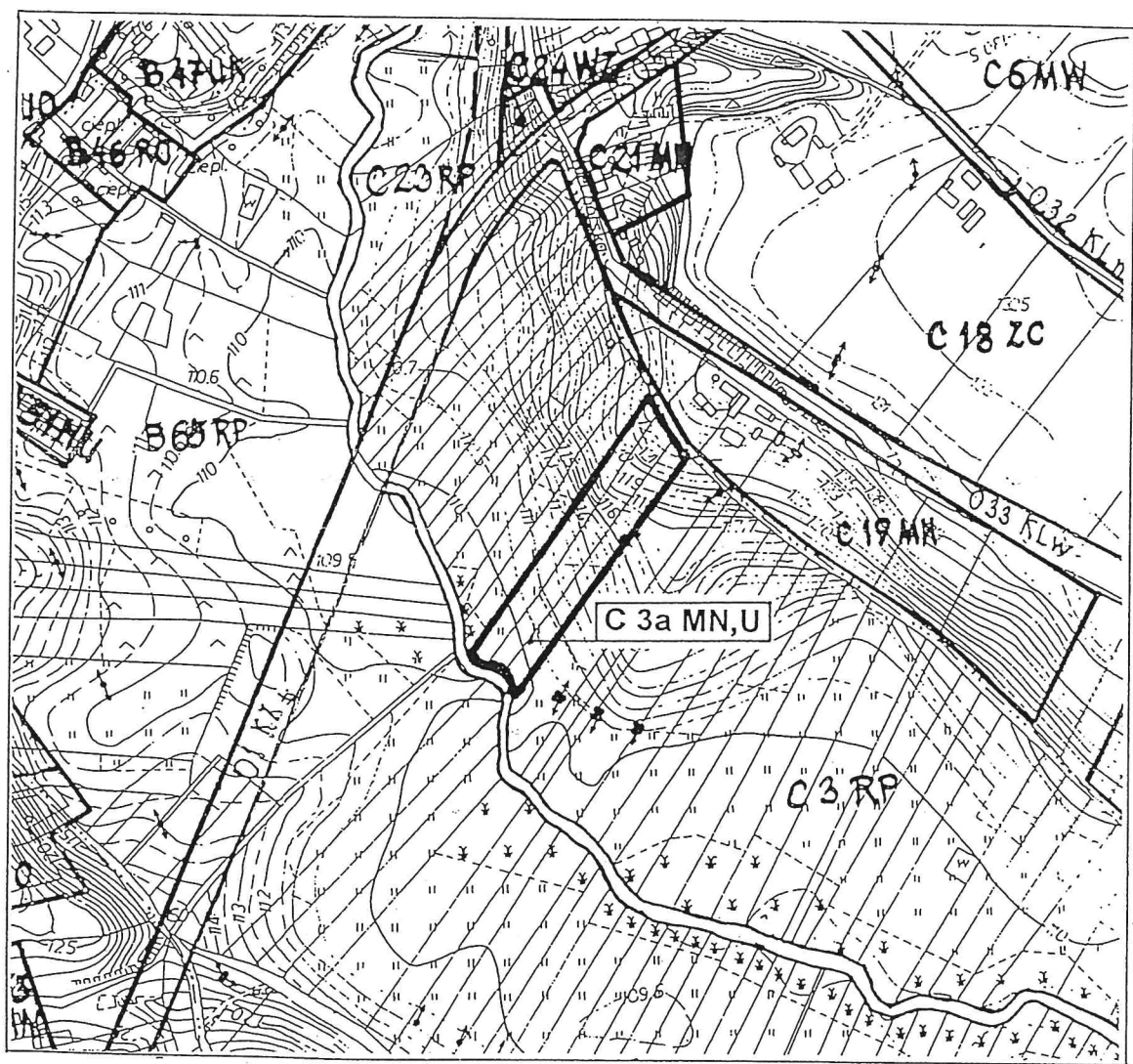


ZMIANA MIEJSCOWEGO PLANU OGÓLNEGO
ZAGOSPODAROWANIA PRZESTRZENNEGO
MIASTA SĘPÓLNA KRAJ.

Załącznik Nr 1a
do uchwały Nr *XIV/131/2003*
Rady Miejskiej w Sępólnie Kraj.
z dnia *3. XII. 2003*

Skala 1:5 000

Uchwała Nr 39/VI/92 Rady Miejskiej w Sępólnie Kraj. z dnia 30.12.1992 r.
- Dz. Urz. Woj. Bydg. Nr 5 poz. 70 z 1993 r. - z późn. zm.



TEREN OBJĘTY PLANEM MIEJSCOWYM
SYMBOL PLANU - C 3a MN,U

DZ. NR 50, 51, 52

ORGAN SPORZĄDZAJĄCY - BURMISTRZ SĘPÓLNA KRAJ.

Załącznik Nr 2
do uchwały Nr **XIV/12/1/2005**
Rady Miejskiej w Sępólnie Kraj.
z dnia **2 XII 2005**

Mapa zasadnicza
Skala 1:1 000

Gmina: Sępólna Kr.
Miasto **SĘPOLNO KR.**
Obwód 2 dz. 20

CN 1930-1-20-2001

**MIEJSCOWY PLAN ZAGOSPODAROWANIA PRZESTRZENNEGO
TERENU USŁUG RZEMIEŚNICZYCH Z ZABUDOWĄ MIESZKANIOWĄ
W SĘPOLNIE KRAJ. PRZY UL. KOŚCIUSZKI - DZ. NR 20**

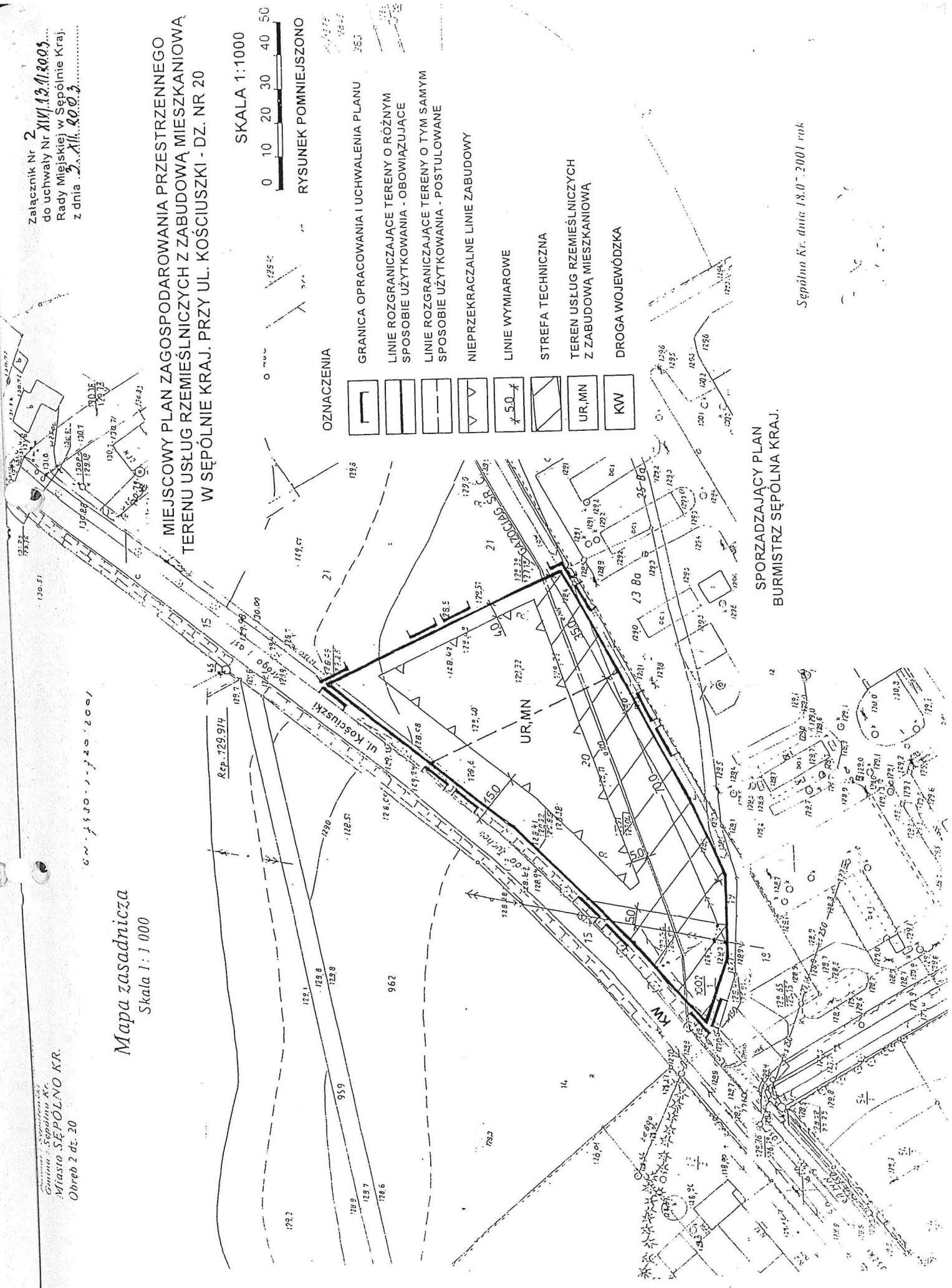
SKALA 1:1000



RYСУNEK POMNIEJSZO

OZNACZENIA

- GRANICA OPRACOWANIA I UCHWALENIA PLANU
- LINIE ROZGRANICZAJĄCE TERENY O RÓŻNYM SPOSOBIE UŻYTKOWANIA - OBOWIĄZUJĄCE
- LINIE ROZGRANICZAJĄCE TERENY O TYM SAMYM SPOSOBIE UŻYTKOWANIA - POSTULOWANE
- NIEPRZEKACZALNE LINIE ZABUDOWY
- LINIE WYMIAROWE
- STREFA TECHNICZNA
- TEREN USŁUG RZEMIEŚNICZYCH Z ZABUDOWĄ MIESZKANIOWĄ
- DROGA WOJEWÓDZKA



**SPORZĄDZAJĄCY PLAN
BURMISTRZ SĘPOLNA KRAJ.**

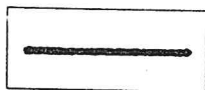
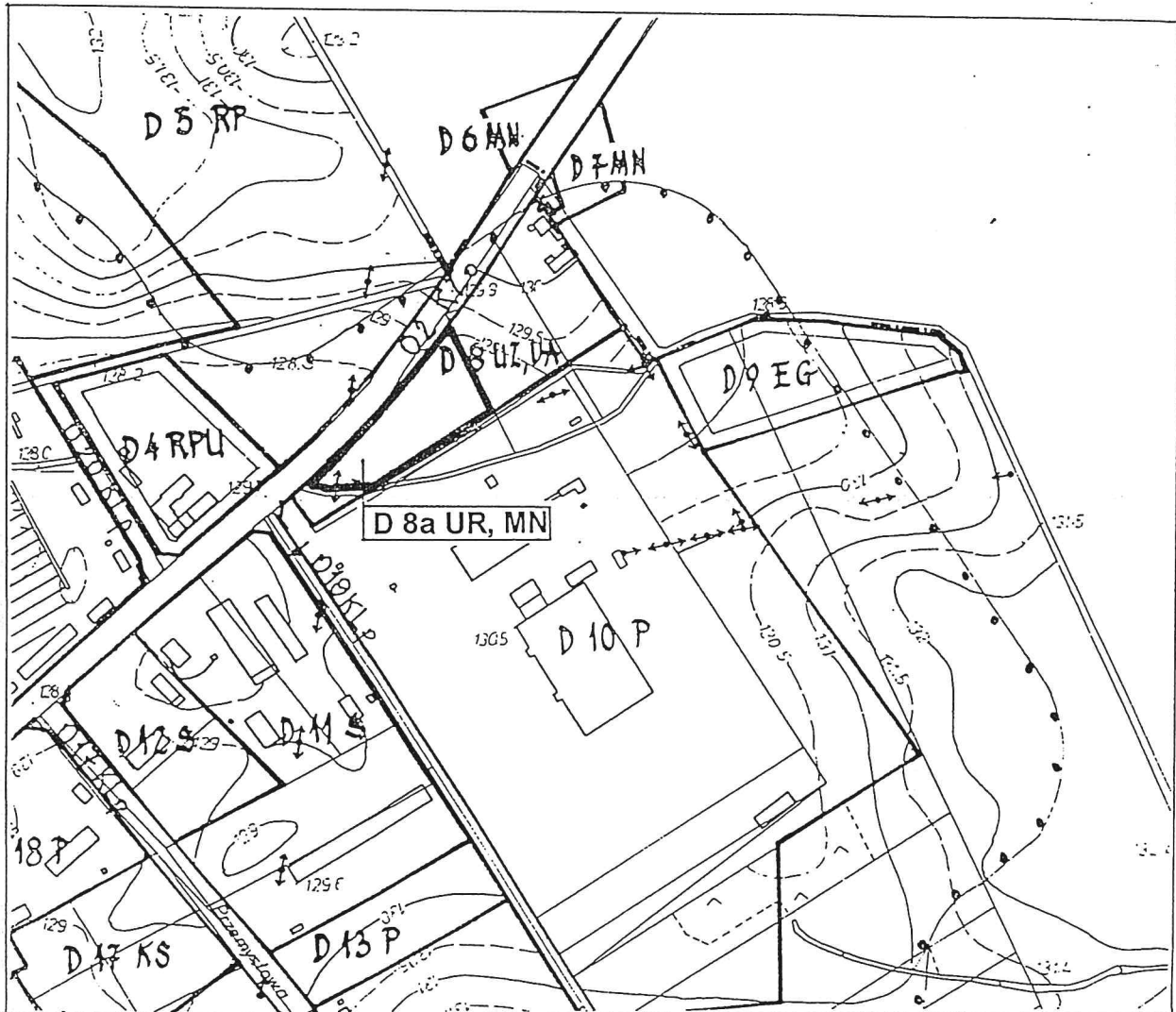
Sępólno Kr. dnia 18.07.2001 rok

ZMIANA MIEJSCOWEGO PLANU OGÓLNEGO
ZAGOSPODAROWANIA PRZESTRZENNEGO
MIASTA SĘPÓLNA KRAJ.

Załącznik Nr 2a
do uchwały Nr XIV/131/2003
Rady Miejskiej w Sępólnie Kraj.
z dnia 3. XII. 2003

Skala 1:5 000

Uchwała Nr 39/VI/92 Rady Miejskiej w Sępólnie Kraj. z dnia 30.12.1992 r.
- Dz. Urz. Woj. Bydg. Nr 5 poz. 70 z 1993 r. - z późn. zm.



TEREN OBJĘTY PLANEM MIEJSCOWYM
SYMBOL PLANU - D 8a UR, MN

DZ. NR 20

ORGAN SPORZĄDZAJĄCY - BURMISTRZ SĘPÓLNA KRAJ.


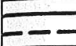

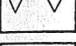
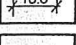
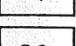
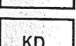
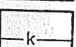
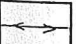

MIEJSCOWY PLAN ZAGOSPODAROWANIA PRZESTRZENNEGO
TERENU ZABUDOWY MIESZKANIOWEJ I USŁUG
PRZY UL. MICKIEWICZA, BRZOSZOWEJ I PARKOWEJ W SĘPÓLNE KRAJ.

Załącznik Nr 3
do uchwały Nr *XIV/139/2003*
Rady Miejskiej w Sępólnie Kraj.
z dnia *2. XII. 2003*

SKALA 1:1000

RYSUNEK POMNIEJSZONO

OZNACZENIA

-  GRANICA OPRACOWANIA I UCHWALENIA PLANU
-  LINIE ROZGRANICZAJĄCE TERENY O RÓŻNYM SPOSOBIE UŻYTKOWANIA - OBOWIĄZUJĄCE I POSTULOWANE
-  LINIE ROZGRANICZAJĄCE TERENY O TYM SAMYM SPOSOBIE UŻYTKOWANIA - OBOWIĄZUJĄCE
-  NIEPRZEKRACZALNE LINIE ZABUDOWY
-  LINIE WYMIAROWE
-  MN,U TEREN ZABUDOWY MIESZKANIOWEJ I USŁUG
-  B,S TEREN BAZ I SKŁADÓW
-  KD DROGA DOJAZDOWA
-  KANALIZACJA SANITARNA
-  LINIA ENERGETYCZNA NN

SPORZADZAJĄCY PLAN
BURMISTRZ SĘPÓLNA KRAJ.

Wzręb 1
Karta 3 (5)
Wzręb 1
Karta 1 (5)

bydgoskie
Miasto
SĘPÓLNO

Mapa ewidencji gruntów -- skala 1:1000

1. Osnowa Poligonizacja techniczna w skali 1:1000 z 1965 r. wykonana BOPM w Bydgoszczy
2. Matryca: *matryca* (czyli z pierwowzrostu mapy) z dnia *1977* r. (czyli z dnia *1977* r.)

Szkielet usztywniający sąsiedni



Zmiany

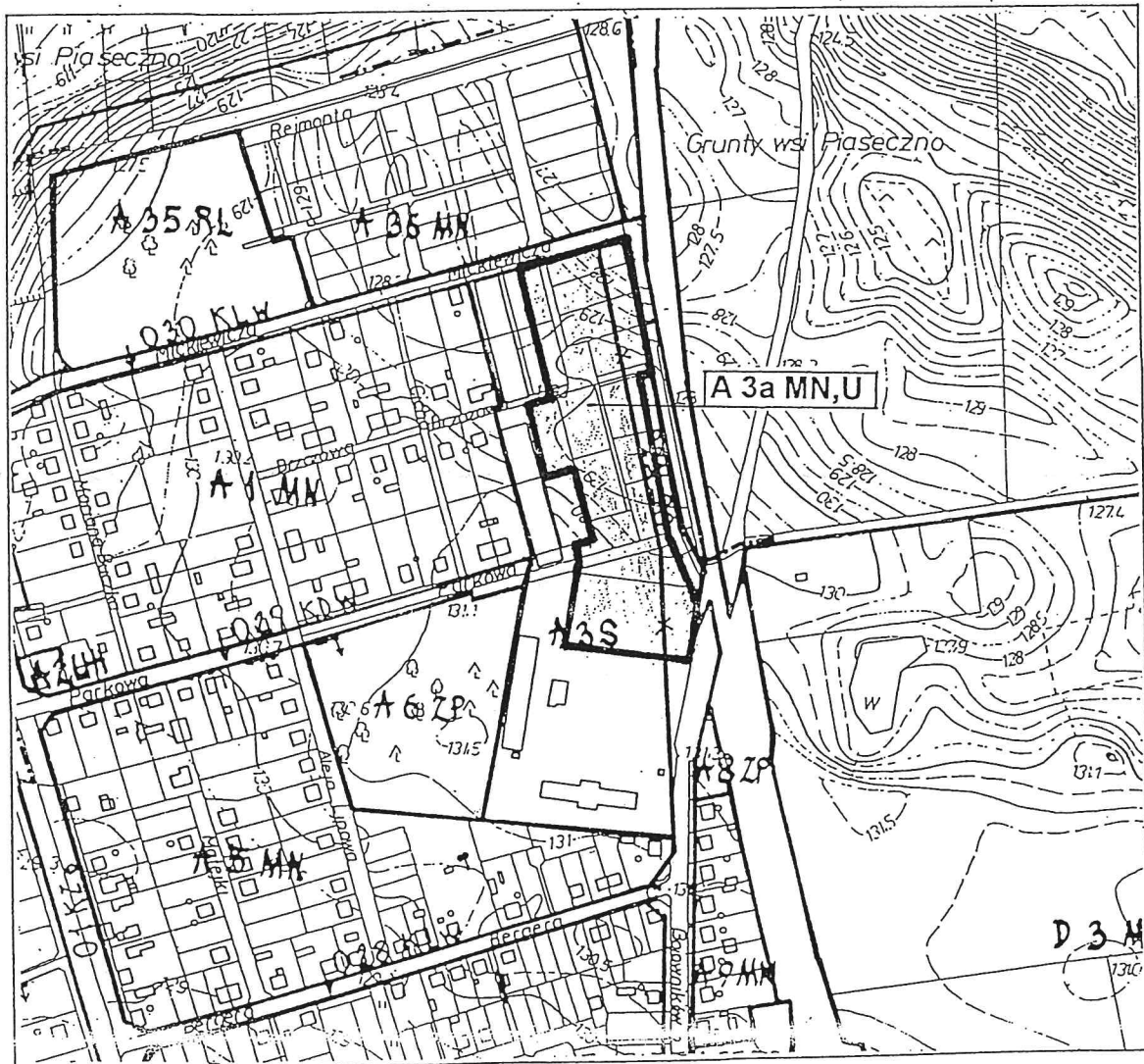
Centrum Wzrostu
w Bydgoszczy
Wydawnictwo Kartografii
i Siatkowniczości
Powiatowy Ośrodek Dokumentacji
Geodezyjnej i Kartograficznej
Zaewidencjonowano: *21/2003*

ZMIANA MIEJSCOWEGO PLANU OGÓLNEGO
ZAGOSPODAROWANIA PRZESTRZENNEGO
MIASTA SĘPÓLNA KRAJ.

Załącznik Nr 3a
do uchwały Nr XIV/139/2003
Rady Miejskiej w Sępólnie Kraj.
z dnia 3. XII. 2003

Skala 1:5 000

Uchwała Nr 39/VI/92 Rady Miejskiej w Sępólnie Kraj. z dnia 30.12.1992 r.
- Dz. Urz. Woj. Bydg. Nr 5 poz. 70 z 1993 r. - z późn. zm.



TEREN OBJĘTY PLANEM MIEJSCOWYM
SYMBOL PLANU - A 3a MN,U

DZ. NR 99/2, 103/2, 104, 105, 106, 107, 108, 110/2, 196/1,
185/2, 130/2, 134, 132/2, 133, 135, 136, 137, 138, 184/2, 185/1.

ORGAN SPORZĄDZAJĄCY - BURMISTRZ SĘPÓLNA KRAJ.

woj. kujawsko-pomorskie
powiat sępoleński
gmina Sępólno Kraj.

Mapa zasadnicza
skala 1:1000

miasto Sępólno Kr.

Załącznik Nr 4
uchwały Nr XI/113/11/2003
 Rady Miejskiej w Sępólnie Kraj.
 z dnia XII/2003

obręb 4 dz. 479, 481

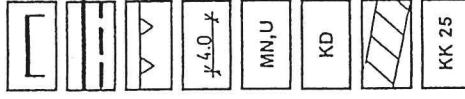
**MIEJSCOWY PLAN ZAGOSPODAROWANIA PRZESTRZENNEGO
TERENU ZABUDOWY MIESZKANIOWEJ I USŁUG
W SĘPÓLNIE KRAJ. PRZY UL. SIENKIEWICZA
DZ. NR 479 I 481**

SKALA 1:1000



RYSUNEK POMNIEJSZONO

OZNACZENIA



GRANICA OPRACOWANIA I UCHWALENI PLANU

LINIE ROZGRANICZAJĄCE TERENY O RÓŻNYM SPOSOBIE
UŻYTKOWANIA - OBOWIĄZUJĄCE I POSTULOWANE

NIEPRZEKRACZALNE LINIE ZABUDOWY

LINIE WYMIAROWE

ZABUDOWA MIESZKANIOWA Z USŁUGAMI

DROGA DOJAZDOWA

TEREN WYŁĄCZONY Z ZABUDOWY KUBATUROWEJ

PROJEKTOWANA OBWODNICA MIASTA

2000-10-26

SPORZADZAJĄCY PLAN
BURMISTRZ SĘPÓLNA KRAJ.

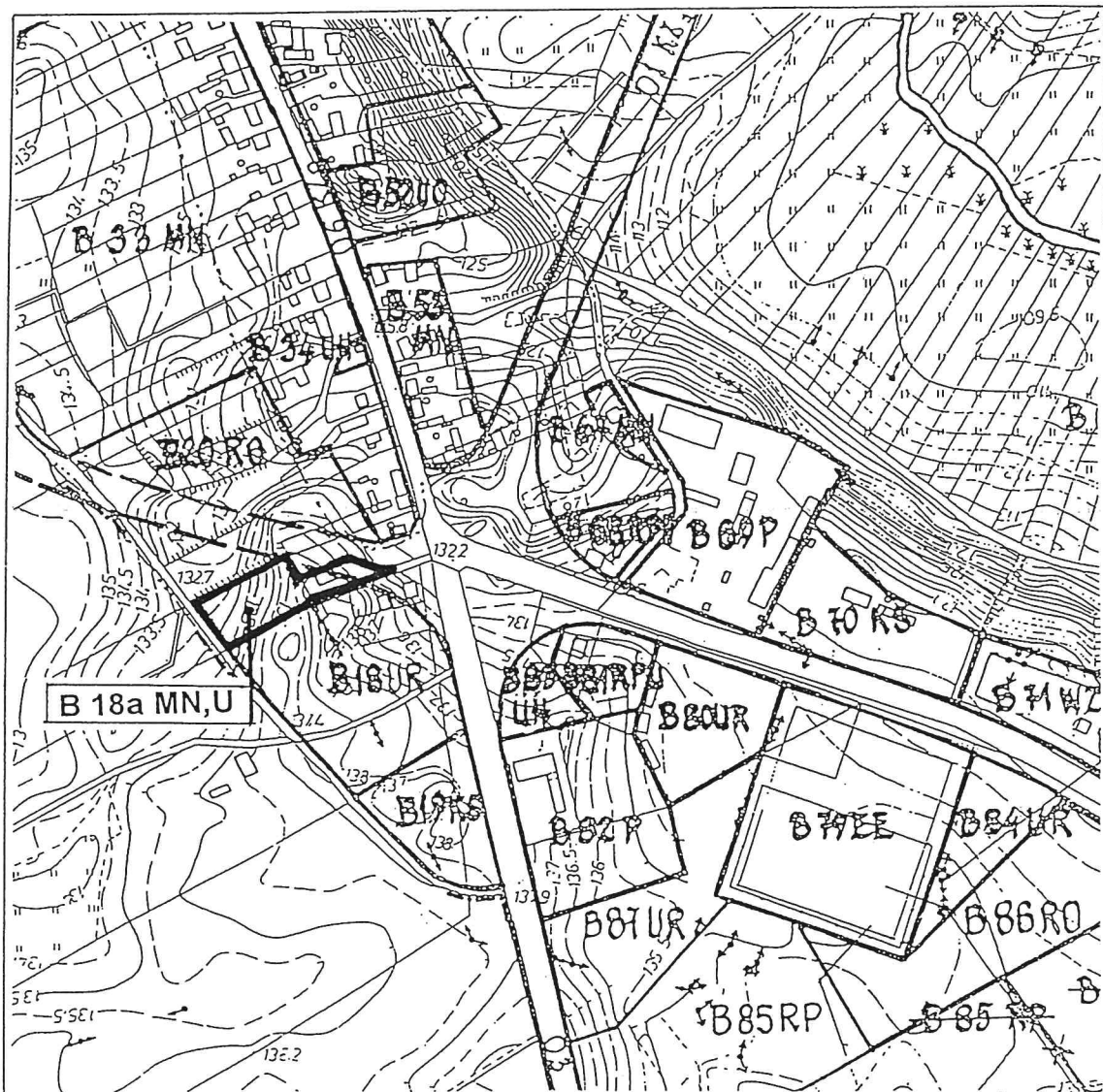


ZMIANA MIEJSCOWEGO PLANU OGÓLNEGO
ZAGOSPODAROWANIA PRZESTRZENNEGO
MIASTA SĘPÓLNA KRAJ.

Załącznik Nr 4a
do uchwały Nr *XIV/131/2003*
Rady Miejskiej w Sępólnie Kraj.
z dnia *3. XII. 2003*

Skala 1:5 000

Uchwała Nr 39/VI/92 Rady Miejskiej w Sępólnie Kraj. z dnia 30.12.1992 r.
- Dz. Urz. Woj. Bydg. Nr 5 poz. 70 z 1993 r. - z późn. zm.



TEREN OBJĘTY PLANEM MIEJSCOWYM
SYMBOL PLANU - B 18a MN,U

DZ. NR 479, 481

ORGAN SPORZĄDZAJĄCY - BURMISTRZ SĘPÓLNA KRAJ.