

do uchwały Nr *XVI/159/2004*  
Rady Miejskiej w Sępólnie Krajeńskim  
z dnia *29.01.* 2004 roku

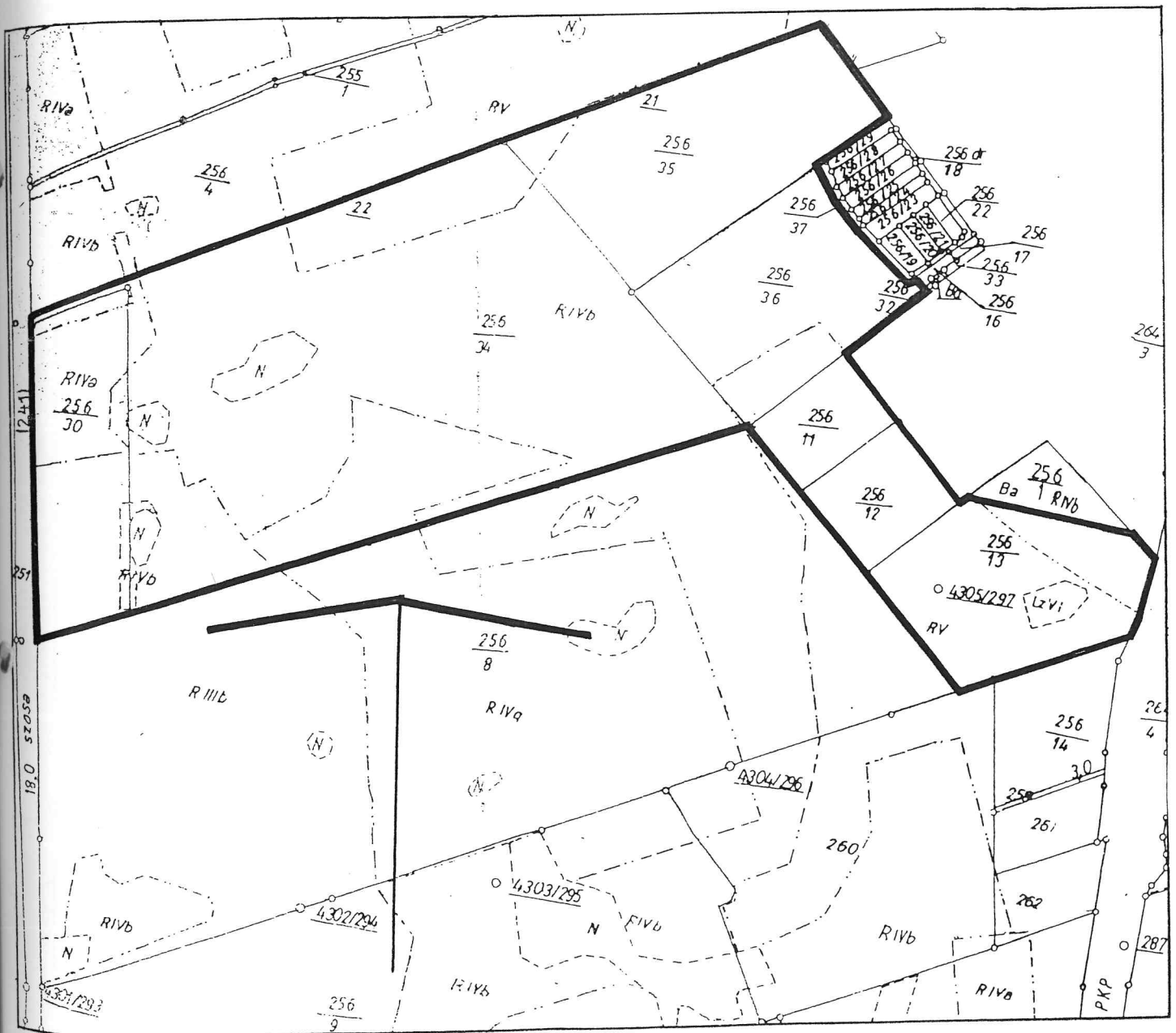
# NIECHORZ

## GM. SĘPÓLNO KRAJEŃSKIE

### Załącznik graficzny

do uchwały w sprawie przystąpienia do sporządzenia miejscowego planu zagospodarowania przestrzennego terenu działek nr nr 256/11, 256/12, 256/13, 256/30, 256/34, 256/35 i 256/36.

Granice obszaru objętego projektem planu naniesiono na kserokopii mapy ewidencyjnej w skali 1:5000.



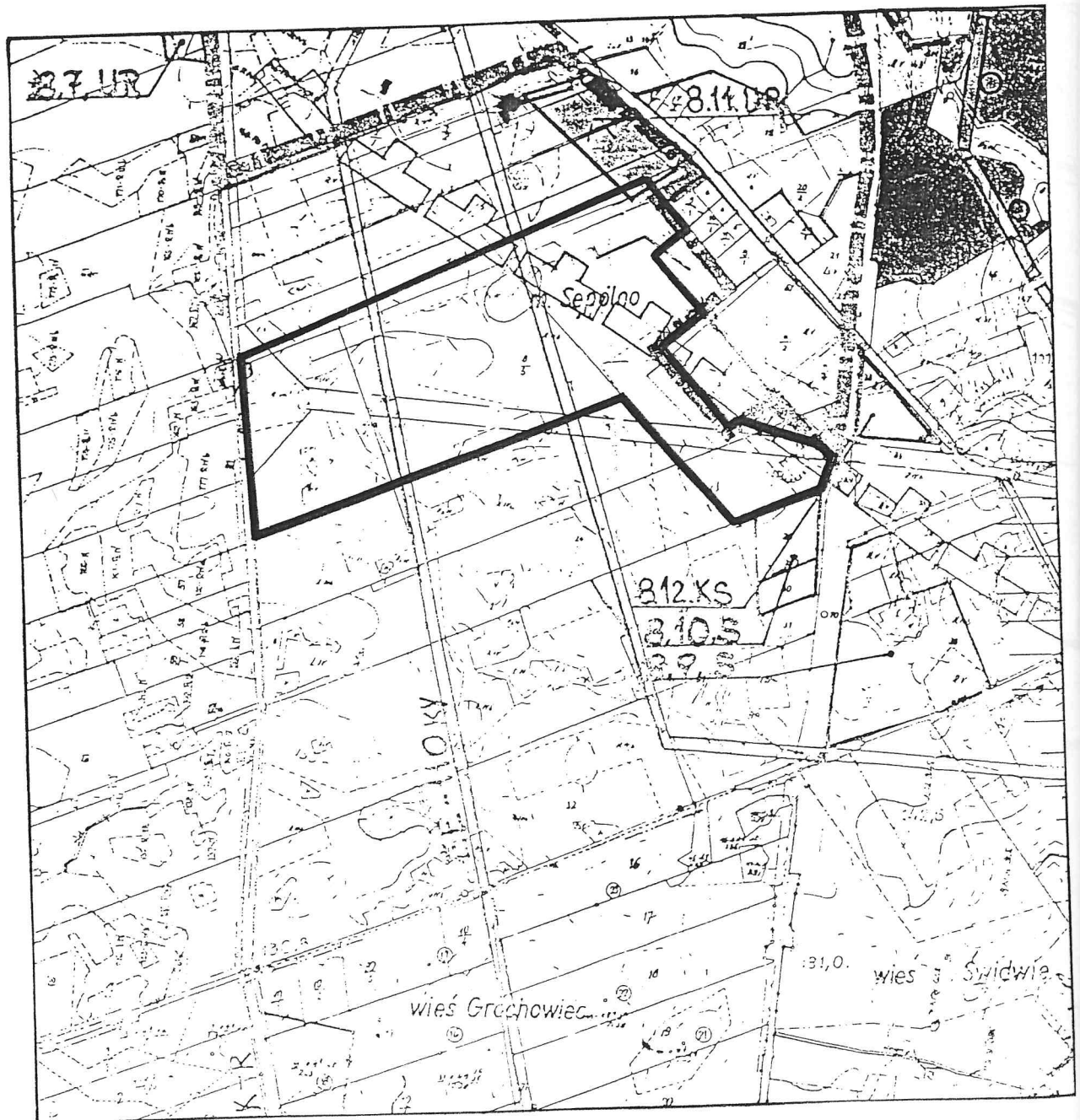
granicę obszaru objętego projektem planu

# NIECHORZ

## GM. SĘPÓLNO KRAJEŃSKIE

**Załącznik graficzny**  
do uchwały w sprawie przystąpienia do sporządzenia miejscowego planu zagospodarowania przestrzennego terenu działek nr nr 256/11, 256/12, 256/13, 256/30, 256/34, 256/35 i 256/36.

Granice obszaru objętego projektem planu naniesiono na kserokopii fragmentu rysunku miejscowego planu ogólnego zagospodarowania przestrzennego gminy w skali 1:10000, który z końcem 2003 r. utracił ważność.



**—** granice obszaru objętego projektem planu