

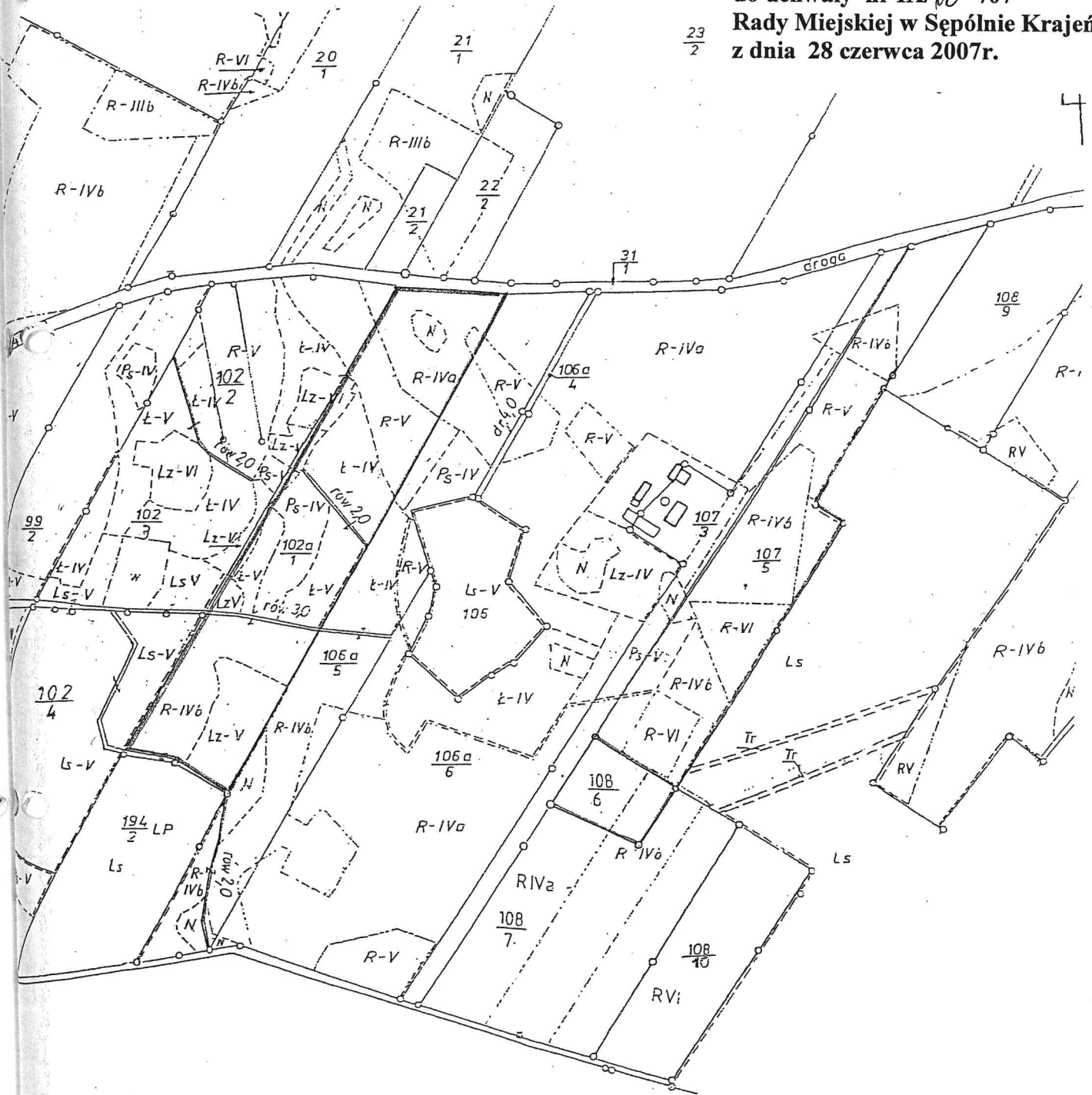
powiat: sępoleński
gmina: Sępólno Krajeńskie
miasto: Radońsk

dz. 106/5-a; 106/6-a; 107/3; 107/5; 108/6 k.m. 2

STAROSTWO POWIATOWE
w Sępólnie Krajeńskiej
ul. Kościuszki 11
69-400 Sępólno Krajeńskie

Mapa ewidencji gruntów
Skala 1 : 5 000

załącznik graficzny nr 1
do uchwały nr IX/66 /07
Rady Miejskiej w Sępólnie Krajeńskiej
z dnia 28 czerwca 2007r.



Wydano do celów informacyjnych
przez Panią Burmistrz Hannę Nikel

[Signature]
Burmistrz Hanna Nikel
Radońsk

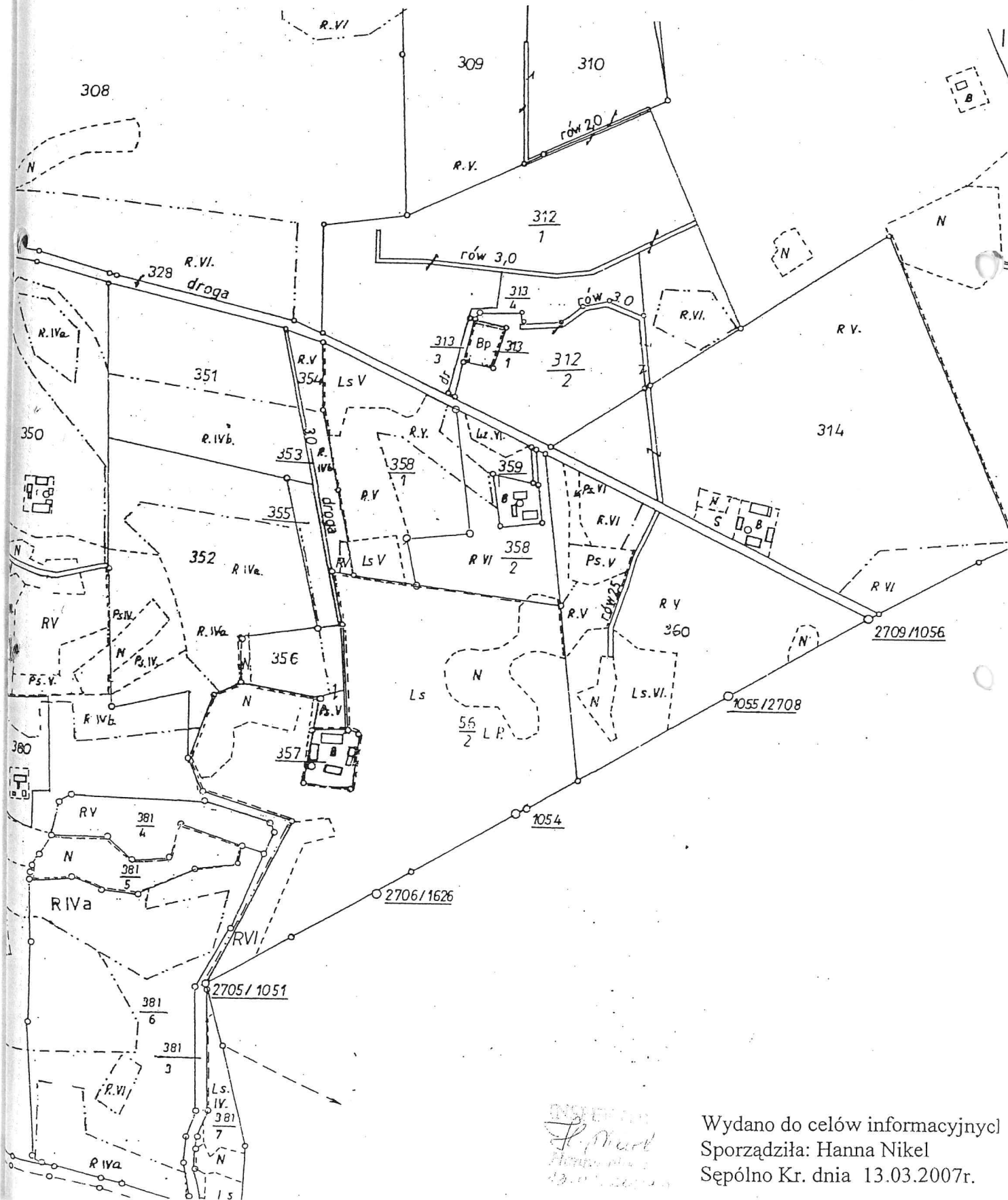
Sępólno Kr. dnia 11 marca 2005r

Woj. kujawsko - pomorskie
Powiat: sępoleński
Gmina: Sępólno Kraj.
Obręb: Sikorz
Dz. 312/2 k.m 2

STAKUSIWO B
w Sępólnie Kraj.
ul. Kosciuszki 11
49-414 Sępólno Krajeńskie
GN 7930-4-709120

Mapa ewidencji gruntów
Skala 1 : 5 000

załącznik graficzny nr 2
do uchwały nr IX/66/07
Rady Miejskiej w Sępólnie Krajeńskim
z dnia 28 czerwca 2007r.



INSPIRACJA
J. Mark
Hanna Nickel
13.03.2007r.

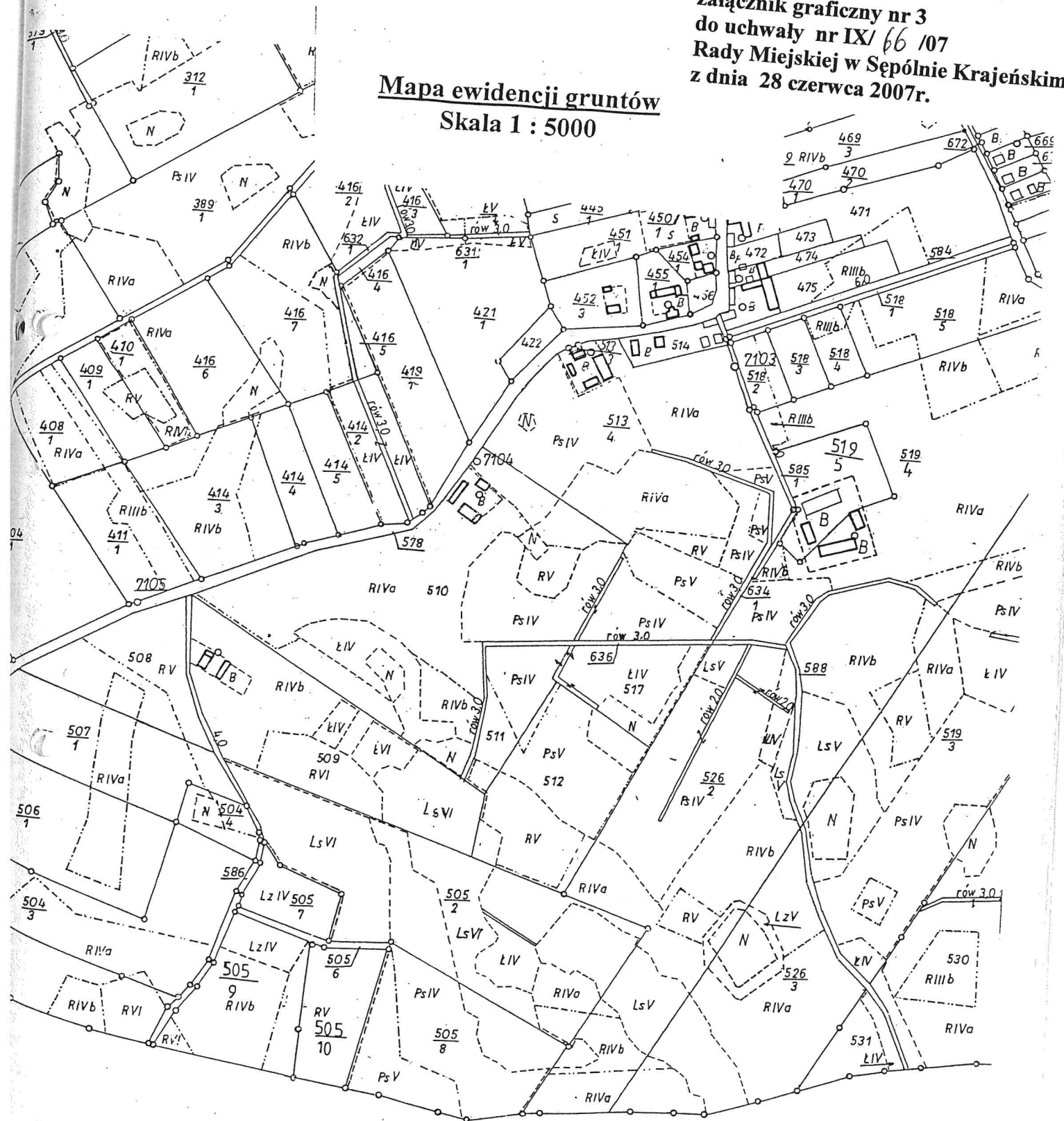
Wydano do celów informacyjnych
Sporządziła: Hanna Nickel
Sępólno Kr. dnia 13.03.2007r.

ujawsko – pomorskie
at: sępoleński
mina: Sępólno Kr.
Obręb: Lutowo
Dz. 505/2 k.m. 2

STAROSTWO POWIATOWE
w Sępólnie Krajeńskim
ul. Koszuszki 11
89-410 Sępólno Krajeńskie
G.N. 7430-1-450/2007

załącznik graficzny nr 3
do uchwały nr IX/66/107
Rady Miejskiej w Sępólnie Krajeńskim
z dnia 28 czerwca 2007r.

Mapa ewidencji gruntów
Skala 1 : 5000



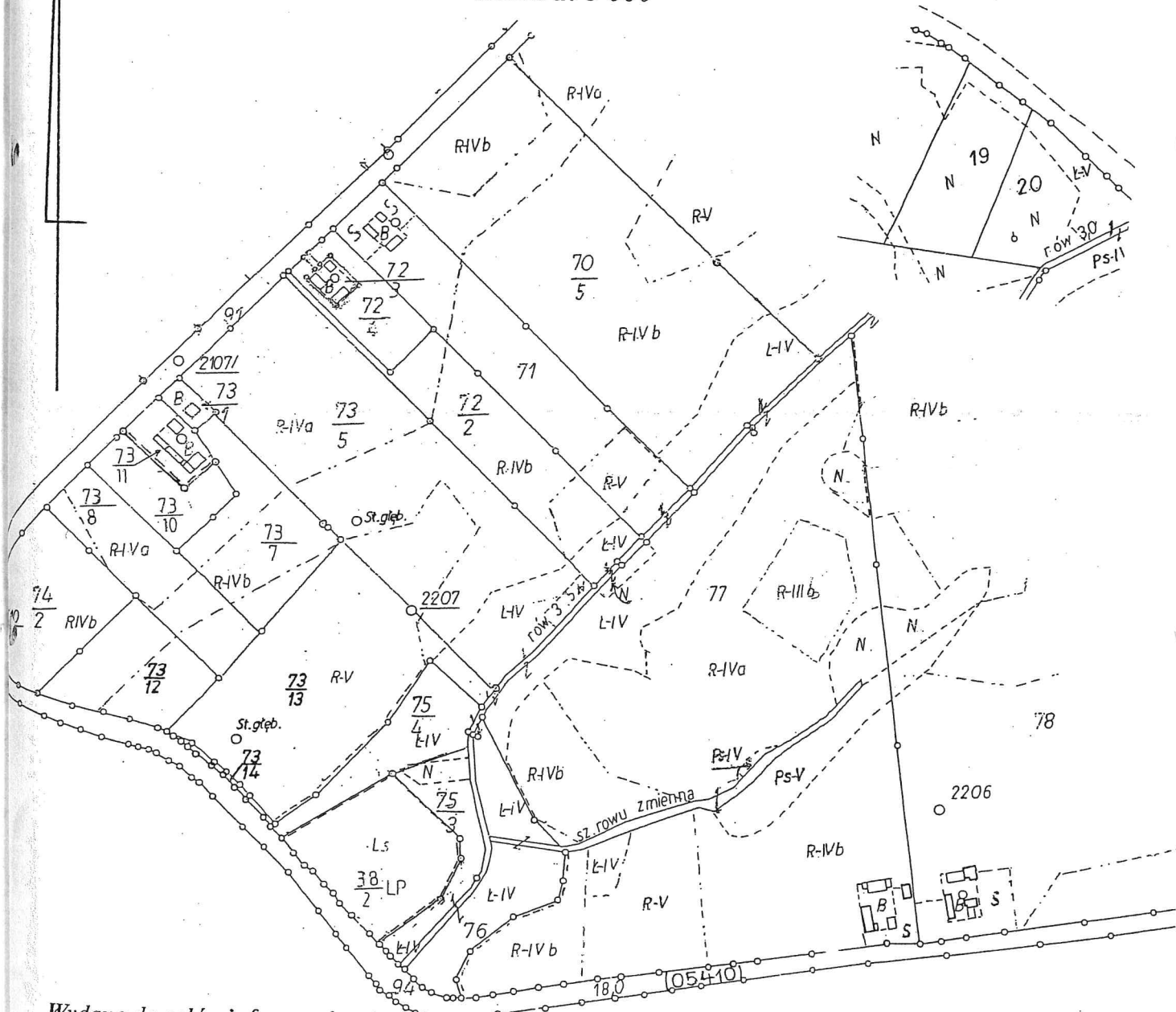
Wydano do celów informacyjnych
Sporządziła: Barbara Solarek
Sępólno Kr. dnia 16.02.2007r.

Woj. kujawsko – pomorskie
Powiat : Sepoleński
Gmina : Sepólno Kr.
Obręb : Trzciany
Dz. 72/2, 19, 77

GN 7430-1-2372/04

załącznik graficzny nr 4
do uchwały nr IX/66/07
Rady Miejskiej w Sepólnie Krajeńskim
z dnia 28 czerwca 2007r.

Mapa ewidencji gruntów
Skala 1: 5 000



Wydano do celów informacyjnych
Sporządziła Hanna Nikel

Sepólno Kr. dnia 05 marzec 2004 rok

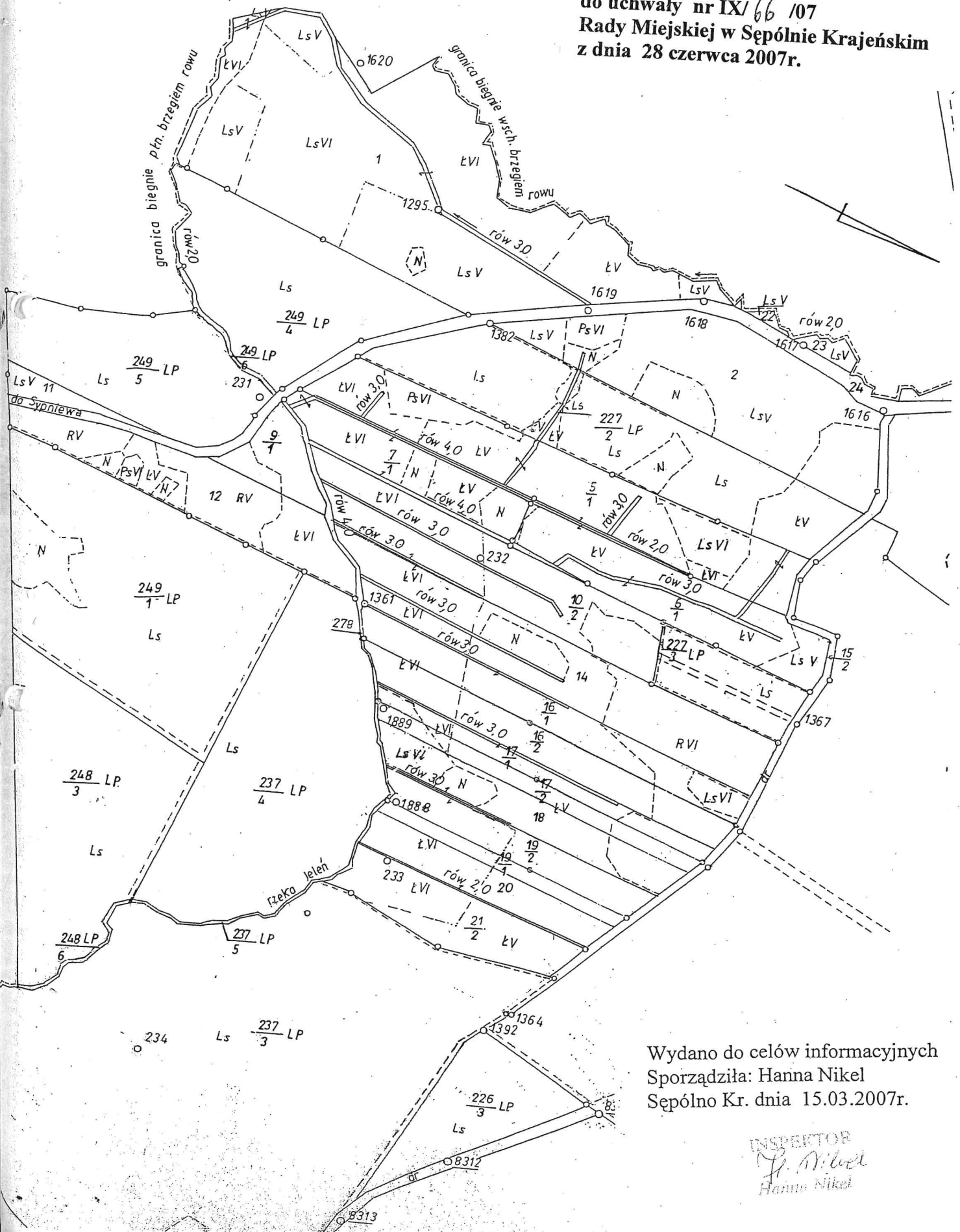
Hanna Nikel

Mapa ewidencji gruntów

Skala 1 : 5 000

MIARODAWO PLANIMETRYCZNE
w Skali 1:5000
nr. Kr. 1000/11
49-400 Sępólno Krajeńskie
I.G.N. 7500 A-741/2007

załącznik graficzny nr 5
do uchwały nr IX/66/07
Rady Miejskiej w Sępólnie Krajeńskim
z dnia 28 czerwca 2007r.



Wydano do celów informacyjnych
Sporządziła: Hanna Nickel
Sępólno Kr. dnia 15.03.2007r.

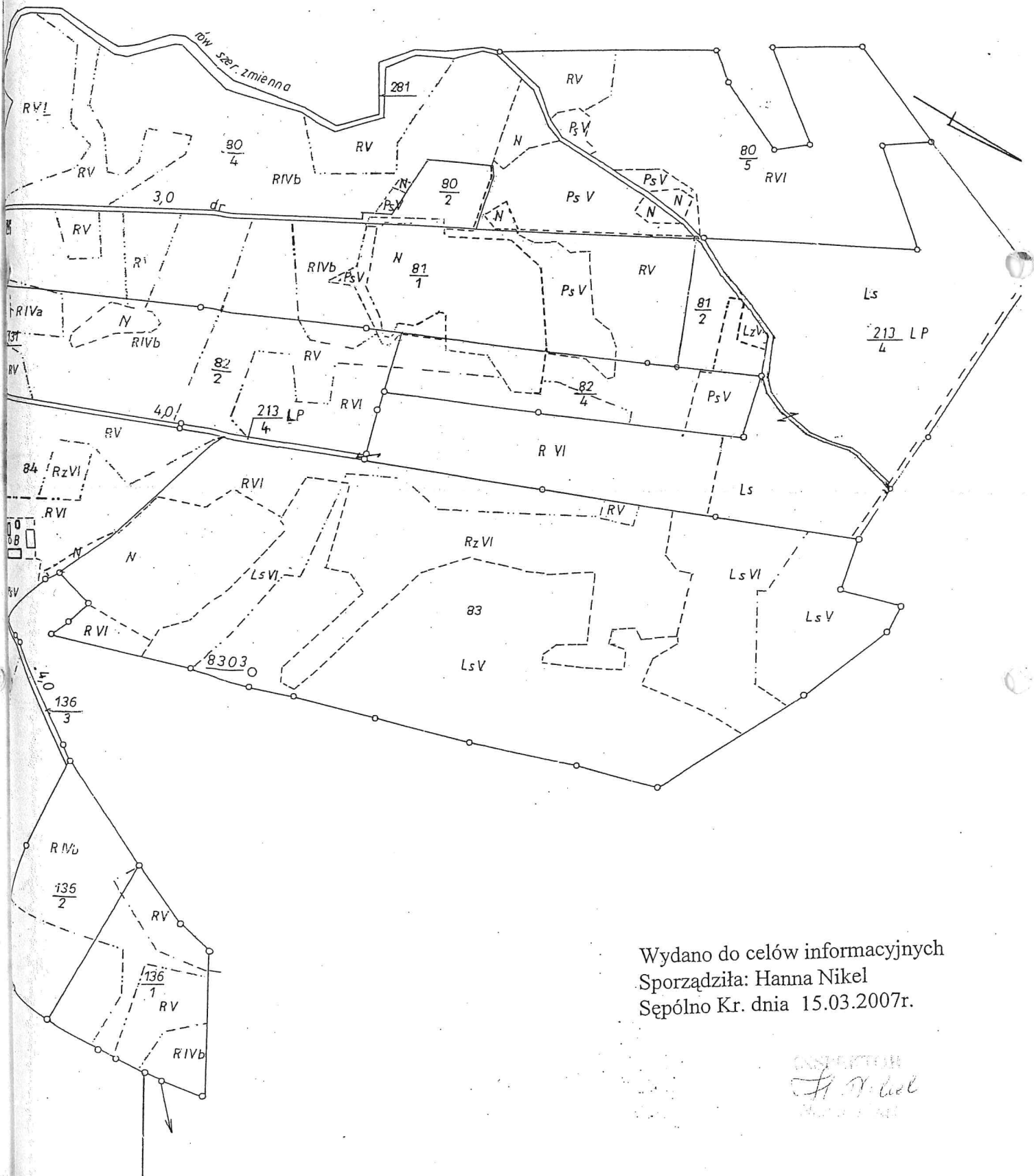
INSPEKTOR
H. Nickel
Hanna Nickel

Woj. kujawsko – pomorskie
Powiat: sępoleński
Gmina: Sępólno Kraj.
Obręb: Jazdrowo
Dz. 83 k.m 2

STANOWISKO
w Sępólnie Krajeńskiej
W-400 Sępólno Krajeńskie

załącznik graficzny nr 6
do uchwały nr IX/66/107
Rady Miejskiej w Sępólnie Krajeńskim
z dnia 28 czerwca 2007r.

Mapa ewidencji gruntów
Skala 1 : 5 000



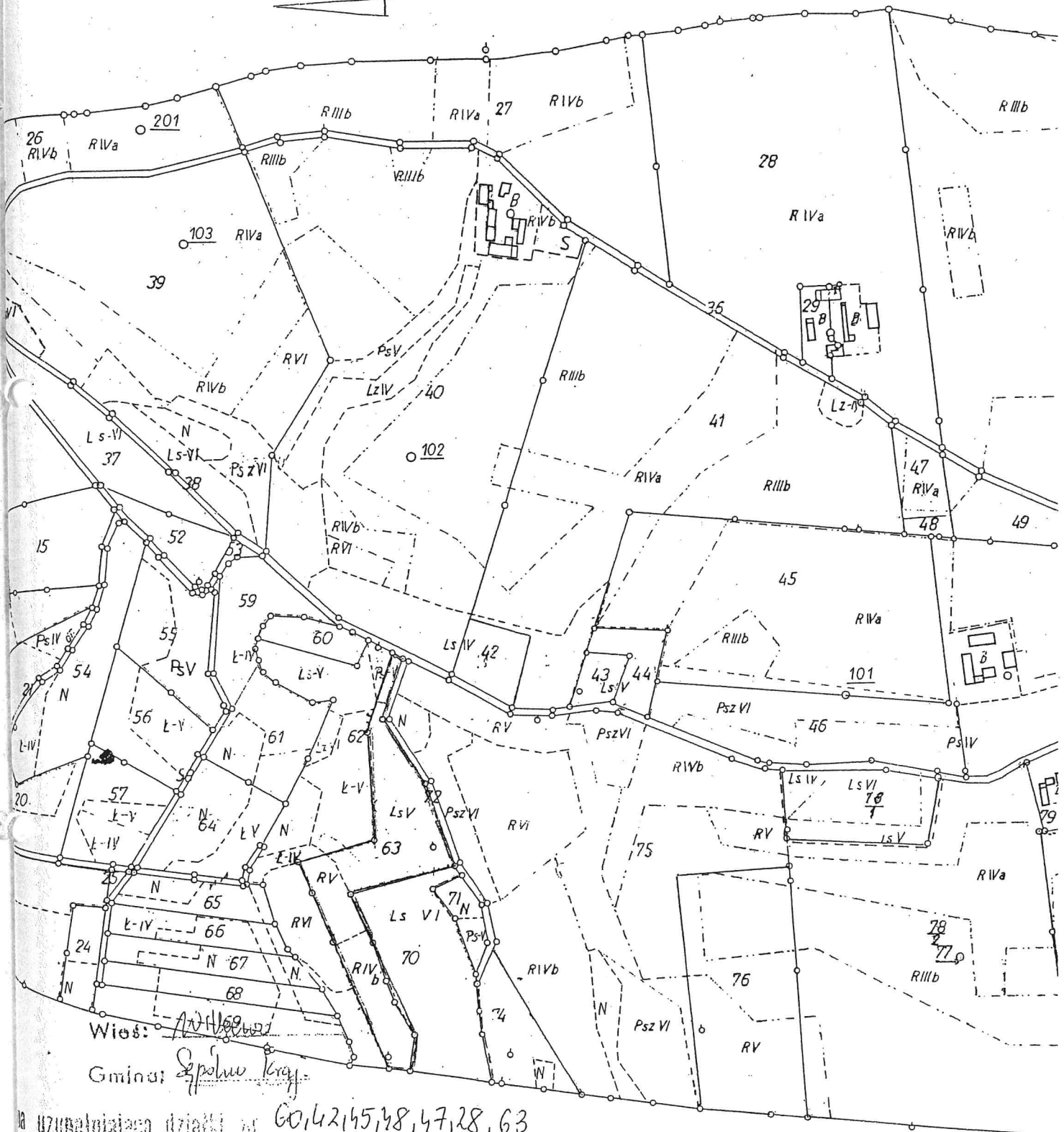
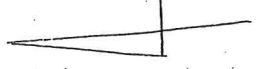
Wydano do celów informacyjnych
Sporządziła: Hanna Nickel
Sępólno Kr. dnia 15.03.2007r.

INSPEKTOR
H. Nickel
15.03.2007

załącznik graficzny nr 7
do uchwały nr IX/66/107
Rady Miejskiej w Sępólnie Krajeńskim
z dnia 28 czerwca 2007r.

sejskie

100-1-1



Wios: *Wądatkowo*

Gmina: *Sępólno Kraj.*

uzupełniająca działki nr *60, 42, 45, 48, 47, 28, 63*

skala: *1:5000*

właściciel:

16.05.2004
Grunty wsi Wądatkowo

Gm. Sępólno Kraj.

INSPEKTOR
Lebelski
Marta Reubel

woj: kujawsko-pomorskie
gmina: Sępólno Krajeńskie
obręb: Włocibórz

OPIS I MAPA - częściowy

Nr jednostki rejestrowej: 104

Nr księgi wieczyste

załącznik graficzny nr 8
do uchwały nr IX/66/107

właściciel : Górski Antoni s. Władysława i Józefy i Górska Halina c.

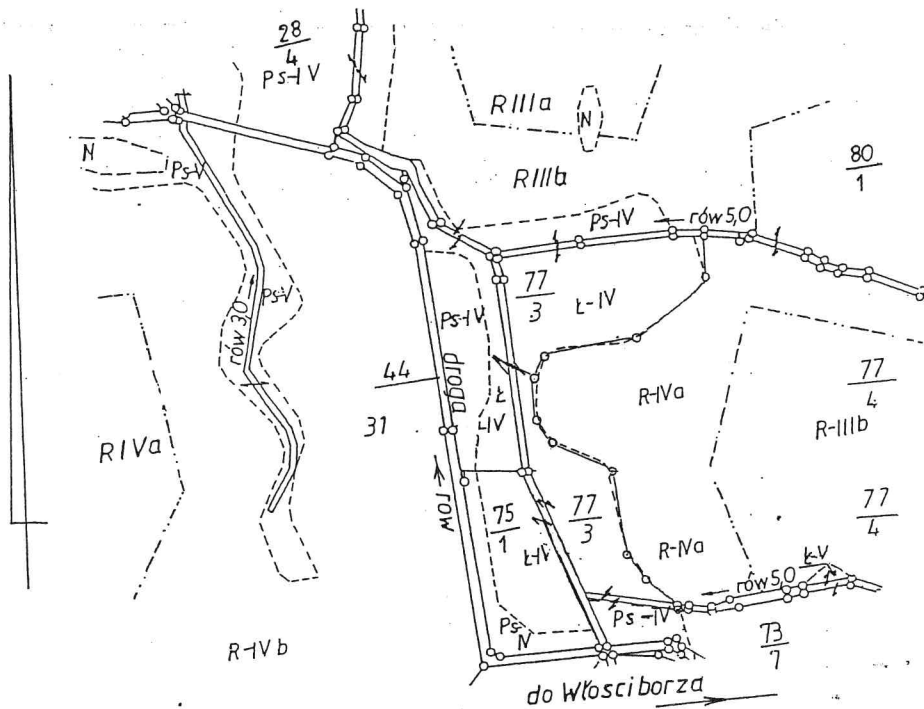
Rady Miejskiej w Sępólnie Krajeńskim
z dnia 28 czerwca 2007r.

Wypis z rejestru gruntów

Numer		Bliższe określenie położenia	Rodzaj użytku	Klasa	Powierzchnia					
Arkusze mapy	Działki				użytków			ogólna działki		
					ha	a	m ²	ha	a	m ²
1	77/3	Włocibórz	Łąka	IV	0	36	00	2	12	56
			Pastwisko	IV	1	61	56			
			Grunty pod rowami	ŁIV	0	15	00			
			RAZEM		2	12	56	2	12	56

Wyrys z mapy ewidencyjnej 1: 5000

Grunty wsi Włocibórz



Niniejszy wypis z rejestru gruntów i wyrys z mapy ewidencyjnej sporządzono w/g stanu z 2007 r.

Wykonal: geodeta Jarosław Fabia
L.dz.ew.pom.191/2007

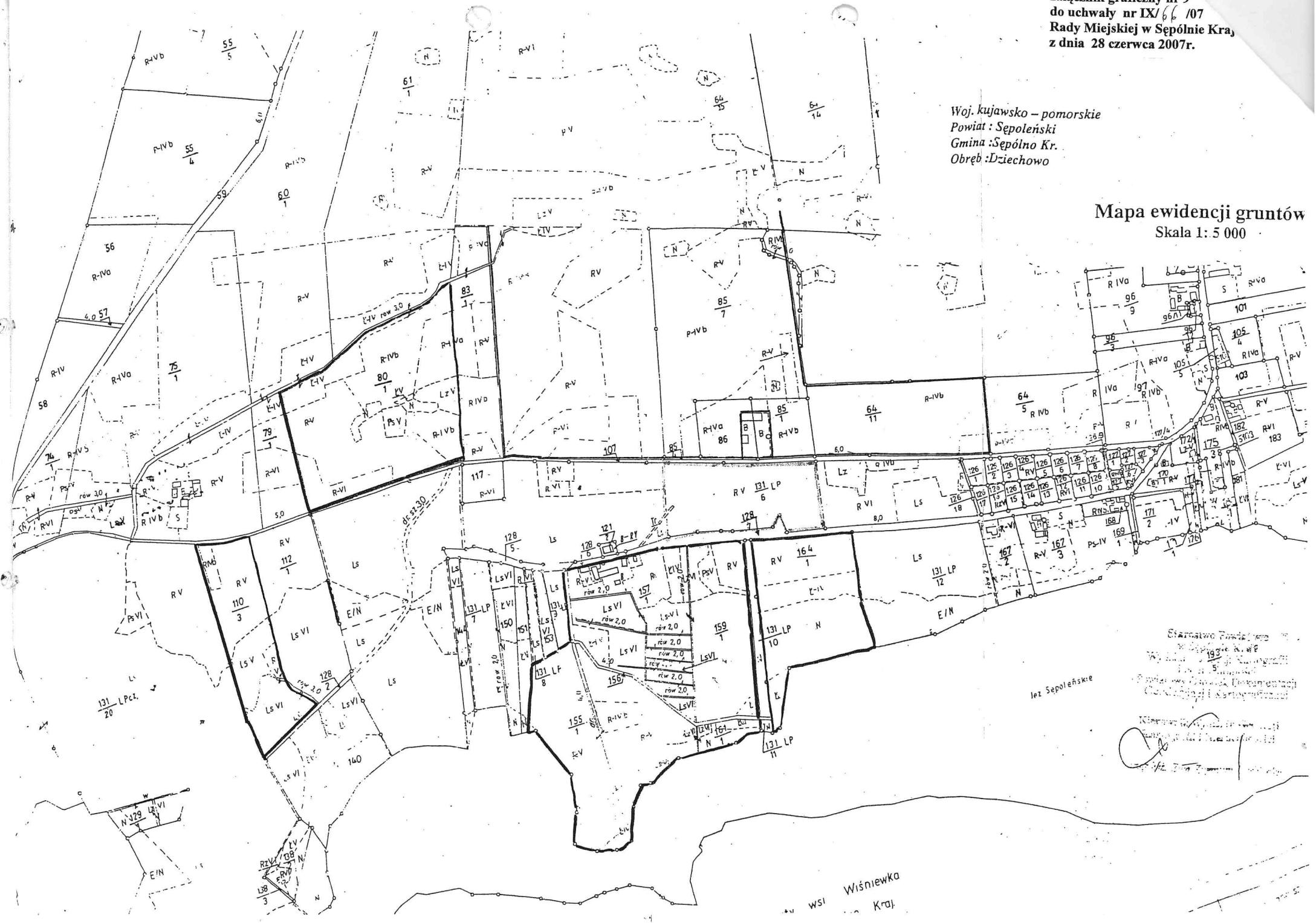
Data: 2007-03-28

podpis

załącznik graficzny nr 9
do uchwały nr IX/66/07
Rady Miejskiej w Sępólnie Krajskiej
z dnia 28 czerwca 2007r.

Woj. kujawsko – pomorskie
Powiat : Sępoleński
Gmina : Sępólno Kr.
Obręb : Dziechowo

Mapa ewidencji gruntów
Skala 1: 5 000



Starostwo Powiatowe
w Sępólnie Krajskiej
Wydział Geodezji i Kartografii
ul. 5 Maja 10
17-100 Sępólno Krajskie
Powiat Sępoleński
Gmina Sępólno Krajskie

Wydział Geodezji i Kartografii
ul. 5 Maja 10
17-100 Sępólno Krajskie

WSI
Wisławka
Kraj