

Ocena aktualności
Studium uwarunkowań i kierunków zagospodarowania przestrzennego i miejscowych
planów w Gminie Sępólno Krajeńskie

SPIS TREŚCI

1. WPROWADZENIE:

- 1.1. Podstawy prawne opracowania
- 1.2. Cel opracowania

2. ANALIZA ZMIAN W ZAGOSPODAROWANIU PRZESTRZENNYM

- 2.1. Analiza stanu planowania przestrzennego w Gminie Sępólno Krajeńskie
 - 2.1.1. Studium
 - 2.1.2. Plany miejscowe
 - 2.1.3. Miejscowe plany zagospodarowania przestrzennego uchwalone w kadencji 2014-2018r.
 - 2.1.4 Plany miejscowe w opracowaniu
- 2.2. Analiza wydanych decyzji o warunkach zabudowy, o lokalizacji inwestycji celu publicznego

3. ANALIZA WNIOSKÓW W SPRAWIE SPORZĄDZENIA LUB ZMIANY MIEJSCOWYCH PLANÓW I STUDIUM

4. OCENA AKTUALNOŚCI STUDIUM I PLANÓW MIEJSCOWYCH

5. HARMONOGRAM DALSZYCH PRAC PLANISTYCZNYCH

- 5.1. Studium
- 5.2. Plany miejscowe

Opracowanie:

Urząd Miejski w Sępólnie Krajeńskim

M. Barabach

Sierpień 2018r.

1. WPROWADZENIE:

1.1. Podstawą opracowania niniejszego dokumentu jest przepis artykułu 32 ust. 1 ustawy z dnia 27 marca 2003r. o planowaniu i zagospodarowaniu przestrzennym, wg którego: *„W celu oceny aktualności studium i planów miejscowych wójt, burmistrz albo prezydent miasta dokonuje analizy zmian w zagospodarowaniu przestrzennym gminy, ocenia postępy w opracowywaniu planów miejscowych i opracowuje wieloletnie programy ich sporządzania w nawiązaniu do ustaleń studium, z uwzględnieniem decyzji zamieszczonych w rejestrach, o których mowa w art. 57 ust. 1-3 i art. 67, oraz wniosków w sprawie sporządzenia lub zmiany planu miejscowego”*.

W związku z powyższym Burmistrz winien dokonywać oceny zachodzących zmian w zagospodarowaniu przynajmniej raz w kadencji. Poprzednia ocena zmian zagospodarowania sporządzona była w poprzedniej kadencji, pod koniec roku 2014. Obejmowała okres 2010 - 2014, ocenę tę sporządzono w oparciu o obowiązujące aktualnie przepisy tj. art. 31 ustawy z dnia 27 marca 2003r. o planowaniu i zagospodarowaniu przestrzennym. Do opracowania niniejszej oceny za okres analizowany przyjęto okres od końca roku 2014 do pierwszego kwartału roku 2018.

1.2. Celem opracowania jest ocena aktualności Studium uwarunkowań i kierunków zagospodarowania przestrzennego gminy Sępólno Krajeńskie oraz miejscowych planów zagospodarowania przestrzennego. Ocenę dokonano w oparciu o analizę zmian w zagospodarowaniu gminy, analizę wniosków w sprawie sporządzenia lub zmiany miejscowego planu, a także biorąc pod uwagę przebieg dotychczasowych prac planistycznych prowadzonych od 1995r. Opracowanie ma na celu ocenę potrzeb zmian w planach miejscowych, zoptymalizowanie działań w zakresie planowania przestrzennego w gminie oraz zidentyfikowanie potrzeb zmiany studium a następnie określenia wieloletniego planu sporządzania miejscowych planów lub ich zmian.

2. ANALIZA ZMIAN W ZAGOSPODAROWANIU PRZESTRZENNYM

2.1. Analiza stanu planowania przestrzennego w Gminie Sępólno Krajeńskie

2.1.1. Studium

Studium uwarunkowań i kierunków zagospodarowania przestrzennego jest narzędziem określania polityki przestrzennej obszaru gminy, w tym lokalnych zasad zagospodarowania przestrzennego. Obecnie, z uwagi na zmiany przepisów szeregu ustaw gmina jest w trakcie sporządzania zmiany Studium, biorąc pod uwagę przepis art. 33 ustawy z dnia 27 marca o planowaniu i zagospodarowaniu przestrzennym (Dz. U. z 2017r. poz., 1073 ze zm).

W świetle art. 9 ustawy o planowaniu i zagospodarowaniu przestrzennym Studium jest narzędziem koordynowania planowania przestrzennego na szczeblu lokalnym i strategicznych zamierzeń gminy z planowaniem krajowym i regionalnym. Studium, pomimo, iż nie jest aktem prawa miejscowego, ma moc wiążącą dla opracowywanych miejscowych planów zagospodarowania przestrzennego.

Dotychczas obowiązujące Studium uwarunkowań i kierunków zagospodarowania przestrzennego gminy Sępólno Krajeńskie przyjęto Uchwałą Nr VII/32/11 Rady Miejskiej w Sępólnie Krajeńskim z dnia 31 marca 2011r. jest w trakcie zmiany - na etapie prac formalno-prawnych. Powodem przystąpienia do prac projektowych była wspomniana w poprzedniej analizie z 2014r. potrzeba dostosowania do obecnych wymogów prawnych, aktualizacja i dostosowania do obecnych potrzeb rozwoju gminy. Podstawę sporządzenia zmiany stanowi Uchwała Nr XXIII/168/2016 Rady Miejskiej w Sępólnie Krajeńskim z dnia 31 sierpnia 2016r. w sprawie przystąpienia do sporządzenia Studium uwarunkowań i kierunków zagospodarowania przestrzennego Miasta i Gminy Sępólno Krajeńskie.

2.1.2. Plany miejscowe

Obecnie na terenie gminy obowiązuje 60 miejscowych planów zagospodarowania przestrzennego, obejmujących łącznie powierzchnię 1527,03 ha. Na terenie gminy przeważają drobne plany, o powierzchni nie przekraczającej 10 ha, w niektórych przypadkach obejmujące pojedyncze działki. W grupie tej znajduje się 50 z 60 planów, obejmuje ona łącznie 132 ha, stanowi 82,5% obowiązujących planów miejscowych i 8,65% powierzchni objętych planami. Średnia powierzchnia planów w tej grupie wielkości wynosi 2,8 ha. Drugą grupę - 17,5% wszystkich planów, stanowią miejscowe plany zagospodarowania przestrzennego dla

obszarów większych niż 10 ha. Jest to 10 planów o łącznej powierzchni 1393,73 ha, stanowiących 91,35% powierzchni objętej planami.

Na terenie gminy, na podstawie ustawy z dnia 27 marca 2003 r. o planowaniu i zagospodarowaniu przestrzennym zrealizowano 33 plany miejscowe. Obejmują one obszar 342,9 ha. Stanowią 52,6% wszystkich planów oraz 22,47% powierzchni objętej planami.

Przed rokiem 2003, na podstawie ustawy z dnia 7 lipca 1994 r. o zagospodarowaniu przestrzennym powstało 27 planów miejscowych. Obejmują one obszar 1214,09 ha. Stanowią 47,4% wszystkich planów oraz 79,6% powierzchni objętej planami. Należy jednak zwrócić uwagę, iż największymi powierzchniami planami uchwalonymi do 2003 roku były plany podjęte następującymi uchwałami: w sprawie zmiany miejscowego planu ogólnego zagospodarowania przestrzennego gminy Sępólno Krajeńskie, w zakresie wprowadzenia granicy polno-leśnej (uchwała nr XI/129/99 Rady Miejskiej w Sępólnie Krajeńskim z dnia 31 sierpnia 1999 r.) oraz w sprawie zmiany miejscowych planów ogólnych zagospodarowania przestrzennego miasta i gminy Sępólno Krajeńskie (uchwała nr III/36/98 Rady Miejskiej w Sępólnie Krajeńskim z dnia 8 grudnia 1998 r.), które łącznie objęły powierzchnię wynoszącą 1138,2 ha zajmując 74,6% obszaru objętych planami zagospodarowania przestrzennego oraz 93,75% planów sporządzanych na podstawie ustawy z dnia 7 lipca 1994 r.

Wyznaczone obszary rozwoju zabudowy objęte planami zajmują powierzchnię przeszło 179,22 ha, co stanowi 0,78% powierzchni gminy.

Wykaz obowiązujących miejscowych planów zagospodarowania przestrzennego, stan na 08.2018r., opracowanie własne na podstawie danych z UM Sępólno Krajeńskie

LP	PRZEDMIOT I ZAKRES USTALEŃ MIEJSCOWEGO PLANU ZAGOSPODAROWANIA PRZESTRZENNEGO	NR UCHWAŁY I DATA JEJ PODJĘCIA PRZEZ RADĘ MIEJSKĄ W SĘPÓLNIE KRAJEŃSKIM	NR DZIENNIKA URZĘDOWEGO WOJEWÓDZTWA KUJAWSKO- POMORSKIEGO I DATA PUBLIKACJI UCHWAŁY	UWAGI	POW. OBJĘTA PLANEM [HA]
----	--	--	--	-------	----------------------------------

MIEJSCOWE PLANY ZAGOSPODAROWANIA PRZESTRZENNEGO UCHWALONE NA PODSTAWIE USTAWY Z DNIA 7 LIPCA 1994 R. O ZAGOSPODAROWANIU PRZESTRZENNYM					
1	Zmiana miejscowego planu ogólnego zagospodarowania przestrzennego miasta Sępólna Krajeńskiego.	Uchwała nr 117/IV/96 z dnia 29 kwietnia 1996 r.	Dziennik Urzędowy Województwa Bydgoskiego nr 17 poz. 78 z dnia 29.07.1996 r.	Nieobowiązujący, zmieniony przez: Nr 220/IV/97 Rady Miejskiej w Sępólnie Kraj. z dnia 28 maja 1997 r.; Nr XXXV/377/01 Rady Miejskiej w Sępólnie Kraj. z dnia 18 października 2001 r.; Nr XIII/90/07 Rady Miejskiej w Sępólnie Kraj. z dnia 25.10.2007 r.	1,45
2	Zmiana miejscowego planu ogólnego zagospodarowania przestrzennego miasta Sępólna Krajeńskiego	Uchwała nr 208/III/97 z dnia 10 kwietnia 1997 r.	Dziennik Urzędowy Województwa Bydgoskiego nr 18 poz. 89 z dnia 13.05.1997 r.	-	0,42

3	Zmiany miejscowego planu ogólnego zagospodarowania przestrzennego gminy Sępólno Krajeńskie.	Uchwała nr 217/IV/97 z dnia 28 maja 1997 r.	Dziennik Urzędowy Województwa Bydgoskiego nr 25 poz. 128 z dnia 30.06.1997 r.	Częściowo obowiązujący, zmieniony przez Nr XXXII/321/2001 Rady Miejskiej w Sępólnie Kraj. z dnia 25 kwietnia 2001 r.	2,64
4	Zmiany miejscowego planu ogólnego zagospodarowania przestrzennego miasta Sępólno Krajeńskie.	Uchwała nr 220/IV/97 z dnia 28 maja 1997 r.	Dziennik Urzędowy Województwa Bydgoskiego nr 24 poz. 121 z dnia 24.06.1997 r.	Częściowo obowiązujący, zmieniony przez Nr XXXII/321/2001 Rady Miejskiej w Sępólnie Kraj. z dnia 25 kwietnia 2001 r.	0,64
5	Miejscowy plan zagospodarowania przestrzennego terenu zabudowy mieszkaniowej i usługowej przy ul. Koronowskiej w Sępólnie Krajeńskim i Niechorzu.	Uchwała nr 263/X/97 z dnia 30 grudnia 1997 r.	Dziennik Urzędowy Województwa Bydgoskiego nr 19, poz. 76 z dnia 31.03.1998 r.	Obowiązuje również dla terenów wiejskich gminy	7,14
6	Zmiany miejscowego planu ogólnego zagospodarowania przestrzennego gminy Sępólno Krajeńskie.	Uchwała nr 264/X/97 z dnia 30 grudnia 1997 r.	Dziennik Urzędowy Województwa Bydgoskiego nr 19 poz. 77 z dnia	-	3,07

			31.03.1997 r.		
7	Zmiany miejscowego planu ogólnego zagospodarowania przestrzennego gminy Sępólno Krajeńskie.	Uchwała nr 265/X/97 z dnia 30 grudnia 1997 r.	Dziennik Urzędowy Województwa Bydgoskiego nr 9 poz. 41 z dnia 19.02.1998 r.	-	3,24
8	Zmiana miejscowego planu ogólnego zagospodarowania przestrzennego miasta Sępólno Krajeńskiego.	Uchwała nr III/32/98 z dnia 8 grudnia 1998 r.	Dziennik Urzędowy Województwa Kujawsko-Pomorskiego nr 11 poz. 49 z dnia 23.02.1999 r.	Częściowo obowiązujący, zmieniony przez Nr XIII/90/07 Rady Miejskiej w Sępólnie Kraj. z dnia 25.10.2007 r.	0,87
9	Miejscowy plan zagospodarowania przestrzennego terenu zabudowy mieszkaniowej i usługowej przy ul. Hanki Sawickiej w Sępólnie Krajeńskim.	Uchwała nr III/33/98 z dnia 8 grudnia 1998 r.	Dziennik Urzędowy Województwa Kujawsko-Pomorskiego nr 11, poz. 50 z dnia 23.02.1999 r.	-	4,33
10	Miejscowy plan zagospodarowania przestrzennego terenu zabudowy mieszkaniowej i	Uchwała nr III/34/98 z dnia 8 grudnia 1998 r.	Dziennik Urzędowy Województwa Kujawsko-Pomorskiego nr	-	4,97

	usługowej we wsi Lutówko (dz. 86/1) gmina Sępólno Krajeńskie.		11 poz. 51 z dnia 23.02.1999 r.		
11	Miejscowy plan zagospodarowania przestrzennego terenu zabudowy mieszkaniowej i usługowej we wsi Lutówko (dz. nr 9) gmina Sępólno Krajeńskie.	Uchwała nr III/35/98 z dnia 8 grudnia 1998 r.	Dziennik Urzędowy Województwa Kujawsko-Pomorskiego nr 11 poz. 52 z dnia 23.02.1999 r.	-	1,51
12	Zmiana miejscowych planów ogólnych zagospodarowania przestrzennego miasta i gminy Sępólno Krajeńskie.	Uchwała nr III/36/98 z dnia 8 grudnia 1998 r.	Dziennik Urzędowy Województwa Kujawsko-Pomorskiego nr 11, poz. 53 z dnia 23.02.1999 r.	Obowiązuje również dla terenu miasta	44,77
13	Zmiana miejscowego planu ogólnego zagospodarowania przestrzennego gminy Sępólno Krajeńskie, obejmującego tereny położone we wsiach Lutówko, Piaseczno, Wałdowo i Wiśniewa.	Uchwała nr III/37/98 z dnia 8 grudnia 1998 r.	Dziennik Urzędowy Województwa Kujawsko-Pomorskiego nr 11 poz. 54 z dnia 23.02.1999 r.	Częściowo obowiązujący, zmieniony przez Nr XIV/135/03 Rady Miejskiej w Sępólnie Kraj. z dnia 03.12.2003 r.	0,85

14	Zmiany w miejscowym planie ogólnym zagospodarowania przestrzennego gminy Sępólno Krajeńskie.	Uchwała nr IV/53/98 z dnia 29 grudnia 1998 r.	Dziennik Urzędowy Województwa Kujawsko-Pomorskiego nr 13 poz. 66 z dnia 4.03.1999 r.	-	2,44
15	Miejscowy plan zagospodarowania przestrzennego terenu zabudowy rzemieślniczej w Sępólnie Krajeńskim przy ulicy Sienkiewicza.	Uchwała nr IV/54/98 z dnia 29 grudnia 1998 r.	Dziennik Urzędowy Województwa Kujawsko-Pomorskiego nr 13, poz. 67 z dnia 04.03.1999 r.	-	1,18
16	Zmiany w miejscowym planie ogólnym zagospodarowania przestrzennego miasta Sępólno Krajeńskie.	Uchwała nr IV/55/98 z dnia 29 grudnia 1998 r.	Dziennik Urzędowy Województwa Kujawsko-Pomorskiego nr 13, poz. 68 z dnia 04.03.1999 r.	-	0,62
17	Miejscowy plan zagospodarowania przestrzennego terenu pod zabudowę mieszkaniową i usługi w Sępólnie Krajeńskim przy ul. Moniuszki i Wieniawskiego.	Uchwała nr XI/128/99 z dnia 31 sierpnia 1999 r.	Dziennik Urzędowy Województwa Kujawsko-Pomorskiego nr 34, poz. 319 z dnia 29.06.2000 r.	-	2,11

18	Zmiana miejscowego planu ogólnego zagospodarowania przestrzennego gminy Sępólno Krajeńskie, w zakresie wprowadzenia granicy polno-leśnej.	Uchwała nr XI/129/99 z dnia 31 sierpnia 1999 r.	Dziennik Urzędowy Województwa Kujawsko-Pomorskiego nr 33 poz. 315 z dnia 26.06.2000 r.	-	1093,45
19	Miejscowy plan zagospodarowania przestrzennego terenu pod zabudowę mieszkaniową i usługi w Sępólnie Krajeńskim przy ul. Niechorskiej.	Uchwała nr XI/130/99 z dnia 31 sierpnia 1999 r.	Dziennik Urzędowy Województwa Kujawsko-Pomorskiego nr 34, poz. 320 z dnia 29.06.2000 r.	-	6,1
20	Zmiana miejscowego planu ogólnego zagospodarowania przestrzennego miasta Sępólna Kraj., obejmującej część działki nr 81/35 przy ul. Składowej.	Uchwała nr XI/131/99 z dnia 31 sierpnia 1999 r.	Dziennik Urzędowy Województwa Kujawsko-Pomorskiego nr 64, poz. 725 z dnia 18.10.1999 r.	-	0,2
21	Zmiana w miejscowym planie ogólnym zagospodarowania przestrzennego miasta Sępólna Kraj. oraz miejscowych planów zagospodarowania przestrzennego terenów obejmujących	Uchwała nr XXI/213/2000 z dnia 29 maja 2000 r.	Dziennik Urzędowy Województwa Kujawsko-Pomorskiego nr 83, poz. 632 z dnia 30.10.2000 r.	-	2,01

	- dz. nr 115 i nr 170/8.				
22	Zmiana miejscowego planu ogólnego zagospodarowania przestrzennego gminy Sępólno Kraj. we wsiach Lutowo - dz. nr 429/1 i Wiśniewka - dz. nr 137/4, oraz miejscowego planu zagospodarowania przestrzennego terenu zabudowy mieszkaniowej i usług we wsi Piaseczno	Uchwała nr XXI/214/00 z dnia 29 maja 2000 r.	Dziennik Urzędowy Województwa Kujawsko-Pomorskiego nr 83 poz. 633 z dnia 30.10.2000 r.	-	2,52
23	Miejscowe plany zagospodarowania przestrzennego terenów zabudowy mieszkaniowej i usług na obszarze Miasta Sępólna Krajeńskiego.	Uchwała nr XXXV/377/01 z dnia 18 października 2001 r.	Dziennik Urzędowy Województwa Kujawsko-Pomorskiego nr 67, poz. 271	Częściowo obowiązujący, zmieniony przez Nr XIII/90/07 Rady Miejskiej w Sępólnie Kraj. z dnia 25.10.2007 r.	2,52

24	Miejscowe plany zagospodarowania przestrzennego terenów usług i zabudowy mieszkaniowej na obszarze gminy Sępólno Krajeńskie.	Uchwała nr XXXV/378/01 z dnia 18 października 2001 r.	Dziennik Urzędowy Województwa Kujawsko-Pomorskiego nr 15 poz. 272 z dnia 15.03.2002 r.	-	2,2
25	Miejscowy plan zagospodarowania przestrzennego terenu pod miejskie targowisko przy ul. Kościuszki w Sępólnie Krajeńskim.	Uchwała nr XXXII/321/2001 z dnia 25 kwietnia 2001 r.	Dziennik Urzędowy Województwa Kujawsko-Pomorskiego nr 67, poz. 1286 z dnia 27.09.2001 r.	-	0,92
26	Miejscowy plan zagospodarowania przestrzennego terenu pod zabudowę mieszkaniową z usługami, działalność produkcyjno-usługową oraz ubojnię we wsi Sikorz - działka nr 381/2, Gmina Sępólno Krajeńskie.	Uchwała nr XLVI/461/02 z dnia 4 października 2002 r.	Dziennik Urzędowy Województwa Kujawsko-Pomorskiego nr 123 poz. 2481 z dnia 31.10.2002 r.	-	20,95

27	Miejscowy plan zagospodarowania przestrzennego terenu pod zabudowę produkcyjno-usługową i mieszkaniową części działki nr 74/3 we wsi Świdwie Gmina Sępólno Krajeńskie.	Uchwała nr II/11/02 z dnia 29 listopada 2002 r.	Dziennik Urzędowy Województwa Kujawsko-Pomorskiego nr 3 poz. 30 z dnia 27.01.2003 r.	-	0,97
MIEJSCOWE PLANY ZAGOSPODAROWANIA PRZESTRZENNEGO UCHWALONE NA PODSTAWIE USTAWY Z DNIA 27 MARCA 2003 R. O PLANOWANIU I ZAGOSPODAROWANIU PRZESTRZENNYM					
28	Miejscowy plan zagospodarowania przestrzennego terenów położonych na obszarze Miasta i Gminy Sępólno Krajeńskie.	Uchwała nr XII/99/2003 z dnia 29 sierpnia 2003 r.	Dziennik Urzędowy Województwa Kujawsko-Pomorskiego nr 156, poz. 2084 z dnia 8.12.2003 r.	Obowiązuje również dla terenów wiejskich gminy	6,59
29	Miejscowy plan zagospodarowania przestrzennego terenu pod zabudowę mieszkaniową i usługi przy ul. Chojnickiej w Sępólnie Krajeńskim.	Uchwała nr XIII/113/2003 z dnia 10 października 2003 r.	Dziennik Urzędowy Województwa Kujawsko-Pomorskiego nr 13, poz. 145 z dnia 13.02.2004 r.	-	3,3

30	Miejscowe plany zagospodarowania przestrzennego terenów pod zabudowę mieszkaniową i usługi we wsi Sikorz - dz. nr 1/4, usługi i obsługę komunikacji we wsi Niechorz - dz. nr 101/3 oraz zabudowę mieszkaniową i usługi we wsi Piaseczno - cz. dz. nr 36/1 i 11	Uchwała nr XIV/132/03 z dnia 3 grudnia 2003 r.	Dziennik Urzędowy Województwa Kujawsko-Pomorskiego nr 39 poz. 624 z dnia 26.03.2004 r.	-	2,9
31	Zmiana miejscowego planu ogólnego zagospodarowania przestrzennego Gminy Sępólno Kraj., obejmujących tereny pod boiska sportowe oraz o miejscowych planach zagospodarowania przestrzennego terenu sportu i usług turystyczno-wypoczynkowych, zabudowy mieszkaniowej i usług, zbiornika przeciwpożarowego.	Uchwała nr XIV/133/03 z dnia 3 grudnia 2003 r.	Dziennik Urzędowy Województwa Kujawsko-Pomorskiego nr 39 poz. 625 z dnia 26.03.2004 r.	-	6,48

32	Miejscowe plany zagospodarowania przestrzennego terenów zabudowy mieszkaniowej i usługowej we wsiach Zboże - dz. nr 26/1 i Włóścibórz - dz. nr 55/1, Gmina Sępólno Krajeńskie.	Uchwała nr XIV/134/03 z dnia 3 grudnia 2003 r.	Dziennik Urzędowy Województwa Kujawsko-Pomorskiego nr 40 poz. 637 z dnia 29.03.2003 r.	-	0,21
33	Zmiana miejscowego planu zagospodarowania przestrzennego Gminy Sępólno Krajeńskie, obejmujących tereny położone we wsiach Lutówko, Piaseczno, Wałdowo i Wiśniewa, w zakresie zmiany ustaleń dotyczącej terenu w Piasecznie.	Uchwała nr XIV/135/03 z dnia 3 grudnia 2003 r.	Dziennik Urzędowy Województwa Kujawsko-Pomorskiego nr 40 poz. 638 z dnia 29.03.2004 r.	-	0,14
34	Miejscowy plan zagospodarowania przestrzennego terenu zabudowy mieszkaniowej przy ul. Niechorskiej, terenu usług rzemieślniczych z zabudową mieszkaniową przy ul. Kościuszki, terenu zabudowy	Uchwała nr XVII/169/2004 z dnia 19 lutego 2004 r.	Dziennik Urzędowy Województwa Kujawsko-Pomorskiego nr 37, poz. 569 z dnia 24.03.2004 r.	-	1,86

	mieszaniowej i usług przy ul. Mickiewicza, Brzozowej i Parkowej				
35	Miejscowy plan zagospodarowania przestrzennego terenów w Mieście i Gminie Sępólno Krajeńskie.	Uchwała nr XXXVI/304/05 z dnia 24 listopada 2005 r.	Dziennik Urzędowy Województwa Kujawsko-Pomorskiego nr 150, poz. 2865 z dnia 30.12.2005 r.	Obowiązuje również dla terenów wiejskich gminy	6,53
36	Miejscowy plan zagospodarowania przestrzennego terenu we wsi Wiśniewka, Gmina Sępólno Krajeńskie.	Uchwała nr XXXVI/305/05 z dnia 24 listopada 2005 r.	Dziennik Urzędowy Województwa Kujawsko-Pomorskiego nr 150 poz. 2866 z dnia 30.12.2005 r.	-	17,18
37	Miejscowe plany zagospodarowania przestrzennego terenów położonych we wsiach Dziechowo i Lutówko Gmina Sępólno Krajeńskie.	Uchwała nr XXVII/234/05 z dnia 27 stycznia 2005 r.	Dziennik Urzędowy Województwa Kujawsko-Pomorskiego nr 23 poz. 398 z dnia	-	2,76

			9.03.2005 r.		
38	Miejscowy plan zagospodarowania przestrzennego terenu zawartego pomiędzy ulicami: Wojska Polskiego, Nowy Rynek, Sienkiewicza, Targowa i Chopina w Sępólnie Krajeńskim.	Uchwała nr II/17/06 z dnia 30 listopada 2006 r.	Dziennik Urzędowy Województwa Kujawsko-Pomorskiego nr 3, poz. 59 z dnia 9.01.2007 r.	-	9,1
39	Miejscowy plan zagospodarowania przestrzennego działki nr 87 w Sikorzu, gmina Sępólno Krajeńskie.	Uchwała nr II/18/06 z dnia 30 listopada 2006 r.	Dziennik Urzędowy Województwa Kujawsko-Pomorskiego nr 3 poz. 60 z dnia 9.01.2007 r.	-	1,18
40	Miejscowy plan zagospodarowania przestrzennego terenu zawartego pomiędzy ulicami: Tadeusza Kościuszki, Odrodzenia, Sportową i Chojnicką w Sępólnie Krajeńskim.	Uchwała nr XIII/90/07 z dnia 25 października 2007 r.	Dziennik Urzędowy Województwa Kujawsko-Pomorskiego nr 22, poz. 306 z dnia 13.02.2008 r.	-	18,85

41	Miejscowy plan zagospodarowania przestrzennego działki nr 233/11 położonej w Niechorzu, gmina Sępólno Krajeńskie.	Uchwała nr XIII/91/07 z dnia 25 października 2007 r.	Dziennik Urzędowy Województwa Kujawsko-Pomorskiego Rok 2008 Nr 31 poz. 412 z dnia 26.02.2007 r.	-	1,14
42	Miejscowy plan zagospodarowania przestrzennego działki nr 134 w miejscowości Wiśniewka, gmina Sępólno Krajeńskie.	Uchwała nr XX/161/08 z dnia 29 maja 2008 r.	Dziennik Urzędowy Województwa Kujawsko-Pomorskiego nr 107 poz. 1702 z dnia 13.08.2008 r.	-	0,71
43	Miejscowy plan zagospodarowania przestrzennego terenu zabudowy rzemieślniczej w Sępólnie Krajeńskim.	Uchwała nr XX/162/08 z dnia 29 maja 2008 r.	Dziennik Urzędowy Województwa Kujawsko-Pomorskiego nr 100, poz. 1579 z dnia 30.07.2008 r.	-	36,8
44	Miejscowy plan zagospodarowania przestrzennego działki nr 297 w miejscowości Świdwie, gmina Sępólno Krajeńskie.	Uchwała nr XX/163/08 z dnia 29 maja 2008 r.	Dziennik Urzędowy Województwa Kujawsko-Pomorskiego nr 100 poz. 1580 z dnia 30.07.2008 r.	-	0,18

45	Miejscowy plan zagospodarowania przestrzennego terenu pod zabudowę mieszkaniową działki nr 198/38 we wsi Piaseczno gm. Sępólno Krajeńskie.	Uchwała nr XXI/168/08 z dnia 26 czerwca 2008 r.	Dziennik Urzędowy Województwa Kujawsko-Pomorskiego nr 157 poz. 2432 z dnia 4.12.2008 r.	-	0,81
46	Miejscowe plany zagospodarowania przestrzennego we wsi Dziechowo, gmina Sępólno Krajeńskie.	Uchwała nr XXXIII/252/09 z dnia 25 czerwca 2009 r.	Dziennik Urzędowy Województwa Kujawsko-Pomorskiego nr 87 poz. 1527 z dnia 28.08.2009 r.	-	4,17
47	Miejscowy plan zagospodarowania przestrzennego na obszarze gminy Sępólno Krajeńskie	Uchwała nr XXXVIII/285/2009 z dnia 29 października 2009 r.	Dziennik Urzędowy Województwa Kujawsko-Pomorskiego nr 59 poz. 600 z dnia 19.03.2010 r.	-	53,34
48	Miejscowy plan zagospodarowania przestrzennego terenu w Wiśniewce, gmina Sępólno Krajeńskie.	Uchwała nr XLII/318/10 z dnia 25 lutego 2010 r.	Dziennik Urzędowy Województwa Kujawsko-Pomorskiego nr 78 poz. 911 z dnia 27.04.2010 r.	-	18,49

49	Miejscowy plan zagospodarowania przestrzennego terenu działki nr 72/19 w Piasecznie, gmina Sępólno Krajeńskie.	Uchwała nr XLII/319/10 z dnia 25 lutego 2010 r.	Dziennik Urzędowy Województwa Kujawsko-Pomorskiego nr 78 poz. 912 z dnia 27.04.2010 r.	-	7,15
50	Miejscowy plan zagospodarowania przestrzennego działki nr 64/2 w Piasecznie, gmina Sępólno Krajeńskie.	Uchwała nr XLII/320/10 z dnia 25 lutego 2010 r.	Dziennik Urzędowy Województwa Kujawsko-Pomorskiego nr 78 poz. 913 z dnia 27.04.2010 r.	-	3,04
51	Miejscowy plan zagospodarowania przestrzennego działki nr 256/38 położonej w Niechorzu, gmina Sępólno Krajeńskie.	Uchwała nr XLII/321/2010 z dnia 25 lutego 2010 r.	Dziennik Urzędowy Województwa Kujawsko-Pomorskiego nr 77 poz. 888 z dnia 23.04.2010 r.	-	7,01
52	Zmiana w miejscowych planach zagospodarowania przestrzennego terenów w mieście i gminie Sępólno Krajeńskie dla działek nr 429/4, nr 429/7 i nr 429/8 w Sępólnie	Uchwała nr XLII/322/10 z dnia 25 lutego 2010 r.	Dziennik Urzędowy Województwa Kujawsko-Pomorskiego nr 77 poz. 889 z dnia 23.04.2010 r.	-	4,16

	Krajeńskim.				
53	Zmiana w miejscowym planie zagospodarowania przestrzennego terenu pod zabudowę mieszkaniową z usługami, działalność produkcyjno usługową oraz ubojnię we wsi Sikorz - dz. nr 381/2 gm. Sępólno Krajeńskie dla działek nr 381/4, nr 381/5 i nr 381/6	Uchwała nr XIII/80/11 z dnia 27 września 2011 r.	Dziennik Urzędowy Województwa Kujawsko-Pomorskiego nr 231 poz.2116 z dnia 14.10.2011 r.	-	6,22
54	Miejscowy plan zagospodarowania przestrzennego terenu pod zabudowę usługową i produkcyjną w rejonie ulicy T. Kościuszki w Sępólnie Krajeńskim i we wsi Sikorz gm. Sępólno Krajeński	Uchwała nr XXIV/160/12 z dnia 30 sierpnia 2012 r.	Dziennik Urzędowy Województwa Kujawsko-Pomorskiego Rocznik 2012 poz. 1834 z dnia 13.09.2013 r.	-	35,43

55	Miejscowy plan zagospodarowania przestrzennego terenu przy ulicy Chojnickiej w Sępólnie Krajeńskim	Uchwała nr XLVIII/372/14 z dnia 28 sierpnia 2014r	Dziennik Urzędowy Województwa Kujawsko-Pomorskiego Rok 2014 poz.2495 z dnia 11.09.2014 r.	-	1,07
56	Miejscowy plan zagospodarowania przestrzennego terenu pomiędzy ulicami: Wojska Polskiego, Nowy Rynek, Sienkiewicza, Targową i Chopina w Sępólnie Krajeńskim	Uchwała Nr XIV/109/2015 z dnia 25 listopada 2015 r.	Dziennik Urzędowy Województwa Kujawsko-Pomorskiego Rok 2015 poz.3889 z dnia 03.12.2015 r.	-	9,1
57	Miejscowy plan zagospodarowania przestrzennego terenu przy ulicy T. Kościuszki w Sępólnie Krajeńskim	Uchwała nr XIV/110/2015 z dnia 25 listopada 2015 r.	Dziennik Urzędowy Województwa Kujawsko-Pomorskiego Rok 2015 poz.3890 z dnia 03.12.2015 r.	-	77
58	Miejscowy plan zagospodarowania przestrzennego terenu działek nr 77 i nr 72/2 obręb Trzciany gm. Sępólno Krajeńskie	Uchwała nr XXXVIII/304/2017 z dnia 29 listopada 2017r.	Dziennik Urzędowy Województwa Kujawsko-Pomorskiego Rok 2017 poz.5022 z dnia 12.06.2017 r.	-	13,46

59	Miejscowy plan zagospodarowania przestrzennego terenu działki nr 23 obręb Lutówko gm. Sępólno Krajeńskie	Uchwała nr XLIV/352/2018 z dnia 30 maja 2018r.	Dziennik Urzędowy Województwa Kujawsko-Pomorskiego Rok 2018 poz.3057 z dnia 06.06.2018 r.	-	1,42
60	Miejscowy plan zagospodarowania przestrzennego terenu zlokalizowanego przy Osiedlu Leśnym w Sępólnie Krajeńskim	Uchwała nr XLIV/353/2018 z dnia 30 maja 2018r.	Dziennik Urzędowy Województwa Kujawsko-Pomorskiego Rok 2018 poz.3058 z dnia 06.06.2018 r.	-	0,70

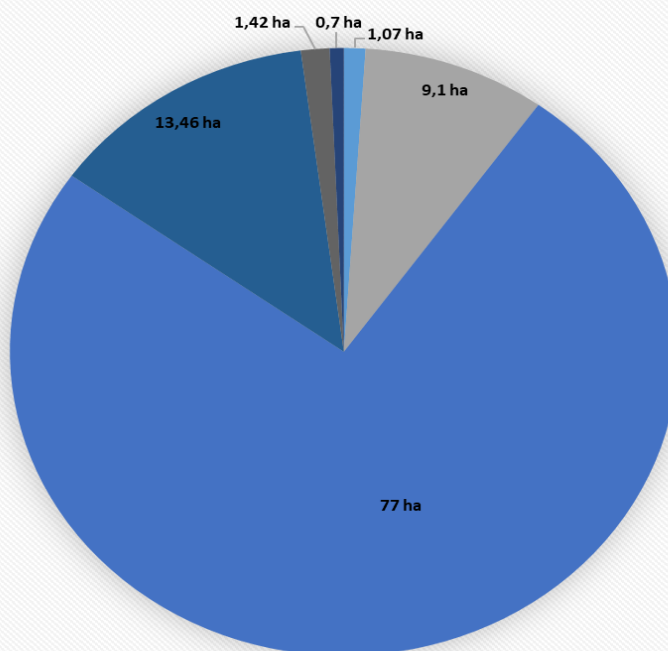
Źródło: Opracowanie własne na podstawie danych z UM Sępólno Krajeńskie

2.1.3. Miejscowe plany zagospodarowania przestrzennego uchwalone w kadencji 2014-2018r.

W czasie trwania kadencji 2014-2018 uchwalono 6 miejscowych planów zagospodarowania przestrzennego o łącznej powierzchni 102,85ha, przy czym największy plan obejmował areał o powierzchni 77ha i stanowił teren zlokalizowany przy ul. T. Kościuszki z przeznaczeniem pod aktywność gospodarczą a najmniejszy o areale ok. 0,70 ha i stanowił obszar zlokalizowany przy os. Leśnym z przeznaczeniem pod teren zabudowy mieszkaniowej jednorodzinnej.

Powierzchnia miejscowych planów zagospodarowania przestrzennego uchwalonych w kadencji 2014-2018

- Uchwała nr XLVIII/372/14 z dnia 28 sierpnia 2014r
Mpzp terenu przy ulicy Chojnickiej w Sępólnie Krajeńskim
- Uchwała Nr XIV/109/2015 z dnia 25 listopada 2015 r.
Mpzp terenu pomiędzy ulicami: Wojska Polskiego, Nowy Rynek, Sienkiewicza, Targową i Chopina
- Uchwała nr XIV/110/2015 z dnia 25 listopada 2015 r.
Mpzp terenu przy ulicy T. Kościuszki w Sępólnie Krajeńskim
- Uchwała nr XXXVIII/304/2017 z dnia 29 listopada 2017r.
Mpzp terenu działek nr 77 i nr 72/2 obręb Trzciany gm. Sępólno Krajeńskie
- Uchwała nr XLIV/352/2018 z dnia 30 maja 2018r.
Mpzp terenu działki nr 23 obręb Lutówko gm. Sępólno Krajeńskie
- Uchwała nr XLIV/353/2018 z dnia 30 maja 2018r.
Mpzp terenu zlokalizowanego przy Osiedlu Leśnym w Sępólnie Krajeńskim



2.1.4. Plany miejscowe w opracowaniu:

Na etapie sporządzania niniejszej analizy Gmina Sępólno Krajeńskie nie posiada miejscowych planów zagospodarowania przestrzennego w trakcie opracowywania.

W bieżącym roku podjęto dwie uchwały o przyjęciu mpzp:

- Uchwała Nr XLIV/353/2018 z dnia 30 maja 2018r. w sprawie miejscowego planu zagospodarowania przestrzennego terenu zlokalizowanego przy Osiedlu Leśnym w Sępólnie Krajeńskim (Dz. Urz. Woj. Kuj-Pom z dnia 06-06-2018r. poz. 3058). Przedmiotem ustaleń

planu jest teren zabudowy mieszkaniowej.

- Uchwała Nr XLIV/352/2018 z dnia 30 maja 2018r. w sprawie miejscowego planu zagospodarowania przestrzennego terenu działki nr 23 obręb Lutówko gmina Sępólno Krajeńskie (Dz. Urz. Woj. Kuj-Pom z dnia 06-06-2018r. poz. 3057) Przedmiotem ustaleń planu jest teren zabudowy usługowej, sportu i rekreacji.

Wnioski

Obowiązujące plany miejscowe należy uznać za **aktualne**. Pojawiające się wnioski dotyczące konkretnych ustaleń planów, są skutkiem nowych wizji właścicieli i inwestorów na konkretne obszary. Ich realizacja powinna być przedmiotem odrębnych analiz cząstkowych. Wyznaczone obszary rozwoju zabudowy objęte planami zajmują powierzchnię przeszło 179,22 ha, co stanowi 0,78% powierzchni gminy.

Ponadto wskazane tereny pod zabudowę w ramach uzupełnienia zabudowy oraz obszarów rozwoju zabudowy objętych planami szacują, że zapewnią one miejsce zamieszkania dla 1551 osób. Obszary wyznaczone pod zabudowę w projekcie Studium uwarunkowań ...poza planami miejscowymi przewidują dodatkową rezerwę terenów dla zabudowy mieszkaniowej w której może zamieszkać 1148 osób. W sumie możliwe będzie zrealizowanie nowych mieszkań dla 2699 mieszkańców. Zgodnie z danymi zawartymi w projekcie dokumentu pn. „*Analiza dotycząca potrzeb i możliwości rozwoju zabudowy w obszarze Gminy Sępólno Krajeńskie w kontekście kierunków rozwoju przyjętych w projekcie studium uwarunkowań i kierunków zagospodarowania przestrzennego miasta i gminy Sępólno Krajeńskie*”, wyznaczone tereny zabudowy zapewnią optymalną rezerwę terenową dla prognozowanych publicznych i prywatnych potrzeb inwestycyjnych w gminie na najbliższe 30 lat.

2.2. Analiza wydanych decyzji o lokalizacji inwestycji celu publicznego i warunkach zabudowy.

W większości inwestycje w gminie Sępólno Krajeńskie dla obszarów pozbawionych planów realizowane są na podstawie indywidualnych decyzji o warunkach zabudowy. Na takich obszarach inwestycje można realizować wyłącznie przy spełnieniu wymogów ustawowych, wynikających z tzw. dobrego sąsiedztwa, dostępu do dróg publicznych, istniejącego uzbrojenia, na gruntach nie wymagających wyłączenia z produkcji rolnej lub leśnej, w zgodzie z przepisami szczególnymi, bądź na podstawie decyzji dla inwestycji celu publicznego.

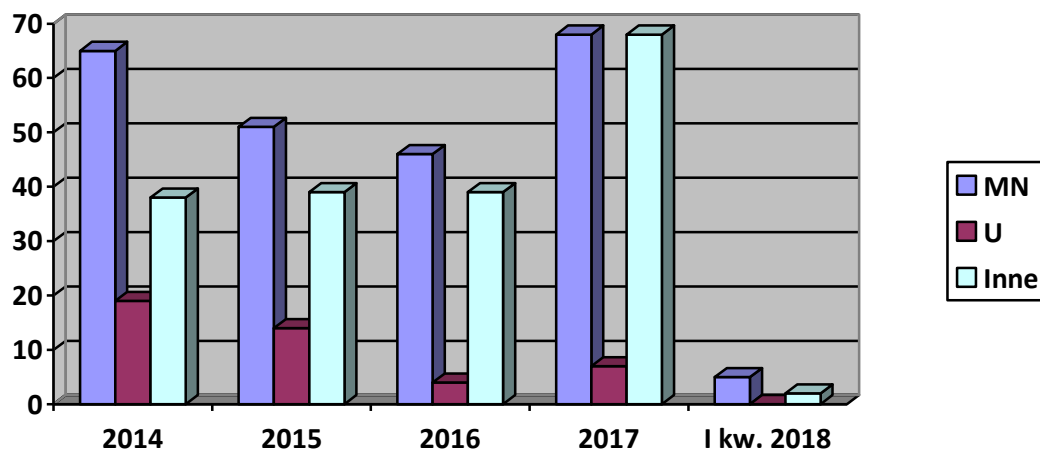
Burmistrz Sępólno Krajeńskiego wydaje rocznie ponad 100 decyzji o warunkach zabudowy i zagospodarowania terenu (jako alternatywny tryb lokalizowania inwestycji w przypadku braku planu miejscowego).

Polityka przestrzenna miasta i gminy Sępólno Krajeńskie jest kontynuacją koncepcji rozwoju przestrzennego zapisaną w miejscowym planie ogólnym zagospodarowania przestrzennego, uchwalonego w roku 1992 dla obszaru gminy Sępólno Krajeńskie (uchwała Nr 39/VI/92 Rady Miejskiej w Sępólnie Krajeńskim z dnia 30 grudnia 1992 r. – dla terenu miasta oraz uchwała Nr 40/VI/92 Rady Miejskiej w Sępólnie Krajeńskim z dnia 30 grudnia 1992 r. – dla obszarów wiejskich gminy).

W roku 2014 liczbę wydanych decyzji charakteryzuje tendencja wzrostowa. Dla terenów zabudowy mieszkaniowej wydano 65 decyzji, dla inwestycji usługowych 19 i dla pozostałych – 38. W kolejnych latach zauważalny jest minimalny spadek, który w 2016r. osiąga liczbę 89 decyzji o warunkach zabudowy. Rok 2017 to tendencja wzrostowa. Wydano 143 decyzje, które były w dużej mierze wydawane dla mieszkańców z uwagi na poważne zniszczenia, które miały miejsce w nocy z 11 na 12 sierpnia 2017r., wskutek przejścia nad obszarem powiatu sępoleńskiego gwałtownego frontu burzowego - nawałnicy.

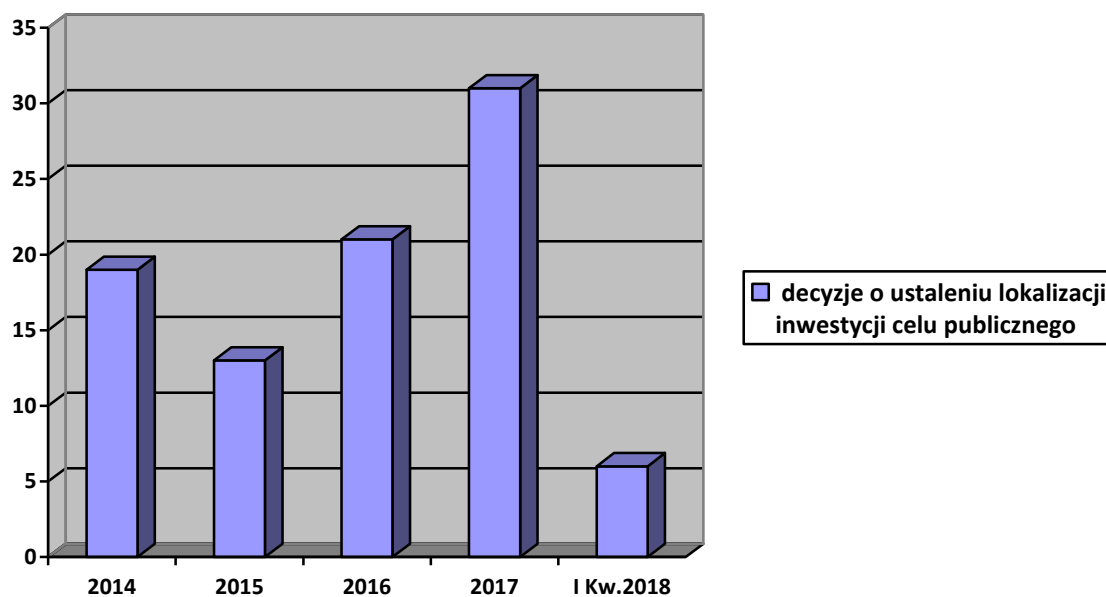
Liczbę wydanych decyzji o ustaleniu lokalizacji inwestycji celu publicznego utrzymuje się na zróżnicowanym poziomie. Najwięcej decyzji w tym trybie wydano w 2017r., znaczna ich część dotyczyła budowy oświetlenia ulicznego. Rozkład przestrzenny wszystkich decyzji w rozbiciu na rok wydania jest równomierny dla całego obszaru gminy. Ilość wydanych decyzji w danym sołectwie wyraźnie koreluje z liczbą mieszkańców w nim zameldowanych.

Wykres nr 1: decyzje o warunkach zabudowy wg rodzaju zabudowy wydane w latach 2014- Ikw. 2018r.



Rodzaj zabudowy z podziałem na lata

Wykres nr 2: decyzje o ustaleniu lokalizacji inwestycji celu publicznego wydane w latach 2014 – I kw. 2018r.

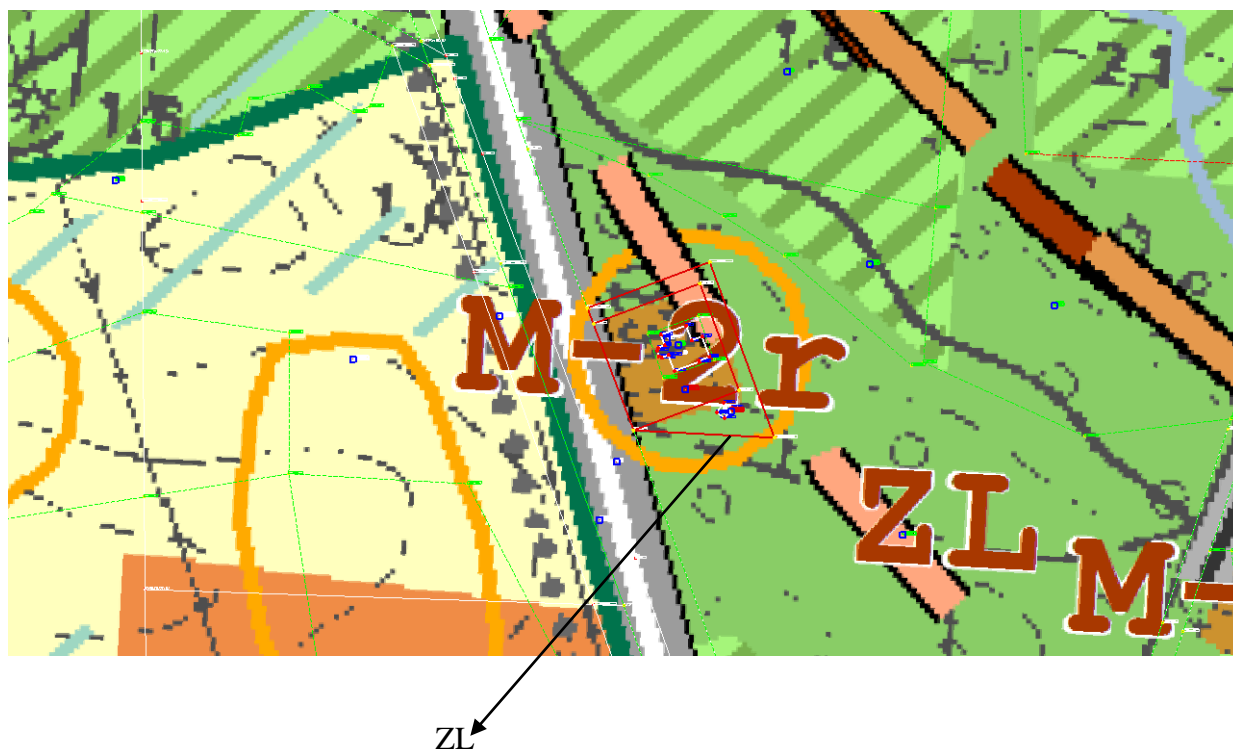


ANALIZA WNIOSKÓW W SPRAWIE SPORZĄDZENIA LUB ZMIANY MIEJSCOWYCH PLANÓW oraz STUDIUM

Wniosek mieszkanki Gminy Sępólno Krajeńskie o zmianę miejscowego planu zagospodarowania przestrzennego terenu zawartego pomiędzy ulicami: Tadeusza Kościuszki, Odrodzenia, Sportową i Chojnicką w Sępólnie Krajeńskim Nr XIV/109/2015 Rady Miejskiej w Sępólnie Krajeńskim z dnia 25 listopada 2015r. został przedłożony do zaopiniowania przez komisję Gospodarki Komunalnej, Polityki Prorodzinnej i Przeciwdziałania Bezrobociu oraz Porządku Publicznego Rady miejskiej w Sępólnie Krajeńskim. W niniejszej sprawie komisja wydała negatywną opinię.

Wniosek Sołtysa i Rady Sołeckiej Wsi Lutówko o sporządzenia miejscowego planu zagospodarowania przestrzennego dla działki o nr ewid. 150 położonej w miejscowości Lutówko. Ze względu na brak zgodności z aktualnym Studium uwarunkowań i pracami planistycznymi nowego dokumentu, zostanie on przeanalizowany po uchwaleniu nowego studium.

Ponadto do uwzględnienia jest również wniosek zgłoszony ustnie przez mieszkańca Gminy Sępólno Krajeńskie zgłoszony na etapie sporządzania poprzedniej analizy, dotyczący sporządzenia miejscowego planu zagospodarowania przestrzennego dla nieruchomości o nr ewid. 28/4 obręb Piaseczno pow. 0.0977ha. Sporządzenie niniejszego planu powinno być poprzedzone zmianą studium uwarunkowań i kierunków zagospodarowania przestrzennego Gminy Sępólno Krajeńskie. Na dzień dzisiejszy w obowiązującym studium przeznaczenie niniejszej nieruchomości oznaczone jest na rysunku studium symbolem ZL- obejmującą zwarte i rozproszone tereny leśne. W nowoprojektowanym dokumencie uwzględniono wniosek o zmianę przeznaczenia w studium uwarunkowań i kierunków zagospodarowania przestrzennego. Po podjęciu uchwały w powyższej sprawie będzie można przystąpić do prac planistycznych, uwzględniając niniejszy wniosek.

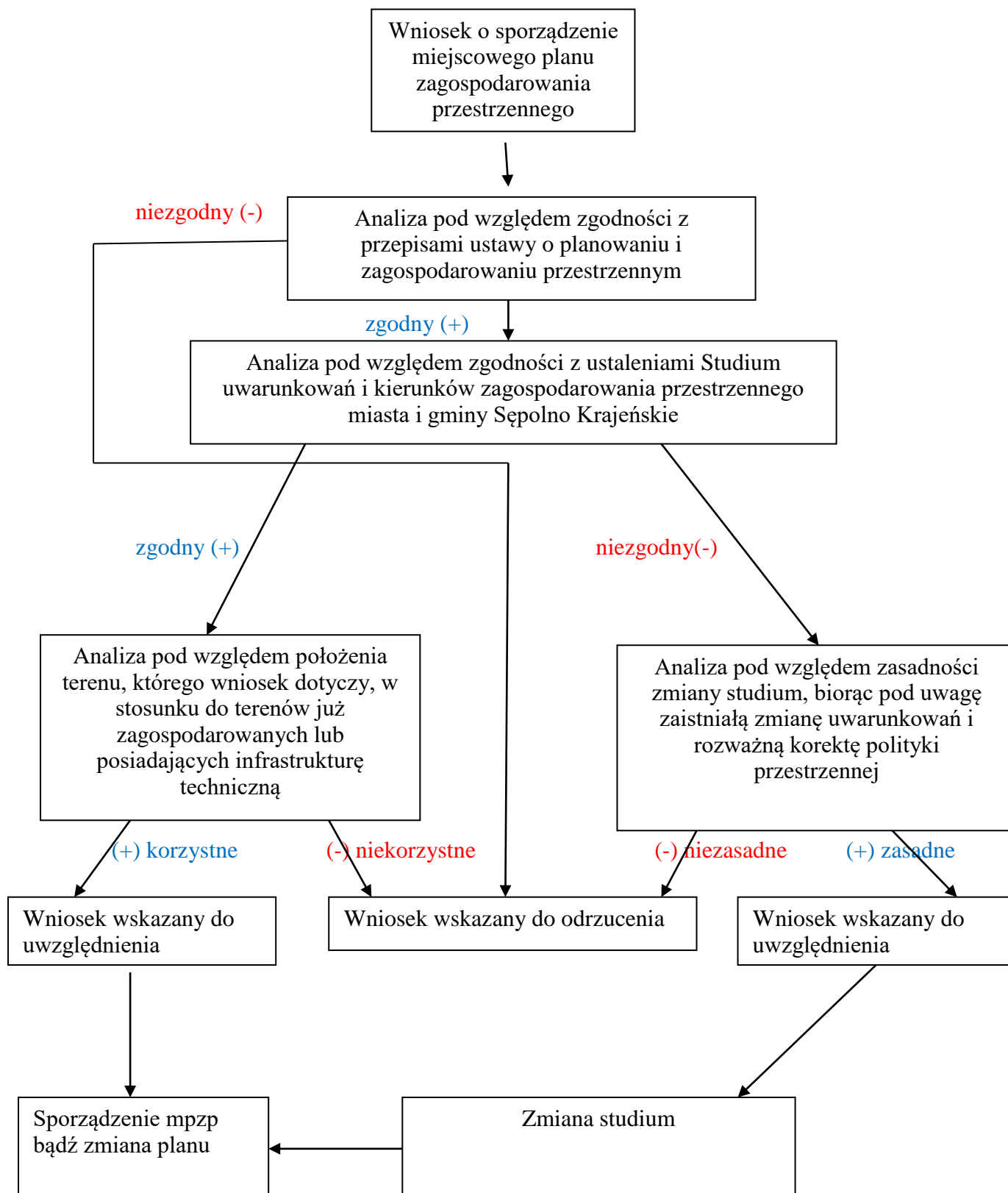


Wyrys ze studium uwarunkowań i kierunków zagospodarowania przestrzennego z zaznaczoną granicą wnioskowanego terenu

Szczegółową analizę wniosku dokonano wg następujących kryteriów:

- zgodności z przepisami i podstawowymi zasadami planowania przestrzennego,
- zgodności ze studium, brak
- położenia terenu, którego wniosek dotyczy w stosunku do terenów już zagospodarowanych lub posiadających infrastrukturę, aby ewentualne wnioskowane przeznaczenie nie umożliwiała rozpraszania zabudowy i braku racjonalności w budowie infrastruktury technicznej,
- w przypadku niezgodności ze studium analizowano również zasadność zmiany studium, biorąc pod uwagę zaistniałą zmianę uwarunkowań i rozważaną korektę polityki przestrzennej określonej w Studium,

Poniższy diagram ilustruje sposób analizy wniosków o sporządzenie mpzp



4. OCENA AKTUALNOŚCI STUDIUM I PLANÓW MIEJSCOWYCH

W odniesieniu do planów miejscowych należy stwierdzić, iż uchwalone dotychczas plany spełniają wymogi określone w art. 15 oraz art. 16 ust. 1 w/w ustawy.

Na podstawie opracowanej Analizy zmian w zagospodarowaniu przestrzennym miasta i gminy Sępólno Krajeńskie należy przyjąć, że w zagospodarowaniu przestrzennym za nieaktualne uznaje się:

Studium Uwarunkowań i Kierunków Zagospodarowania Przestrzennego Miasta i Gminy Sępólno Krajeńskie, uchwalone uchwałą Rady Miejskiej w Sępólnie Krajeńskim Nr VII/32/11 z dnia 31 marca 2011r. – w całości.

5. HARMONOGRAM DALSZYCH PRAC PLANISTYCZNYCH

5.1. Studium

Na etapie sporządzania niniejszej analizy projekt studium jest wyłożony do publicznego wglądu. Zgodnie z terminami podanymi w obwieszczeniu, uwagi do ww. dokumentu można było składać w terminie do dnia 3 sierpnia 2018r. Po uwzględnieniu i analizie uwag, projekt studium zostanie przedłożony na komisję Rady Miejskiej w Sępólnie Krajeńskim i przekazany radzie gminy do uchwalenia wraz z listą nieuwzględnionych uwag.

5.2. Plany miejscowe

Docelowo przyjmuje się sukcesywne sporządzanie miejscowych planów zagospodarowania przestrzennego tzw. planów porządkujących – czyli strefy zabudowanej i zainwestowanej oraz wg potrzeb.