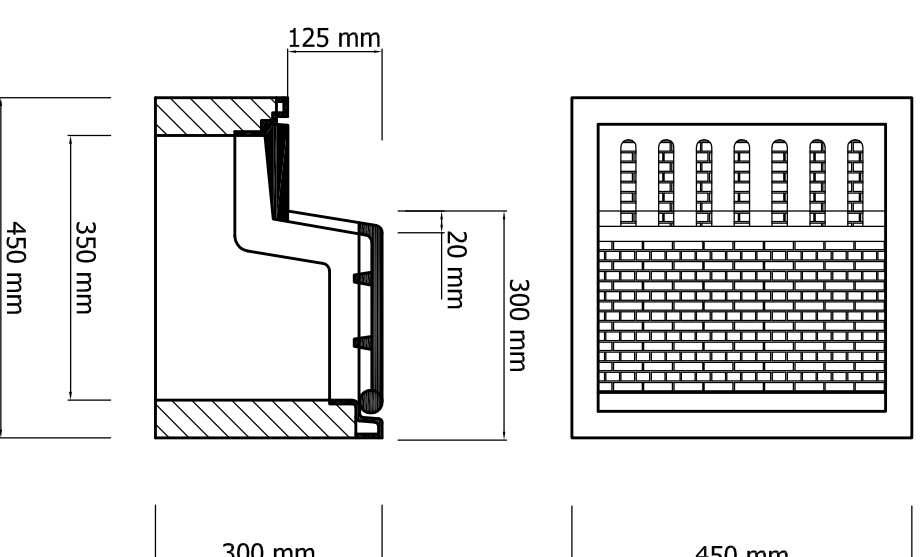
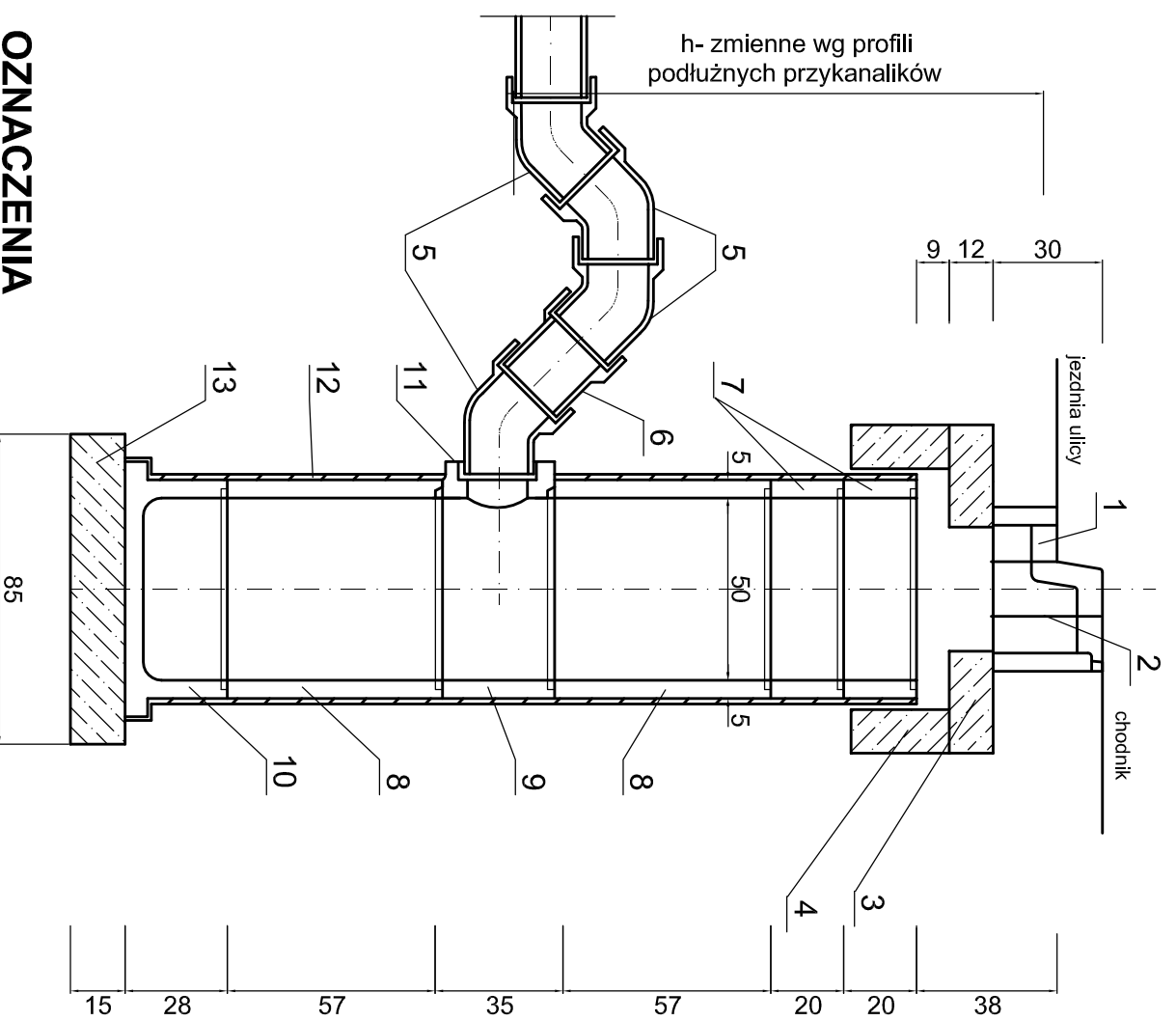


WPUST ULICZNY ŻELIWNY BOCZNY  
KLASY C-250



**OZNACZENIA**

- 1 - Wpust żeliwny uliczny boczny kl. C-250 na zawiasach - uchylny
- 2 - Krawężnik uliczny betonowy
- 3 - Pokrywa (pierścien betonowy) Ø840mm (C25/30)
- 4 - Pierścień betonowy odciążający Ø600/840mm (C25/30)
- 5 - Kolano <math><45^\circ</math>, Ø160m PVC
- 6 - Króciec kielichowy Ø160m PVC
- 7 - Prefabrykowane krążki pośrednie wys. 19,5cm
- 8 - Prefabrykowane krążki pośrednie wys. 57cm
- 9 - Prefabrykowany element przyłączeniowy
- 10 - Prefabrykowane dno osadnikowe
- 11 - Przejście szczelne dla rury Ø160mm PVC
- 12 - Bitizol 2x(R+P)
- 13 - Warstwa wyrównawcza z betonu C8/10

<p>ZAKŁAD USŁUG TECHNICZNYCH I REKLAMOWYCH "MP" Miłk Piotr ul. H. Sienkiewicza 31 89 - 200 Szubin</p>		Inwestor: Gmina Sepólno Krajeńskie 89 - 400 Sepólno Krajeńskie, ul. T. Kościuszki 11	
		Faza: PW Nr rysunku 14	
Obiekt: Budowa ulic Turystycznej, Zakątek, Sądowej, Polnej, Na Skarpie, Piłzowej, Lehniskowej, Zielonej, Kwiatowej, Wypoczynkowej i Wczasowej w Sepólnie Krajeńskim.		Branża: drogowa Skala: 1:20	
<p><b>Treść: WPUST ULICZNY BOCZNY KRAWĘŻNIKOWY - ULICA POLNA</b></p>			
Funkcja:	Imię i nazwisko	Specjalność i zakres uprawnień numer uprawnień	Podpis
Projektant:	mgr inż. Ewa Miłk	Uprawnienia budowlane do projektowania bez ograniczeń w specjalności drogowej KdP/004/P/000/06	
Sprawdził:	inż. Janusz Jurkiewicz	Specjalność konstrukcyjno - fryzyjerska w zakresie projektowania dróg i ulic oraz typowych mostów I przepustów GT.III-7210/239/77	
Opracował:	mgr inż. Piotr Miłk	-	